

КМВИ.685432.014 СБ

Справ. № ТРМ-1  
Перв. примен. КМВИ.685432.014

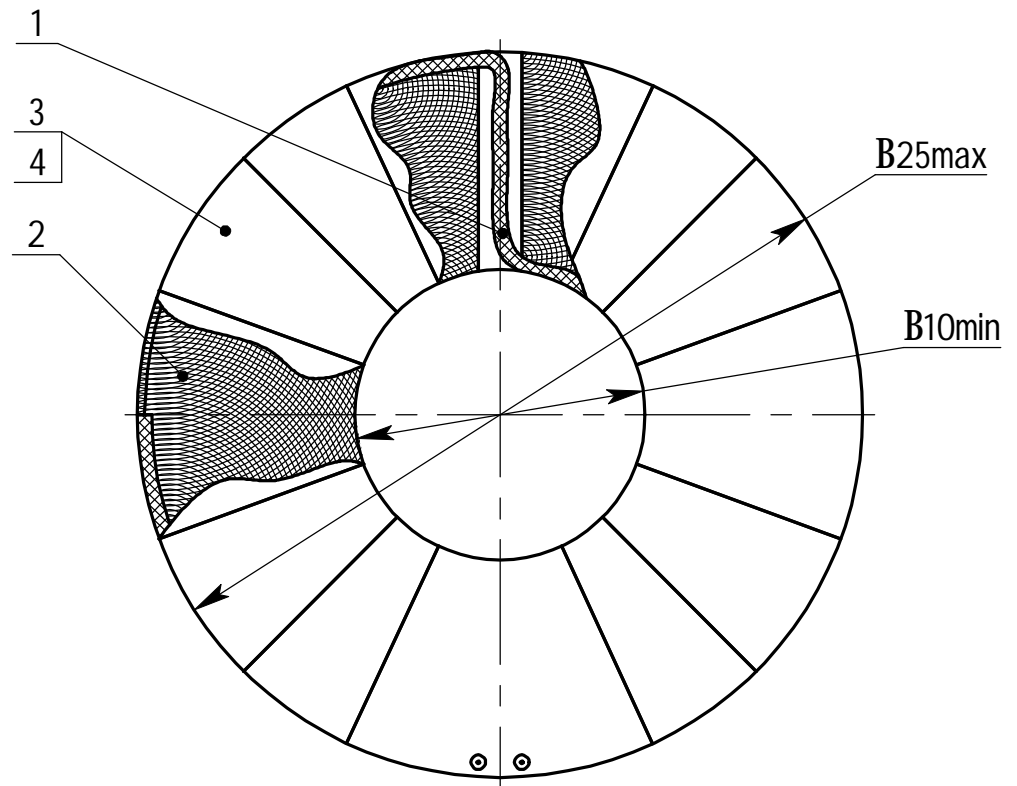
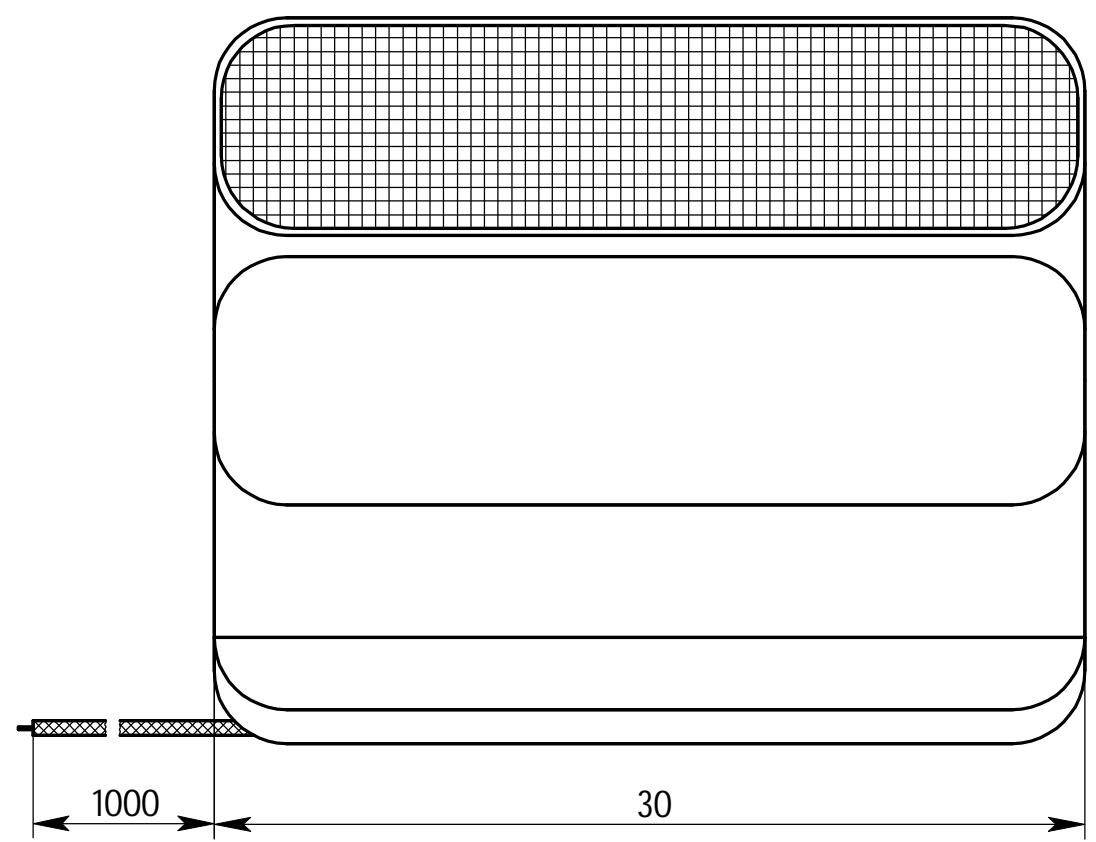
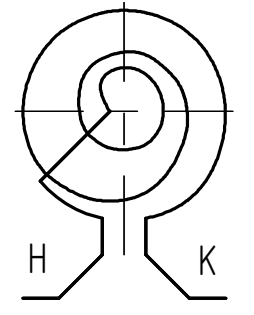


Схема обмотки



1. Катушку изолировать пленкой поз.4 в один слой с перекрытием 1/2 ширины, затем лентой поз.3 с перекрытием 1/2 ширины.
2. Паять ПСРОсу 8-0.5 ГОСТ 21931-76.
3. Места пайки изолировать стеклолакотканью поз.5.
4. Концы обмоток маркировать в соответствии со схемой обмотки.
5. Катушку пропитать по типовому технологическому процессу 576.01289.00017.
6. Переход катушки изолировать коробочкой из стеклолакоткани поз.6.

Инв.№ подл.  
Подп. и дата  
Взам.инв.№  
Инв.№ дробл.  
Подп. и дата

Данные обмотки				
Номинальный диаметр провода, мм	Число витков на катушке	Средняя длина витка, м	Напряжение питания, В	Сопротивление обмотки, Ом
0,250	2325	0,055	27	42...47

				КМВИ.685432.014 СБ			
Изм./Лист	№ док-м.	Подп.	Дата	Катушка Сборочный чертёж	Лист	Масса	Масштаб
Разраб.	Чечин						4:1
Пров.	Щумарин				Лист	Листов	1
Т.контр.	Гитин						
Н. контр.	Городкова						
Утв.	Беляков						

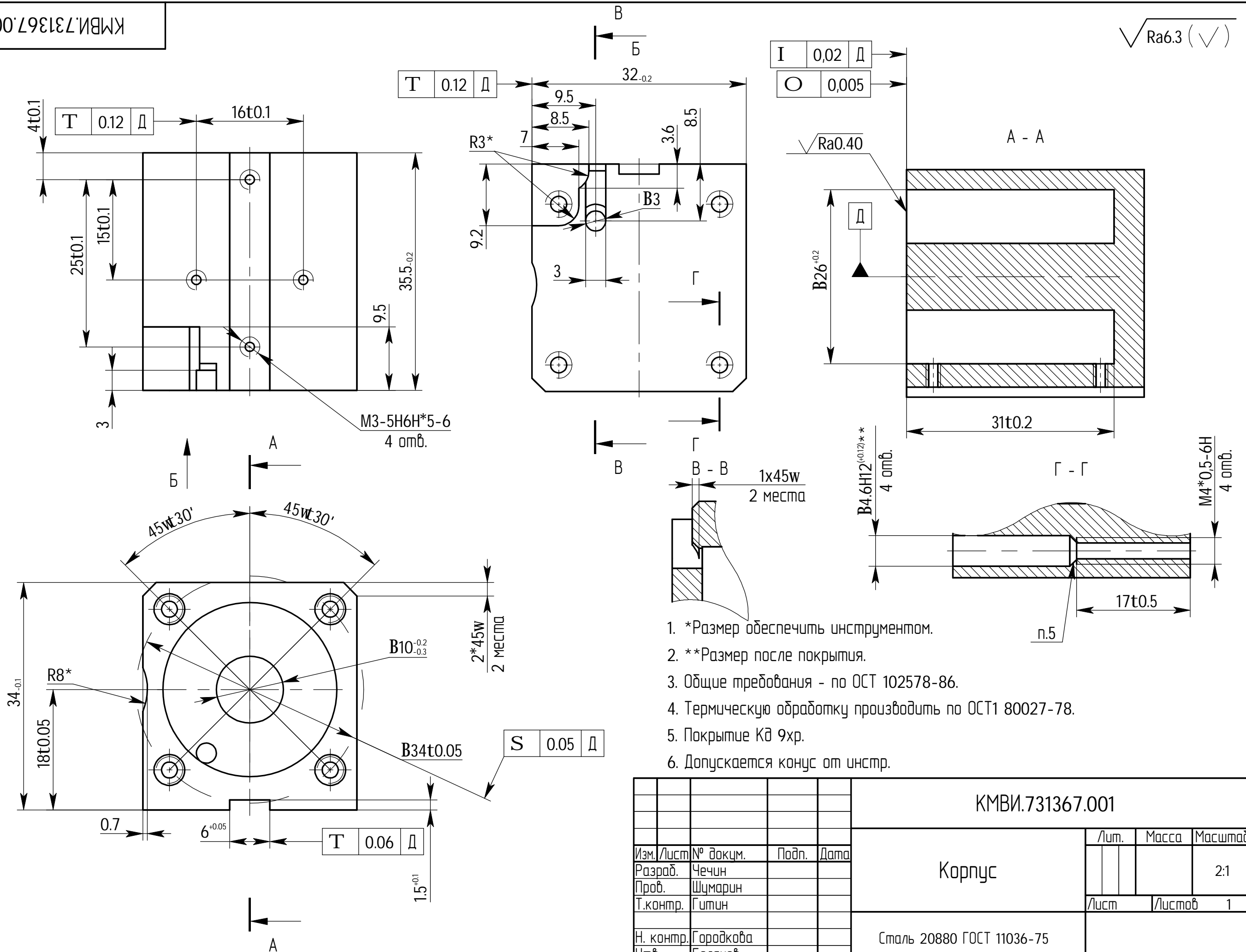


КМВИ.731367.001

√ Ra6.3 (√)

Справ. № ИМ ТРМ  
Перв. примен.  
КМВИ.303581.001

Инв.№ подл. Подл. и дата  
Взам.инв.№ Инв.№ дцкл. Подл. и дата

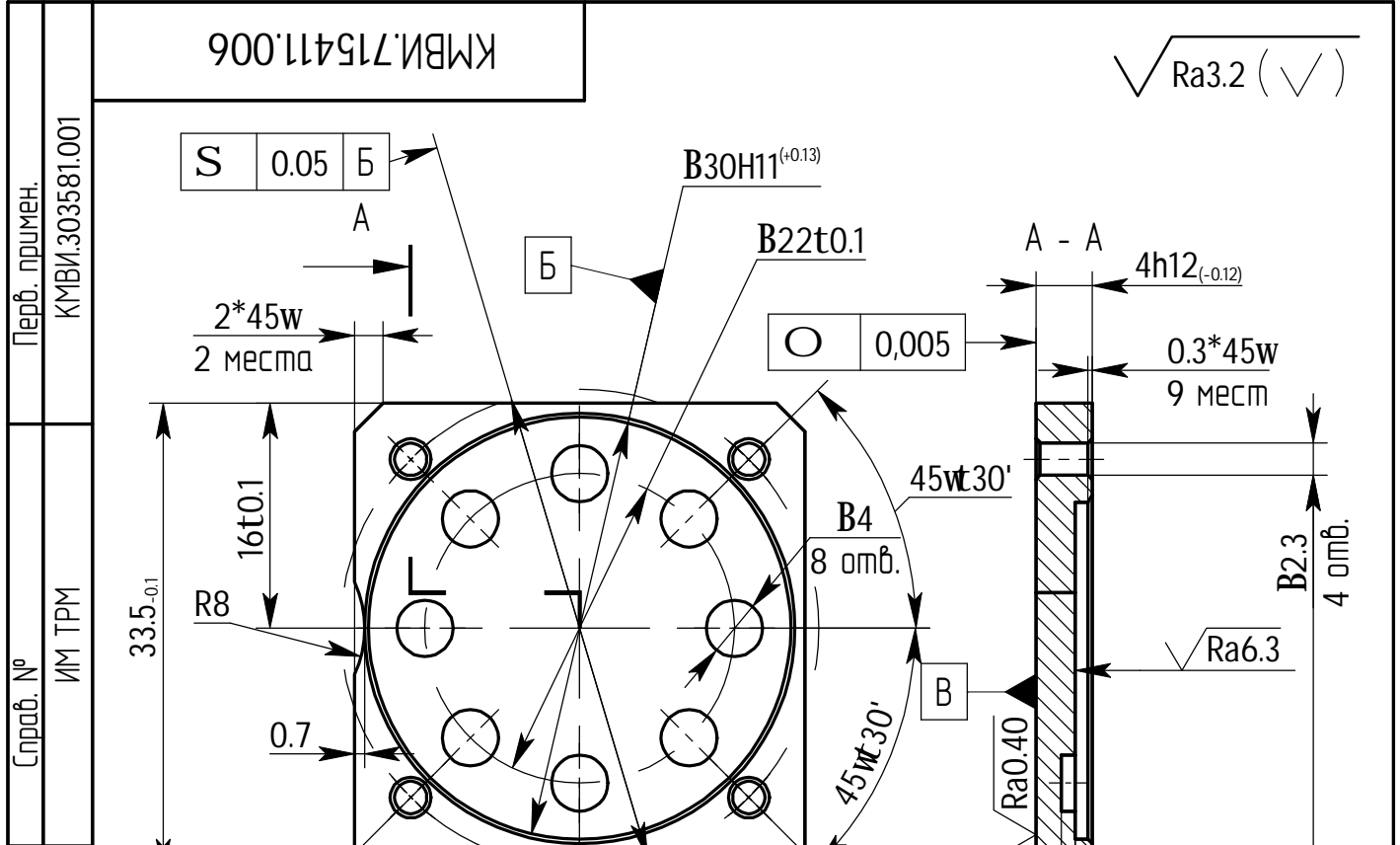


- \*Размер обеспечить инструментом.
- \*\*Размер после покрытия.
- Общие требования - по ОСТ 102578-86.
- Термическую обработку производить по ОСТ1 80027-78.
- Покрытие Кд 9хр.
- Допускается конус от инстр.

					КМВИ.731367.001			
Изм.	Лист	№ докцм.	Подп.	Дата	Корпус	Лит.	Масса	Масштаб
Разраб.	Чечин							2:1
Проб.	Щумарин					Лист	Листов	1
Т.контр.	Гитин							
Н. контр.	Городкова				Сталь 20880 ГОСТ 11036-75			
Утв.	Беляков							

КМВИ.715411.006

√ Ra3.2 (√)



Справ. №	ИМ ТРМ	Перв. примен.	КМВИ.303581.001
Изм. Лист	№ докцм.	Подп.	Дата
Разраб.	Чечин		
Пров.	Щумарин		
Т.контр.	Гитин		
Н. контр.	Городкова		
Утв.	Беляков		

1. Общие требования - по ОСТ 102578-86.  
 2. Термическую обработку производить по ОСТ1 80027-78.  
 3. Покрытие Кд 9хр.

КМВИ.715411.006

Якорь

Сталь 10895 ГОСТ 11036-75

Лист	Масса	Масштаб
		2:1
Лист	Листов	1

Копировал

Формат А4