

РОССИЙСКАЯ ФЕДЕРАЦИЯ

Акционерное общество
«ЛИДЕР»

Исх. № 66
«14» июля 2022.

Генеральному директору
ООО «Мир намоточных станков»
г-же Зениной А.И.
119297, РФ, г. Москва,
ул. Родниковая, д.7, ворота №3
Тел/факс: 8(495) 504-72-83
E-mail: namotka@namotka.ru

О приобретении намоточных
станков.

Уважаемая Алла Ивановна!

АО «Лидер» в 2014 году приобрело намоточный станок СНС-2,0-300 «Композит».

В настоящее время у нашего предприятия возникла необходимость в подборе намоточного станка для намотки Катушки статора ПН 620-70. Прошу Вас представить коммерческое предложение и всю техническую информацию на намоточный станок. Наша потребность 600 шт. катушек в смену и как будет изменяться стоимость станка при снижении количества намотанных катушек.

В коммерческом предложении сообщите срок поставки, стоимость оборудования с НДС, возможность приобрести через лизинговую компанию и стоимость пуско-наладочных работ.

Надеемся на взаимовыгодное сотрудничество.

Приложение: Чертеж на Катушку статора ПН 620-70 и чертеж на Каркас катушки ПН 621-30.

**Генеральный директор
АО «ЛИДЕР»**

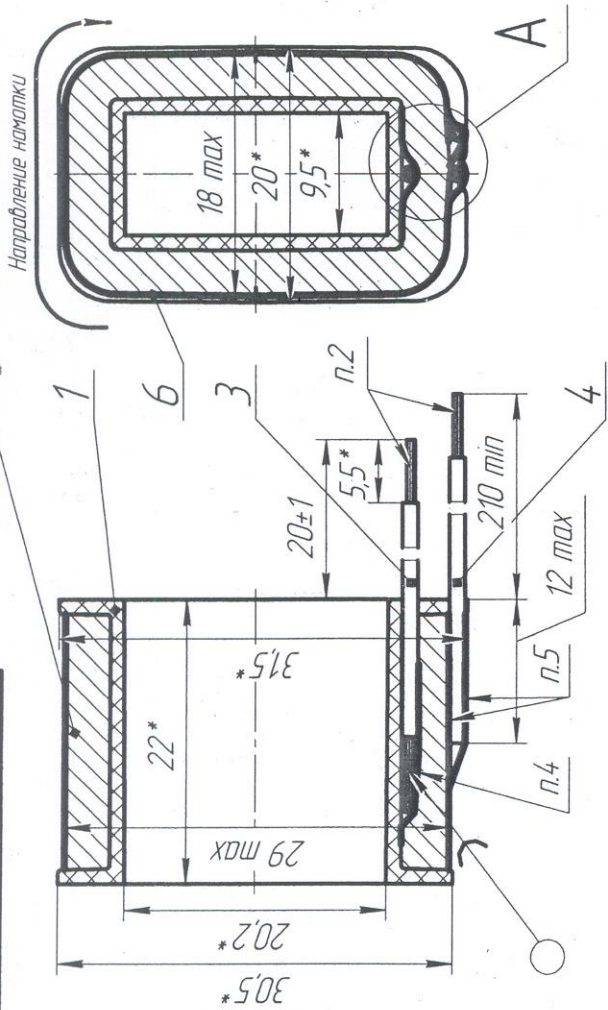
Д.С. Хренов

Исп.: ГД/2 Подкопаев Е.Н.
Тел:8(3452) 68-29-38

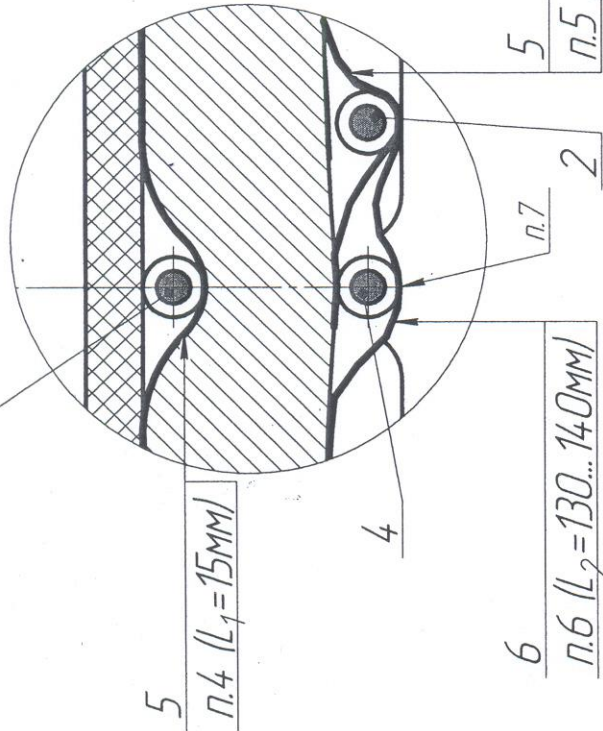
625002 г. Тюмень ул. Циолковского, 1, стр.9, офис 207 тел. (3452)68-09-14 факс (3452) 68-09-04
www.podogrev.com E-mail: liders@podogrev.com
ИНН 7202102985 КПП 720301001 ОКПО 04857720 ОКATO 71401372000
Западно – Сибирский Банк ПАО Сбербанк г. Тюмень, БИК 047102651
р/с 40702810367100003240 к/с 301018108000000000651

Инв. № подл.	Изм. Лист	№ докум.	Подп.	Дата	Формат	Зона	Поз.	Обозначение	Наименование	Кол.	Примечание	Подп. и дата	Взам. инв. №	Инв. № выдл.	Подп. и дата	Справ. №	Перв. примен.	
																		Лит.
									Документация									
								ПН 620-70 СБ	Сборочный чертеж									
									Детали									
								ПН 621-30	Каркас катушки	1								
								Заменитель: ПН 621-40										
									Материалы									
							2		Эмальпровод ПЭТ-180 0.125									
									ТУ КП 16-012-96									
									(2600±1) витков									
							3		Провод МГТФ 0,2									
									ТУ 16-505.185-71									
									L=(35±1) мм	1								
							4		Провод МГТФ 0,35									
									ТУ 16-505.185-71									
									L=(235±2) мм	1								
									4428PV3-32 Лента самоклеющаяся,									Адгезивная
									полиимиданая; 19x33мм									лента
							5		L ₁ =(15+2)мм	2								крепление МГТФ
							6		L ₂ =(130+10)мм	1								1,5 оборота
									Зам: *Лента самоклеющаяся									
									полиимидная 1018 PV3, 19мм*33м.									
									*Intertape 4118									
ПН 620-70																		
Изм. Лист	№ докум.	Подп.	Дата															
Разраб.	Захарова	<i>Захарова</i>	20.12.2019															
Пров.																		
И.контр.	Подкопаев	<i>Подкопаев</i>	23.12.19															
Утв.	Хренов	<i>Хренов</i>	25.02.19															
Катушка статора										Лит.	Лист	Листов						
												1						
										ЗАО "ЛИДЕР"								

93 06-029 НЛ



A(10:1)



- * Размеры для справок.
- Провода поз. 3, 4 перед сборкой зачистить с двух сторон в размер (5.5 ± 0.5) мм, токопроводящие жилы скрутить, лудить припоем ПОС 40 ГОСТ 21931-76. Остатки флюса не допускаются.
- Концы эмальпровода поз. 2 зачистить, скрутить с зачищенными концами проводов поз. 3, 4, паять припоем ПОС 61 ГОСТ 21931-76. Флюс должен быть нейтральный (бескислотный, дезотмыачный).
- Провод поз. 3 в начале обмотки зафиксировать адгезивной лентой поз.5 (шт), класса нагревостойкости Н (не ниже), толщиной (общей) 0,1 мм max, шириной 19 мм - например: 4428PV3-32 Лента самоклеящаяся полиимидная 19x33мм.
- Концы провода поз. 4 после пайки согнуть под углом 180° в размер (8 ± 2) мм с радиусом гудки R1 согласно чертежу, затем зафиксировать адгезивной лентой поз.5 (шт), см. п.4.
- Конечную изоляцию произвести в 15 оборота по периметру обмотки адгезивной лентой поз.6, при этом два слоя должны закрыть участок с выводами проводов поз. 3, 4.
- Провод поз. 4 не должен выходить за габарит каркаса.
- Катушку проверить на межвитковое замыкание.
- Внешний вид по согласованному образцу.

Параметры при температуре $(25 \pm 4)^\circ\text{C}$

Индуктивность на частоте 1 кГц, мГ	Эл сопротивление пост. току, Ом
95 ± 10	280 ± 28

ПН 620-70 СБ		Лит.	Масса	Масштаб
Катушка статора				2,5:1
Сборочный чертеж		Лист	Листов	1
		ЗАО "ЛИДЕР"		
Изм. Лист	№ док.м.	Подп.	Дата	
Разраб.	Захарова	В.В.	10.02.09	
Проб.				
Т.контр.				
Н.контр.	Подкопеев			
Утв.	Харенко			

Лист примен.

Спроб. №

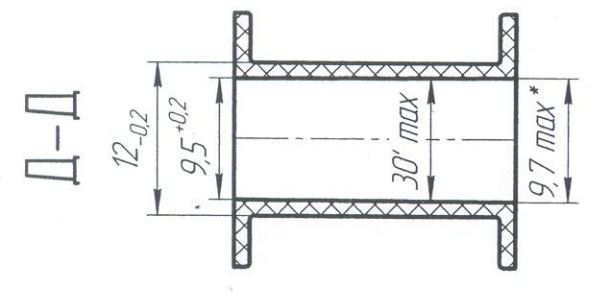
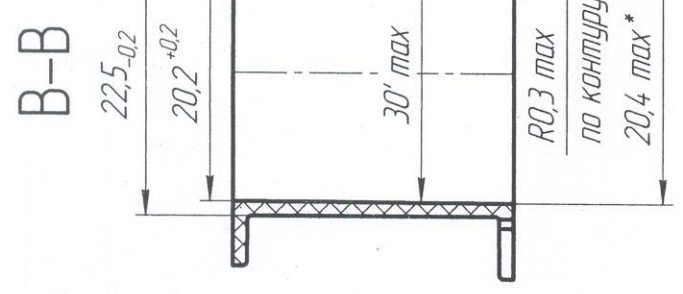
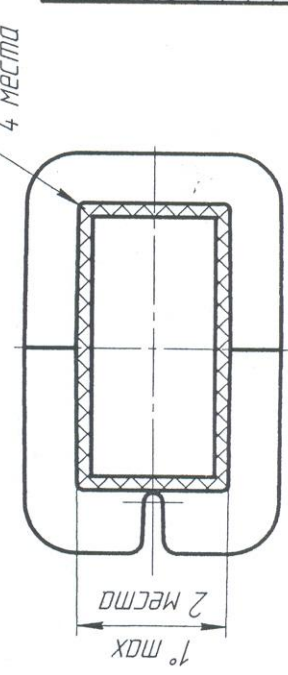
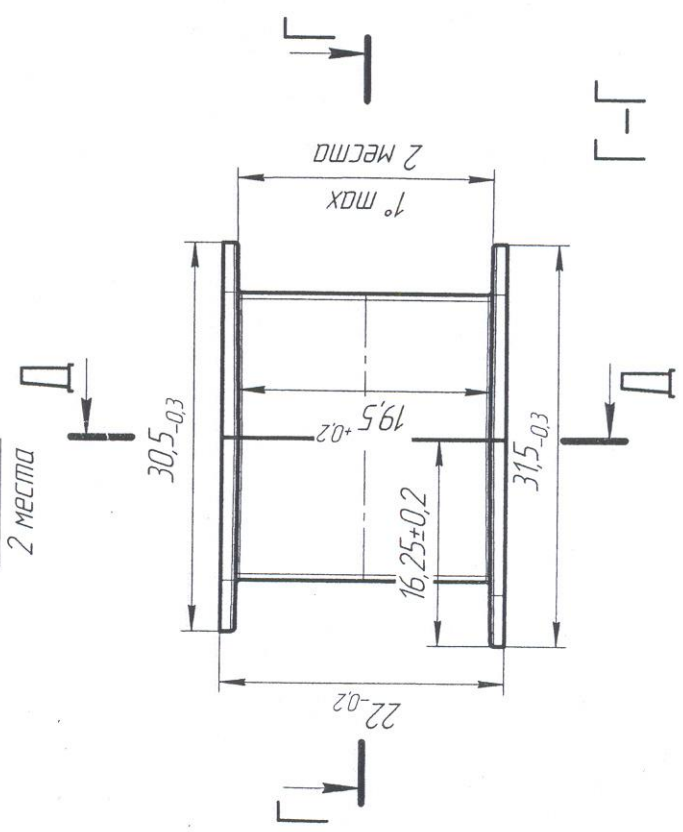
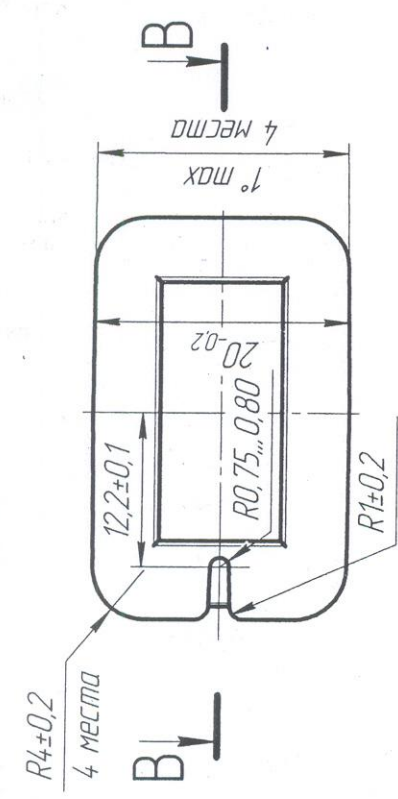
Лист, и дата

Инд. № вкл.

Лист, и дата

Инд. № подл.

ПН 621-30



1. * Литые углы в пределах допуска 0,2 мм.
2. Остатки облоя не допускаются.

Изм/Лист		№ докум	Подп	Дата	Лист		Масштаб
Разработ		Захарова	В.В.	2018	Лист		2,5:1
Проб					Лист		1
Т.контр.					Листов		
Н.контр.		Посколов			Лист		
Утв		Хасенов			Листов		
ПН 621-30					Каркас катушки		
Арматур ПЛ СВ 20-5 АПМ-901					ЗАО "ЛИДЕР"		
Уд. № 20.16.59-021-11378612-2017г. Изм. №1							

Инд. № подл. Подп. и дата. Взам. инд. №. Инд. № аудл. Подп. и дата. Сер. №. Перв. примен.