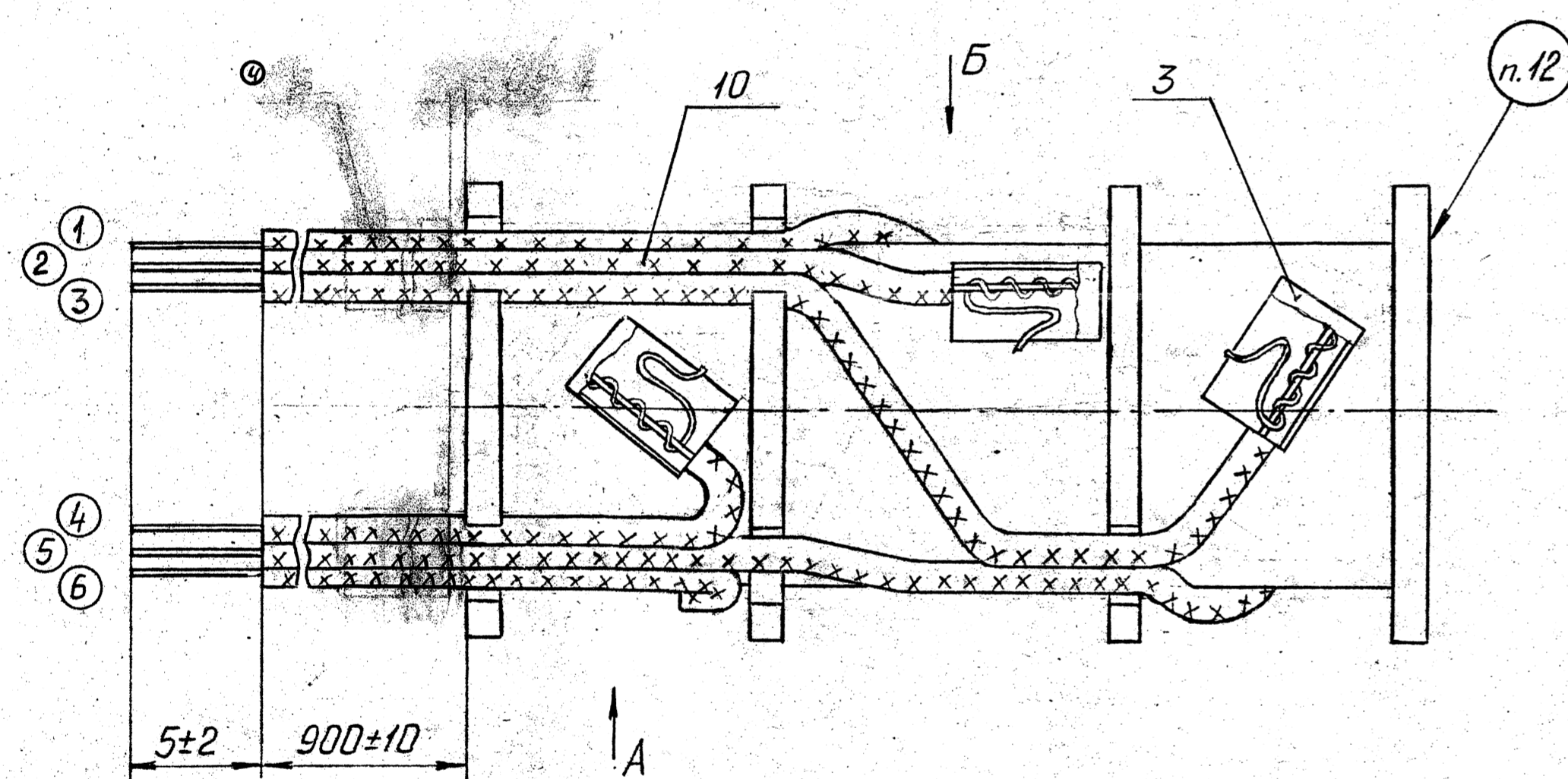
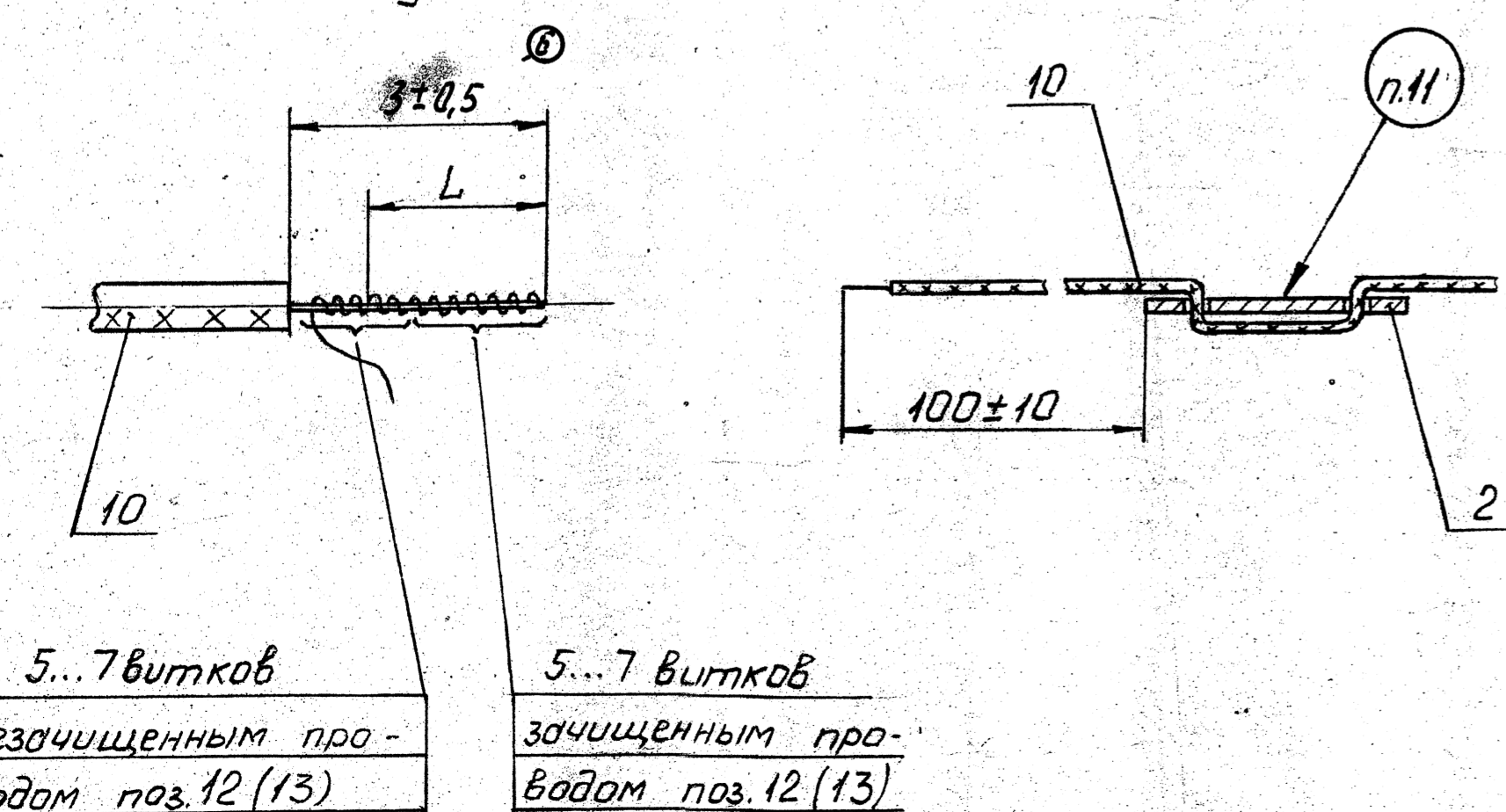


Дет. поз. 4 и 15 - не показаны



Места крепления обмоточного провода поз.12(13) к выводному поз.10

Установка маркировочных бирок поз.2 на выводные провода поз.10 (5:1)



5...7 витков  
незачищенным проводом поз.12(13)

5...7 витков  
зачищенным проводом поз.12(13)

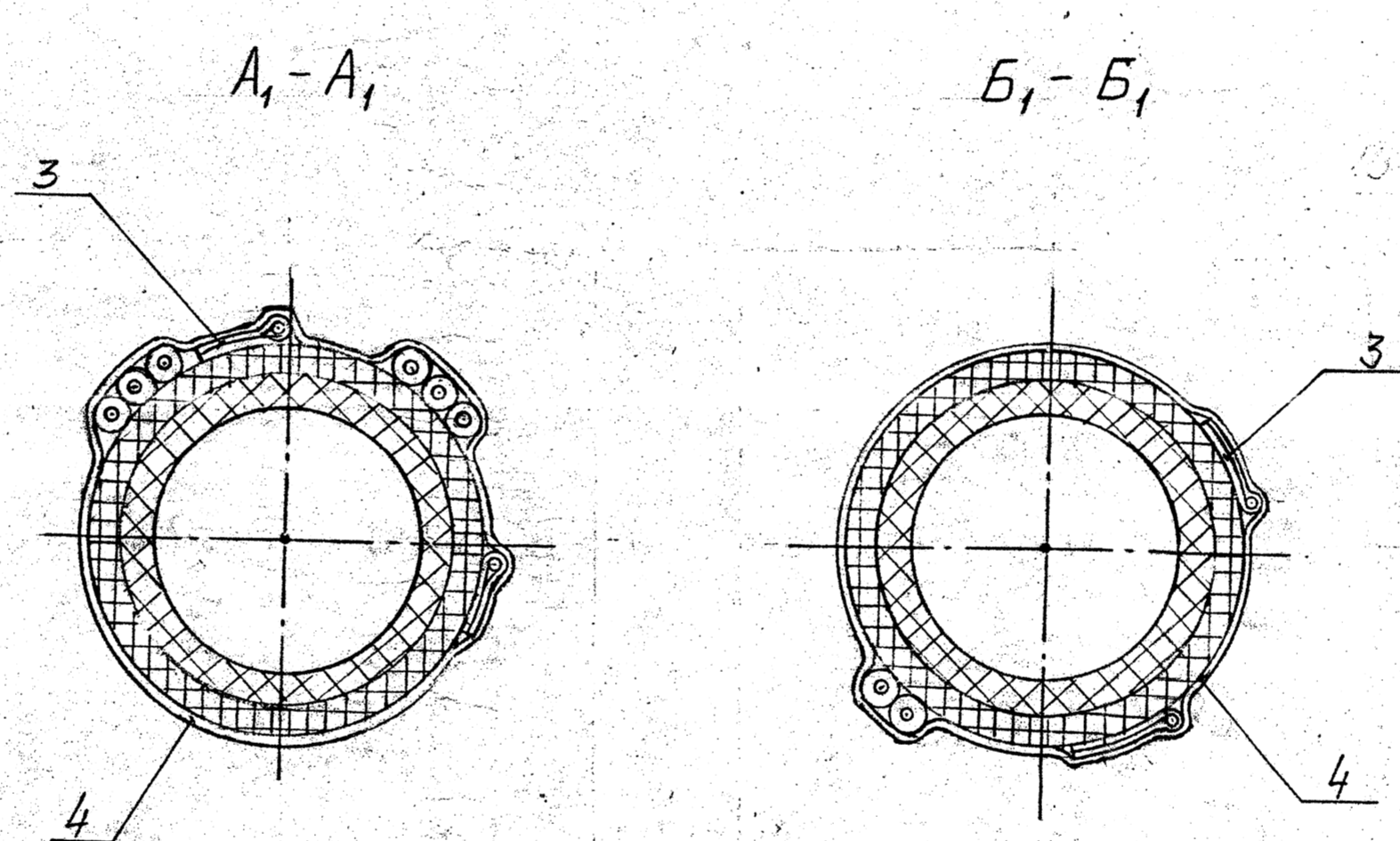
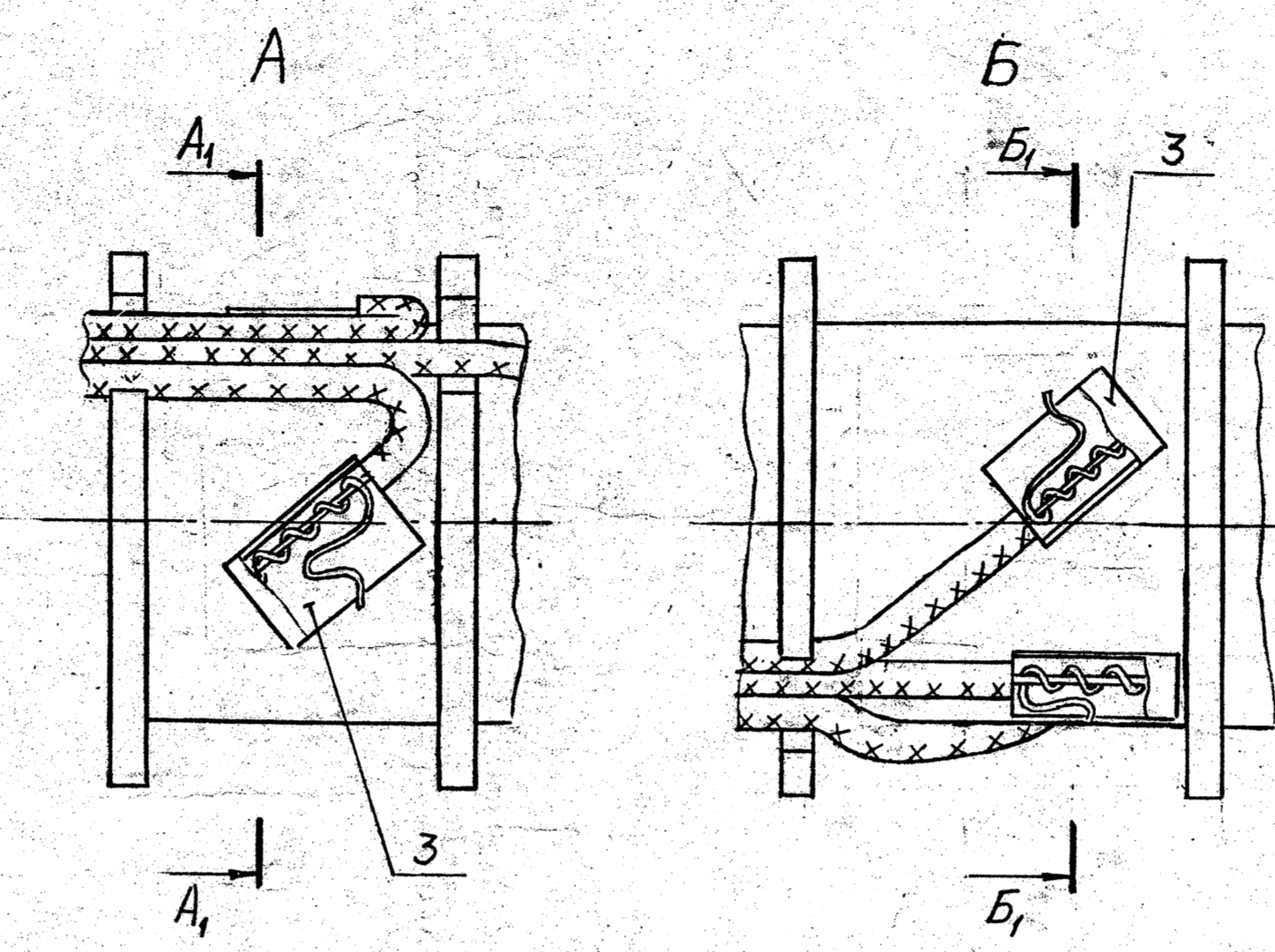


Схема	Обмотка	Число витков W	Сопротивление обмотки при T=20°C, Ом
	измерительная (выводы 6, 4)	1200	295 ± 59
	воздушная (выводы 1, 2)	1200	170 ± 54
	измерительная (выводы 5, 3)	1200	295 ± 59

4а. На каждой обмотке выполнить петлю длиной 7...9 мм обмоточным проводом перед креплением его к выводному, уложив ее в направлении, обратном направлению намотки.

- Намотку производить по ГОСТ 80311-79, кроме п.п. 4.8, 4.9.
- Технические требования к разделке проводов поз.10 и креплению жил - по ГОСТ 23587-79, вариант 1.1.
- Направление намотки по часовой стрелке, если смотреть со стороны выводов.
- В начале намотки 3...4 витка проводов поз.12,13 намотать с натяжением от руки.
- Концы проводов поз.10,12 и 10,13 паять припоем ВПр35 ТУ1-595-ВФ-295-89 с применением флюса ФКСп.
- Длина спаев L=1...2 мм. Требования к паяным соединениям по ГОСТ В 23564-79.
- Места пайки изолировать прокладкой поз.3. Допускается вместо прокладки поз.3 использовать трубку поз.5.
- Дет. поз.3,4 предварительно обработать по инструкции ПИ1.2.025-84.
- Конец дет. поз.4 клеить клеем ВС-10Т ГОСТ 22345-77 по инструкции ПИ1.2.178-81 на длине не менее 3мм.
- Бандаж нитью поз.15 - 3...5 витков. Узел нити промазать клеем ВС-10Т ГОСТ 22345-77.
- Выводные провода сгруппировать по 3 и поместить в общую для каждой группы трубку поз.5.
- Маркировать номера выводов на бирках поз.2 шрифтом 1-2,0-ОСТ1 00312-78 эмалью ЭП-572 ТУ6-10-1539-76 по ОСТ1 90210-75, цвет черный.
- Маркировать порядковый номер шрифтом 1-15-ОСТ1 00312-78 эмалью ЭП-572 ТУ6-10-1539-76 по ОСТ1 90210-75, цвет черный.
- Маркировку по п.11,12 допускается выполнять краской ТНПФ-01- по ИРЦ-006.
- Выступление проводов поз.10 и деталей для монтажа (поз.3,3,4,15) за пределы дет. поз.1 не допускается.
- Выводы катушки (провод поз.10) должны выдерживать растягивающее усилие 0,10...0,12 кг.

13	-	1500-12	Мед	1,2x1,2
12	-	1489-11	Мед	1,2x1,1
11	-	1488-10	Мед	6,0x1,0
10	-	1488-10	Мед	1,2x1,0
9	-	1488-08	Мед	1,2x1,0
8	-	1456-04	Мед	1,0x1,0
7	-	1454-07	Мед	1,2x1,2
6	-	1444-07	Мед	1,2x1,2
5	-	1435-08	Мед	1,2x1,2
4	-	1409-02	Мед	1,2x1,2
3	-	1405-02	Мед	1,2x1,2
2	-	1392-00	Мед	1,2x1,2
1	Зам	1390-00	Мед	1,2x1,2

6Ц.1073.110СБ

Катушка  
Сборочный чертеж

Лист	Масса	Масштаб
04	-	10:1

Лист 1 из 1

ИП РОСТ  
Родина

15 - 1514-15 Мед 1,2x1,2  
14 - 1509-15 Мед 1,2x1,2