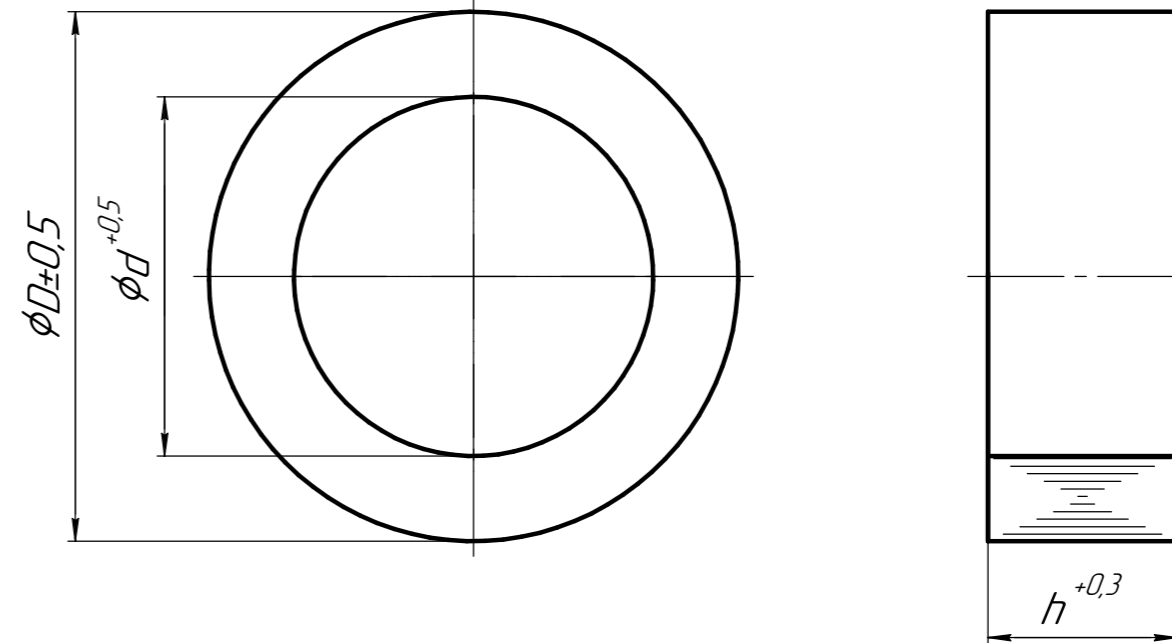


Таблица 1

Наименование магнитопровода	Размеры, мм			Первичная применяемость	Масса, кг	
	d	D	h			
0/1 56x89x10	56	89	10	ТШП-НТЗ-0,66-13	0,272	
0/1 56x89x16	56	89	16		0,436	
0/1 56x89x20	56	89	20		0,545	
0/1 56x89x40	56	89	40		1,089	
0/1 62x86x10	62	86	10		0,202	
0/1 62x86x16	62	86	16		0,323	
0/1 62x86x20	62	86	20		0,404	
0/1 62x86x40	62	86	40		0,809	
0/1 65x87x10	65	87	10	ТШП-НТЗ-0,66-14	0,190	
0/1 65x87x16	65	87	16		0,305	
0/1 65x87x20	65	87	20		0,381	
0/1 65x87x40	65	87	40		0,761	
0/1 67x83x10	67	83	10		0,137	
0/1 67x83x16	67	83	16		0,219	
0/1 67x83x20	67	83	20		0,273	
0/1 67x83x40	67	83	40		0,546	
0/1 75x87x10	75	87	10	ТШП-НТЗ-0,66-15	0,111	
0/1 75x87x16	75	87	16		0,177	
0/1 75x87x20	75	87	20		0,221	
0/1 75x87x40	75	87	40		0,443	
0/1 79x106x10	79	106	10	ТШП-НТЗ-0,66-21(-22, -23, -24)	0,284	
0/1 79x106x16	79	106	16		0,455	
0/1 79x106x20	79	106	20		0,569	
0/1 79x106x40	79	106	40		1,137	
0/1 81x104x10	81	104	10		0,242	
0/1 81x104x16	81	104	16		0,387	
0/1 81x104x20	81	104	20		0,484	
0/1 81x104x40	81	104	40		0,969	
0/1 81x104x60	81	104	60	1,453		
0/1 82x122x10	82	122	10	ТОЛ-НТЗ-10-01(-02, -10, -11, -12, -13, -31, -41, -51, -61, -71)	0,464	
0/1 82x122x16	82	122	16		0,743	
0/1 82x122x20	82	122	20		0,929	
0/1 82x122x25	82	122	25		1,161	
0/1 82x122x40	82	122	40		1,858	
0/1 82x122x60	82	122	60		2,786	
0/1 84x102x10	84	102	10		ТШП-НТЗ-0,66-21(-22, -23, -24)	0,191
0/1 84x102x16	84	102	16			0,305
0/1 84x102x20	84	102	20	0,381		
0/1 84x102x40	84	102	40	0,762		
0/1 84x102x60	84	102	60	1,143		
0/1 86x100x10	86	100	10	0,148		
0/1 86x100x16	86	100	16	0,237		
0/1 86x100x20	86	100	20	0,296		
0/1 86x100x40	86	100	40	0,593		
0/1 86x100x60	86	100	60	0,889		
0/1 90x100x10	90	100	10	ТОЛ-НТЗ-10-01(-02, -10, -11, -12, -13, -31, -41, -51, -61, -71)	0,108	
0/1 90x105x10	90	105	10		0,166	
0/1 90x120x10	90	120	10		0,359	
0/1 90x120x16	90	120	16		0,574	



- Общие допуски по ГОСТ 30893.1-2002: Н14, н14, ±IT14/2.
- Конец ленты закрепить в двух местах точечной сваркой ГОСТ 14.776-79-Н1-ИИ-5.
- Допускается прожиг не более 2 витков.
- Коэффициент заполнения стали при намотке должен быть не менее 0,96.
- Отжечь.
- Не подвергать ударам.
- Допуск круглости должен быть не более 1 мм (при $D < 200$ мм) и 2 мм (при $D \geq 200$ мм).
- Отклонение массы от номинального значения указанного в таблице должно быть не более 5%.

Изм.	Лист	№ докум.	Подп.	Дата	Лит.	Масса	Масштаб	
						-	-	
Разраб.		Яковлев						
Пров.		Михайлов						
Т.контр.		Морозов						
Н.контр.		Фролова						
Утв.		Пимурзин						
Магнитопровод 0Л					Лист	1	Листов	2
					Сталь NV30S-110 СТО 05757665-008-2019			

Продолжение таблицы 1

Наименование магнитопровода	Размеры, мм			Первичная применяемость	Масса, кг	
	d	D	h			
0/1 90x120x20	90	120	20	ТО/Л-НТЗ-10-01 (-02, -10)	0,717	
0/1 90x120x25	90	120	25	-11 -12 -13 -31 -41 -51 -61 -71)	0,896	
0/1 90x120x40	90	120	40	ТЗ/ЛК-НТЗ-0,66-70	1,434	
0/1 90x120x60	90	120	60	ТО/Л-НТЗ-10-01 (-02, -10, -11 -12 -13 -31 -41 -51 -61 -71)	2,151	
0/1 90x124x10	90	124	10		0,414	
0/1 90x124x16	90	124	16		0,663	
0/1 90x124x20	90	124	20		0,828	
0/1 90x124x25	90	124	25		1,035	
0/1 90x124x40	90	124	40		1,656	
0/1 90x124x100	90	124	100		4,141	
0/1 90x135x10	90	135	10		0,576	
0/1 90x135x16	90	135	16		0,922	
0/1 90x135x20	90	135	20		1,152	
0/1 90x135x25	90	135	25	1,441		
0/1 90x139x25	90	139	25	ТО/Л-НТЗ-10-24 (-25, -26)	1,597	
0/1 90x139x75	90	139	75		4,790	
0/1 95x110x20	95	110	20		ТЗ/Л-НТЗ-0,66	0,350
0/1 95x170x10	95	170	10		ТВ-НТЗ	1,131
0/1 95x170x16	95	170	16			1,810
0/1 95x170x20	95	170	20			2,262
0/1 95x170x25	95	170	25			2,828
0/1 105x120x10	105	120	10			0,192
0/1 105x130x10	105	130	10		0,334	
0/1 105x135x10	105	135	10		0,410	
0/1 105x135x16	105	135	16	0,656		
0/1 105x135x20	105	135	20	0,820		
0/1 105x135x25	105	135	25	1,024		
0/1 105x139x10	105	139	10	ТО/Л-НТЗ-10-21 (-22, -23)	0,472	
0/1 105x139x16	105	139	16	ТО/Л-НТЗ-20	0,755	
0/1 105x139x20	105	139	20		0,944	
0/1 105x139x25	105	139	25		1,180	
0/1 106x120x10	106	120	10		0,180	
0/1 106x120x20	106	120	20		0,360	
0/1 106x135x10	106	135	10	0,398		
0/1 106x135x20	106	135	20	0,796		
0/1 108x118x10	108	118	10	ТО/Л-НТЗ-20	0,129	
0/1 108x123x10	108	123	10		0,197	
0/1 108x132x10	108	132	10		0,328	
0/1 108x137x10	108	137	10		0,404	
0/1 108x137x16	108	137	16		0,647	
0/1 108x137x20	108	137	20	0,809		
0/1 110x160x60	110	160	60	ТВ-НТЗ	4,610	
0/1 115x130x10	115	130	10	ТО/Л-НТЗ-10-21 (-22, -23)	0,209	
0/1 115x130x16	115	130	16		0,335	
0/1 115x130x20	115	130	20		0,418	
0/1 115x130x25	115	130	25		0,523	
0/1 115x135x10	115	135	10		0,285	
0/1 115x135x16	115	135	16		0,455	
0/1 115x135x20	115	135	20		0,569	
0/1 115x135x25	115	135	25		0,711	

Продолжение таблицы 1

Наименование магнитопровода	Размеры, мм			Первичная применяемость	Масса, кг	
	d	D	h			
0/1 115x139x10	115	139	10	ТО/Л-НТЗ-20	0,347	
0/1 115x139x16	115	139	16		0,555	
0/1 115x139x20	115	139	20		0,694	
0/1 115x139x25	115	139	25		0,867	
0/1 115x160x45	115	160	45	ТВ-НТЗ	3,169	
0/1 120x135x10	120	135	10	ТО/Л-НТЗ-10-21 (-22, -23)	0,218	
0/1 120x135x16	120	135	16		0,348	
0/1 120x135x20	120	135	20		0,435	
0/1 120x135x25	120	135	25		0,544	
0/1 125x150x10	125	150	10		ТШ/Л-НТЗ-0,66-02	0,391
0/1 125x170x10	125	170	10	0,756		
0/1 125x170x16	125	170	16	1,209		
0/1 125x170x20	125	170	20	1,511		
0/1 125x170x25	125	170	25	1,889		
0/1 125x170x40	125	170	40	3,022		
0/1 129x166x10	129	166	10	ТВ-НТЗ		0,621
0/1 129x166x16	129	166	16			0,994
0/1 129x166x20	129	166	20			1,242
0/1 129x166x25	129	166	25			1,553
0/1 135x165x40	135	165	40		2,049	
0/1 135x190x10	135	190	10	ТО/Л-НТЗ-35-11(-12)	1,017	
0/1 135x210x10	135	210	10		1,473	
0/1 135x210x16	135	210	16		2,356	
0/1 135x210x20	135	210	20		2,945	
0/1 135x210x25	135	210	25		3,682	
0/1 140x152x10	140	152	10		0,199	
0/1 140x156x10	140	156	10		0,270	
0/1 140x165x10	140	165	10		0,434	
0/1 140x170x10	140	170	10		0,529	
0/1 140x170x16	140	170	16		0,847	
0/1 140x180x10	140	180	10	ТО/Л-НТЗ-35-IV-21	0,728	
0/1 140x180x16	140	180	16		1,166	
0/1 140x180x20	140	180	20		1,457	
0/1 140x180x25	140	180	25		1,821	
0/1 140x210x10	140	210	10		1,394	
0/1 140x210x16	140	210	16	2,231		
0/1 140x210x20	140	210	20	2,789		
0/1 150x170x10	150	170	10	ТШ/Л-НТЗ-0,66-03	0,364	
0/1 150x190x10	150	190	10		0,774	
0/1 150x190x16	150	190	16		1,238	
0/1 150x190x20	150	190	20		1,548	
0/1 150x190x25	150	190	25		1,935	
0/1 150x190x40	150	190	40	3,096		
0/1 150x200x40	150	200	40	ТВ-НТЗ	3,984	
0/1 150x235x10	150	235	10	ТО/Л-НТЗ-35-IV-21	1,862	
0/1 150x235x16	150	235	16		2,980	
0/1 150x235x20	150	235	20		3,725	
0/1 177x195x10	177	195	10		ТШ/Л-НТЗ-10-11(-14)	0,381

Продолжение таблицы 1

Наименование магнитопровода	Размеры, мм			Первичная применяемость	Масса, кг	
	d	D	h			
0/1 177x200x10	177	200	10	ТШ/Л-НТЗ-10-11(-14)	0,493	
0/1 177x205x10	177	205	10		0,609	
0/1 177x210x10	177	210	10		0,727	
0/1 177x216x10	177	216	10		0,872	
0/1 177x216x16	177	216	16		1,396	
0/1 177x216x20	177	216	20		1,745	
0/1 177x216x25	177	216	25		2,181	
0/1 177x220x10	177	220	10		0,972	
0/1 177x220x20	177	220	20		1,943	
0/1 180x210x10	180	210	10		ТО/Л-НТЗ-35-11(-12)	0,666
0/1 182x196x10	182	196	10	0,301		
0/1 182x210x10	182	210	10	0,625		
0/1 182x210x16	182	210	16	0,999		
0/1 182x210x20	182	210	20	1,249		
0/1 184.5x213x10	184.5	213	10	0,645		
0/1 184.5x213x16	184.5	213	16	1,032		
0/1 192x235x10	192	235	10	ТО/Л-НТЗ-35-IV-21		1,045
0/1 215x230x10	215	230	10	ТШ/Л-НТЗ-10-21		0,380
0/1 215x240x10	215	240	10			0,647
0/1 215x255x10	218	255	10		1,070	
0/1 215x255x16	218	255	16		1,712	
0/1 215x255x20	218	255	20		2,140	
0/1 215x255x25	218	255	25	2,675		
0/1 230x250x10	230	250	10	ТШ/Л-НТЗ-0,66-04	2,185	
0/1 230x270x10	230	270	10		1,138	
0/1 230x270x16	230	270	16		1,821	
0/1 230x270x20	230	270	20		2,277	
0/1 230x270x25	230	270	25		2,846	
0/1 230x270x40	230	270	40	ТЗ/ЛК-НТЗ-0,66-205	4,553	
0/1 230x290x40	230	290	40	ТВ-НТЗ	7,103	
0/1 260x385x10	260	385	10		4,589	
0/1 260x385x20	260	385	20		9,177	
0/1 260x385x30	260	385	30		13,766	
0/1 265x385x10	265	385	10		4,439	
0/1 315x385x10	315	385	10		2,789	
0/1 315x445x15	315	445	15		8,434	
0/1 315x445x20	315	445	20		11,246	
0/1 315x495x20	315	495	20		16,596	
0/1 315x495x40	315	495	40		33,191	
0/1 315x505x15	315	505	15	13,300		
0/1 315x505x20	315	505	20	17,734		
0/1 325x425x55	325	425	55	23,476		
0/1 325x425x70	325	425	70	29,879		
0/1 490x610x10	490	610	10	7,512		
0/1 490x690x10	490	690	10	13,431		
0/1 490x690x16	490	690	16	21,490		
0/1 490x690x20	490	690	20	26,863		

И-в. № подл. | Взам. инв. № | И-в. № дубл. | Подп. и дата