

L30140-2103416-00-271-4-001

Перв. примен

Справ. №

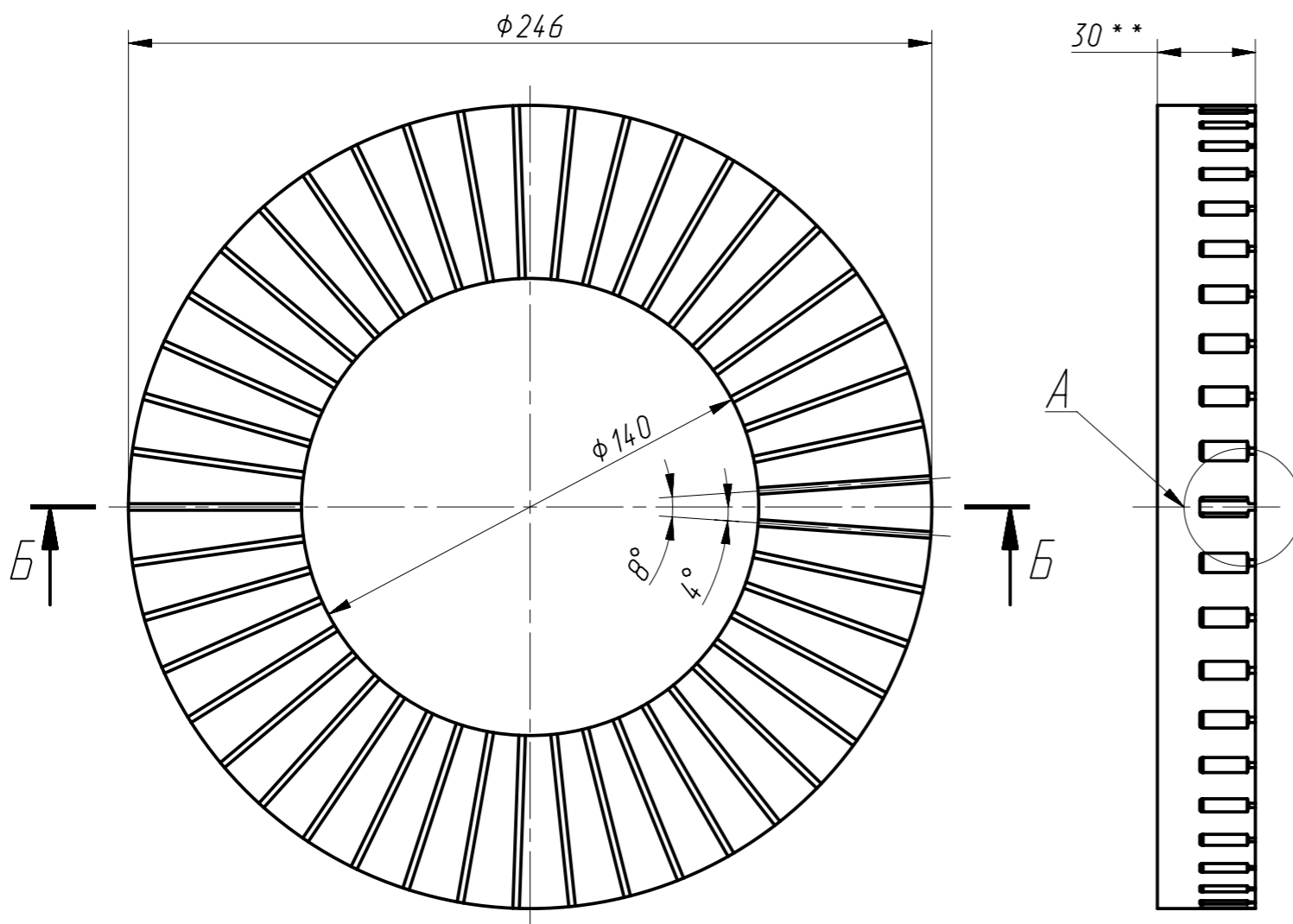
Подпись и дата

Инв.№ дубл

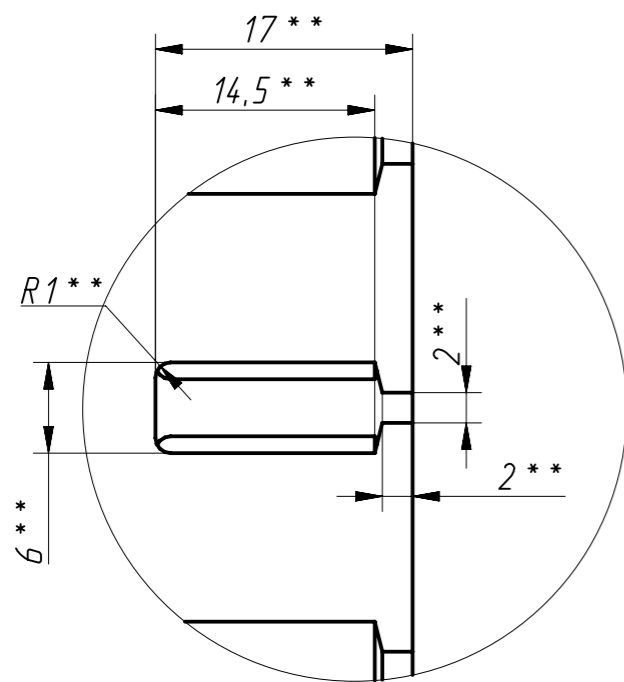
Взам.инв.№

Подпись и дата

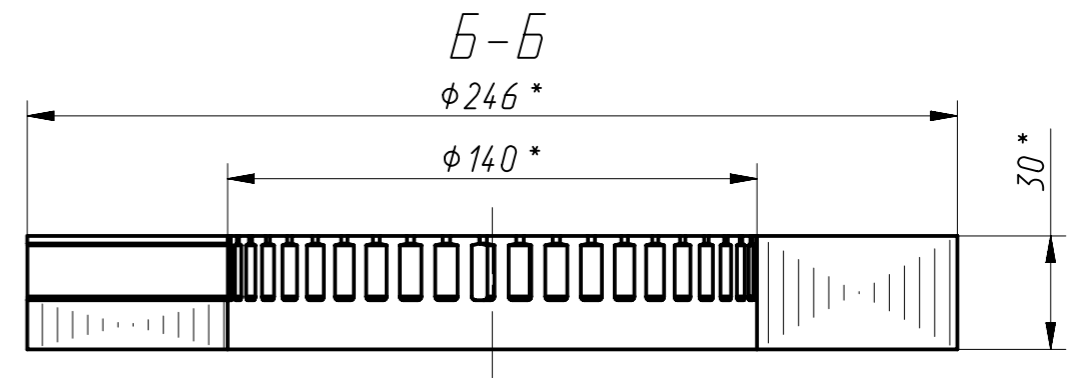
Инв.№ подл.



A (2:1)
45 пазов



Исп.раб.	Фамилия	Подп.	Дата



- *Размер для справки.
- **Размер обеспечивается инструментом.
- Шихтовка статора располагается по радиусу.
- Начало первого витка фиксируется точечной сваркой за начало последующего.
- Количество витков не менее 144.
- Конец последнего витка фиксируется за предыдущий точечной сваркой.

Утверждено:

Чертеж соответствует электронной модели	
L30140-2103416-00-271-4-001-drw1	-001
ЭЧ	ЭМ

Изм.	Лист	№ докум.	Подп.	Дата
Разраб.				
Проб.				
Т.контр.				
Н.контр.				
Утв.				

L30140-2103416-00-271-4-001

Пакет статора

Лит.	Масса	Масштаб
		1:1
Лист 1	Листов 1	

Лента 0,35-П-1-ТО-ТШ-А-2412
ГОСТ 21427.2-83

ФГУП 'НАМИ'

Копировал

Формат А3