

93 060

Перв. измен.

Справ. №

Подп. и дата

Инд. № дубля

Взам. инв. №

Подп. и дата

Инд. № подл.

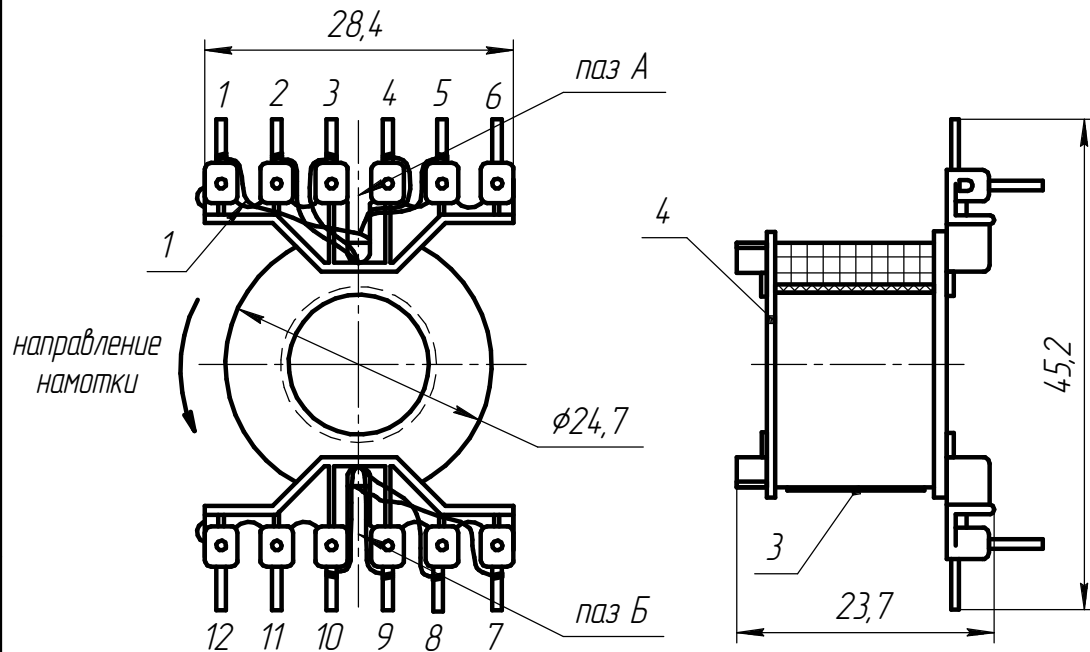
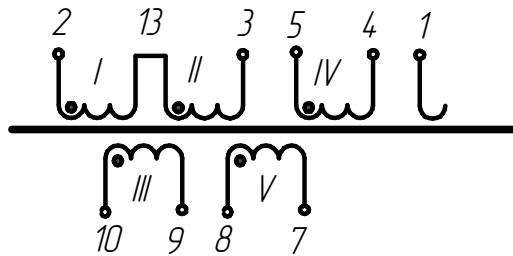


Схема обмоток



Данные обмоток					
Номер обмотки	Поз.	Число витков	Изоляция межобмоточная	Выводы	
				Номер	Поз.
I	6	22	поз.10	2-13	6
IV	2	3		5-4	2
III	6	9		10-9	6
V	6	3		8-7	6
II	6	22		13-3	6
Экран1	1	-		1	-

1. Размеры для справок.
2. Намотку катушки производить по ОСТ 4ГО.054.069-81.
3. Все обмотки расположить равномерно по высоте катушки.
4. Порядок намотки:
  - I обмотка в два провода в два слоя (с изоляцией поз.10 в один слой между слоями), начало обмотки закрепить на выводе 2 каркаса и пропустить в паз А, конец обмотки временно закрепить на выводе 6 каркаса;
  - межслойная изоляция поз.10 в один слой;
  - экран 1 поз.1, вывод экрана пропустить в паз А;
  - изоляция поз.10 в один слой;
  - III обмотка в три провода, выводы обмотки пропустить в паз Б
  - изоляция поз.10 в один слой;
  - V обмотка в один провод, выводы обмотки пропустить в паз Б;
  - изоляция поз.10 в один слой;
  - IV обмотка экраном поз.2, выводы обмотки пропустить в паз А, место сварки изоляции экрана проложить одним слоем изоляции поз.10;
  - изоляция поз.10 в один слой;
  - II обмотка в два провода в два слоя (с изоляцией поз.10 в один слой между слоями), конец обмотки I и начало обмотки II спаять вместе, место пайки изолировать изоляционным карманом - в четыре слоя лентой поз.10.
  - изоляция поз.10 в один слой.
5. Межслойную изоляцию выполнять с наложением края изоленды на каркас, не допуская соединения изолируемых обмоток между собой.
6. На выводы обмоток I и II надеть трубку поз.12.
7. Выводы паять припоем Т2А ПОС-61 ГОСТ 21931-76. Места паяк промыть спиртом этиловым ректификованным техническим ГОСТ 18300-87.
8. Технические требования к креплению проводов к контакт-деталям по ГОСТ 23587-96.
9. Наличие обрывов и короткозамкнутых витков не допускается.
10. ТТ по ОСТ 4ГО.070.015.

					090 СБ			
Изм.	Лист	№ док.	Подп.	Дата	Сборочный чертёж	Лист	Масса	Масштаб
Разраб.						Лист	Листов	
Пров.								
Т.контр.								
Н.контр.								
Утв.								