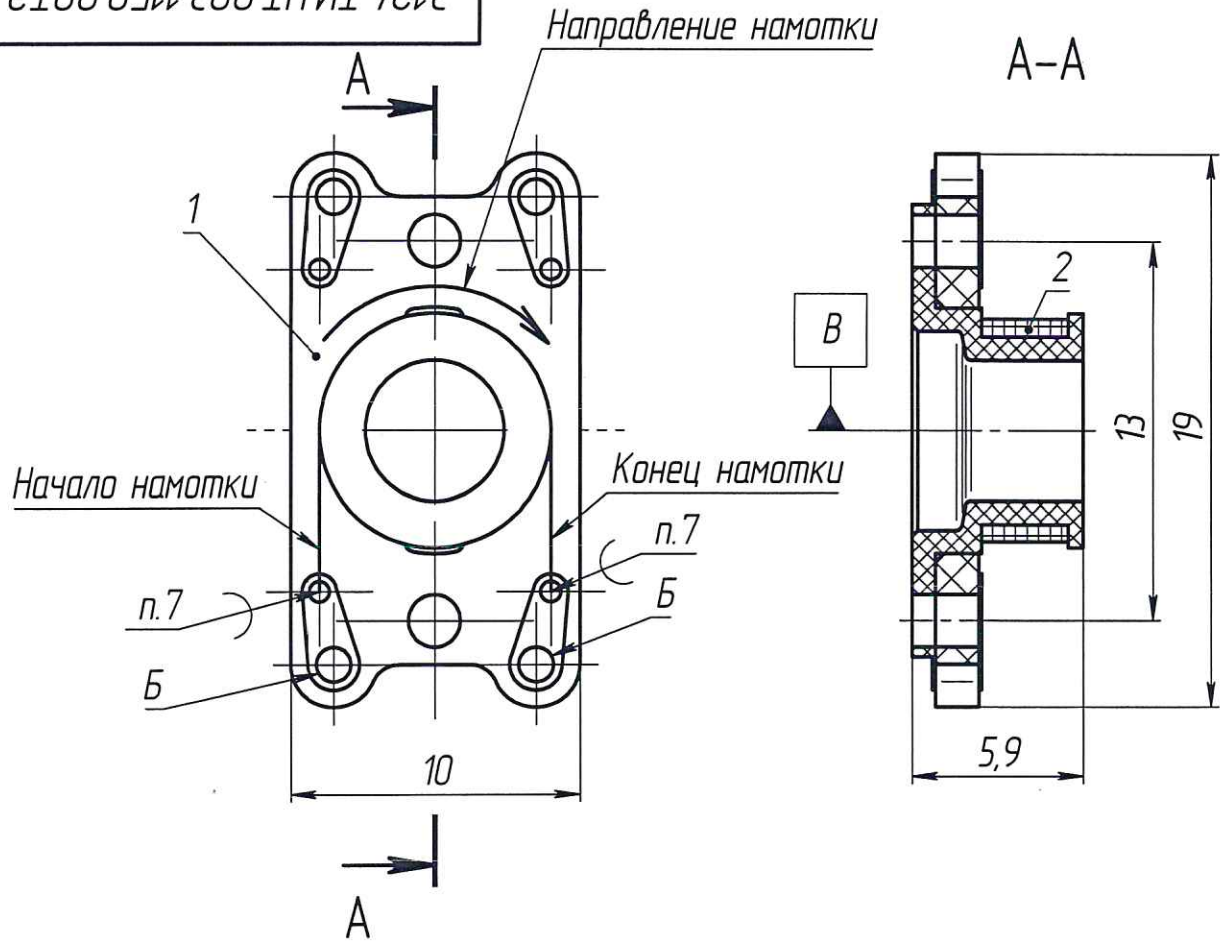


3124.ТИ.НТ.003.1150.00ТЗ



1. Размеры для справок.
2. Использовать каркас 3124.ТИ.НТ.003.1151.00.
3. Температурный диапазон эксплуатации -  $-60^{\circ}\text{C} \dots +150^{\circ}\text{C}$  (желательно -  $+200^{\circ}\text{C}$ ).
4. Обмотка поз.2 - 450 витков. Направление намотки - как показано на рисунке. Намотка - виток к витку слоями. Биение слоев намотки относительно оси В - не более 0,2мм.
5. Провод - ELEKTRISOLA ML240. Диаметр жилы - 0,063мм; диаметр по изоляции - 0,075мм.
6. Провод в начале и в конце обмотки провести так, чтобы он был уложен по поверхности каркаса поз.1.
7. Концы провода катушки припаять к контактам платы, как показано на рисунке. Припой бессвинцовый SAC305, Sn96Ag4 или аналогичный с температурой плавления не ниже  $+217^{\circ}\text{C}$ . Флюс водоотмывной класса ORN1 или ORHO. После пайки промыть от остатков флюса. Рекомендуемая технология: промыть сначала в деионизированной воде, а затем в спирте техническом ГОСТ 18300-87, сушить после промывки при температуре не ниже  $+60^{\circ}\text{C}$  в течение не менее 2 часов.
8. Обмотку пропитать послойно или в вакууме на всю толщину намотки. Пропитка должна обеспечивать фиксацию провода во всем диапазоне температур эксплуатации при вибрации 2g в диапазоне частот до 200Гц.
9. Защитить отверстия Б от пропиточного состава. Допускается заплывать отверстия припоем (см. п.7) перед пропиткой с последующим удалением припоя после пропитки.
10. Катушка должна выдерживать не менее 20000 термоциклов в интервале температур  $-60^{\circ}\text{C} \dots +150^{\circ}\text{C}$ .

3124.ТИ.НТ.003.1150.00ТЗ

Изм.	Лист	№ докум.	Подп.	Дата
Разраб.		Лобашев		
Проб.		Логинковский		
Т.контр.				
Нач. КБ				
Н.контр.				
Утв.		Жестков		

Катушка сборная  
Техническое задание

Лит.	Масса	Масштаб
		4:1
Лист 1	Листов 1	

ООО "ЭлМетро Групп"

Перв. примен.		3124.ТИ.НТ.003.1100.00		Формат	Зона	Поз.	Обозначение	Наименование	Кол.	Примечание									
Спраб. №		3124.ТИ.НТ.003.1150.00СБ		A3				Сборочный чертеж											
								<u>Документация</u>											
										<u>Сборочные единицы</u>									
				A4	1	3124.ТИ.НТ.003.1151.00	Корпус катушки сборной	1											
										<u>Материалы</u>									
					2		Провод ПНЭТ-имид 0,05 ТУ16-502.022-82	1	0,18 гр. Доп.замен. на поз.10										
					3		Привод бесвинцовый Qualitek WS700-LF96530-028X	1											
					4		Привод бесвинцовый Qualitek WS700-SAC305-028X	1	Доп.замен. на поз.4										
					5		Привод бесвинцовый Kester Sn96.5Ag03Cu.5 3.3%/331 .031 1 LB	1	Доп.замен. на поз.4										
					6		SPL р/п:2470686403												
	7		Флюс Indium #1010	1															
	8		Флюс Qualitek 737NVF	1	Доп.замен. на поз.6														
	9		Клей эпоксидный Scotch-Weld DP 760	1	0,15 гр.														
	10		Провод Elektrisola STP18 0,05	1	0,18 гр. Доп.замен. на поз.2														
				гев.	4	3124.ТИ.НТ.003.1150.00													
				1	Зам.						НТЦМ.003-20								
				Изм.	Лист						№ докум.	Подп.	Дата						
Инв. № подл.		Разраб.		Бойченко		Катушка сборная					Лит.		Лист		Листов				
		Пров.		Горюнов									1		2				
		Н.контр.		Сурнина												000 "ЭлМетро Групп"			
		Утв.		Маркин															