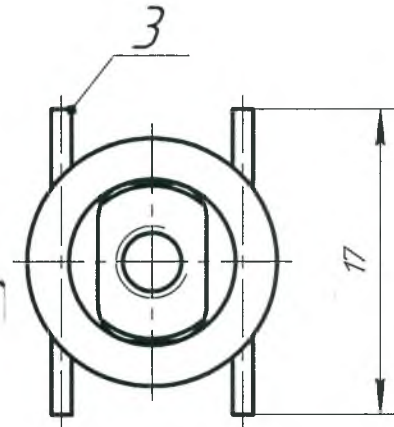
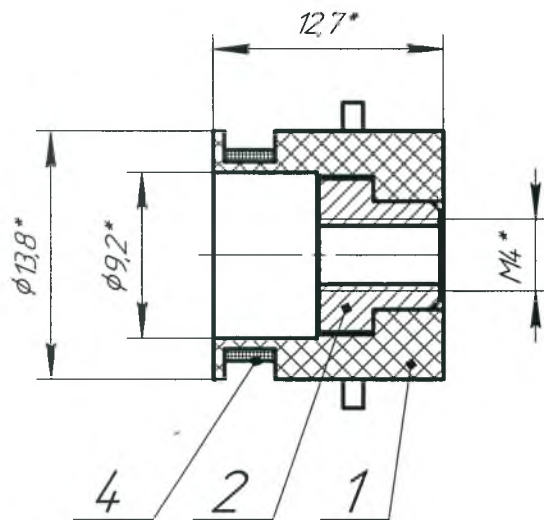


1834.0102.00.00 СБ



Операция	Норма времени, час	Содержание операции
1. Сборочная 1	0,275	запрессовать втулку в каркас
2. Сборочная 2		установить клеммы
3. Намоточная	1,03	
4. Пайка		припаять обмотку к клеммам
5. Контрольная		проверка к.з. витков
6. Лакировочная		
7. Маркировочная	0,004	п.3
8. Слесарная	0,006	взвесить, внести в журнал

Параметры катушки датчика	
Марка провода	ПЭТ-155
Диаметр провода, мм	0,071
Кол-во витков	200
Сопротивление, Ом	31
Индуктивность L ₁ , мкГн	570
Ёмкость C ₁ , пФ	100
Напряжение U ₁ , В	20
Ток I ₁ , мА	200
Мощность P ₁ , Вт	4

- *Размеры для справок.
- Собранную катушку пропитать лаком.
- Тип намотки рядовая, многослойная.
- Маркером написать номер катушки на свободной поверхности каркаса
- Собранную катушку взвесить, внести данные в журнал.

Инв. № дробл.	Инв. № докум.	Взам. инв. №	Кол.	Примечание
				<u>Детали</u>
1	1834.0102.00.01		1	Каркас датчика
2	1834.0102.00.02		1	Втулка датчика
				<u>Материалы</u>
3				Провод ПЭТ-155-1,12 ГОСТ 214.28-75
4				Провод ПЭТ-155-0,071 ГОСТ 214.28-75
Классиф.	Обозначение	Наименование	Кол.	Примечание

1834.0102.00.00 СБ

Катушка датчика
Сборочный чертеж

Лист Масса Масштаб

5,0 г 2,5:1

Лист Листов 1

Счётчик-расходомер массовый
М/Г-80, М/Г-50
АО "ПРОМПРИБОР"

Копировал

Формат А4

Перв. примен.

Справ. №

Подп. и дата

Инв. № дробл.

Взам. инв. №

Подп. и дата

Инв. № подл.

Изм.	Лист	№ докум.	Подп.	Дата
Разраб.		Комаров И.Н.		23.06.20
Пров.				
Т.контр.				
Н.контр.				
Утв.				