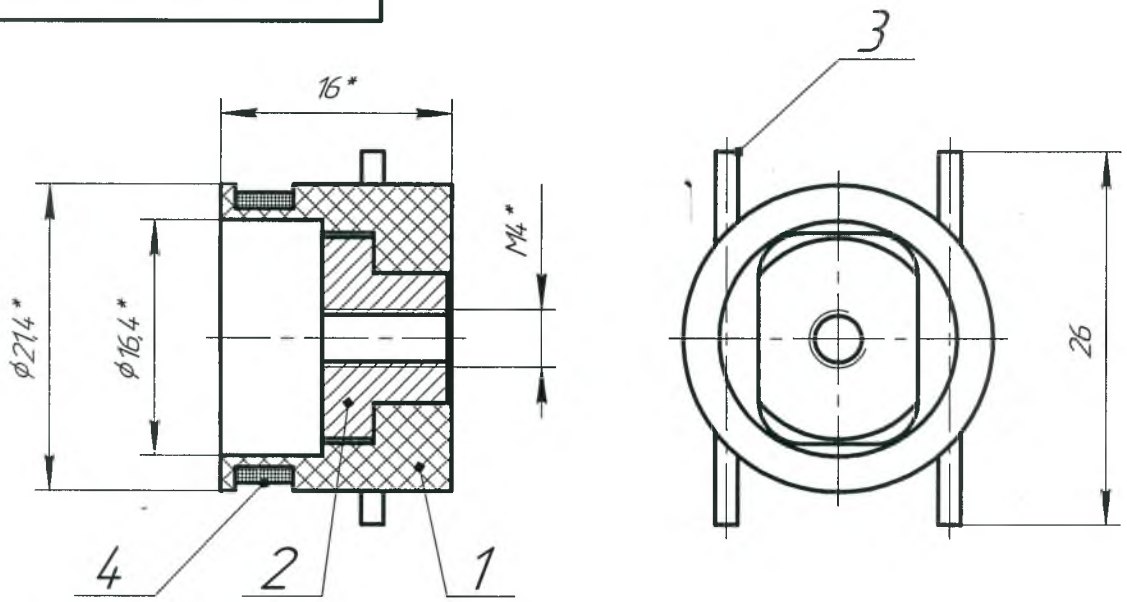


1834.01.03.00.00 СБ

Перв. примен.

Справ. №



Операция	Норма времени, час	Содержание операции
1. Сборочная 1	0,275	запрессовать втулку в каркас
2. Сборочная 2		установить клеммы
3. Намоточная	2,07	
4. Пайка		припаять обмотку к клеммам
5. Контрольная		проверка к.з. витков
6. Лакировочная		
7. Маркировочная	0,004	пЗ
8. Слесарная	0,006	взвесить, внести в журнал

Параметры катушки драйвера	
Марка провода	ПЭТВ-2
Диаметр провода, мм	0,071
Кол-во витков	500
Сопротивление, Ом	133
Индуктивность L, мГн	8000
Ёмкость C, пФ	100
Напряжение U, В	20
Ток I, мА	200
Мощность P, Вт	4

Подп. и дата

Инд. № докл.

Взам. инв. №

Подп. и дата

Инд. № подл.

- \*Размеры для справок.
- Собранную катушку пропитать лаком
- Тип намотки рядовая, многослойная.
- Маркером написать номер катушки на свободной поверхности каркаса
- Собранную катушку взвесить, внести данные в журнал

Поз.	Обозначение	Наименование	Кол.	Примечание
		<u>Детали</u>		
1	1834.01.03.00.01	Каркас драйвера	1	
2	1834.01.03.00.02	Втулка драйвера	1	
		<u>Материалы</u>		
3		Провод ПЭТ-155-112		Клемма
4		Провод ПЭТВ-2-0,071 (допускается ПЭТ-155)		Обмотка

				1834.01.03.00.00 СБ			
Изм.	Лист	№ докум.	Подп.	Дата	Лит	Масса	Масштаб
Разраб.		Комаров И.Н.		22.06.20		14,5 г	2:1
Пров.					Лист	Листов	1
Т.контр.					Счётчик-расходомер массовый М/Г-50, М/Г-80 АО "ПРОМПРИБОР"		
Н.контр.							
Утв.							

Копировал

Формат А4