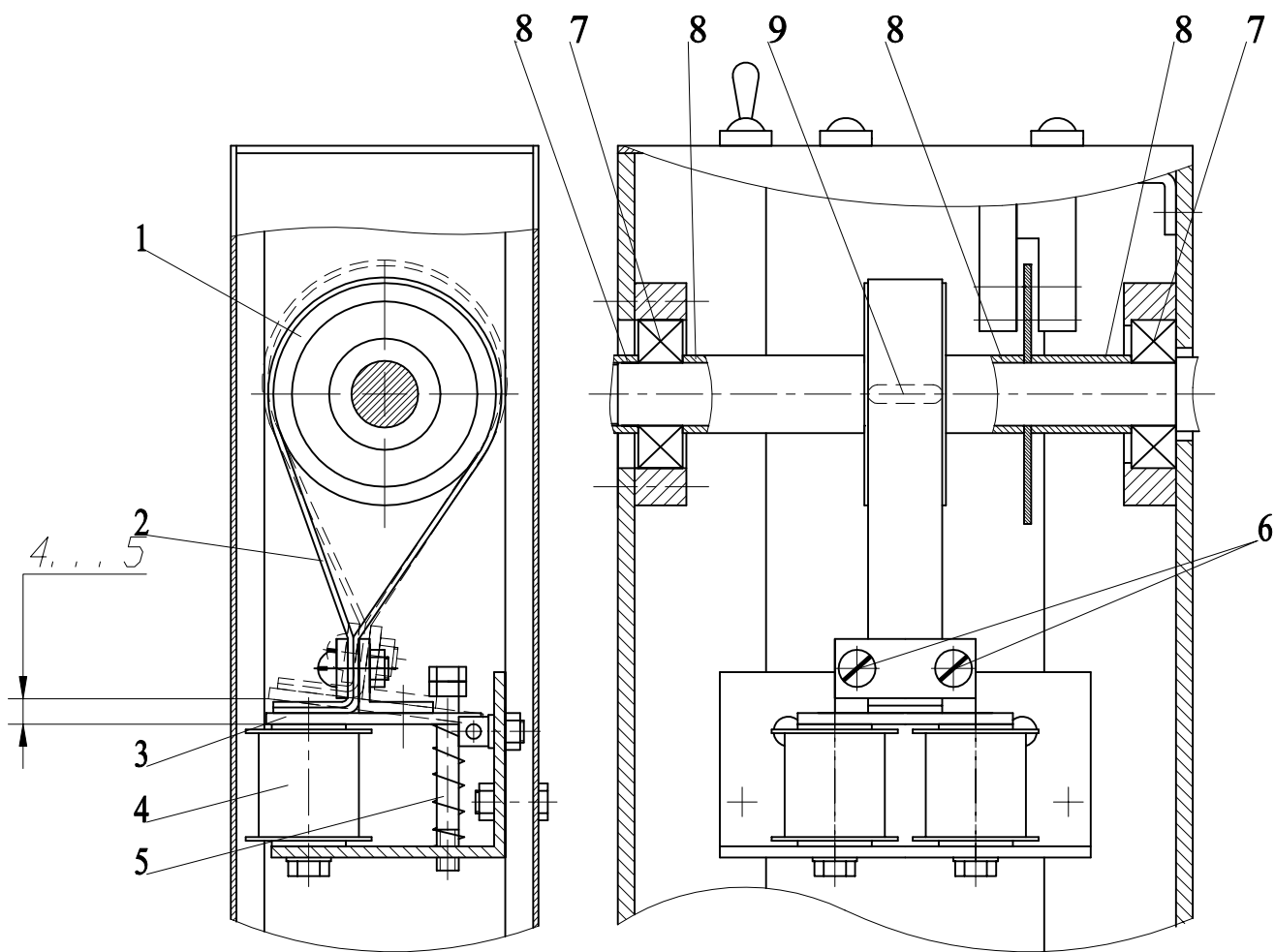


- | | |
|---|---|
| 1. Блок управления | 16. Электромагнитный тормоз |
| 2. Гайки крепления двигателя намотки | 17. Тумблер отключения тормоза |
| 3. Двигатель намотки | 18. Натяжное устройство |
| 4. Рукоятка вращения вала намотки | 19. Раскладчик |
| 5. Зубчатый ремень | 20. Двигатель раскладчика(шаговый) |
| 6. Вал намотки | 21. Приводная шестерня раскладчика |
| 7. Тормозной барабан | 22. Рейка раскладчика |
| 8. Фотодатчик оборотов | 23. Водило раскладчика |
| 9. Левый датчик направления раскладки | 24. Передняя бабка |
| 10. Правый датчик направления раскладки | 25. Правый имитатор датчика направления раскладки |
| 11. Конус задней бабки | 26. Левый имитатор датчика направления раскладки |
| 12. Фиксатор вала задней бабки | 27. Тумблер "Стоп" |
| 13. Рукоятка вала задней бабки | 28. Рама |
| 14. Задняя бабка | 29. Болт крепления рамы раскладчика |
| 15. Фиксатор задней бабки | 30. Шайбы регулировки натяжения ремня |

Рис1. Станок намоточный СНС-1.5М-300



1. Тормозной барабан
2. Зубчатый ремень (от электрорубанка)
3. Прижимная планка
4. Электромагниты
5. Винт регулировки зазора
6. Винты крепления ремня
7. Подшипники
8. Втулки
9. Шпонка

Рис.2 Электромагнитный тормоз

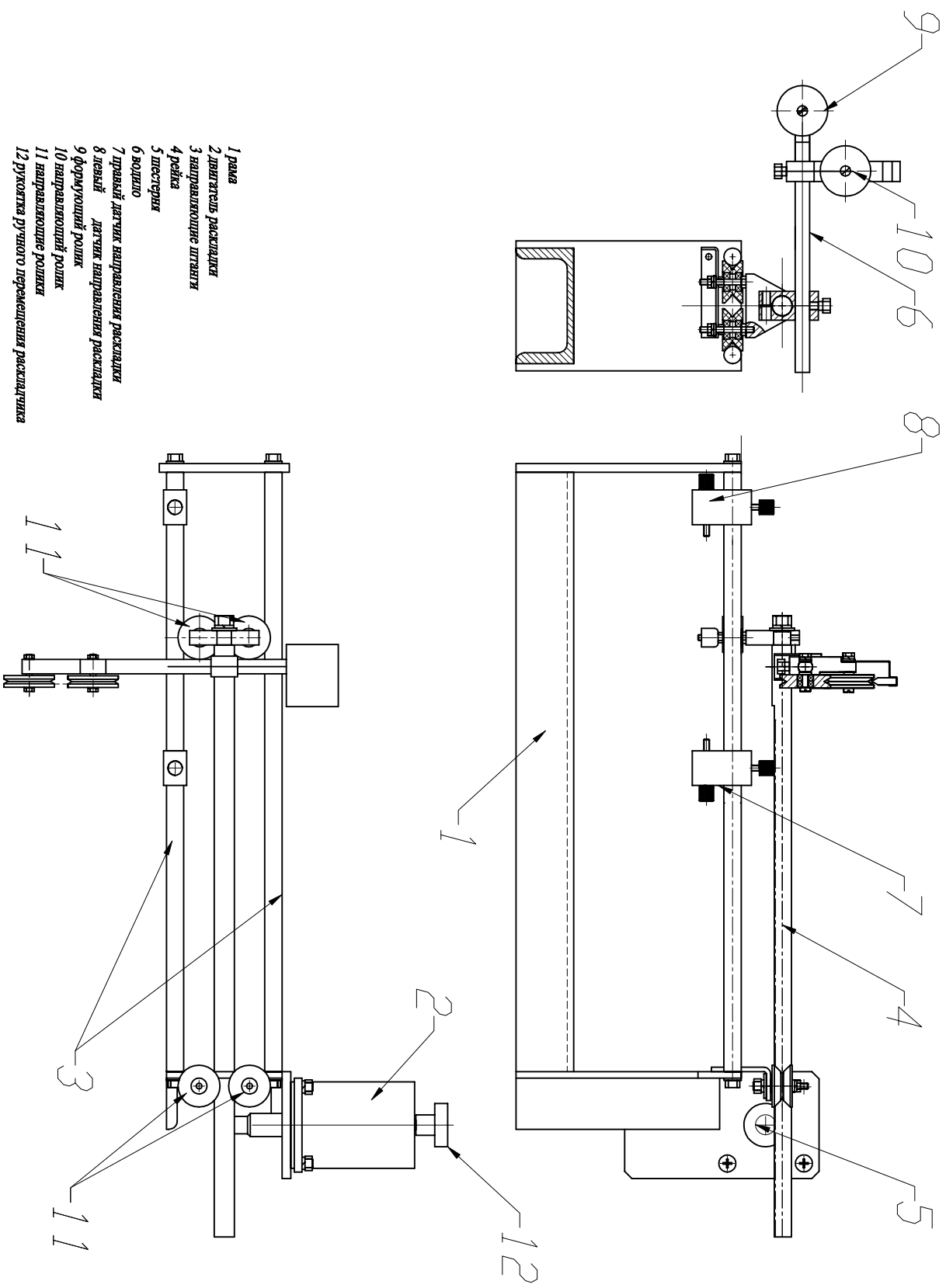


РИС 3
 РАСКЛАДЧИК

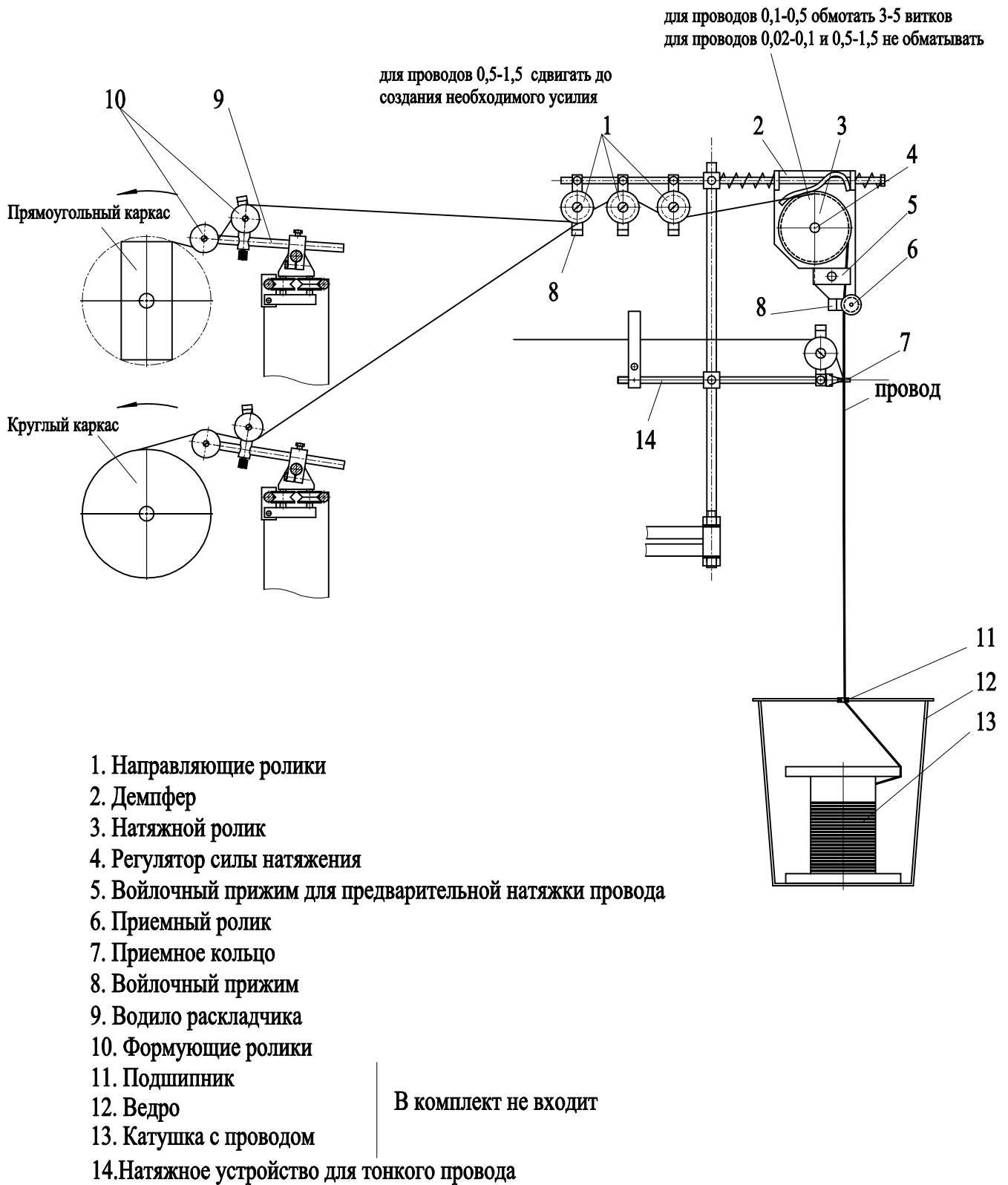
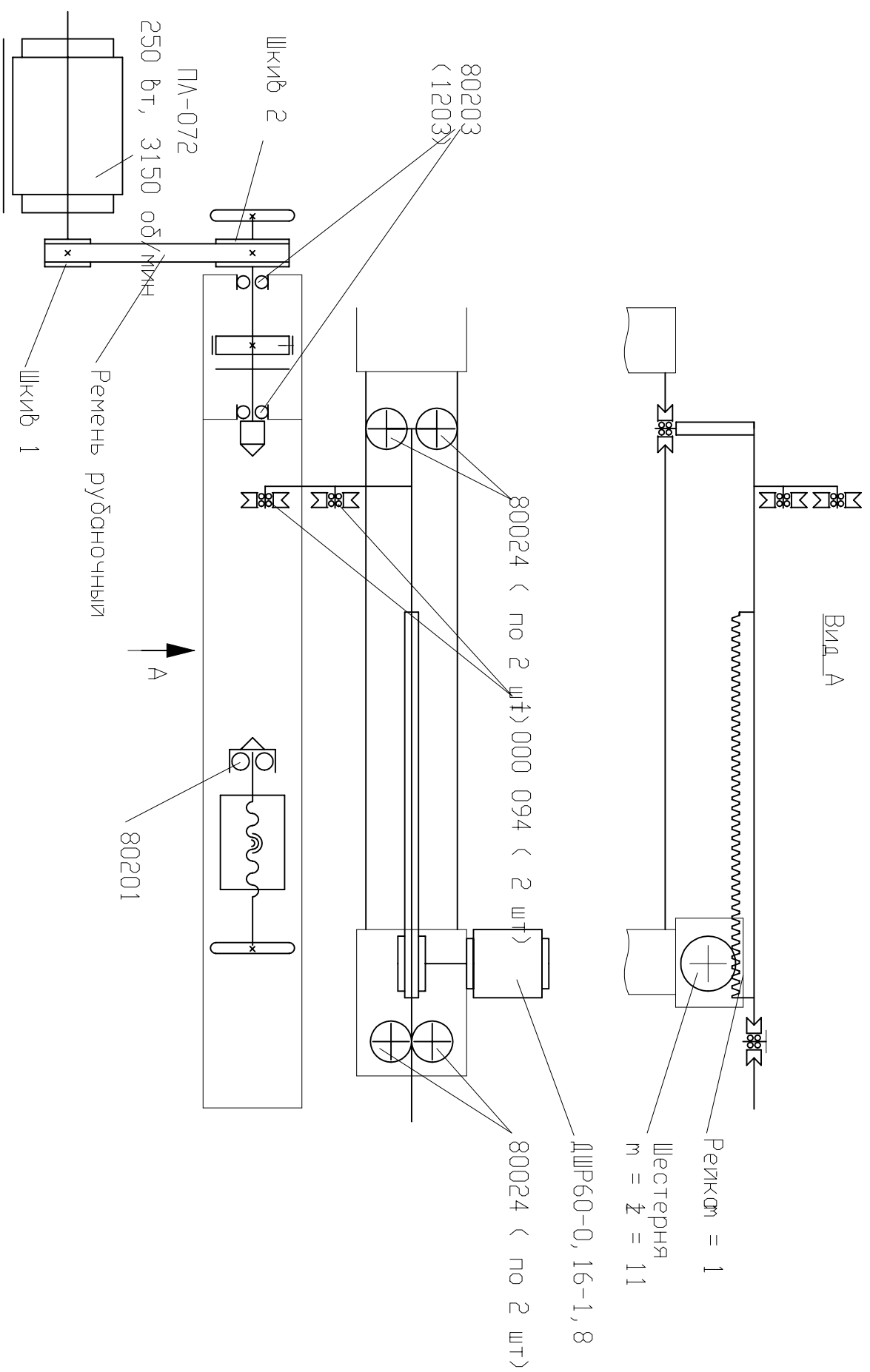


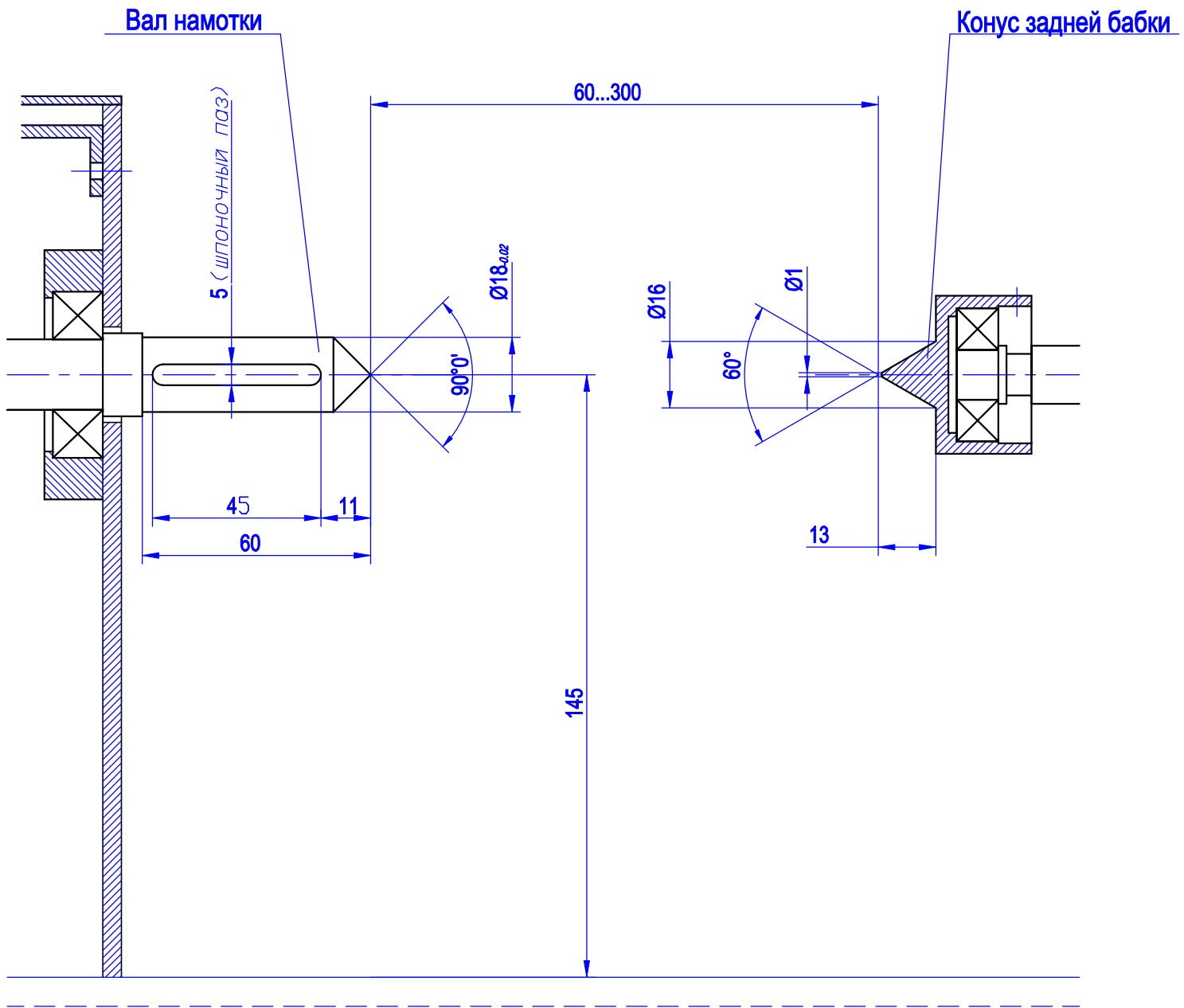
Рис4. Фрикционное натяжное устройство.

Пример заправки провода



Шкив 1	Шкив 2	л об/мин
Z=18	Z=30	2200
Z=30	Z=18	5600
Z=14	Z=42	1100
Z=42	Z=14	9450

Рис. 5 Схема кинематическая.



Посадочные размеры станков СНС-1.5-300