

**КАБЕЛЕНАМАТЫВАТЕЛЬ
НТ 4019.00.00.000 - 01ПС**

НАЗНАЧЕНИЕ

Кабеленаматыватель НТ 4019.00.00.000-01 (далее по тексту «Кабеленаматыватель») предназначен для подачи кабеля при спуске УЭЦН в скважину, приема и укладки кабеля на барабан без оси при подъеме УЭЦН из скважины.

Кабеленаматыватель устанавливается на прицеп-шасси (в комплект поставки не входит).

Оборудование устанавливается вне взрывоопасной зоны на расстоянии 15-18 м от скважины.

ТЕХНИЧЕСКИЕ ХАРАКТЕРИСТИКИ

Размеры кабельного барабана, мм:

-диаметр щеки	1800...2200
-полная ширина барабана	1120...1170
-ширина между щек	1000±10

Полная масса барабана с кабелем, кг, не более 5000

Шаг укладки перематываемого кабеля, мм 40

Число оборотов барабана с кабелем, об/мин 3,2

Средняя скорость намотки кабеля, м/с 0,25

Привод барабана и кабелеукладчика:

Электродвигатель АИР 112МВ 8:

мощность, кВт 3

число оборотов, об/мин 750

Редуктор 5Ч-125-80-52-21-КК1-УЗ: 80

Масса кабеленаматывателя (без барабана), кг, не более 1250

Габаритные размеры кабеленаматывателя, мм:

 -длина 2611

 -ширина (по раме) 2100

 -ширина общая 2450

 -высота 2250

Климатическое исполнение по ГОСТ 15150-69 УХЛ

Условия хранения по ГОСТ 15150-69 Л(1)

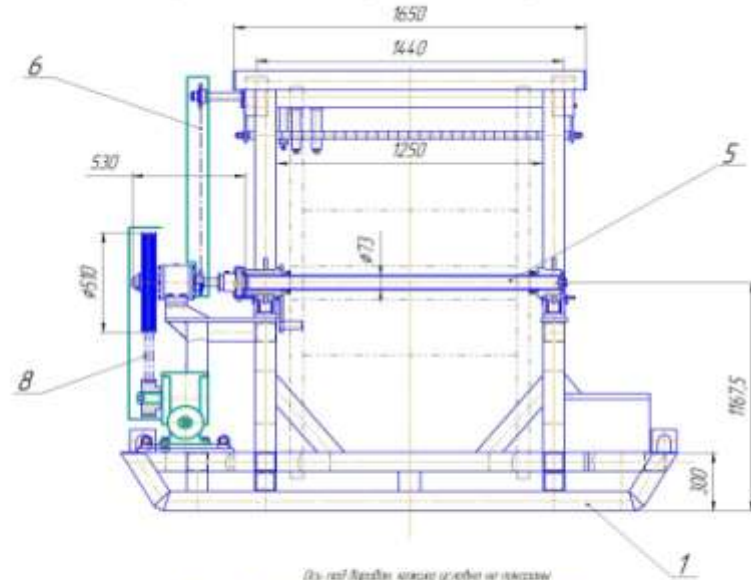
Категория размещения по ГОСТ 15150-69 4

Условия транспортирования по ГОСТ 23170-78 средние

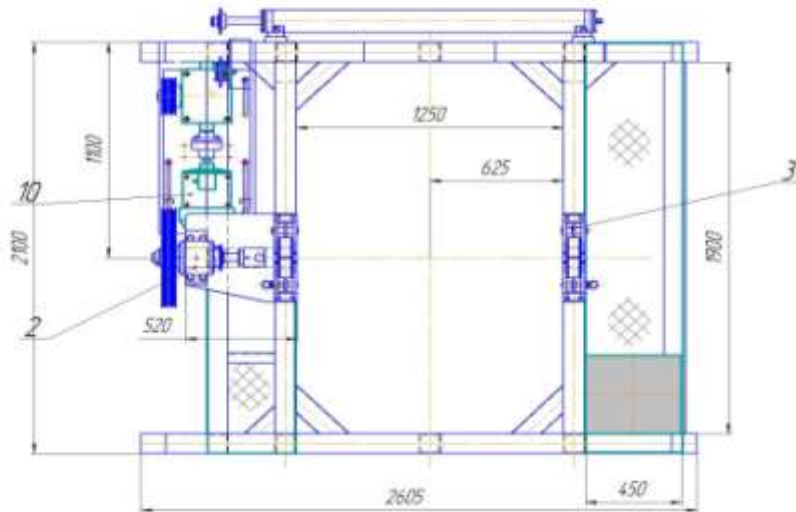
Примечание: технические характеристики покупных изделий указаны в прилагаемых паспортах на данные изделия.

Приложение А - Общий вид

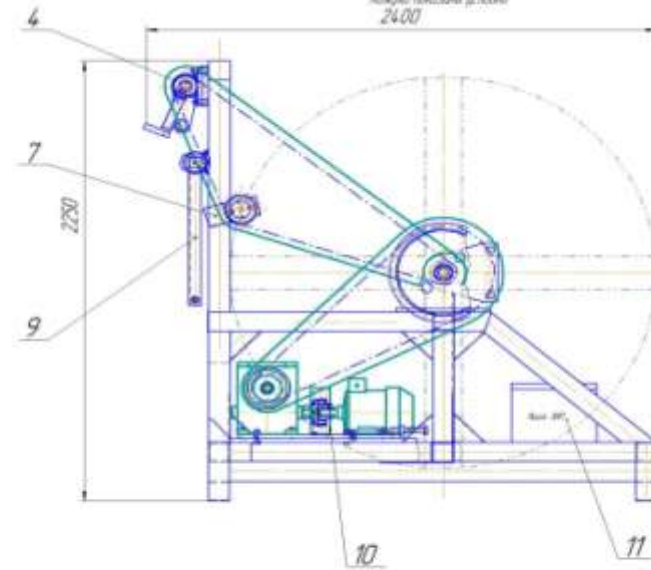
Рисунки монтажной кабины (рис.1) и при монтаже штыря (рис.2) гидропривода на кабину



Из вид сверху: монтаж гидропривода на кабину



Кабина (рис.1) гидропривода
2400



Технические характеристики

1 Гидроцилиндр	5 м
2 Гидравлический привод от двигателя штыря	100-200
3 Герметичный штырь	100-150
4 Диаметр штыря	100-150
5 Диаметр штыря	100-150
6 Диаметр штыря	100-150
7 Диаметр штыря	100-150
8 Диаметр штыря	100-150
9 Диаметр штыря	100-150
10 Диаметр штыря	100-150
11 Диаметр штыря	100-150