

8БК.732.131

Восстановлен с подлинника. Верно: 25.10.88г.

Первая примечательность

Справочный №

Подпись и дата

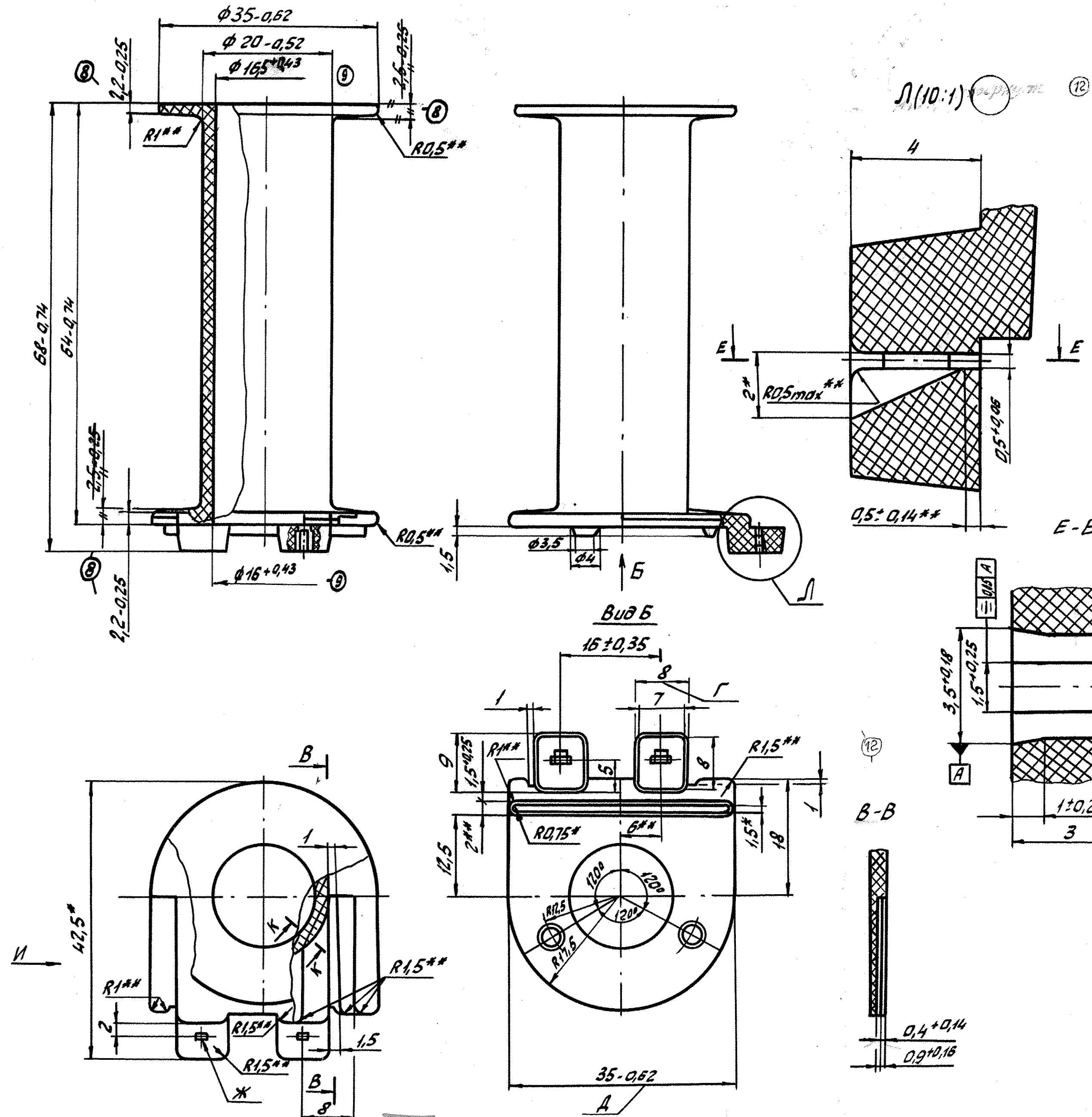
Изм. № дубл.

Взам. инв. №

Подпись и дата

Изм. № подл.

55213



1. При изготовлении руководствоваться технологической инструкцией ОБК. 587. 002.
2. Неуказанные предельные отклонения размеров: отверстий - H14, валов - h14, остальных -  $\pm \frac{IT14}{2}$ .
3. Несимметричность гильзы относительно размера А и отв. Ж относительно размера Г не более 0,3 мм.
4. Прессовочные уклоны 1:50, кроме внутреннего диаметра гильзы, за пределы допусков размеров: отверстий - в сторону увеличения, валов - в сторону уменьшения.
- 5.\* Размеры для справок.
- 6.\*\* Размеры обеспеч. инстр.
7. Материал-заменитель:
  - 1) Полиамид ПАБ-210-КС, сорт 1, ОСТ 6-11-498-79;
  - 2) Полиамид ПАБ-Л-СВ30 ТУ 6-06-16-88
  - 3) Полиамид ПАБ-210-ДС, сорт высший, ГОСТ 17648-83;
  - 4) Полиамид ПАБ-КС, сорт 1, ОСТ 6-11-498-79.
  - 5) Полиамид ПАБ-Л-СВ30 ТУ 6-06-204-91

13-БКЖИ. 1574-2021 Рот 814072  
 12-БКЖИ И-1101-2010 КДЛ/5016  
 11-БКЖИ 153103-02 Ста 0203.02  
 10-БКЖИ 153103-04 Ста 1003.03  
 9-БКЖИ 153103-01 Ста 1003.01  
 8-БКЖИ 153103-01 Ста 1003.01  
 7-БКЖИ 153103-01 Ста 1003.01

Тип: РП-250

8БК.732.131

Каркас

Изм.	Лист	№ докум.	Подп.	Дата
Разраб.	Карлинская	(подп.)	19.9.79	
Провер.	Карлинская	(подп.)	25.9.79	
Т. контр.		(подп.)	27.9.79	
Нач.кв.	Соклов	(подп.)	28.9.79	
Н. контр.	Селедкина	(подп.)	28.9.81	
Утвердил	Варганов	(подп.)	28.9.79	

Полиамид ПАБ-210-КС  
ОСТ 6-11-498-79

Лит.	Масса	Масштаб
А	0,813 -0,012	2:1
Лист	Всего листов 1	