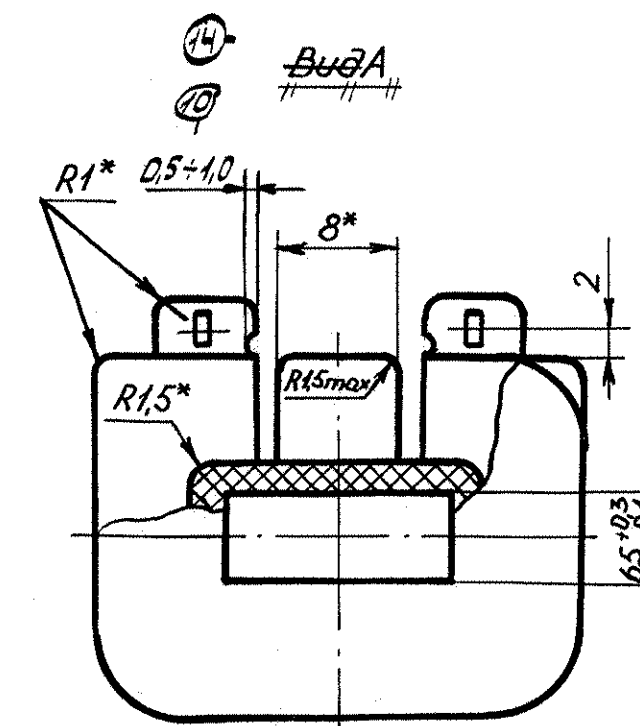
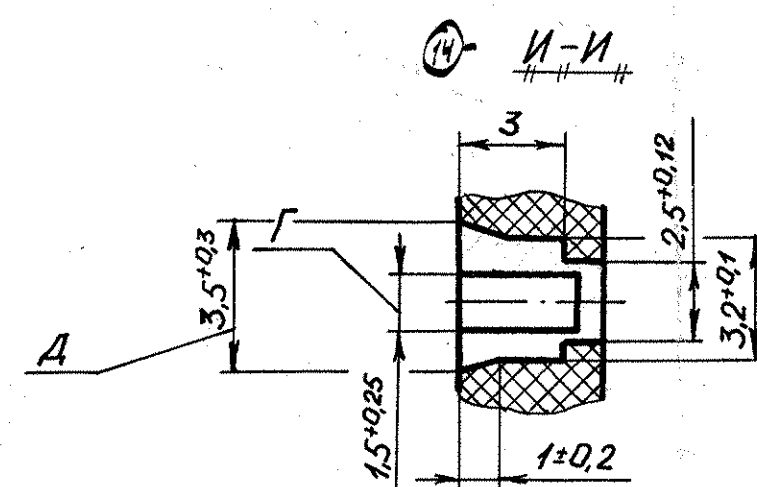
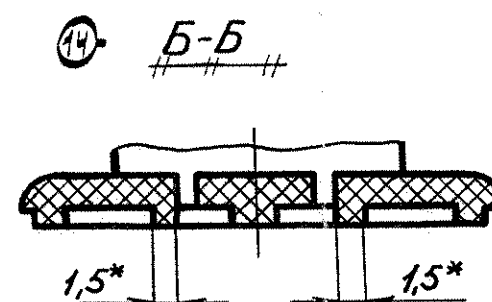
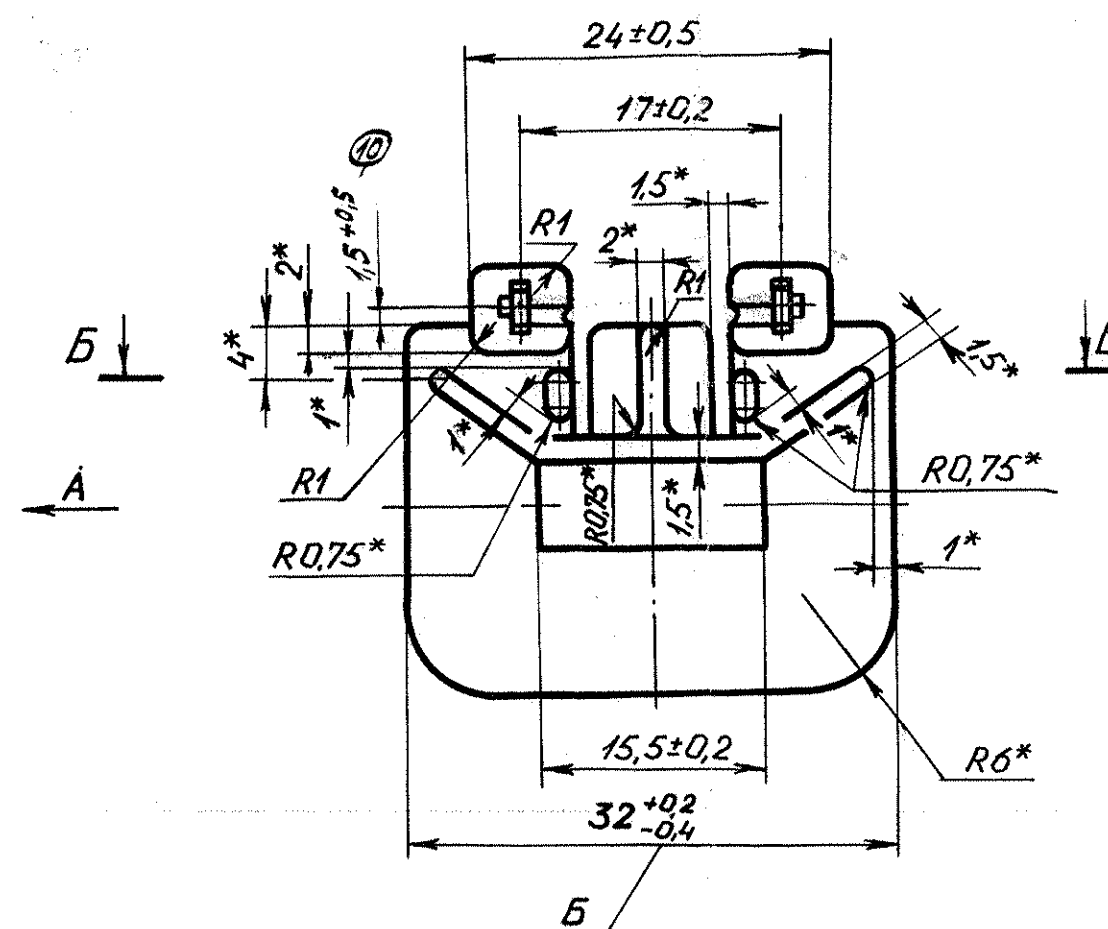
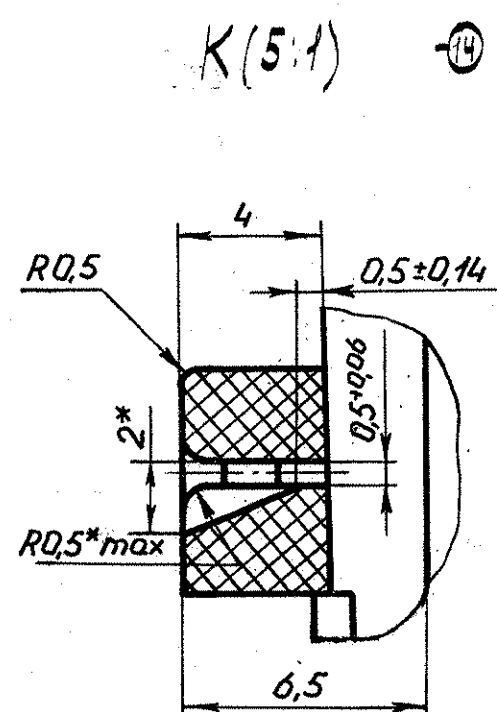
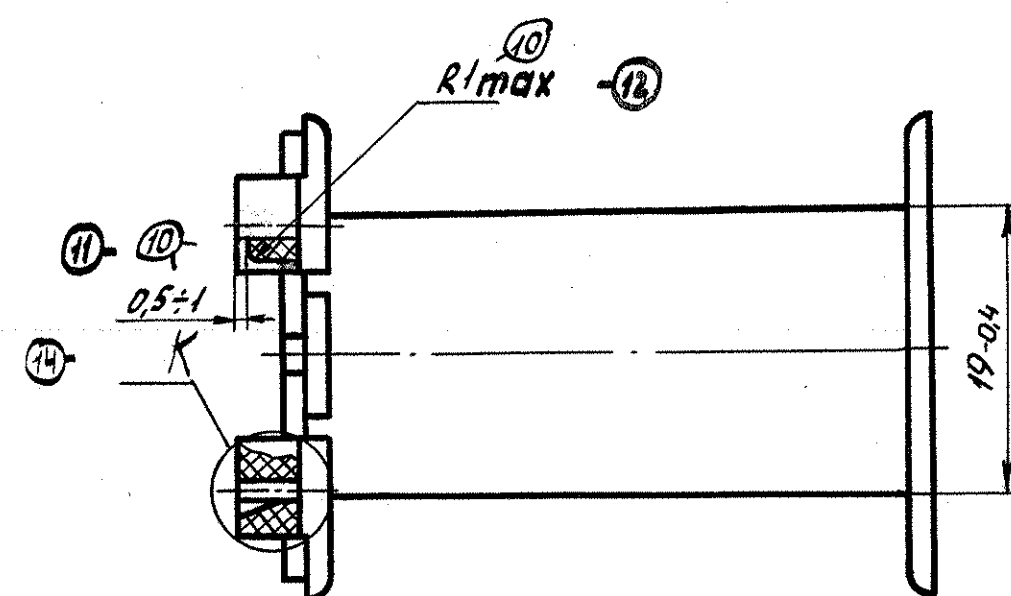
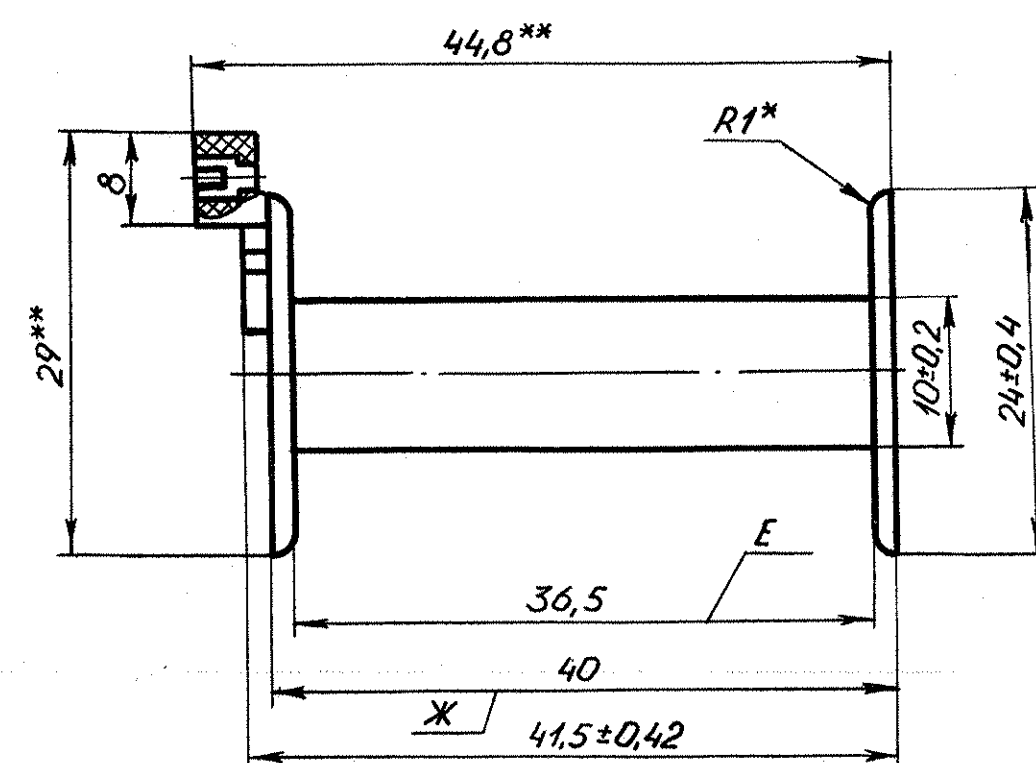


8БК.732.115



1. При изготовлении руководствоваться технологической инструкцией ОБК.587.002
2. Неуказанные предельные отклонения размеров: отверстий - Н14, валов - h14, прочих - IT15.
3. Несимметричность элементов детали относительно размера В не более 0,3 мм, несимметричность размера Г относительно размера Д не более 0,05 мм, несимметричность гильзы относительно щечек каркаса не более 0,3 мм, несимметричность размера Е относительно размера Ж не более 0,15 мм.
4. Прессовочные уклоны 1:30
5. * Размеры обеспеч. инстр.
6. ** Размеры для справок.
7. Материал-заменитель полиамид ПАБ-210ДС ГОСТ 17648-83, полиамид ПАБ-210КС, ПАБ-КС, ОСТ 6-11-498-79, ПАБ-1Л-СВ-30 ТУ 6-06-16-88.
8. При изготовлении детали для реле с индексом "К" и для реле поставляемых на экспорт (УХЛ4, 04) руководствоваться техническими требованиями по БКЖИ. 640 101. 001.

12-БКЖИ.805-2014/407.14
14-БКЖИ.254/РЗ-03/407.14
Тип: РН-50; РН-50-04; РТ-40; РТ-40-04

13-БКЖИ.732/РЗ-02/407.14
12-БКЖИ.736/РЗ-01/407.14
11-БКЖИ.750/РЗ-03/407.14
10-БКЖИ.752/РЗ-04/407.14
9-БКЖИ.754/РЗ-05/407.14

8БК.732.115

Изм.	Лист	№ докум.	Подпись	Дата
Разраб.	Алексеева	(Подп.)	6273	
Провер.	Шохин	(Подп.)	6273	
Т. контр.	Осипов	(Подп.)	21373	
Нач. КБ	Соколов	(Подп.)	6273	
Н. контр.	Баканов	(Подп.)	14176	
Утв.	Эдельштейн	(Подп.)	6273	

Каркас

Полиамид ПАБ-211КС

сорт 1 ОСТ 6-11-498-79

Копировал Карпов

Формат А2

Зак. 1971-86. Тир. 500. ОГК-1