

8БП.616.192

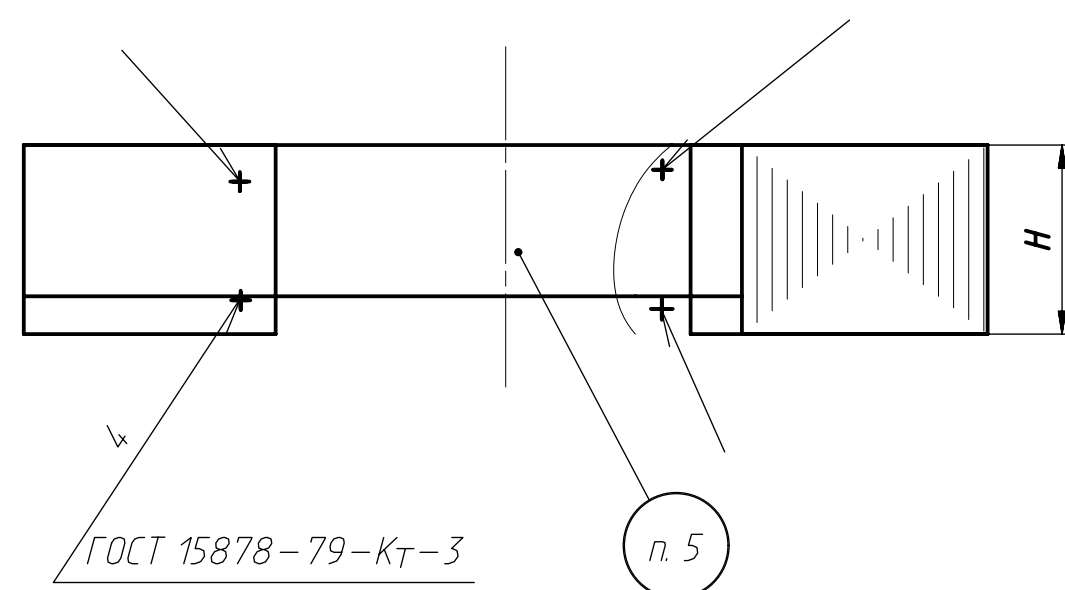
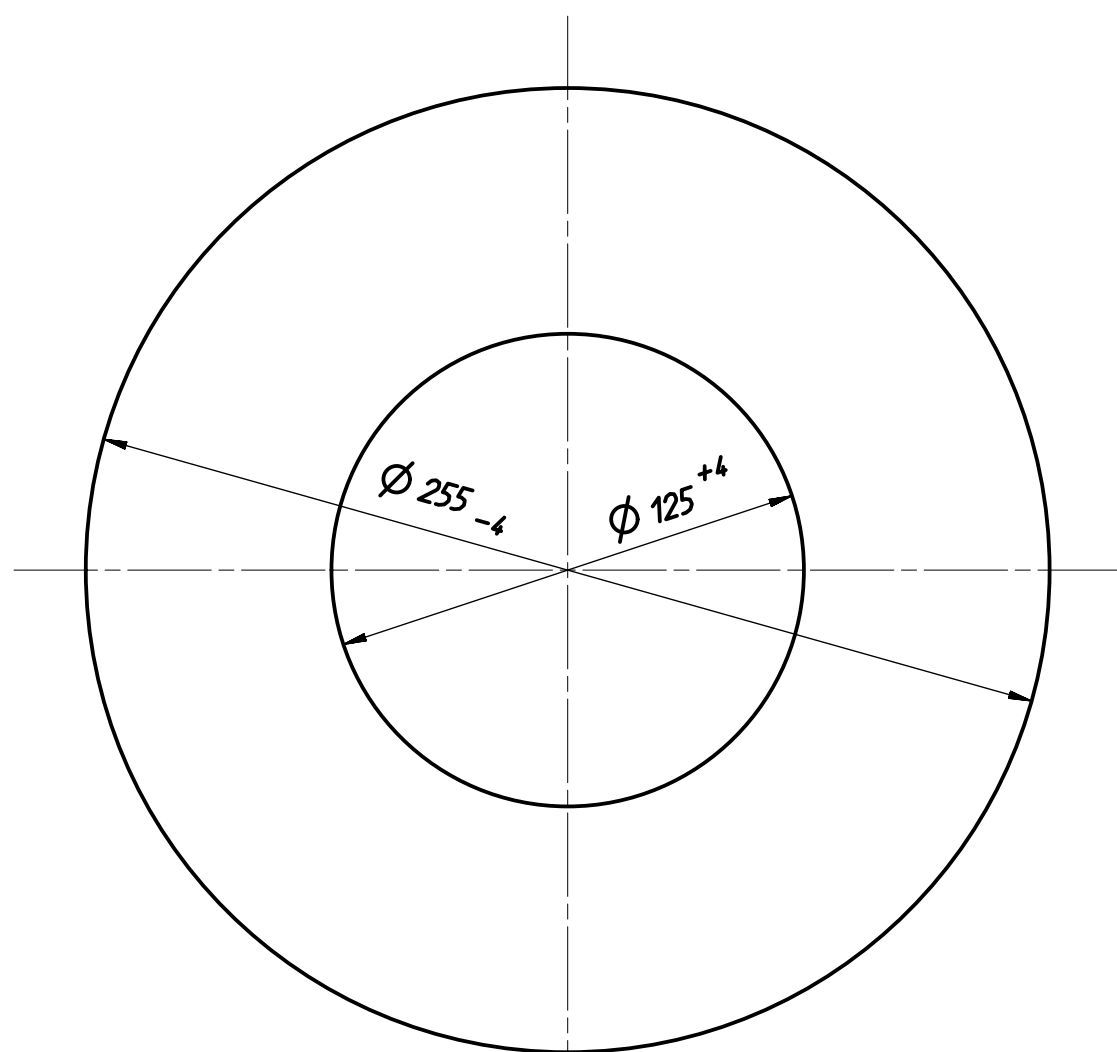


Таблица 1 / Table 1

Commercial confidentiality

ELMASH (UETM)
22, Frontovyykh brigad, Ekaterinburg,
Sverdlovsk region, 620017, Russia

Обозначение / Designation	Размер магнитпровода H, мм / Magnetic core size H, mm	Масса, кг / Mass, kg	Нормированное значение намагничивающего тока, А / Normalized value of exciting current, A	Нормированное значение ЭДС контрольного витка, мВ / E.m.f. normalized value measured on the single wire turn, mV	
				действующее значение / r.m.s. value	среднее значение / average value
8БП.616.192 / 8ВР.616.192	10±1	2,8	2	6	5
			20	181	163
			29	197	177
-01	15±1	4,3	1	2	1
			20	281	253
			29	307	276
-02	20±1	5,7	1	3	2
			20	382	344
			29	417	375
-03	30±1	8,5	1	6	5
			20	584	526
			29	636	572
-04	40±1	11,4	1	8	7
			20	785	707
			29	856	771
-05	50±1	14,2	1	10	9
			20	986	888
			29	1075	968
-06	60±1	17,1	1	12	10
			20	1188	1070
			29	1295	1166
-07	100±1	28,5	1	20	18
			20	1994	1796
			29	2173	1957

Таблица 2 / Table 2

Толщина ленты, мм / Tape thickness, mm	Удельные магнитные потери, Вт/кг / Power losses, $P_{1,7/50}$, Wt/kg	Напряженность магнитного поля, 50 Гц, А/м Magnetizing Force H, 50 Hz, A/m	Магнитная индукция не менее, Тл Minimum Induction B_{100} , Tl	Коэффициент заполнения / Stacking factor
0,30	1,20	100	1,74	0,96 min

- Отжечь.
- Лента должна иметь электроизоляционное термостойкое покрытие.
- Магнитные характеристики стали 3408 указаны в таблице 2. Допускается замена на материал с аналогичными магнитными свойствами.
- На каждом магнитпроводе провести измерение характеристики намагничивания. Величина напряжения намагничивания при соответствующем намагничивающем токе приведена в таблице 1. В таблице 1 приведены контрольные значения для одного контрольного витка. Измерение проводить при синусоидальном напряжении частотой 50 Гц вольтметром, реагирующим на среднее значение напряжения.
- Магнитпровод маркировать биркой. На бирке указать марку материала, геометрические размеры, номер чертежа, наименование изготовителя, порядковый номер.
- Обозначения чертежа "8БП.616.192" и "8ВР.616.192" считать равнозначными.

- Anneal.
- Tape should have electrical insulating heat-resistant coating.
- The core is made of steel 3408 thickness 0,3 GOST 21427.1-83 which provides magnetic characteristics shown in Table 2. The mass of steel cores is indicated in table 1. It is allowed to use other material with the same magnetic properties.
- Measure excitation characteristics of each magnetic core. Exciting voltage value under the appropriate exciting current is given in table 1. Table 1 shows the control values for the single wire turn. Measurement should be carried out under the sinusoidal voltage with 50 Hz frequency by the voltmeter reacting to the average voltage value.
- The magnetic core must be marked with label. Material grade, geometric dimensions, drawing number, manufacturer's name, serial number must be indicated on the label.
- The designations "8БП.616.192" and "8ВР.616.192" is considered to be equivalent.

				8БП.616.192			
5	Зам	Docum.№	Signature	Date	Лист	Масса	Масштаб
Rev	Sheet	№ док.	Подп.	Дата	Letter	Mass	Scale
					Магнитпровод		
					Core		
		Юдина			А	См. табл. 1	1:2
		Девятова			Лист	Листов	1
		Иванова			Sheet	Sheets	
		Чиб.			Рулон 0,3x750-П-1-ЭТ-А-ОН-3408		
		Ведерников			ГОСТ 21427.1-83		
					ELMASH (UETM)		

This document is a property of ELMASH (UETM).
Unauthorized reproduction or disclosure to a third party is strictly forbidden.