

МІНІСТЭРСТВА ПРАМЫСЛОВАСЦІ
РЭСПУБЛІКІ БЕЛАРУСЬ
Адкрытае акцыянернае таварыства
«Барысаўскі завод аўтатрактарнага
электраабсталявання» - кіруючая кампанія
холдынгу «Аўтакампаненты»
(ААТ «БАТЭ») - кіруючая кампанія холдынгу
«Аўтакампаненты»)

ул. Даўмана, 95, 222120, г. Барысаў, Мінская вобл., Рэспубліка Беларусь
Маркетынг: тэл/факс + 375 (177) 73-64-55
Канцэлярыя: тэл. +375 (177) 74-48-82, факс +375 (177) 73-45-51
Прыёмная: тэл. +375 (177) 73-21-69
Р/с BY50BLBB30120600017855001001, ЦБП № 933 ААТ «Белінвестбанк»
г. Барысаў, код BLBBVY2X, УНП 600017855
www.starter.by
E-mail: info@oaobate.by

06.08.2021 № 031-670/5666
На № _____ от _____



МИНИСТЕРСТВО ПРОМЫШЛЕННОСТИ
РЕСПУБЛИКИ БЕЛАРУСЬ
Открытое акционерное общество
«Борисовский завод автотракторного
электрооборудования» - управляющая
компания холдинга «Автокомпоненты»
(ОАО «БАТЭ») - управляющая компания
холдинга «Автокомпоненты»

ул. Даўмана, 95, 222120, г. Борисов, Мінская обл., Рэспубліка Беларусь
Маркетынг: тэл/факс + 375 (177) 73-64-55
Канцэлярыя: тэл. +375 (177) 74-48-82, факс +375 (177) 73-45-51
Прыёмная: тэл. +375 (177) 73-21-69
Р/с BY50BLBB30120600017855001001, ЦБУ № 933 ОАО «Белінвестбанк»
г. Борисов, код BLBBVY2X, УНП 600017855
www.starter.by
E-mail: info@oaobate.by

Руководителям предприятий
(организаций),

(по списку)

О предоставлении технико –
коммерческого предложения

В настоящее время ОАО «БАТЭ» - управляющая компания холдинга «Автокомпоненты» реализует инновационный проект, в рамках которого в сентябре – декабре 2021г. планируется проведение ряда процедур государственных закупок технологического оборудования. Выбор Поставщика оборудования будет осуществлен посредством объявления электронных аукционов на электронной торговой площадке РУП «Национальный центр маркетинга и конъюнктуры цен» <https://goszakupki.by/>. Планируемый срок поставки оборудования – 2022г.

В связи с вышеуказанным с целью проведения предконкурсной проработки и уточнения технических параметров планируемого к закупкам оборудования направляем в Ваш адрес предварительный технический запрос с основными требованиями к оборудованию и чертежами изготавливаемых изделий.

В случае Вашей заинтересованности просим направить на наш электронный адрес nt@oaobate.by соответствующее технико – коммерческое предложение с кратким описанием предлагаемого оборудования: модель, страна производитель, технические характеристики, опции, референс – лист (при наличии).

Кроме того, просим указать возможные сроки поставки оборудования, гарантийный период, предлагаемые условия оплаты.

Дополнительно сообщаем контактную информацию для уточнения возможных технических вопросов:

Кудревич Антон Анатольевич, моб. тел.: +375 (29) 148-06-39.

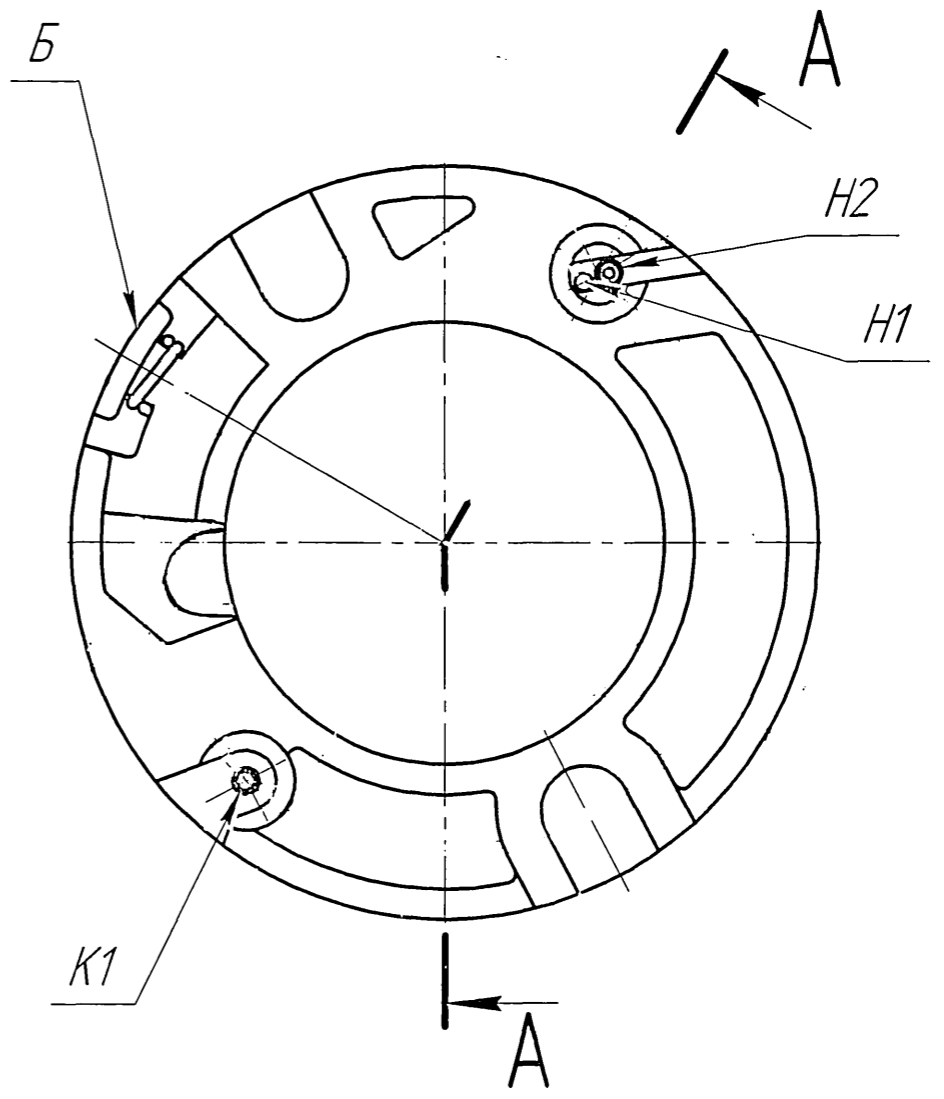
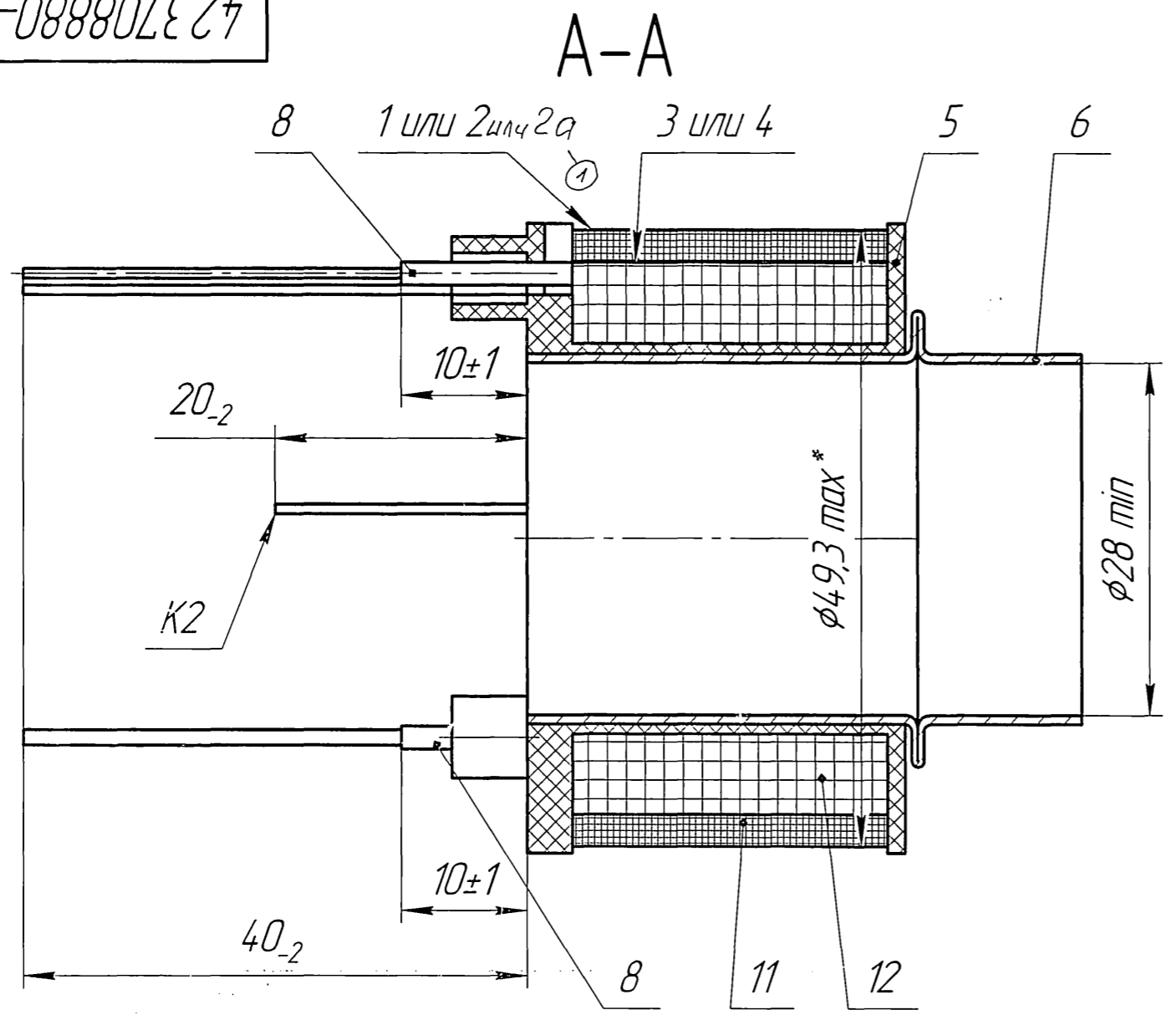
Приложение: технические запросы, чертежи изделий - в электронном виде.

И.о. главного инженера

А.И. Васильев

nt@oaobate.by

42.3708880-11/1 СБ



1. \diamond B СХ-ключевые характеристики.
2. *Размер для справок.
3. Данные обмоток должны соответствовать таблице.
4. Направление намотки обеих обмоток одинаковое.
5. На вывод К1 надеть изоляцию поз. 8.
6. Изоляции поз. 1 или 2 (поз. 3 или 4) хромировать с одной стороны на глубину (3 ± 1) мм с интервалом (4 ± 1) мм или 2 а, 1
7. На вывод Н2 надеть изоляцию поз. 8.
8. Вывод К2 закрепить, сделав 1..2 витка на выступе Б каркаса изоляционного поз. 5.
9. Конец изоляции поз. 1 или 2 закрепить клеем 88-СА ТУ 38.105.1760-89 или клеем 88-СА ТУ 2513-039-23336352-99.
10. Внешний вид по образцу-эталоны.

Данные обмоток

Номер обмотки	Поз.	Число витков обмотки	Число рядов	Номер вывода	Сопротивление при 20° С, Ом
1 (серийная)	12	120±2	6	Н1, К1	\diamond B СХ-0,28±0,03
2 (шунтовая)	11	120±2	4	Н2, К2	\diamond B СХ-1,01±0,075

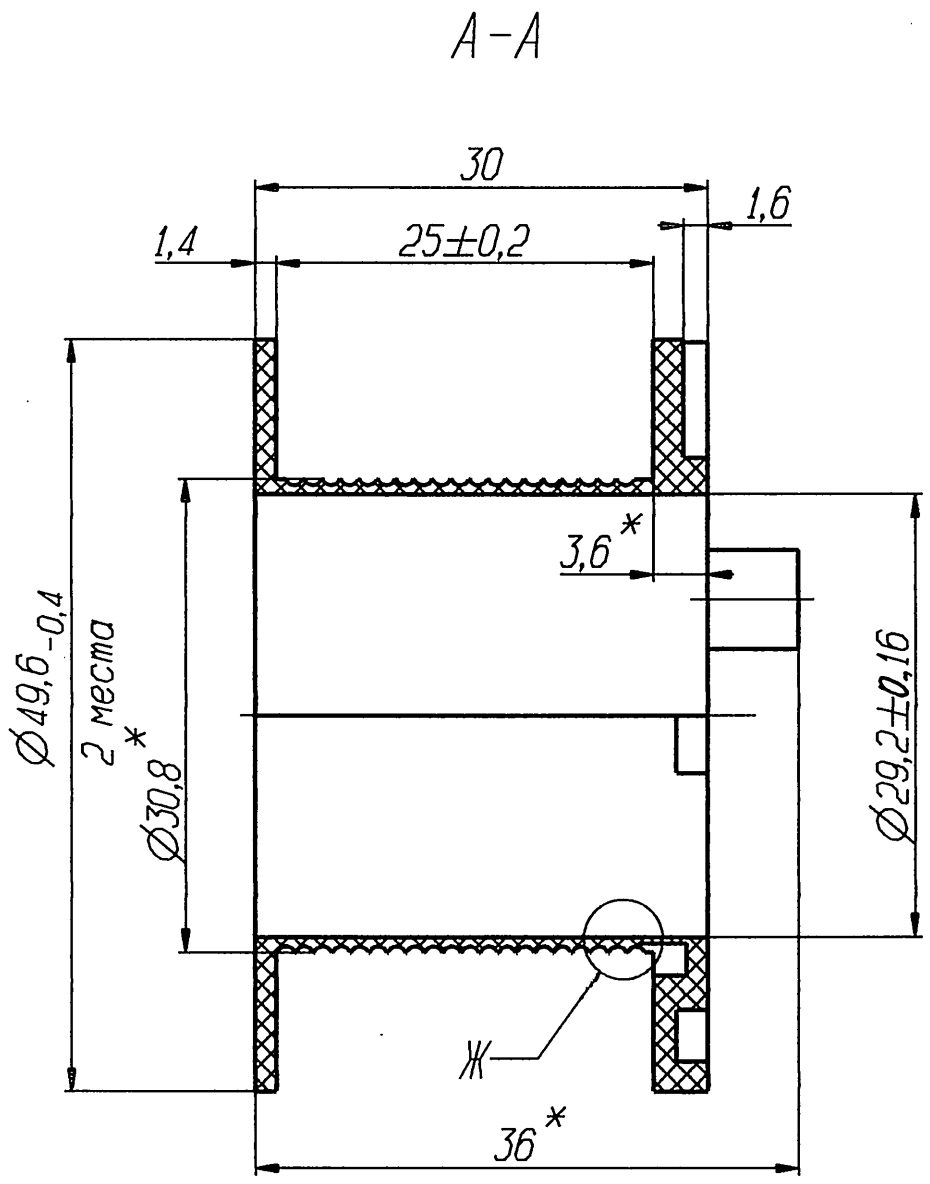
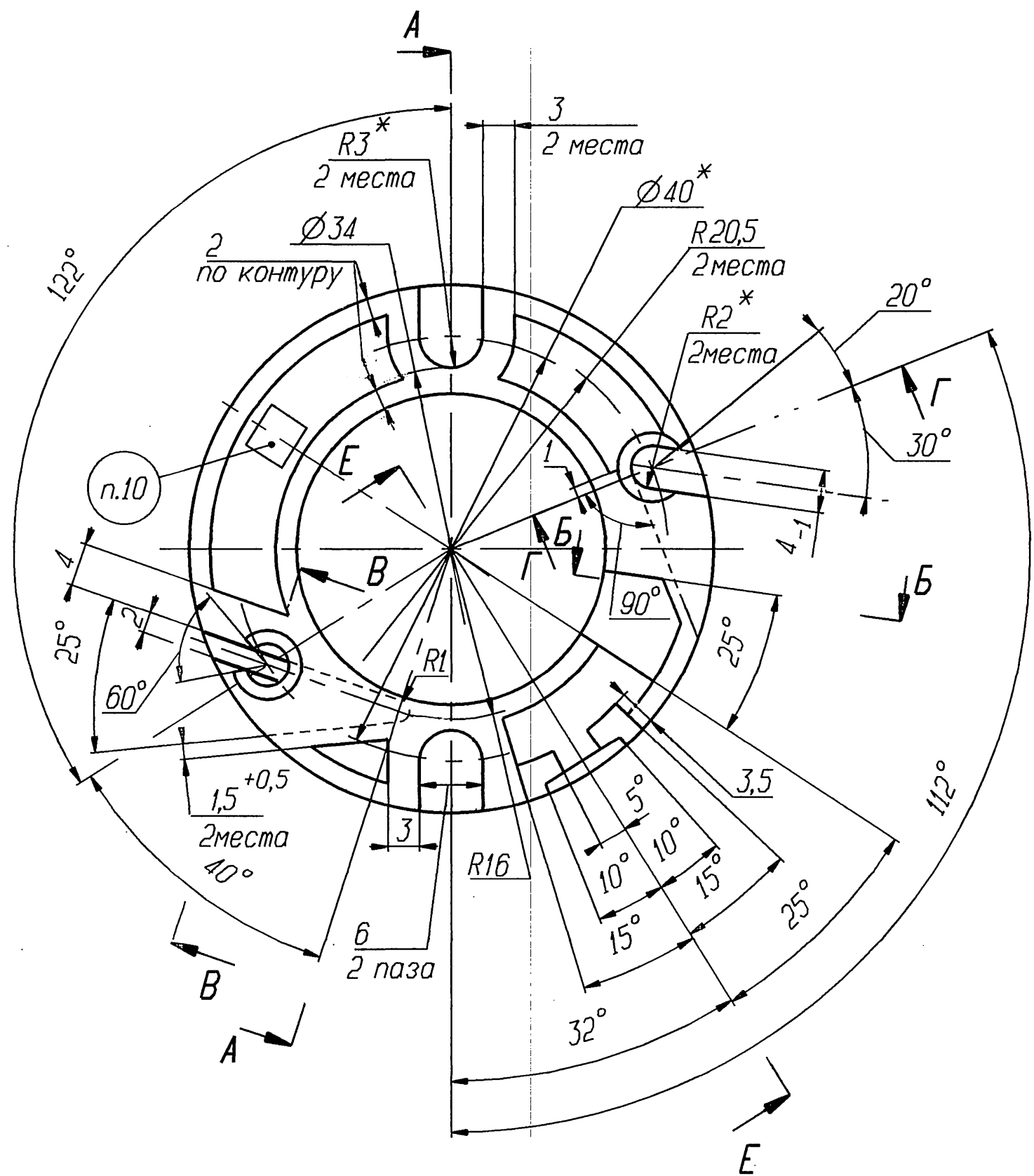
2	006-2017	19.01.17	42.3708880-11/1 СБ	Лит.	Масса	Масштаб	
1	147-2015	18.11.15					
Нов.	273-2014	13.01.15					
Изм. Лист	№ докум.	Подп.	Дата	Капюшка реле Сборочный чертеж	Лист	Листов	
Разраб.	Дегтярь	Р.С.	25.08.2014				1
Пров.	Волков	В.С.	12.09.2014				
Т.контр.	Илицкевич	И.С.	2014				
Н.контр.	Маласю	М.С.	19.10.2014				
Утв.	Чичин	Ч.С.	30.05.2014				
				Лист	Листов	1	
				ОАО "БАТЭ" - управляющая компания холдинга "Автокомпоненты", УЗЭР			

Перв. примен.
Справ. №
Подп. и дата
Инв. № дцкл.
Взам. инв. №
Подп. и дата
Инв. № подл.

03.08.2014

12.22.6
20.10.2014

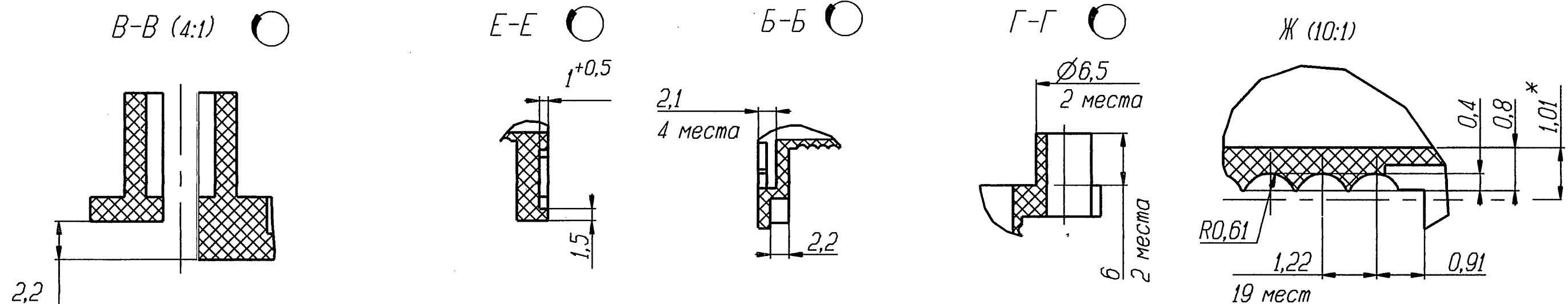
42.3708881-11



1. Материал-заменитель: Соррамид А-70 natur (импорт) или полиамид 66 сарт 1 ТУ6-13-0204040-51-90 или полипропилен марка 11) - РРН 030 6Р/3 ТУ2211-006-93911504-2015.

- 10) 1. Материал-заменитель: Соррамид А-70 natur (импорт)
- 2. Размеры обеспеч. инстр.
- 3. * Размеры для справок.
- 4. Неуказанные радиусы не более 1,5мм.
- 5. Литесные уклоны в сторону увеличения размера не более 0°30'
- 6. Общие допуски по ГОСТ 30893.1-2002: H14, h14, ±t/2.
- 7. Внешний вид по утвержденному образцу-эталоны.
- 8. Направление винтовой канавки - левое.
- 9. В местах разъема формы допускается отсутствие винтовой канавки.

10. Маркировать номер формы и номер гнезда шрифтом 2-Пр3 ГОСТ 26008-85.

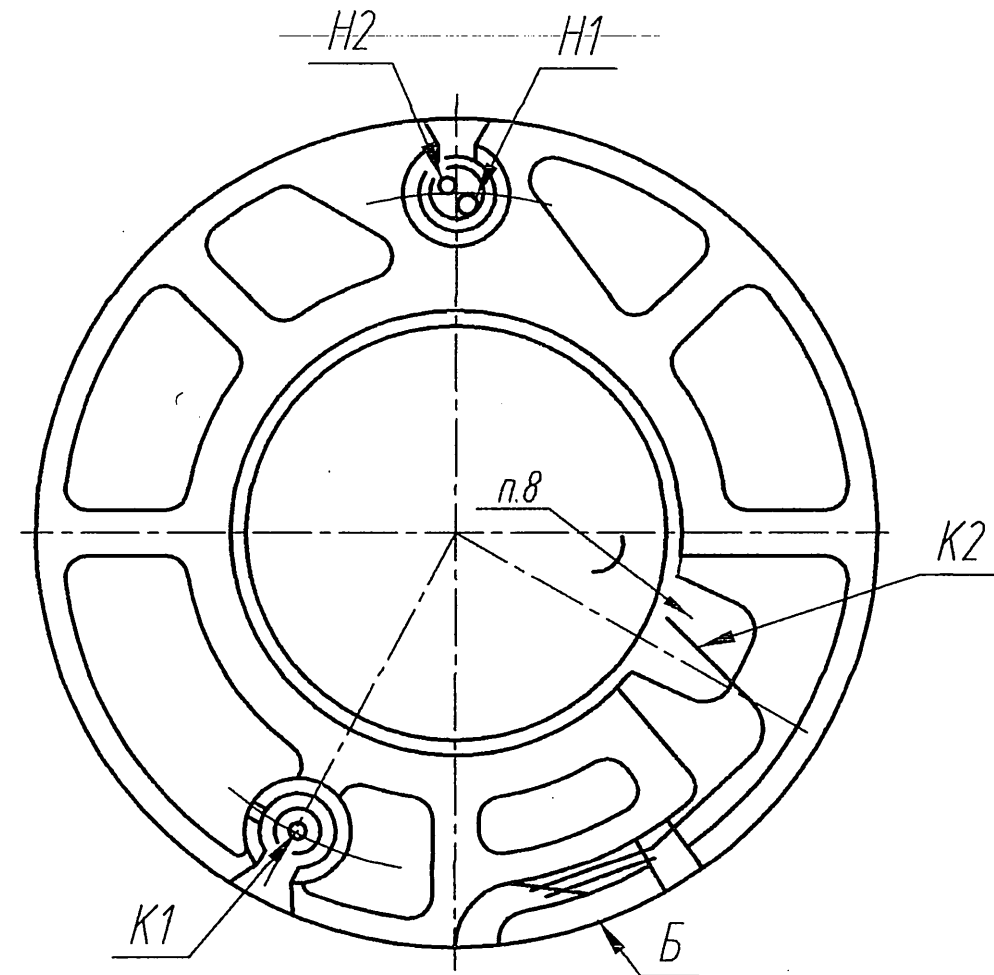
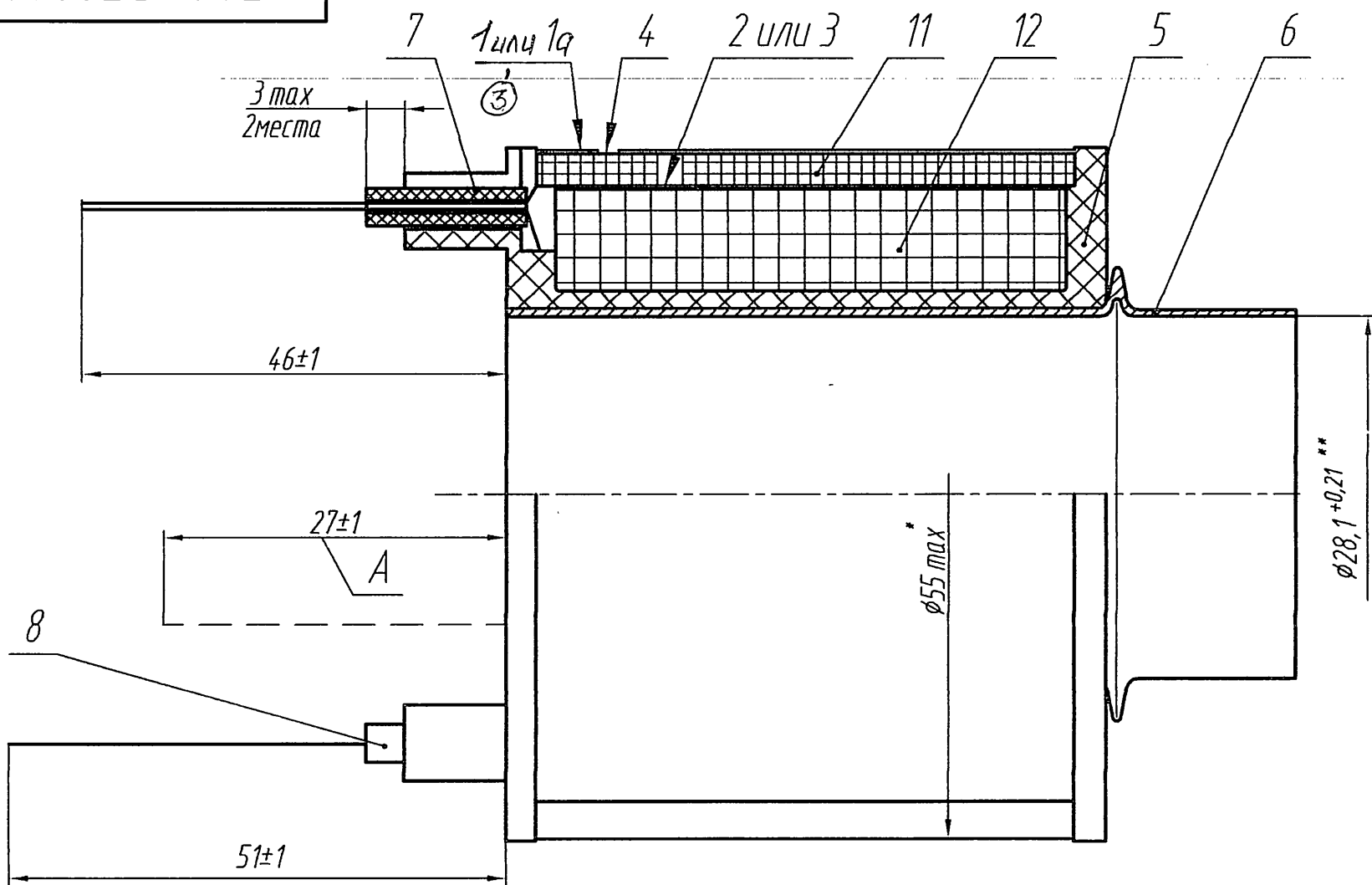


Фил: 42-881-11				42.3708881-11		
11	246-2016	19.01.18	26.04.17	Лит.	Масса.	Масштаб
10	248-2016		26.01.17	A	7,5г	2:1
9	045-2013		17.02.13	Каркас изоляционный		
8	182-2010		11.04.12	Лист Листов 1		
Изм.	Лист	N докум.	Подп.	Дата	Полиамид Zytel 104L NC 010	
Разраб.	Маньковский				DuPont (импорт)	
Проб.	Самцевич				БАТЭ-УКЭР	
Т.контр.	Мицкевич				Копировал	
Нач.КБ	Малыгин				Формат А2	
Н.контр.	Маласия					
Утв.	Смоленский					

Т8 СМТ АИТ Нормативы 20.05.2010.
 МД
 21.08.10

И.Ф.И.Н. подл.	10146
Подп. и дата	08.06.2010
Взам.И.Ф.И.Н	
И.Ф.И.Н. дубл.	
Подп. и дата	

5402.3708880СБ



1. *Размер для справок.
2. **Размер обеспеч. инстр.
3. Направление намотки обеих обмоток одинаковое.
4. Вывод K2 закрепить, сделав 1...2 витка на выступе Б каркаса катушки поз.5. Верхний ряд витков шунтовой обмотки закрепить лентой поз.4.
5. Изоляцию поз.1 бахромировать с одной стороны, а изоляции поз.2 или 3 бахромировать с двух сторон на глубину (4±1)мм с интервалом (4±1) мм. Конец изоляции поз.1 закрепить клеем 88-СА ТУ 38.105.1760-89.
6. Размер А - до пайки вывода K2. Ⓞ
7. Выводы H1, H2, K1 зачистить и покрыть припоем ПОС 40 ГОСТ21931-76 на длине 16 мм не менее, а вывод K2 на длине 12 мм не менее.
8. Припой ПТКР10 ПОС 40 ГОСТ21931-76.
9. Внешний вид по утвержденному образцу-эталону.
4. 170-2017 105.12.17
3. 225-2015 22.2.16

Обозначение	Номер обмотки	Поз.	Кол. витков	Номера выводов	Сопротивление при 20°C, Ом
5402.3708880	1 (серийная)	12	280±2	H1, K1	0,75±0,06
	2 (шунтовая)	11	270±5	H2, K2	3, ±0,15
-20	1 (серийная)	12	174±2	H1, K1	0,3±0,03
	2 (шунтовая)	11	164±2	H2, K2	0,8±0,08

①-10. Изоляция катушки должна выдерживать в течение 1с (не менее) воздействие практически синусоидального переменного тока частотой 50Гц испытательного напряжения (550±11)В. Испытание провести до пайки вывода K2. Место приложения испытательного напряжения: вывод K1 относительно дет. поз.6, вывод K2 относительно дет. поз.6 поочередно.

Изм.	Лист	№ докум.	Подп.	Дата
2		240-2015	Л.П.	22.2.16
1		153-2015	Л.П.	23.11.15
	Нов.	089-2014	Л.П.	28.5.14
	Нов.	493-2012		

5402.3708880СБ

		Лит.	Масса	Масштаб
Катушка реле		A	0,39	2:1
Сборочный чертеж		Лист	Листов	1
ОАО "БАТЭ" - управляющая компания холдинга "Автокомпоненты" - УЗЭР				

Перв. примен.
 Справ. №
 Подп. и дата
 Инв. № дубл.
 Взам. инв. №
 Подп. и дата
 Инв. № подл.

5432.3708885-01

Перв. примен.

Справ. N

ИЗ
25.06.12

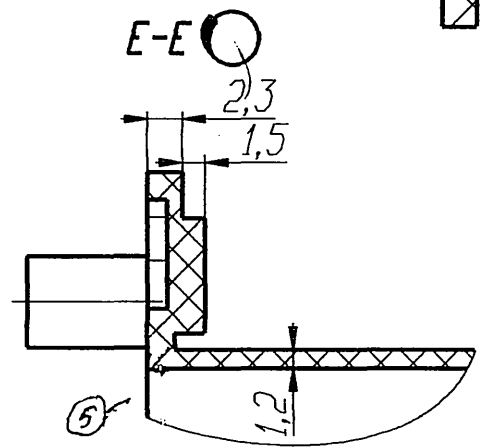
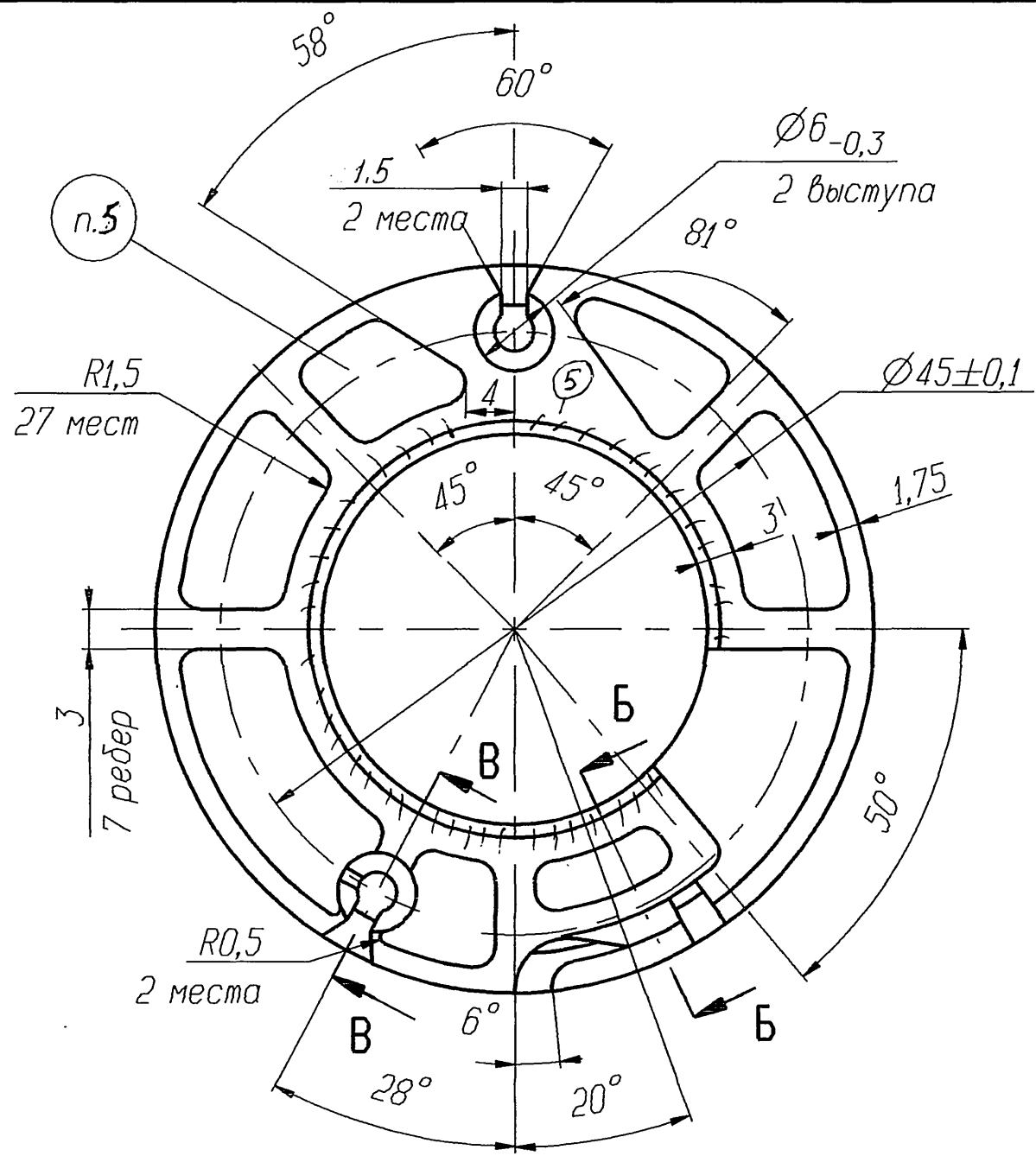
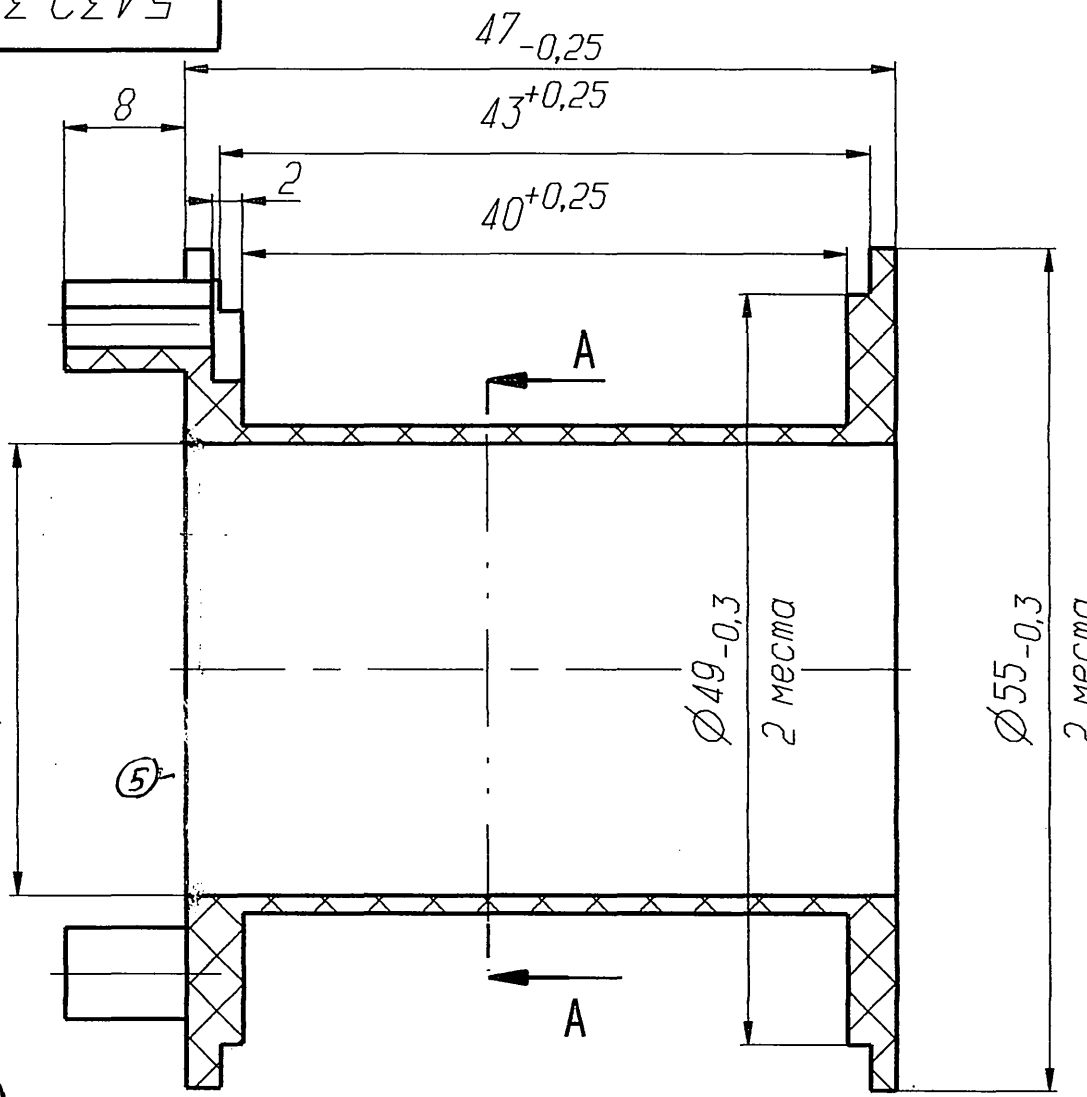
Подп. и дата

Инв. N дубл.

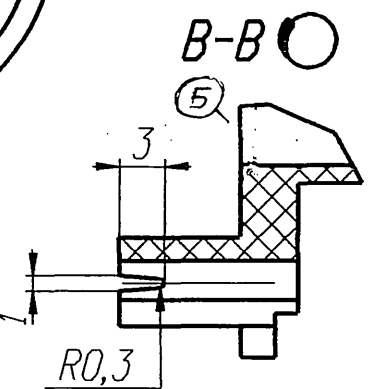
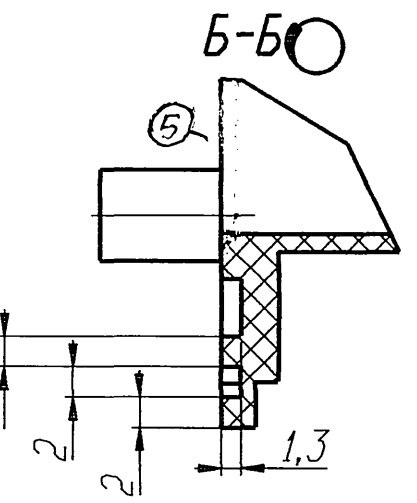
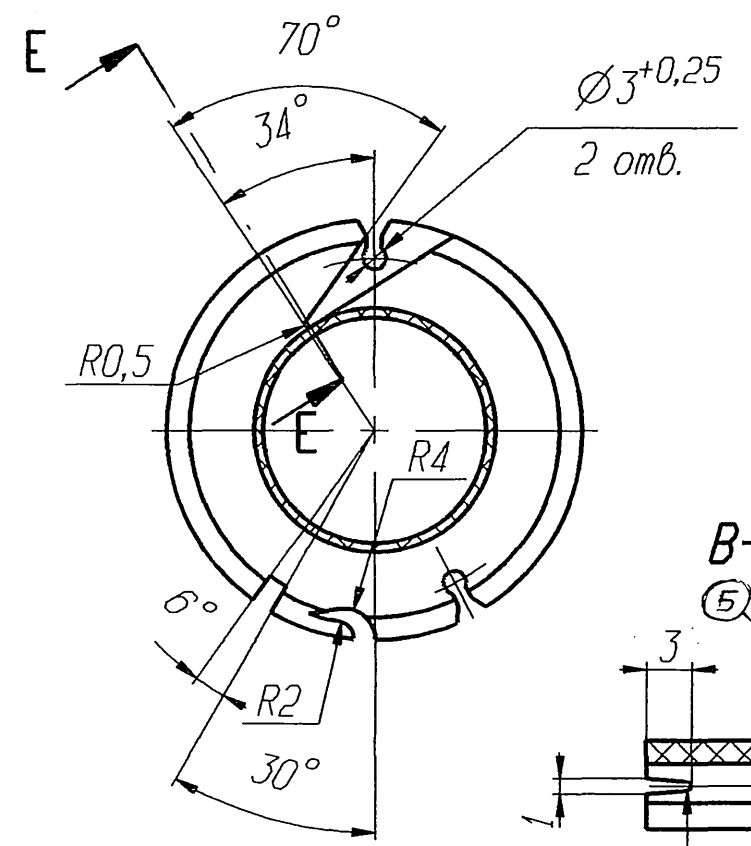
Взам. инв. N

Подп. и дата

Инв. N подл.



A-A (1:1)



- ⑥ 1а. Материал - заменитель: Полиамид 66 ТУ6-13-02-04040-51-90.
 1. Размеры обеспеч. инстр.
 2. Неуказанные радиусы 1,5 мм, не более.
 3. Литейные уклоны 30°, не более, в сторону увеличения размеров.
 4. Общие допуски по ГОСТ 30893.1-2002: т.
 5. Маркировать номер формы и номер гнезда шрифтом 2-Пр3 ГОСТ 26.008-85.
 6. Блоки и коробление по утвержденному образцу-эталону.

Файл: 5432-885-01
 Модель: 5412-885

7	110-2012	Лит	25.05.12
6	113-2015	Лит	27.7.15
5	175-2014	Лит	2.9.14
4 зам	369-2012	Лит	23.12.13
Изм. Лист	N докум.	Подп.	Дата
Разраб.	Турков	Лит	01.06.12
Проб.	Ганец	Лит	01.06.12
Т.контр.	Мишкевич	Лит	01.06.12
Нач.КБ	Слесаренко	Лит	01.06.12
Н.контр.	Маласаа	Лит	03.08.12
Утв.	Ярмоу	Лит	31.05.12

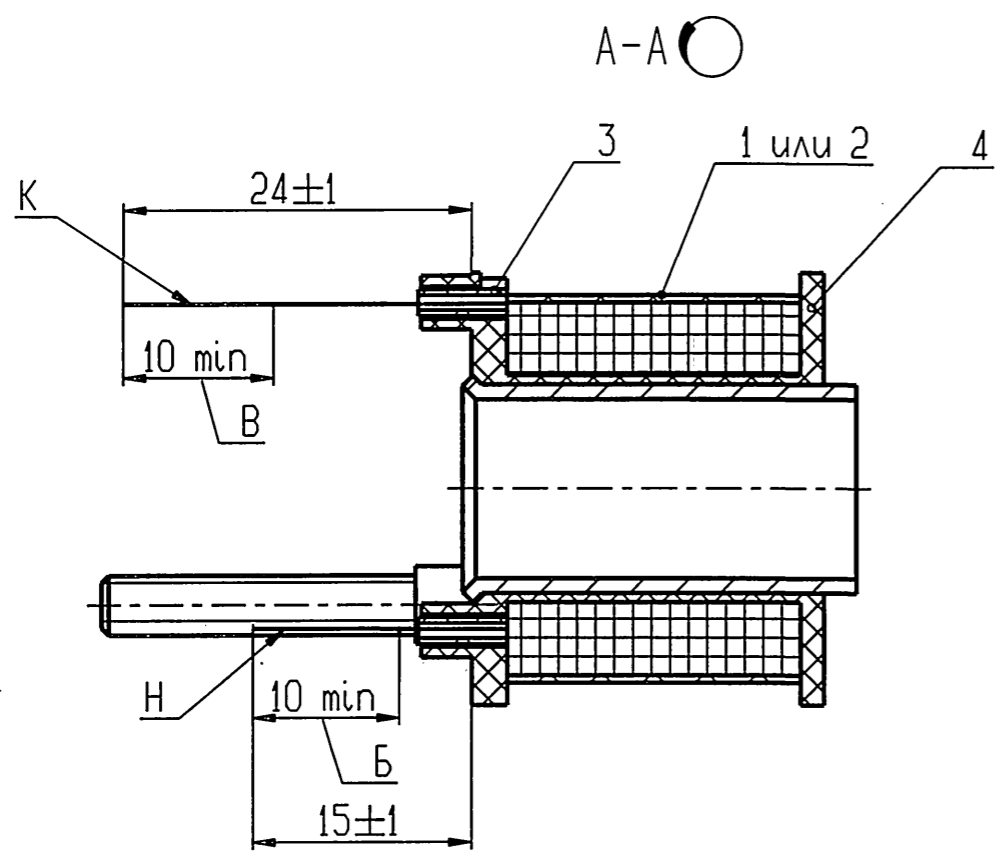
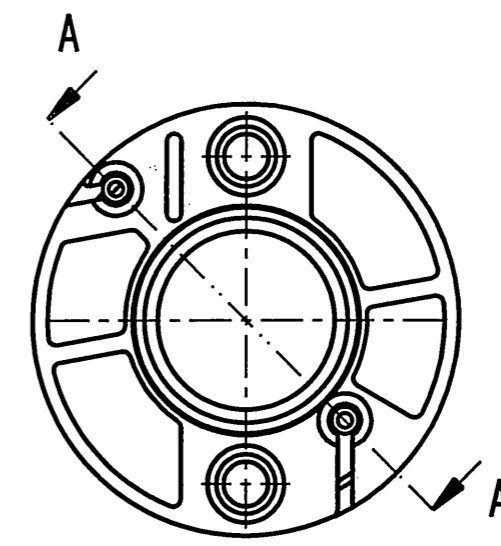
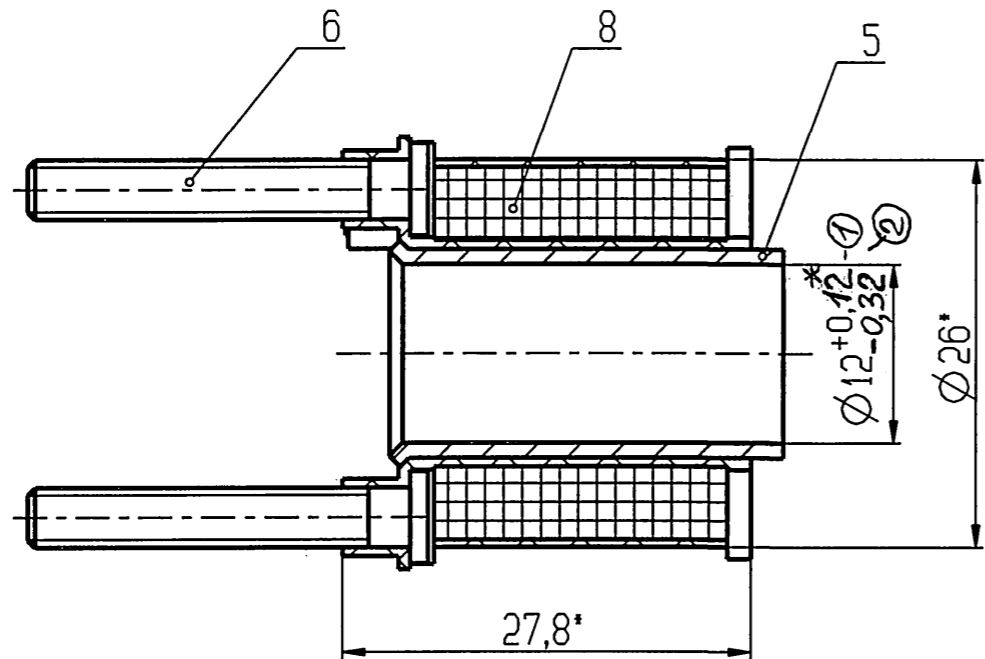
Каркас катушки

Полиамидная смола "Zytel"
 101L NCO10 ("Du Pont" импорт)

5432.3708885-01

Лит.	Масса.	Масштаб
Лит	15г	2:1
Лист	Листов 1	
ОАО "БАТЭ"-управляющая компания холдинга "Автокомпоненты"-УКЭР		

5432.3708980СБ



1. *Размеры для справок.
2. Количество витков провода поз.8 - 850 ± 10 .
3. Сопротивление обмотки 8 Ом, не менее.
4. Н - начало обмотки.
5. К - конец обмотки.
6. На вывода Н и К надеть изоляцию поз. 3.
7. Изоляцию поз. 1 или поз. 2 закрепить клеем 88-СА ТУ 38.105.1760-89.
8. Вывода Н и К зачистить и покрыть припоем ПОС 40 ГОСТ 21931-76 на длине Б и В.
9. Внешний вид по утвержденному образцу-эталону.

Файл: 5432-980
Модель: KATUSHKA

				5432.3708980СБ		
2	127-2019	алмаз	24.12.19	Лит.	Масса.	Масштаб
1	103-2019	Маласаи	09.10.19	0	0,052	2:1
Изм. Лист	№ докум.	Подп.	Дата	Катушка Сборочный чертеж		
Разраб.	Ганец	Ганец	16.07.19			
Пров.	Слесаренко	Слесаренко	17.07.19			
Т.контр.	Мицкевич	Мицкевич	19.07.19			
Нач.ОПМ	Турков	Турков	20.07.19			
Н.контр.	Маласаи	Маласаи	24.07.19	Лист	Листов 1	
Утв.	Хацкевич	Хацкевич	24.07.19	ОАО "БАТЭ" - управляющая компания холдинга "Автокомпоненты" -УКЭР		
				Формат А3		

Копировал

ИП: [Signature] / Сысоев / 18.07.2019

ИП: [Signature] / 19.07.19

Перв. примен.	Справ. N	Подп. и дата	Инв. N дубл.	Взам. инв. N	Подп. и дата	Инв. N подл.
	5432-980				25.07.2019	16536

5432.3708985

Перв. примен.

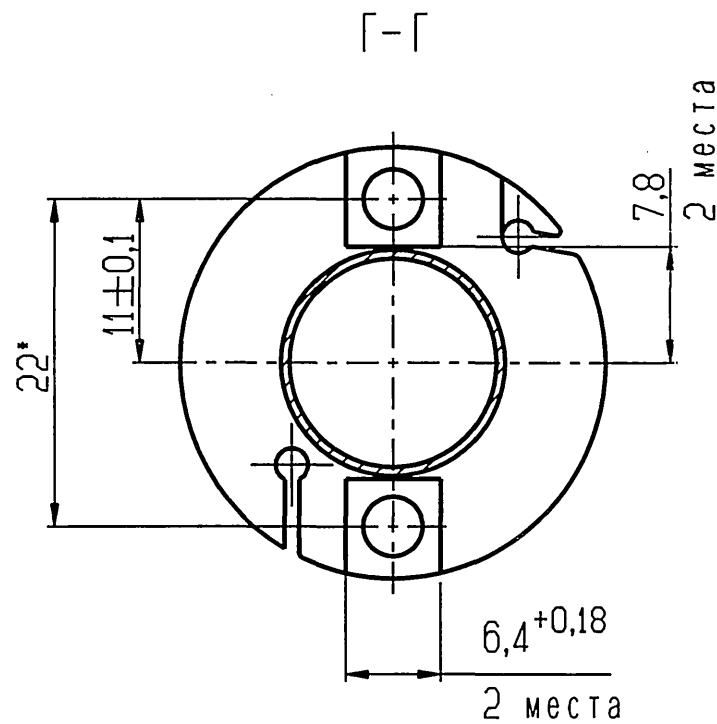
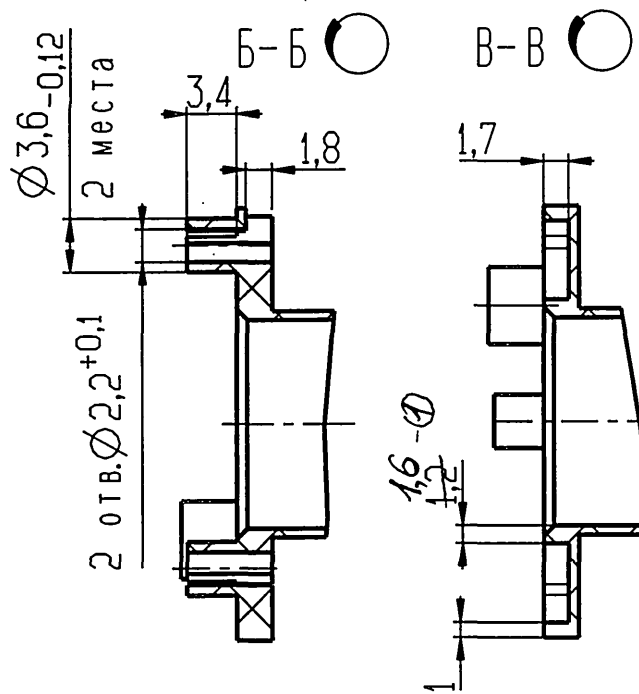
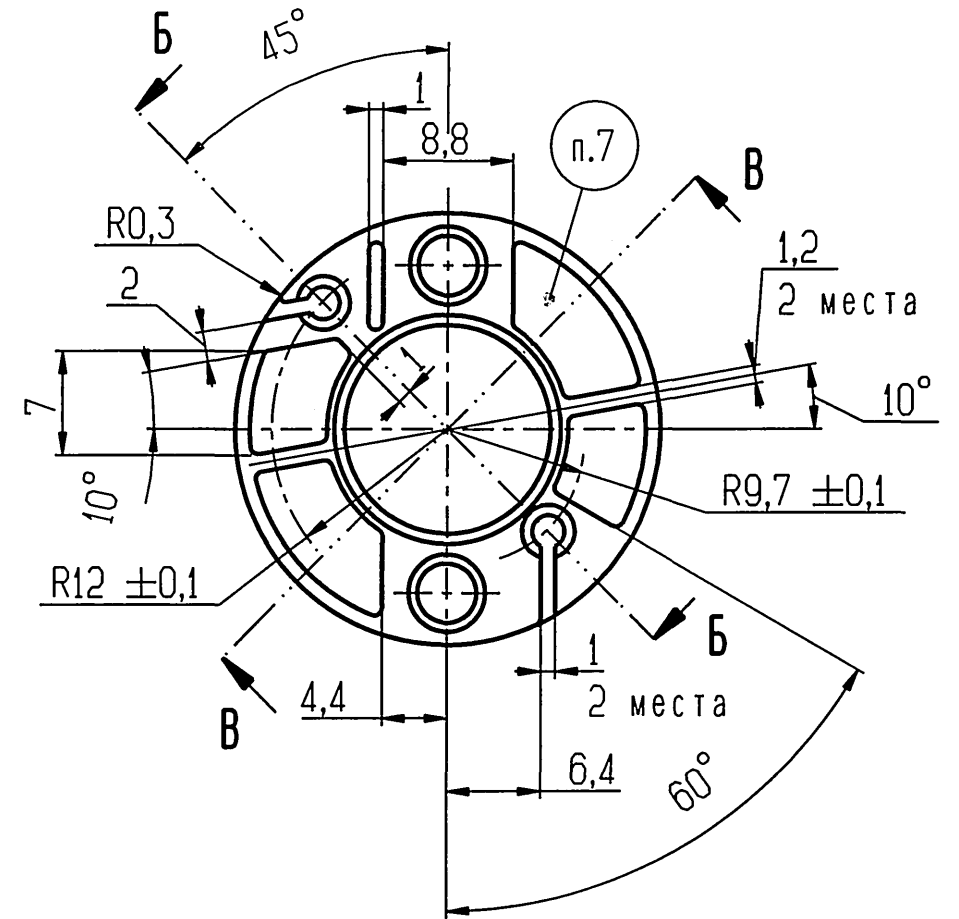
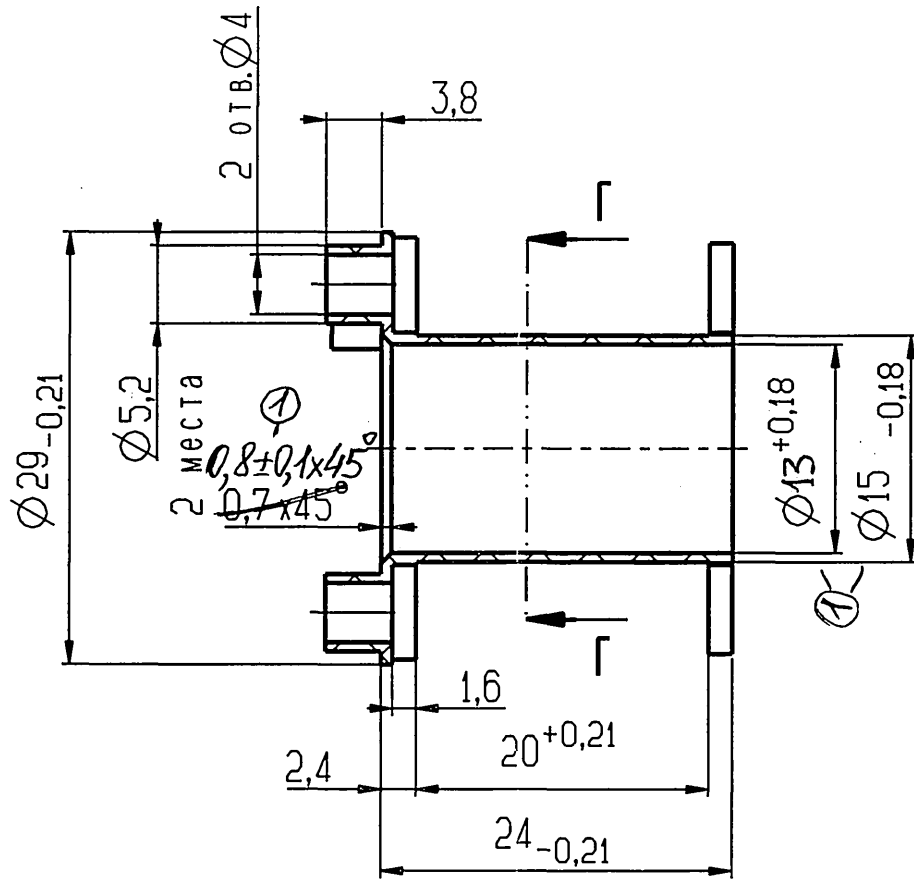
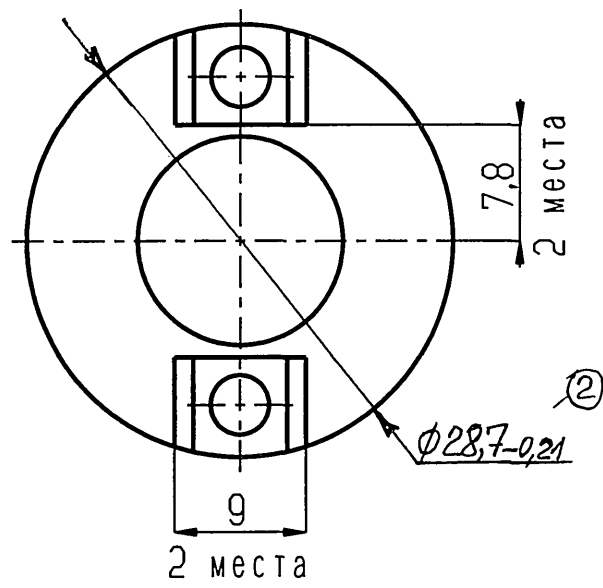
Справ.Н
5432-985

ИИЗ
19.07.19
Служба
19.07.19

Взам. инв.Н
Инв.Н дубл.

Подп. и дата
16.537
19.07.19

Инв.Н подл.



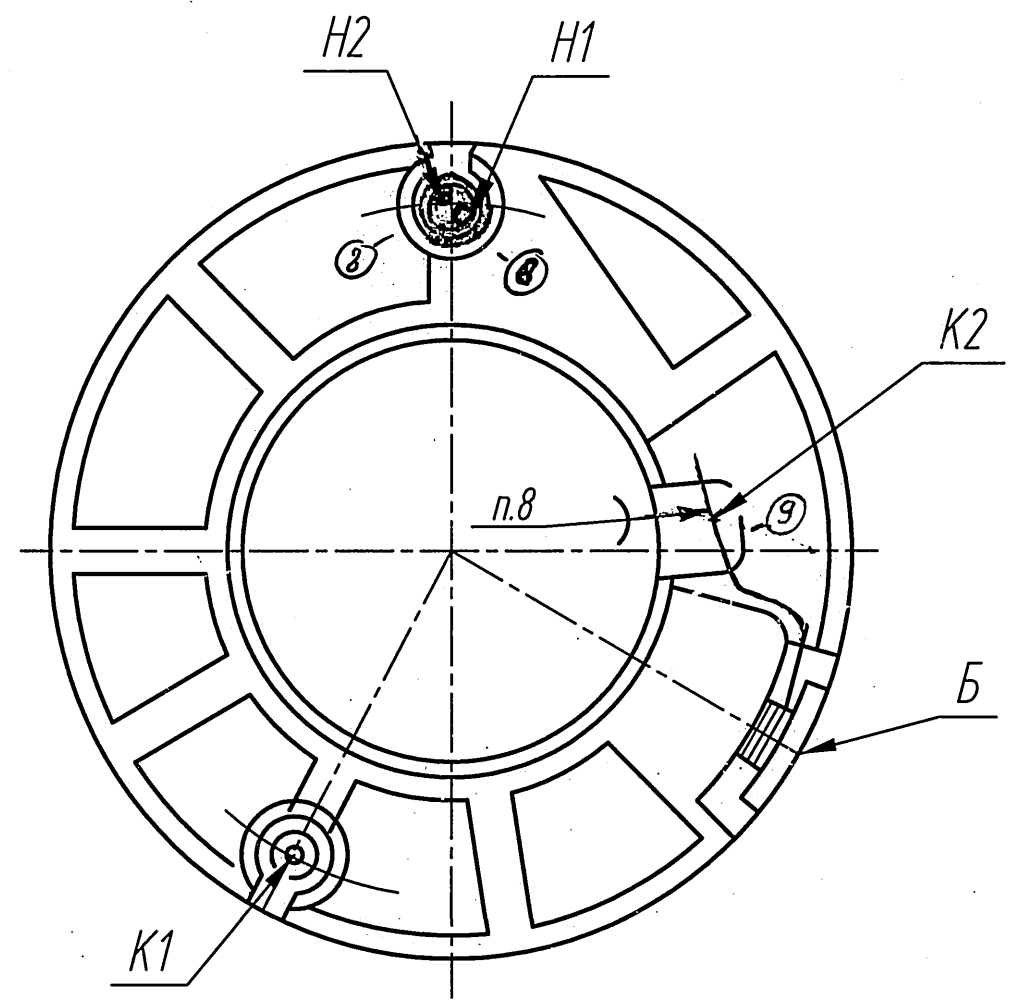
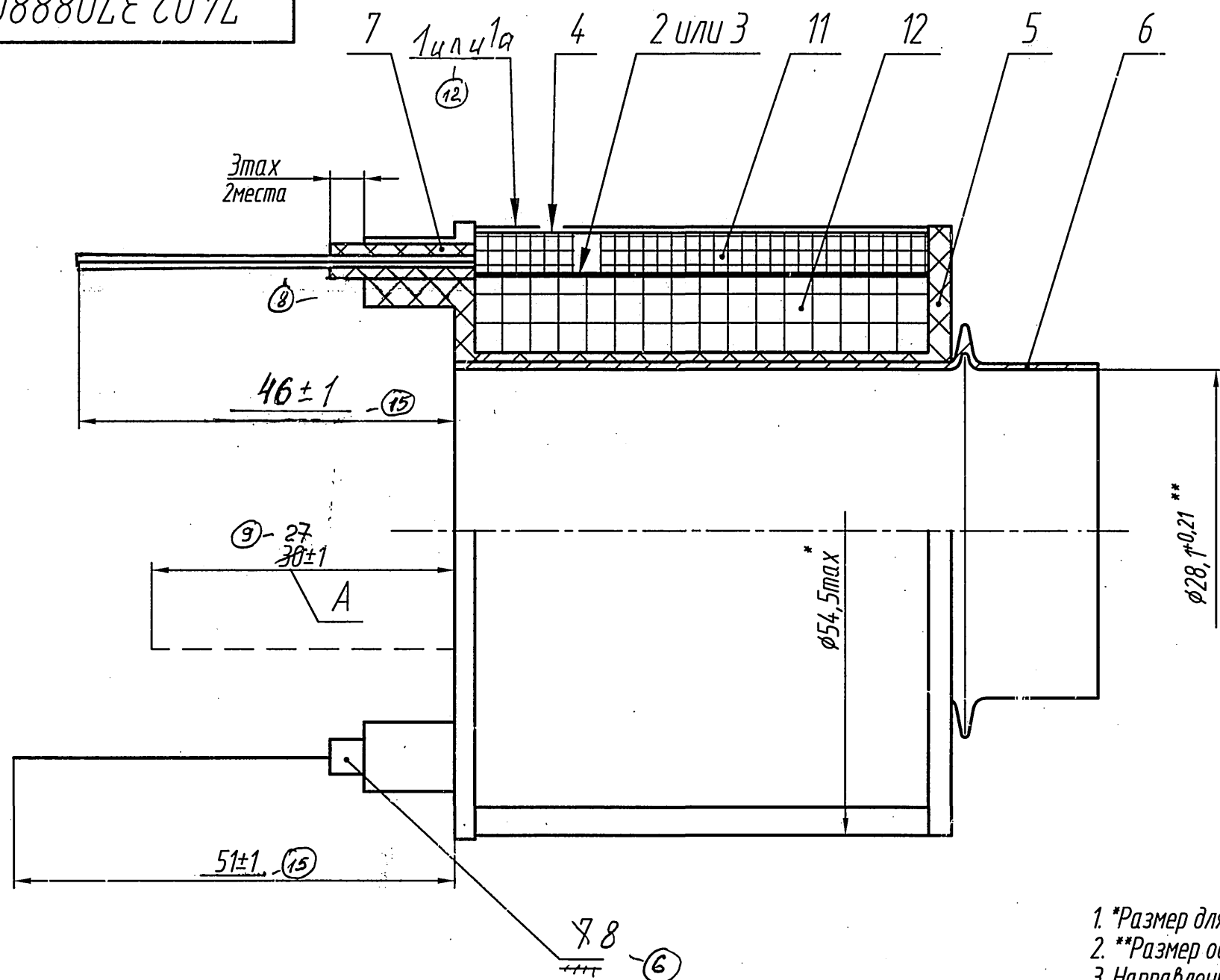
1. Материал-заменитель: Compad A-70 natur (импорт) или полиамид 66 ТУ 6-13-0204040-51-90.
2. Неуказанные радиусы 0,5 мм, не более.
3. Литейные уклоны не более 0°30' в сторону увеличения размеров.
4. Общие допуски по ГОСТ 30893.1-2002: m.
5. Размеры обеспеч. инстр.
6. *Размеры для справок.
7. Маркировать номер формы и номер гзда шрифтом 2-Пр3 ГОСТ 26.008-85.
8. Внешний вид по утвержденному образцу-эталону согласно требованиям к деталям из пластмасс по СТБ 1014-95.

Файл: 5432-985
Модель: 5442-885

				5432.3708985		
2	147-2019	аллея	12.12.19	Лит.	Масса.	Масштаб
1	103-2019	ММ	11.09.19	0	2,2 г	2:1
Изм. Лист	№ докум.	Подп.	Дата	Каркас катушки		
Разраб.	Ганец	Ганец	17.07.19			
Пров.	Слесаренко	Слесаренко	17.07.19			
Т.контр.	Мицкевич	Мицкевич	19.07.19			
Нач.КБ	Турков	Турков	19.07.19			
Н.контр.	Маласай	Маласай	22.07.2019	Zytel 101L NCO10 (импорт)		
Утв.	Хацкевич	Хацкевич	22.07.2019			
				ОАО "БАТЭ" - управляющая компания холдинга "Автокомпоненты" - УКЭР		
				Формат А3		

Копиоовал

7402.3708880СБ



Номер обмотки	Поз.	Кол-во витков	Номера выводов	Сопротивление при 20°C, Ом
1 (серийная)	12	280±2	H1, K1	0,75±0,06
2 (шунтовая)	11	280±2	H2, K2	3,2±0,15

1. *Размер для справок.
2. **Размер обеспеч. инстр.
3. Направление намотки обеих обмоток одинаковое.
4. Вывод K2 закрепить, сделав 1...2 витка на выступе Б каркаса катушки поз.5.
5. Изоляции поз.1 и поз.2 или 3 бахромировать с одной стороны на глубину (4±1)мм с интервалом (4±1) мм. Конец изоляции поз.1 закрепить клеем 88-СА ТУ 38.105.1760-89.
6. Размер А - до пайки вывода К2.
7. Выводы H1, H2, K1 зачистить и покрыть припоем ПОС 40 ГОСТ21931-76 на длине 16 мм не менее, а вывод K2 на длине 12 мм не менее.
8. Припой П-КР10 ПОС 40 ГОСТ21931-76.
9. Внешний вид по утвержденному образцу-этalonу.

10. Изоляция катушки должна выдерживать в течение 1с (не менее) воздействие практически синусоидального переменного тока частотой 50Гц испытательного напряжения (550±11)В. Испытание провести до пайки вывода K2. Место приложения испытательного напряжения: вывод K1 относительно вет. поз.6, вывод K2 относительно вет. поз.6 поочередно.

Изм.	Лист	№ докум.	Подп.	Дата
8		274-2009	ЛТ	25.6.10
7		157-2008	ЛТ	25.6.10
6		290-2008	ЛТ	23.9.08
5	Зам.	252-2008	ЛТ	23.9.08
Разраб.	Ганец			15.07.2008
Проб.	Хацкевич			16.07.2008
Т.контр.	Кушнеревич			18.07.2008
Нач.КБ	Слесаренко			18.07.2008
Н.контр.	Маласай			21.07.2008
Утв.	Чичин			22.07.2008

7402.3708880СБ

Катушка реле
Сборочный чертеж

Лит.	Масса	Масштаб
A	0,385 0,39	2:1
Лист 1	Листов 1	

ОАО "БАТЭ" - УкрЭР

Перв. примен.
Справ. №
Подп. и дата
Изм. № дубл.
Взам. инв. №
Подп. и дата
Изм. № подл.

13 154-2015 ЛТ 11.11
12.148-2015 ЛТ 11.11
11.078-2013 ЛТ 12.11
15.168-2018 ЛТ 10.20
14.239-2016 ЛТ 21.09.033-2011 ЛТ 16.5.11

