

БКЖИ.6854.32.007 СБ

Перв. примен.
БКЖИ.3014.11.118

Справ. №

Подп. и дата

Инд. № дробл.

Взам. инв. №

Подп. и дата

Инд. № подл.

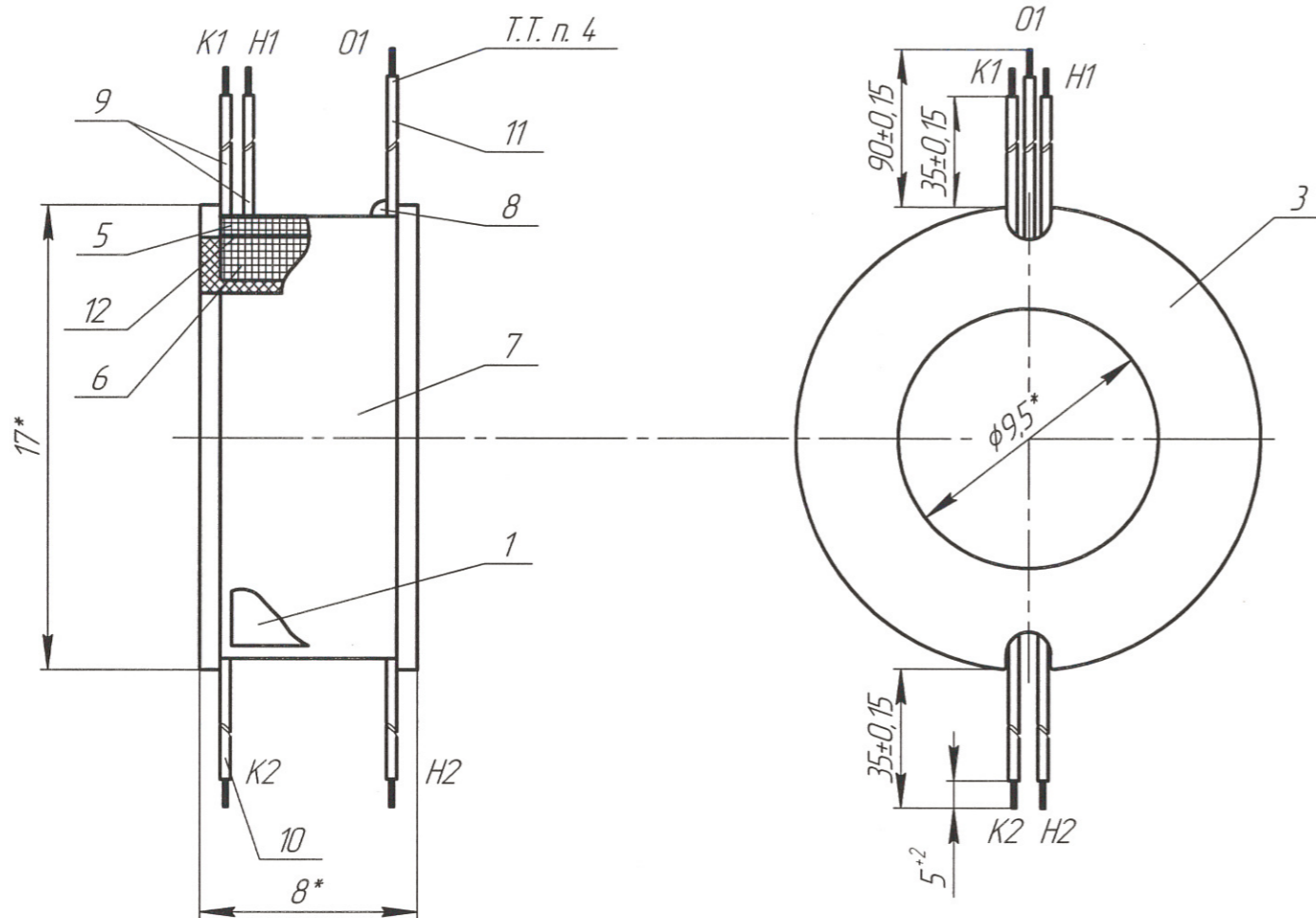


Схема намотки

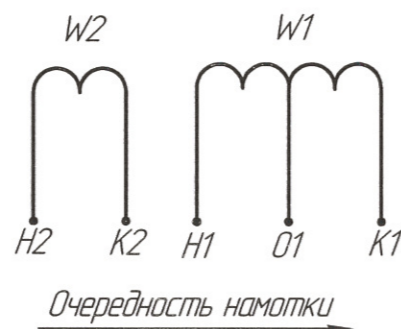


Таблица 1

Обозначение	Данные обмоток				Испытательное напряжение, В		
	W1		W2				
	Число витков	Поз.	Число витков	Поз.			
БКЖИ.6854.32.007	40		10		2000		
-01	отвод от	6	5		2200		
-02						20	3
-03							

1 *Размеры для справок.

2 Намотка правая. Очередность намотки см. схему намотки. Обмоточные данные см. таблицу 1. Отклонение по числу витков не допускается.

3 Обмотки расположить равномерно по длине каркаса. Перекрещивание и западание витков не из соседних слоев не допускается.

4 Выводы H1, K1, H2, K2, O1 выполнить собственным проводом. Концы выводов зачистить, лудить Гор. ПОС61 ГОСТ 21931-76, изолировать трубкой поз. 9, 10, 11, крепить нитками поз.8.

5 Расположение выводов обмотки строго по чертежу. Маркировать выводы пластинкой поз. 2, разрезанной пополам.

6 Обмотки W1 и W2 между собой изолировать двумя слоями лакоткани поз. 12.

7 После намотки для исполнения УХЛ4 катушку обернуть двумя слоями пленки поз. 7. Между слоями положить этикетку поз. 1. Пленку клеить ацетоном техническим ГОСТ 2768-84.

Для исполнения O4 катушку предварительно пропитать лаком МЛ-92 ГОСТ 15865-70 и обернуть тремя слоями стеклоткани поз.7. Стеклоткань клеить клеем 88СА ТУ38-105-1760-89.

8 Испытать электрическую прочность изоляции между обмотками см. таблицу 1 частотой 50 Гц в течение 1 с.

9 Катушку проверить на отсутствие короткозамкнутых витков.

РПВ-01

БКЖИ.6854.32.007 СБ

5	Зам.	БКЖИ.2362-2017	Лев	24.10.17
Изм.	Лист	№ докум.	Подп.	Дата
Разраб.	Львов		Лев	24.10.17
Пров.	Немцева		Лев	24.10.17
Т.контр.	Иванов		Лев	24.10.17
Нач. КБ	Немцева		Лев	24.10.17
Н.контр.	Кочнева		Лев	24.10.17
Утв.	Мальцев		Лев	24.10.17

Катушка			Лит.	Масса	Масштаб
Сборочный чертеж			A	0,01	4:1
Лист		Листов 1			

Копировал

АРХИВ

Формат А3