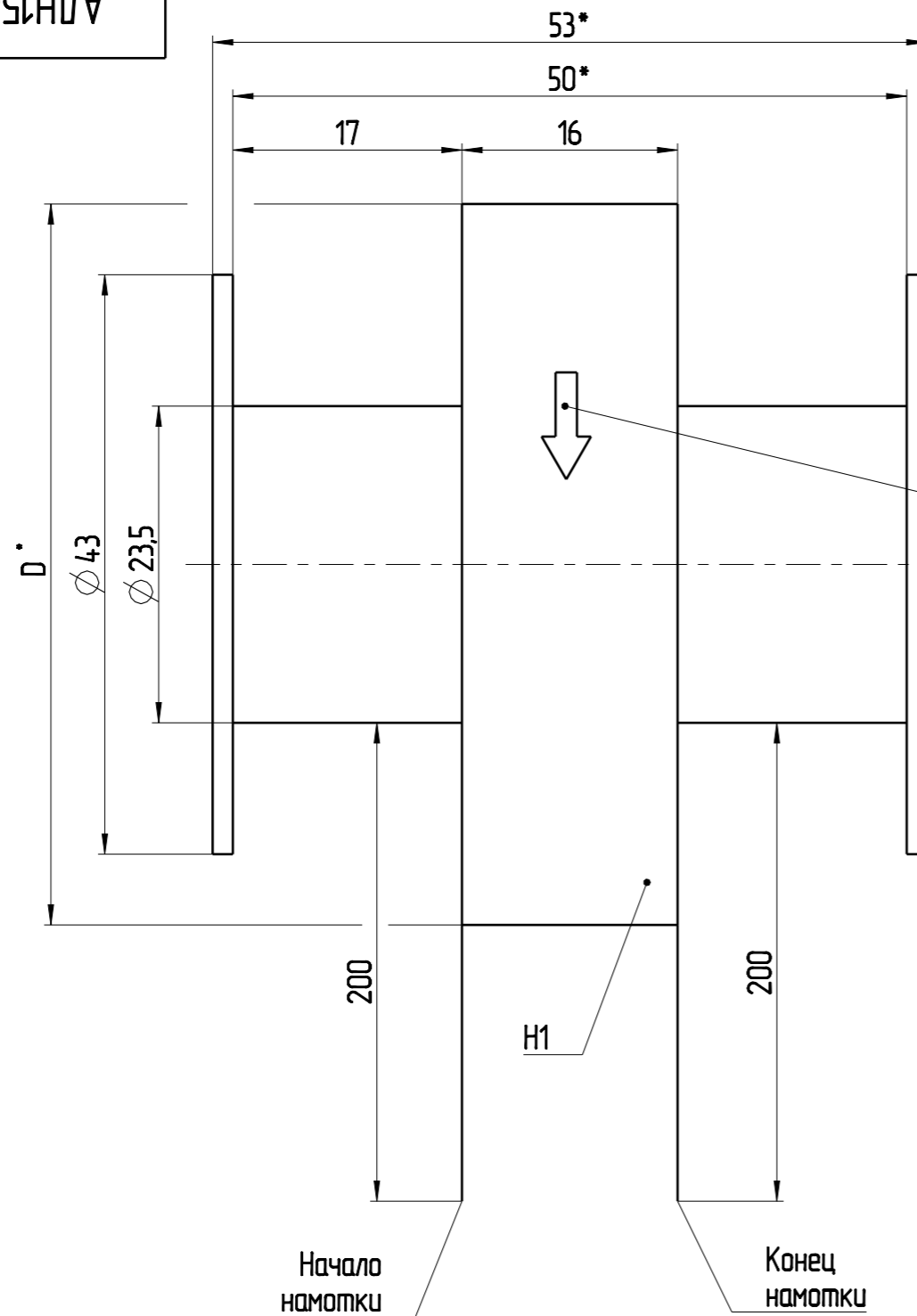


ADH158.01.40.500CB

ADH158.01.40.500



Обозначение обмотки	Провод	Тип намотки	Количество витков
H1	ПЭЛШО 0,25	Универсаль	1200

Направление намотки

- \* Размеры для справок.
- Размер D не регламентируется и обеспечивается технологией намотки.
- Остальные ТТ по СТБ 1022-96.

Перв. примен.

Справ. №

Подп. и дата

Изм. №

Взам. инв. №

Подп. и дата

Инв. № подл.

ADH158.01.40.500 СБ

Изм/Лист	№ докум.	Подп.	Дата	Литера	Масса	Масштаб
Разраб.	Рудович			0	0,27	2:1
Провер.	Полещук					
Т.контр.	Криворот					
Н.сект.						
Н.контр.	Перламутер					
Утв.	Полещук					

Катушка

Сборочный чертёж

Копировал

Формат А3