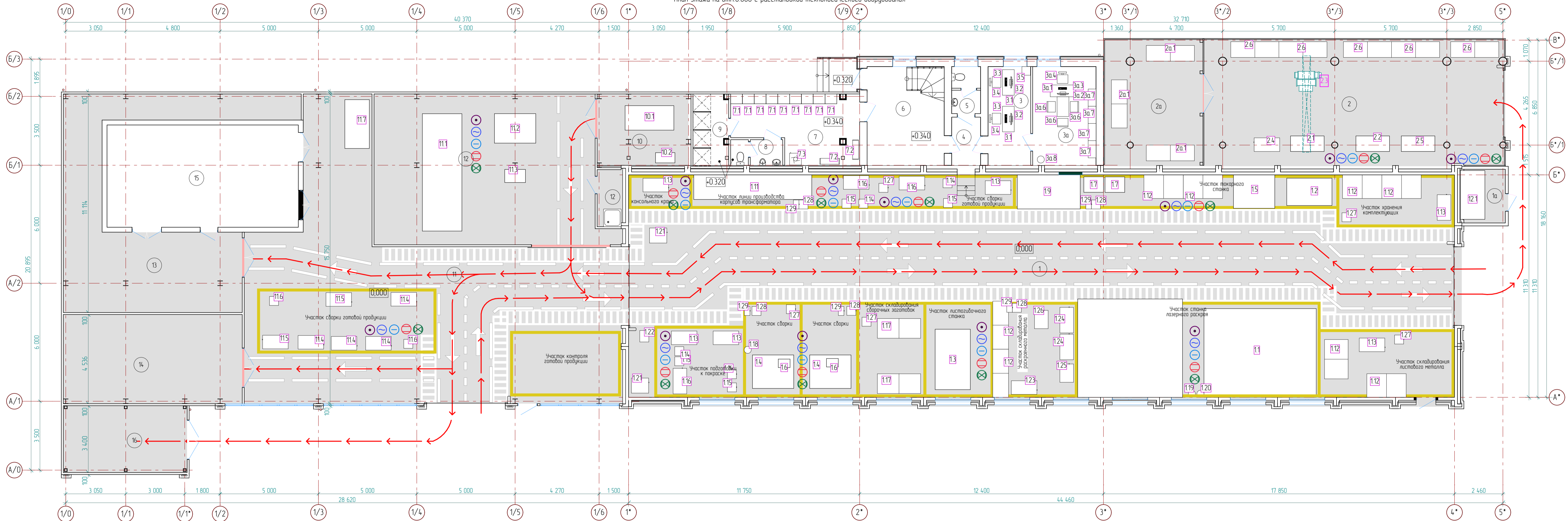


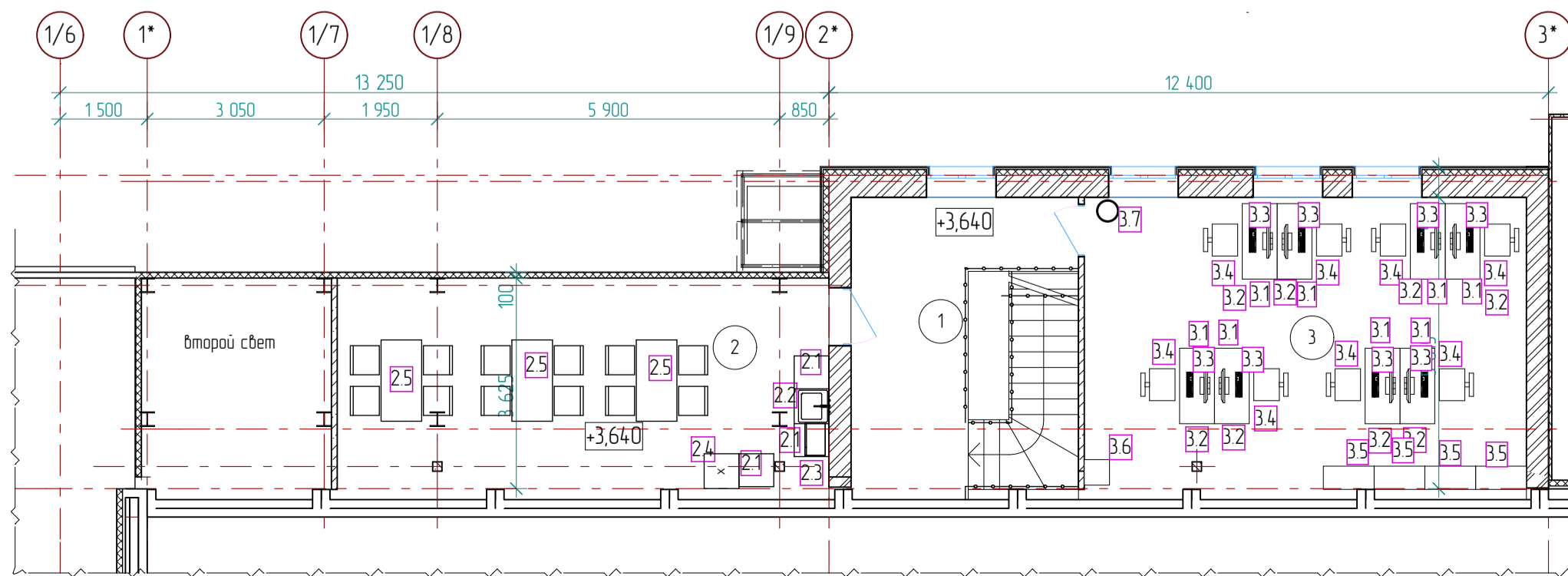
План этажа на отм.0.000 с расстановкой технологического оборудования



Экспликация помещений 1-20 этажа

№	Наименование	Площадь, м2	Кат. пом.	№	Наименование	Площадь, м2	Кат. пом.
1	Производственное помещение №1	475,14	В3	11	Производственное помещение №2	182,99	В3
1a	Компрессорная	5,90	В4	12	Помещение для хранения, очистки и сушки уборочного инвентаря	3,77	В4
2	Складское помещение	97,79	Д	12	Производственное помещение №3	87,33	В3
2a	Вспомогательное помещение	32,00	Д	13	Вспомогательное помещение №2	65,41	В3
3	Кабинет	10,89		14	Вспомогательное помещение №2	41,28	В3
3a	Кабинет начальника	16,19		15	ТП 720	50,59	В3
4	Коридор	3,60		16	Вспомогательное помещение №2	214,2	В3
5	Санузел	3,51				1 164,87 м ²	
6	Холл	19,68		Экспликация помещений на отм.+3,640			
7	Гардеробная мужская на 10 чел. (гр.произ.пр.1б)	20,07		№	Наименование	Площадь, м2	Кат. пом.
8	Санузел	3,63		1	Холл	19,71	
9	Душевая	6,50		2	Комната приема пищи	30,64	
10	Помещение хранения и подзарядки электроприоружия	17,18	В2	3	Офисное помещение	38,32	
						88,67 м ²	

План этажа на отм. +3.640 с расстановкой технологического оборудования



Условные обозначения

- подача сжатого воздуха
- переменный ток
- постоянный ток
- светодиодный светильник
- местная вентиляция
- зона маневрирования электроприоружия

44-19-ИОС7.2.ГЧ					
Реконструкция цеха ремонта трансформаторов и цеха подготовки производства по адресу: г. Белгород, пер. 2-й Карьерный, 12					
Изм.	Колч.	Лист	№Дж.	Подп.	Дата
					2020
Цех подготовки производства			Стандия	Лист	Листов
Проверил: Букочев			п	.1	
Разработал: Трубичева					
Начальник: Глушченко					
План этажа на отм. 0.000 и на отм.+3.640 с расстановкой технологического оборудования			ООО "Энергостройпроект"		

Спецификация оборудования

Поз.	Наименование	Тип	Код	Производитель	Кол-во, шт	Примечание
Производственное помещение №1						
1.1	Оптоволоконный лазерный станок для резки листового металла	XTC-1530WT/2000 IPG, 5170x4510x2000 мм			1	Мощность лазера – 2000 Вт, лазерный источник – IPG, питание – 3 фазы 380В 50Гц/60Гц, потребляемая мощность – 28 кВт
1.2	Ленточнопильный станок	модели ЛПС8535, 2300x1390x1800мм			1	Электродвигатель главного привода – 3 кВт, гидронасос – 1,1 кВт, насос охлаждающей жидкости – 0,2 кВт
1.3	Электромеханический листогибочный станок	SCHECHTL MAB 200 CNC S-TOUCH, 3070x1790x1600мм		SCHECHTL, Германия	1	
1.4	Стол сварочный	2100x1700x810мм			2	
1.5	Токарный станок с ЧПУ	HEADMAN HCL 300, 2200x1390x1540мм			1	Электродвигатель главного привода 3 кВт, частота вращения – 1500 мин, гидронасос – 1,1 кВт, насос охлаждающей жидкости – 0,2 кВт
1.6	Сварочный аппарат	ПТК RILON MIG 500 Dp TITAN			2	
1.7	Стол универсальный для комплексной обработки электротехнических шин	СШО NEO (КВТ), 1000x790x1350мм			2	Напряжение: 230 В / 50 Гц
1.8	Координатно-револьверный вырубной пресс	Punch Genius PG1530		Prima Power	1	
1.9	Гидравлические гильотинные ножницы	серии SB-K 10x2500, 3200x1881x1960мм		Rexroth, Германия	1	Мощность двигателя 15 кВт
1.11	Линия производства стенок для корпусов трансформаторов	до 1600 кВа		GEORG, Германия	1	Баки для ТМГ – 1600 кВа включительно
1.12	Стеллаж для хранения материала	1200x2000x2880мм			8	Изготовлен из нержавеющей стали. Для хранения материала в пределах суточной потребности.
1.13	Кран консольный	з/п 3.5-5т			6	
1.14	Электроинструмент				4	
1.15	Пневмоинструмент				4	
1.16	Стол слесарный с приспособлениями и инструментом				3	
1.17	Сортировочный стеллаж для хранения сборочных заготовок	1000x2200x2880мм			2	Изготовлен из нержавеющей стали. Для хранения материала в пределах суточной потребности.
1.18	Газовый баллон с гелием				1	
1.19	Газовый баллон с кислородом				1	
1.20	Газовый баллон с азотом				1	
1.21	Тара разъемная контейнер раскрывающийся	TRC-02			2	
1.22	Гидравлическая тележка OTTOMAIER 5.0 (5000 кг, 1150x550)	OTTOMAIER 5.0			1	Вес перемещаемого груза 5000 кг, 1150x550
1.23	Заточной станок	GB801		Makita	1	С расходниками
1.24	Сверлильный станок	JET JOP-17FM			2	

						44-19-ИОС7.2.СО.ГЧ			
						Реконструкция цеха ремонта трансформаторов и цеха подготовки производства по адресу: г. Белгород, пер. 2-й Карьерный, 12			
Изм.	Колуч.	Лист	№Док	Подп.	Дата	Цех подготовки производства	Стадия	Лист	Листов
					2020		п	.1	
Проверил	Буковцов					Спецификация оборудования	ООО "Энергостройпроект"		
Разработал	Трибунцева								
Нконтроль	Глуховченко								

Поз.	Наименование	Тип	Код	Производитель	Кол-во, шт	Примечание	
1.25	Гриндер	JET DSAN4-3756125T			1	С расходниками	
1.26	Станок индукционного нагрева	1В4 установка на транзисторных IGBT модулях		Galich	1		
1.27	Подкатные тележки	JTC 3931+5639+578			5		
1.28	Верстак	Верстакофф МІСНАПІС № 202114109		Верстакофф	5		
1.29	Тиски			NORGAU	5		
Складское помещение							
2.1	Круглопильный станок с торцовочной кареткой	S 350K			1	С установкой аспирационной системы (аспирационная система с 1 фильтром Robland DC 1300)	
2.2	Станок фуговально-рейсмусовый	FS41N ZMM Stomana			1	С установкой аспирационной системы (аспирационная система с 1 фильтром Robland DC 1300)	
2.3	Электрический тельфер	TM-1S 3т-6		Magnus-Profi	1	1х-скоростной передвижной тельфер, высота подъема 6м, номинальное напряжение 380В, номин.мощность двигателя подъема 7.5 кВт.	
2.4	Отрезной многоцелевой станок	EVOLUTION 053-0003B			1	С расходниками	
2.5	Пила ленточная	FS41N ZMM Stomana		Metfl Master	1	С расходниками	
2.6	Стеллаж для хранения материала	1200x2000x2880мм			5	Изготовлен из нержавеющей стали. Для хранения материала в пределах суточной потребности.	
Вспомогательное помещение							
2а.1	Стеллаж для хранения материала	1200x2000x2880мм			3	Изготовлен из нержавеющей стали. Для хранения материала в пределах суточной потребности.	
Кабинет							
3.1	Стол компьютерный с ящиками	760x1100x570мм			2	Стол изготовлен из ЛДСП 16мм, кромка из ПВХ.	
3.2	Монитор	23" LG IPS235T		LG	2		
3.3	Рабочая станция^ системный блок, клавиатура, мышь	HP 3500 Pro MT		HP	2		
3.4	Стул банкетный (рабочий)	"Туго фигурный профиль 25мм" 460x575x925мм			2		
3.5	Многофункциональное устройство принтер/сканер/копир/факс, цветной	HP Color LaserJet CM6030f		HP	1		
Кабинет начальника							
3а.1	Стол компьютерный с ящиками	760x1100x570мм			1	Стол изготовлен из ЛДСП 16мм, кромка из ПВХ.	
3а.2	Монитор	23" LG IPS235T		LG	1		
3а.3	Рабочая станция^ системный блок, клавиатура, мышь	HP 3500 Pro MT		HP	1		
3а.4	Стул банкетный (рабочий)	"Туго фигурный профиль 25мм" 460x575x925мм			1		
3а.5	Стол приставной прямоугольный	1000x600x570мм			1	Столешница изготовлена из ЛДСП 122мм, кромка ПВХ 2мм. Подстолье изготовлено из плиты ЛДСП 16мм, кромка ПВХ 0,4мм.	
3а.6	Стул офисный	И30 хром, 540x430x820мм		Россия	3	Каркас - хром	
3а.7	Шкаф для документов	875x400x2100мм			4	Корпус изготовлен из ЛДСП 16-18мм, кромка из ПВХ 0,4мм.	
3а.8	Напольный кулер для воды	Glacier LC-AEL-801		AEL	1		
Гардеробная мужская на 10 чел. (зр.произ.п.1б)							
7.1	Шкаф металлический для переодевания	с 2-мя отделениями, 500x600x1850			9	Металлический шкаф двухстворчатый двухсекционный, с врезным замком	
					2019	44-19-ИОС7.2.СО.ГЧ	Лист 2
Изм.	Лист	№ документа	Подпись	Дата			

Поз.	Наименование	Тип	Код	Производитель	Кол-во, шт	Примечание
7.2	Скамья для переобувания	1000x350x450мм			2	Каркас металлический, покрытие – друс из сосны.
7.3	Машина стиральная	Samsung WW80R42LXFS		Samsung	1	Максимальная загрузка – 8 кг, энергопотребление за цикл – 1.04 кВт*ч, потребление воды за цикл при стирке – 48 л, максимальная потребляемая мощность 2300 Вт

Помещение хранения и подзарядки электропогрузчика

10.1	Электропогрузчик	Doosan B30X-7, 1245x2480x2210мм		Doosan	1	Аккумулятор (напряжение/емкость) 80/600 В/Ач. Мощность тягового электродвигателя 10,0x2 кВт. Мощность электродвигателя гидронасоса 21,0 кВт
10.2	Зарядное устройство для электропогрузчика	Energic Plus RX		Домкар	1	Полностью автоматическое зарядное устройство, управляемое микропроцессором. Входное однофазное (220 В перем. тока) или трехфазное (380 В перем. тока) напряжение. Кривая зарядки Wa (DIN41774)

Производственное помещение №3

11.1	Линия порошкового покрытия трансформаторов			Prism, Индия	1	
11.2	Гальваническая ванна 1680л	2100x1500x1000мм		Plast Product, Россия	1	
11.3	Комплект пневмоинструмента				1	

Производственное помещение №2

11.4	Стол слесарный с приспособлениями и инструментом				4	
11.5	Кран консольный	з/п 3.5-5м			2	
11.6	Пневмоинструмент				2	
11.7	Компрессор	Remeza БС ч/с-200 LB 30A			1	

Компрессорная

12.1	Компрессор	Remeza BK 20E 10-500D			1	
					128	

Спецификация оборудования на отп.+3.640.

Поз.	Наименование	Тип	Код	Производитель	Кол-во, шт	Примечание
Комната приема пищи						
2.1	Секция кухонная с выдвижными ящиками	600x570x900мм			3	Материал: МДФ
2.2	Секция кухонная под мойку	600x600x900мм			1	Материал: МДФ
2.3	Печь микроволновая	МС32К7055СК (MW7000K), 32 л, 523x309x486мм		Samsung	1	Потребляемая мощность – 2900 Вт
2.4	Холодильник	Bosch Serie II 4 KGN39VW1MR, 600x650x2000мм		Bosch	1	Энергопотребление в год – 383 кВтч, серия VitaFresh Serie II 4, общий объем 315 л
2.5	Комплект обеденный стол+4 стула	Luar, espresso/cream, стол 1100x700x735мм, стул 420x500x920мм		Малайзия	3	Материал столешницы: МДФ, Шпон, материал каркаса стола и стульев: массив дерева
Офисное помещение						
3.1	Стол компьютерный с ящиками	760x1100x570мм			8	Стол изготовлен из ЛДСП 16мм, кромка из ПВХ.
3.2	Монитор	23" LG IPS235T		LG	8	
3.3	Рабочая станция ^ системный блок, клавиатура, мышь	HP 3500 Pro MT		HP	8	
3.4	Стул банкетный (рабочий)	"Тито фигурный профиль 25мм" 460x575x925мм			8	
3.5	Шкаф для документов	875x400x2100мм			4	Корпус изготовлен из ЛДСП 16-18мм, кромка из ПВХ 0,4мм.
3.6	Многофункциональное устройство принтер/сканер/копир/факс, цветной	HP Color LaserJet CM6030f		HP	1	
3.7	Напольный кулер для воды	Glacier LC-AEL-801		AEL	1	
					47	