

ЭМ50.01.02.000 СБ

Перв. примен.

Справ. №

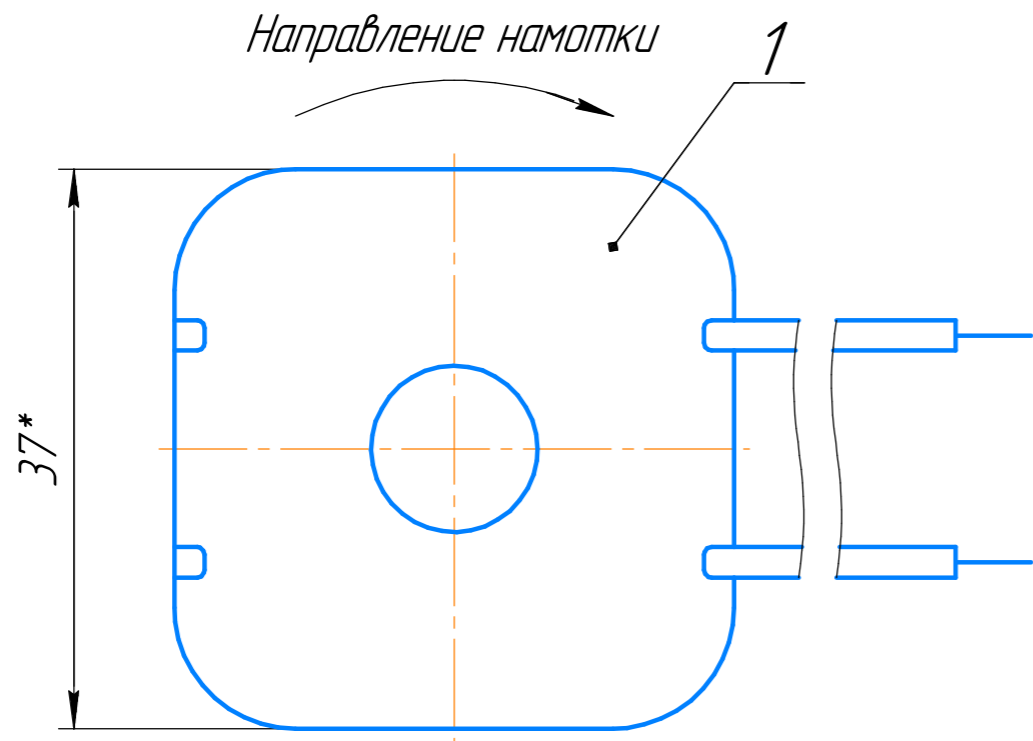
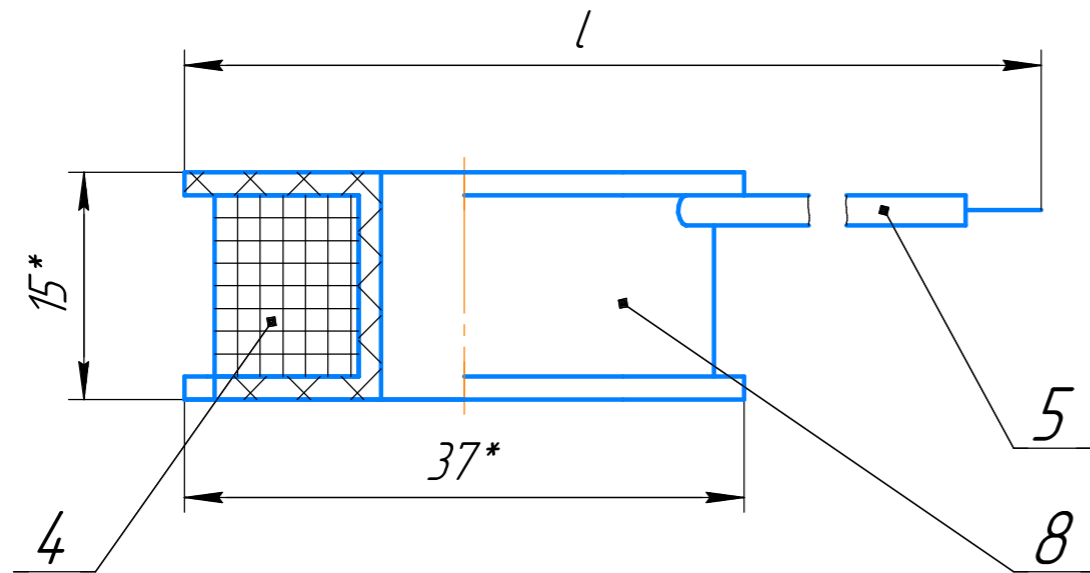
Подп. и дата

Инд. № дубл.

Взам. инв. №

Подп. и дата

Инд. № подл.



Обозначение	l, мм
ЭМ50.01.02.000	260
-01	330

Схема обмотки



- \*Размеры для справок.
- Технические требования к разделке проводов и креплению жил по ГОСТ 23587-96.
- Общие требования к сборочным единицам радиоэлектронной аппаратуры по ОСТ4ГО.070.015.
- Намотку произвести проводом поз. 4, 800 витков, намотка рядовая, виток к витку, по ОСТ4ГО.054.069.
- Соединения провода поз. 4 с проводом поз. 5 изолировать бумагой поз. 7.
- Соединение закрепить нитками поз. 6, три витка. Дополнительно нитки покрыть клеем БФ-2 ГОСТ 12172-74.
- Паять припоем 63% Sn, проволока диаметром 1 мм, с канифолью.
- Обмотку сверху покрыть лентой поз. 8 в два слоя.

ЭМ50.01.02.000 СБ						
Изм.	Лист	№ докум.	Подп.	Дата		
Разраб.	Гурфанов А.Н.					
Пров.	Ушков П.В.					
Т.контр.	Чуриков Г.Н.					
Н.контр.	Матвеева А.А.					
Утв.						
Катушка Сборочный чертеж				Лит.	Масса	Масштаб
					0,08	2:1
				Лист	Листов	1
				НПО «НТЭС» новые технологии эксплуатации скважин		