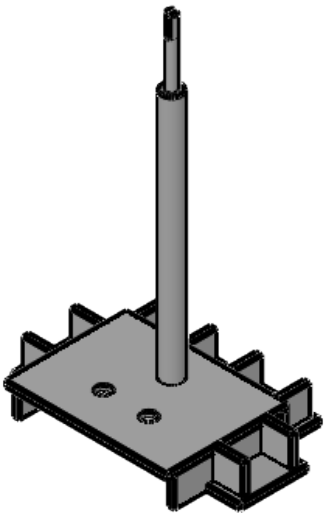
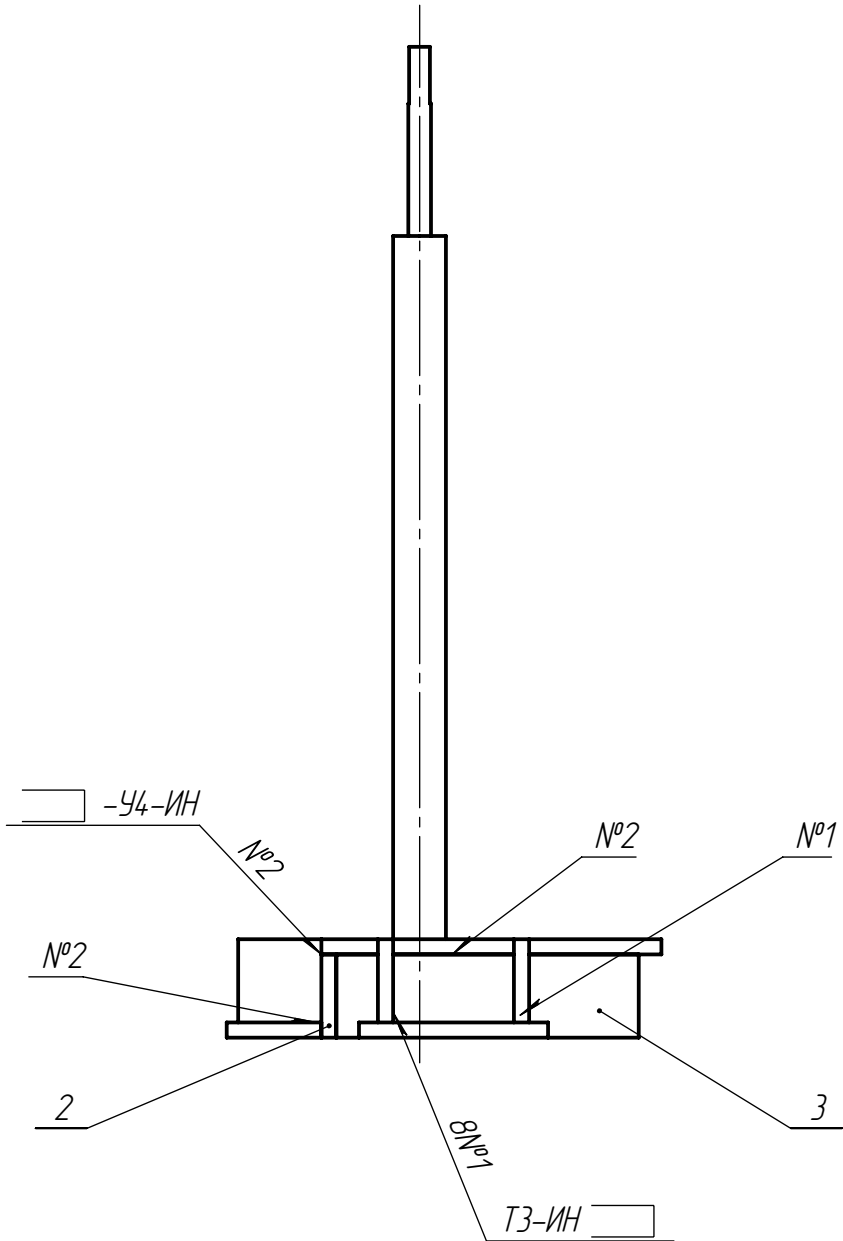
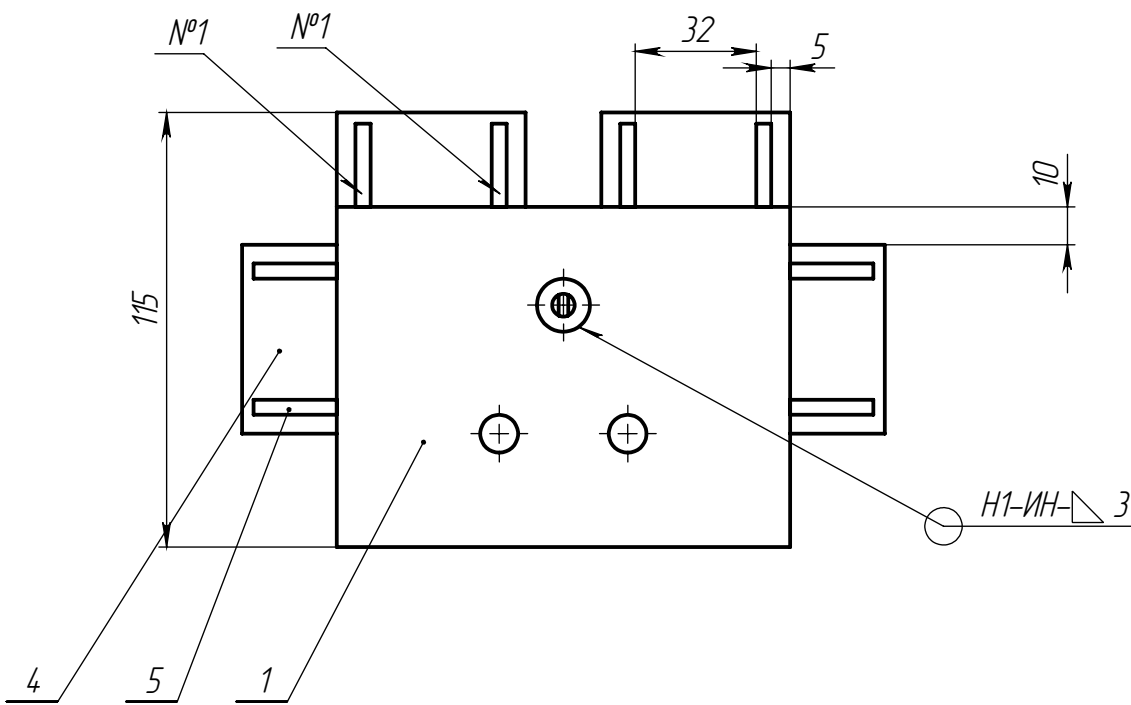
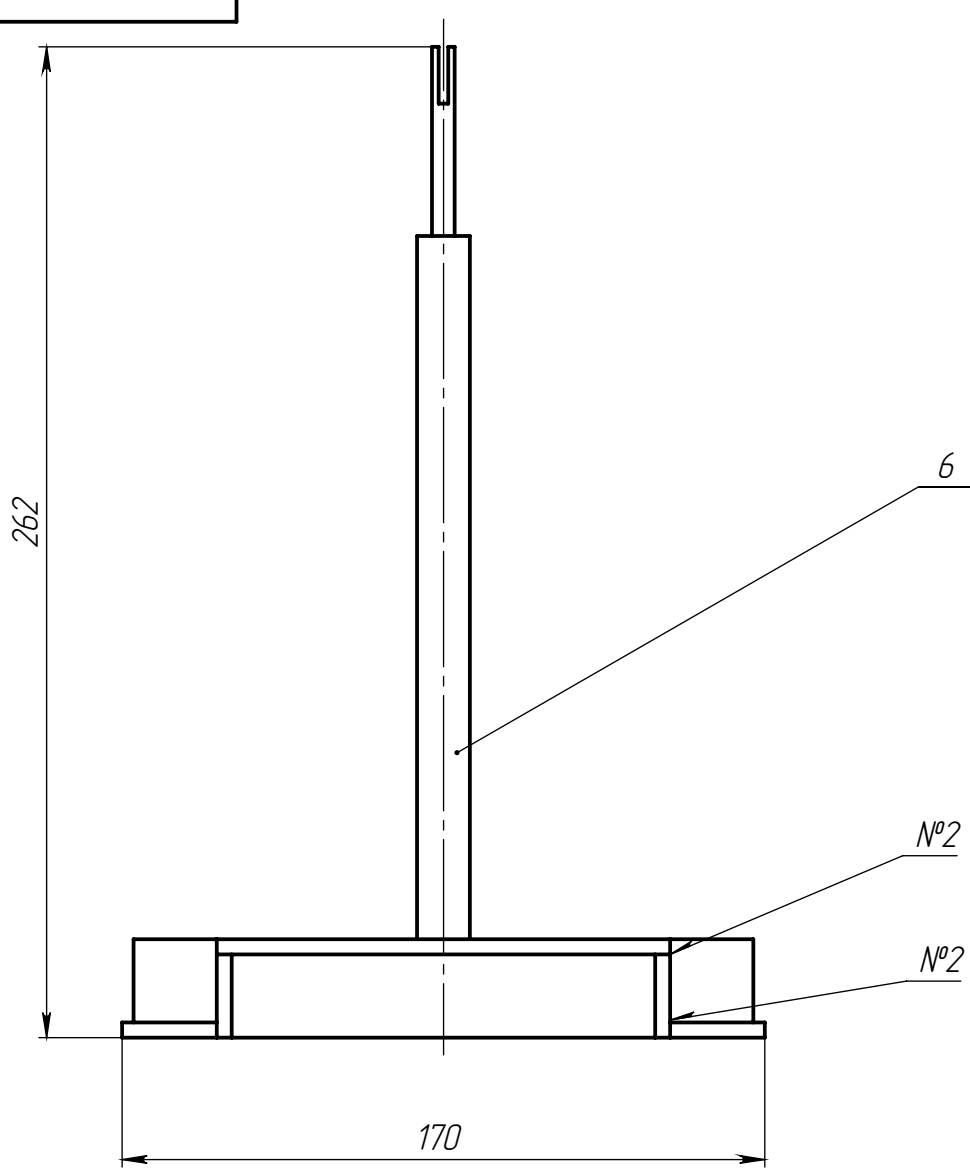


ТН.020.013 СБ

√Ra12,5(√)



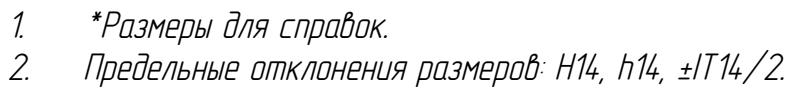
1. \*Размеры для справок.  
2. Неуказанные предельные отклонения размеров: Н14, н14, ±IT14/2.  
3. Сварные швы по ГОСТ 14 771-76.


					ТН.020.013 СБ				
					Приспособление (для намотки катушки)	Лит.	Масса	Масштаб	
Изм.	Лист	№ докум.	Подп.	Дата			1,03	1:2	
Разраб.		Садинов							
Пров.		Засядь-Волк							
						Лист	Листов 1		
						 ОГК ООО "Технос"			

Перв. применение ВКРХ.34.14.80.015		Формат	Зона	Поз.	Обозначение	Наименование	Кол.	Примечание	
							Документация		
		A3			ТН.013.020 СБ	Сборочный чертеж			
							Детали		
Справ. №		A4	1	ТН.020.008	Пластина А	1			
		A4	2	ТН.020.009	Пластина Б	1			
		A4	3	ТН.020.010	Пластина В	2			
		A4	4	ТН.020.004	Пластина С	4			
		A4	1	ТН.020.011	Плешка	8			
		A4	2	ТН.020.012	Ось	1			
Подпись и дата									
Инв. № дубл.									
Взам. инв. №									
Подпись и дата									
Инв. № подл.									
					ТН.013.020				
Изм.	Лист	№ докум.	Подп.	Дата					
Разраб.	Садиков				Приспособление (для намотки катушки)				
Проверил	Засядь-Волк								
Н. контр.									
Утвердил					Лит.    Лист    Листов				
						1	1		
					Технос				

Справ. №	Перв. применение
	ТН 020.013

Взам. инв. №	Инв. № дубл.	Подпись и дата



					ТН.020.008				
					Пластина А	Лит.		Масса	Масштаб
Изм.	Лист	№ докум.	Подп.	Дата				0,33	1:1
Разраб.		Садиков							
Пров.		Засядь-Волк							
						Лист		Листов 1	
					Лист Б-ПН-4 ГОСТ 19904-90 Ст3 ГОСТ 16523-89		 ОГК 000 "Технос"		

TH.020.009

$$\sqrt{Ra_{12,5}}(\sqrt{\quad})$$

**Перв. применение**

TH.020.013

Справ. №

Подпись и дата

ИНВ. № дубл.

ВЗАМ. УНВ. №

Подпись и дата

Инв. № подл.

 $S_4^*$ 

22

120

1. \*Размеры для справок.
2. Предельные отклонения размеров: H14, h14,  $\pm IT14/2$ .

TH.020.009

Пластина Б

Aut.

*Macca*

Μαριμαδ

0,08

1:1



ОГК  
ООО "Технос"

$$\text{Лист } \frac{\text{Б-ПН-4 ГОСТ 19904-90}}{\text{см}^3 \text{ ГОСТ 16523-89}}$$

Копировал

Формат А4

TH.020.010

$$\sqrt{Ra_{12,5}}(\sqrt{\quad})$$

Перв. применение

TH.020.013

Справка. №

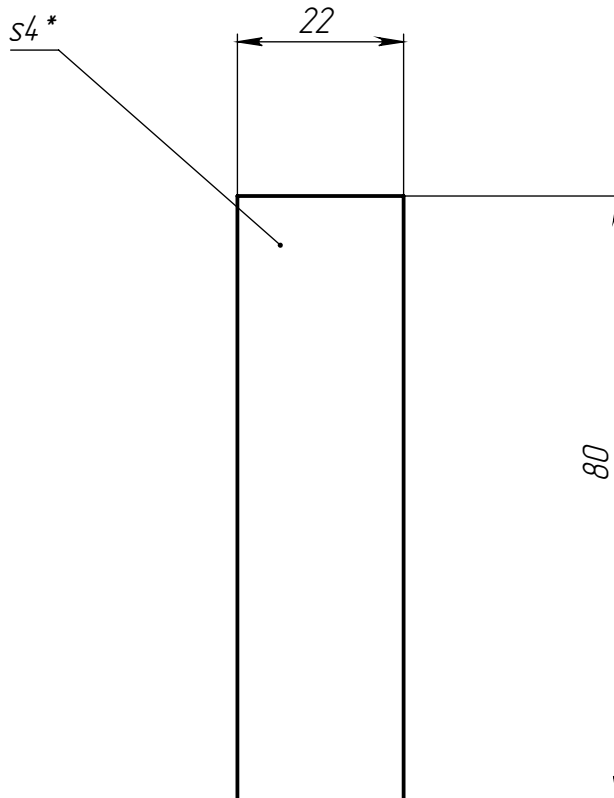
Подпись и дата

Инв. № дубл.


Взам. инв. №

Подпись и дата

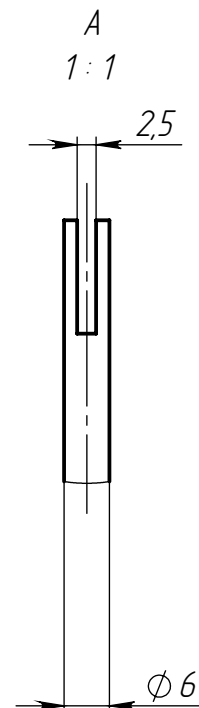
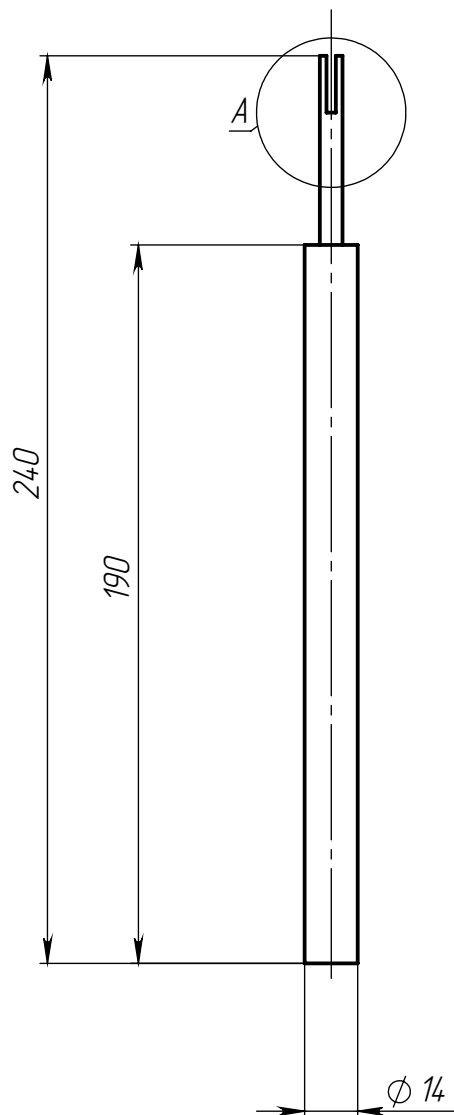
Инв. № подл.




1. \*Размеры для справок.
2. Предельные отклонения размеров: H14, h14,  $\pm IT14/2$ .

					ТН.020.010				
Изм.	Лист	№ докум.	Подп.	Дата	Пластина В	Лит.		Масса	Масштаб
Разраб.	Садиков							0,05	1:1
Пров.	Засядь-Волк								
						Лист		Листов 1	
					Лист <u>Б-ПН-4 ГОСТ 19904-90</u> <u>Ст3 ГОСТ 16523-89</u>	 ОГК ООО "Технос"			

Перв. применение ТН.020.013		Справ. №		Изм. инв. №		Инв. № дубл.		Подпись и дата		ТН.020.011		√Ra12,5(√)			
										<div><div><div></div><div>22</div></div><div><div></div><div>22</div></div></div> <div><div>s4*</div><div></div></div>					
1. *Размеры для справок. 2. Предельные отклонения размеров: H14, h14, ±IT14/2.															
Инв. № подл.		Пров.		Засядь-Волк		Подп.		Дата		ТН.020.011		Лит.		Масса	Масштаб
														0.02	2:1
		Разраб.		Садиков						Плешка		Лист		Листов 1	
										Лист Б-ПН-4 ГОСТ 19904-90 Ст3 ГОСТ 16523-89				ООО "Технос"	



1. \*Размеры для справок.
2. Предельные отклонения размеров: H14, h14,  $\pm IT14/2$ .

					ТН.020.012												
					Ось	Лит.			Масса			Масштаб					
Изм.	Лист	№ докум.		Подп.		Дата				0,24			1:2				
Разраб.	Садинов																
Пров.	Засядь-Волк																
						Круж $\frac{14-B}{\text{ГОСТ 2590-88}}$ $\frac{\text{См3}}{\text{ГОСТ 535-88}}$						 ОГК ООО "Технос"					