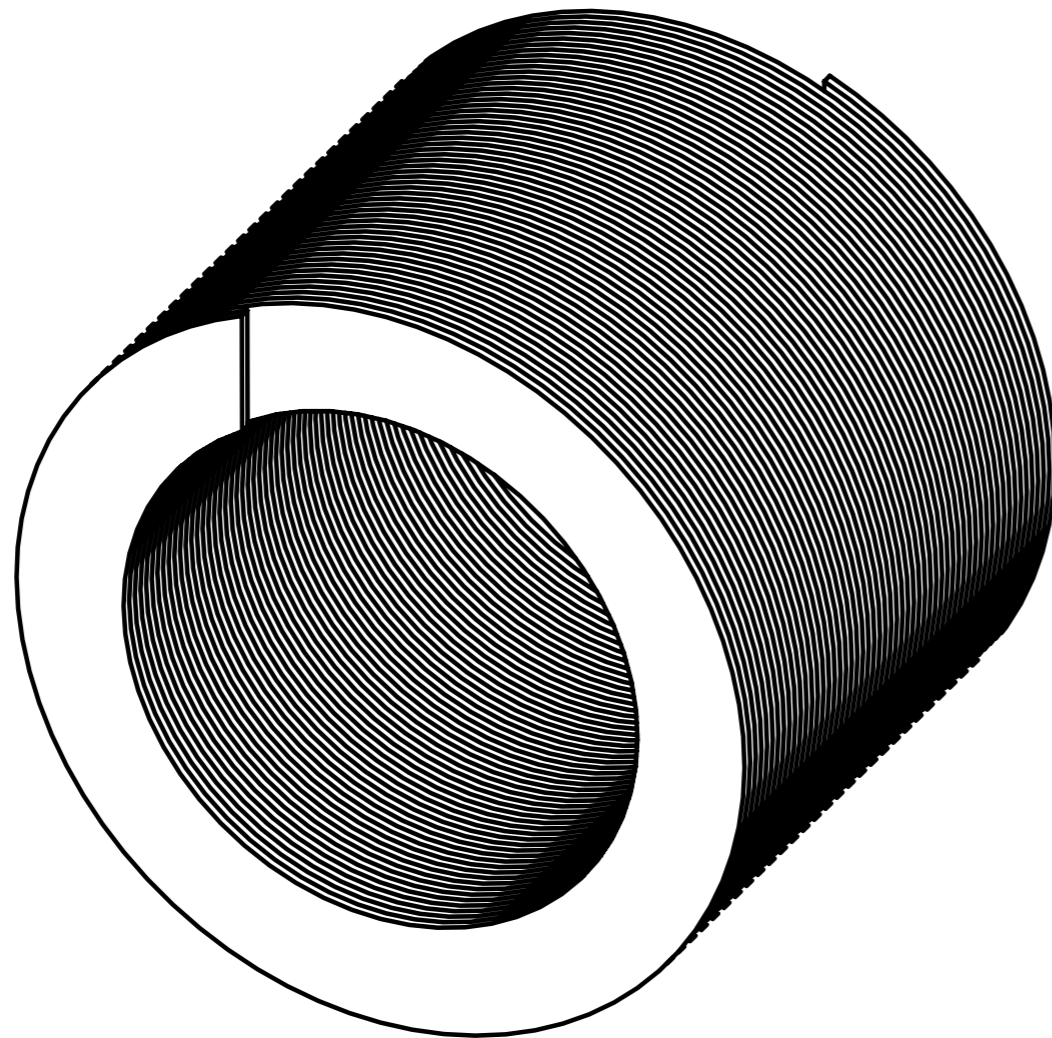
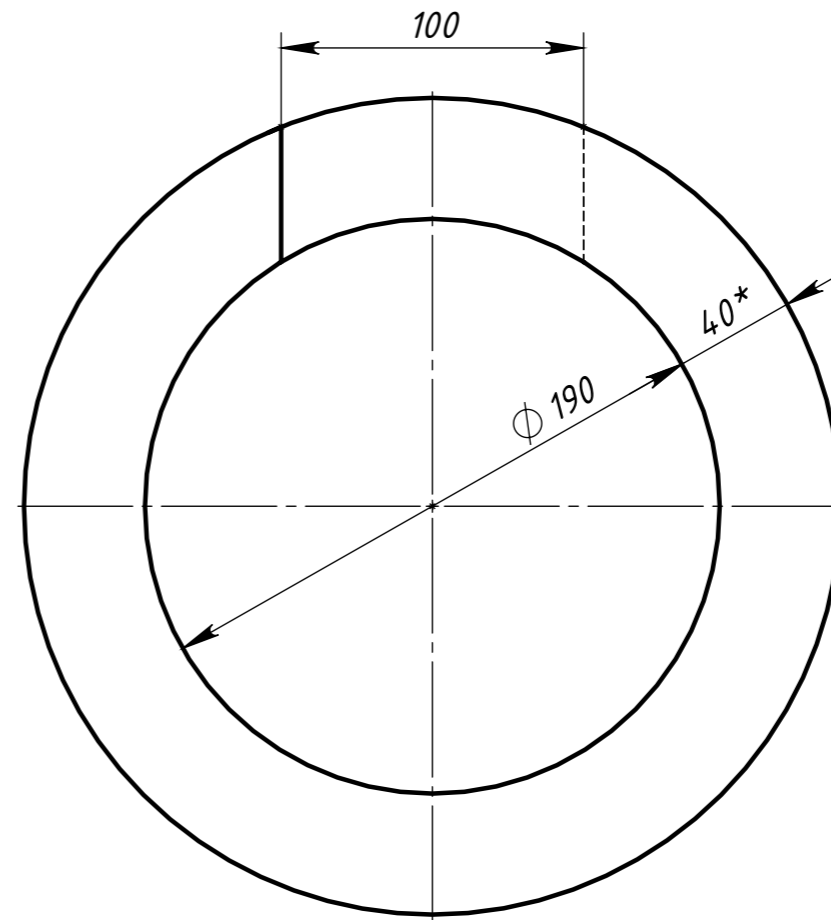
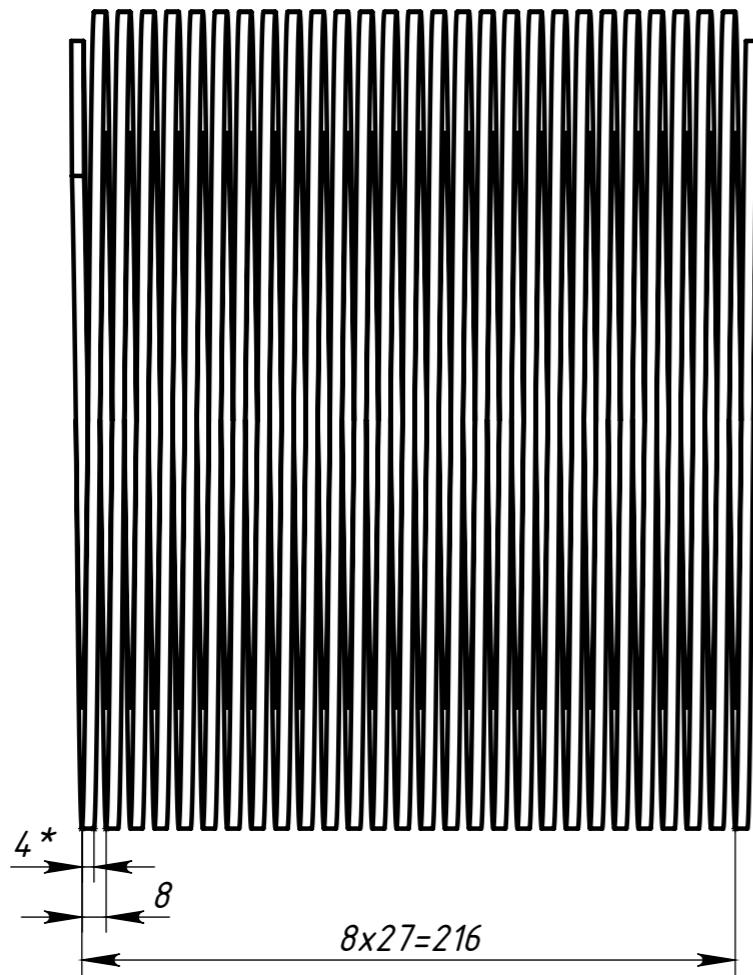


САЛН.746783.001

Rz80 (✓)



1. \* Размеры для справок.
2. Полное число витков - 28.
3. Направление навивки согласно чертежа.
4. Общие допуски по ГОСТ 30893.1-2002: H14, h14, ±IT14/2.
5. Общие отклонения формы и расположения - по ГОСТ 30893.2-2002-Н.
6. Остальные ТТ по ОСТ 4Г 0.070.014.

Перв. примен.	Справ. №	Подпись и дата	Инв. № дубл.	Взам. инв. №	Подпись и дата	Инв. № подл.
ИНМ-3-ЧР-250/400 САЛН.6854.25.002						

				<b>САЛН.746783.001</b>				
Изм.	Лист	№ докум.	Подп.	Дата	<b>Обмотка спиральная</b>	Лит.	Масса	Масштаб
Разраб.	Стриженов					O1	8,7	1:2.5
Пров.	Задорожников					Лист	Листов 1	
Т.контр.	Стриженов					ПАО "Ижнефтемаш"		
Н.контр.	Исаев				Шина АД31 4x40 ГОСТ 15176-89			ИНМ-02-37
Утв.	Исаев							