

ЦИУЛ.157000.03.00 ВО

Перв. примен.

Справ. №

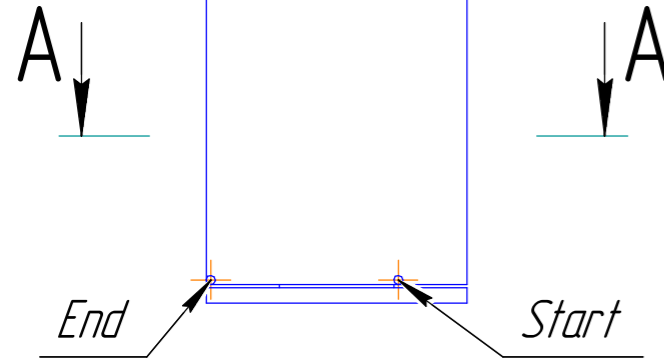
Подп. и дата

Изм. № дубл.

Взам. инв. №

Подп. и дата

Изм. № подл.



17,25±0,2

74

Б

150±10

A-A

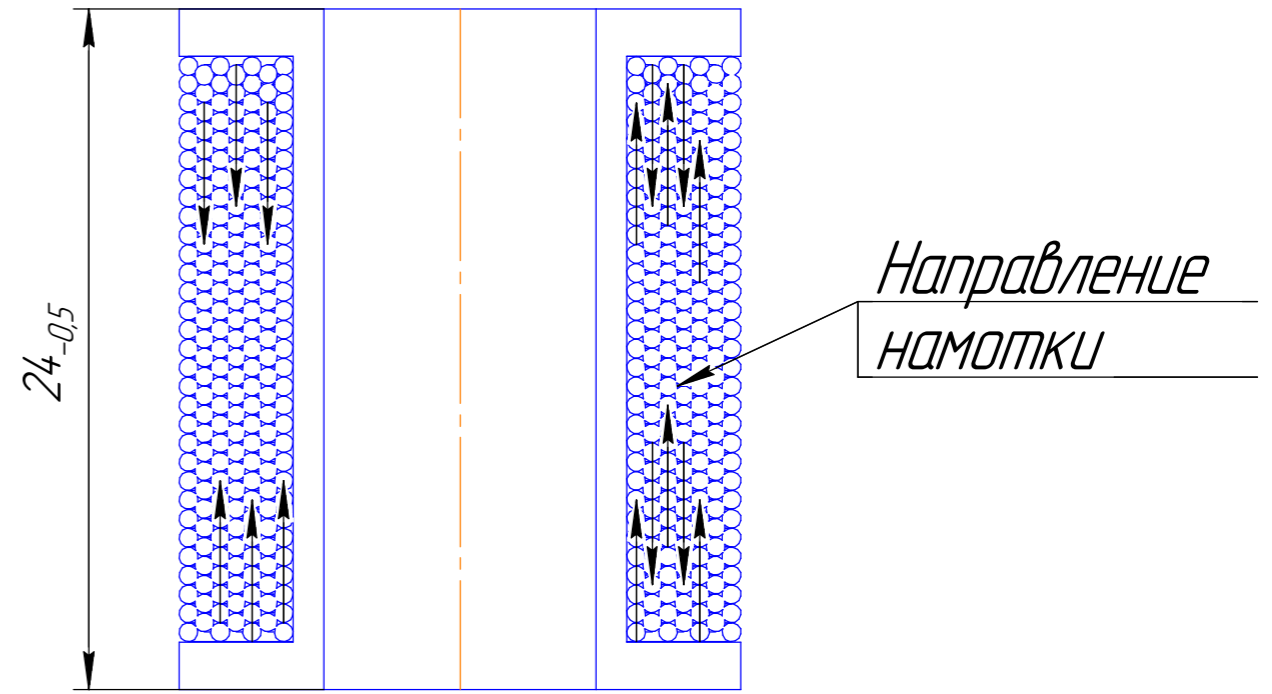
17,25±0,2

∅ 60±0,5

End

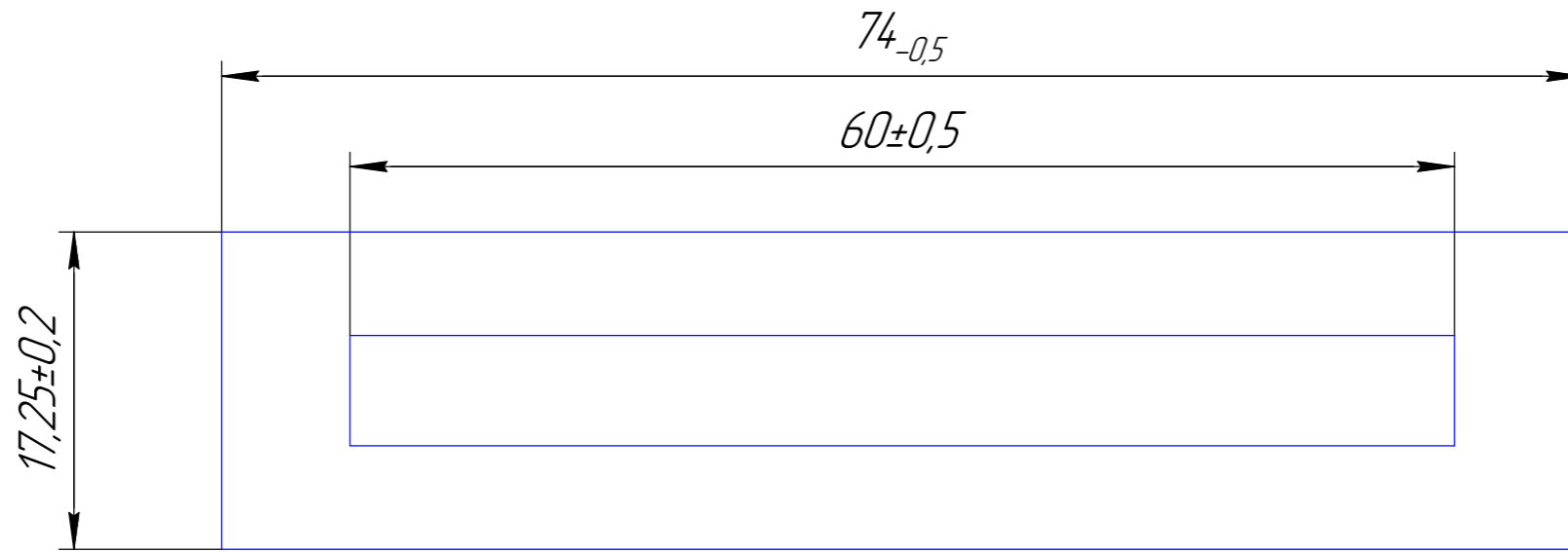
Start

Направление  
намотки

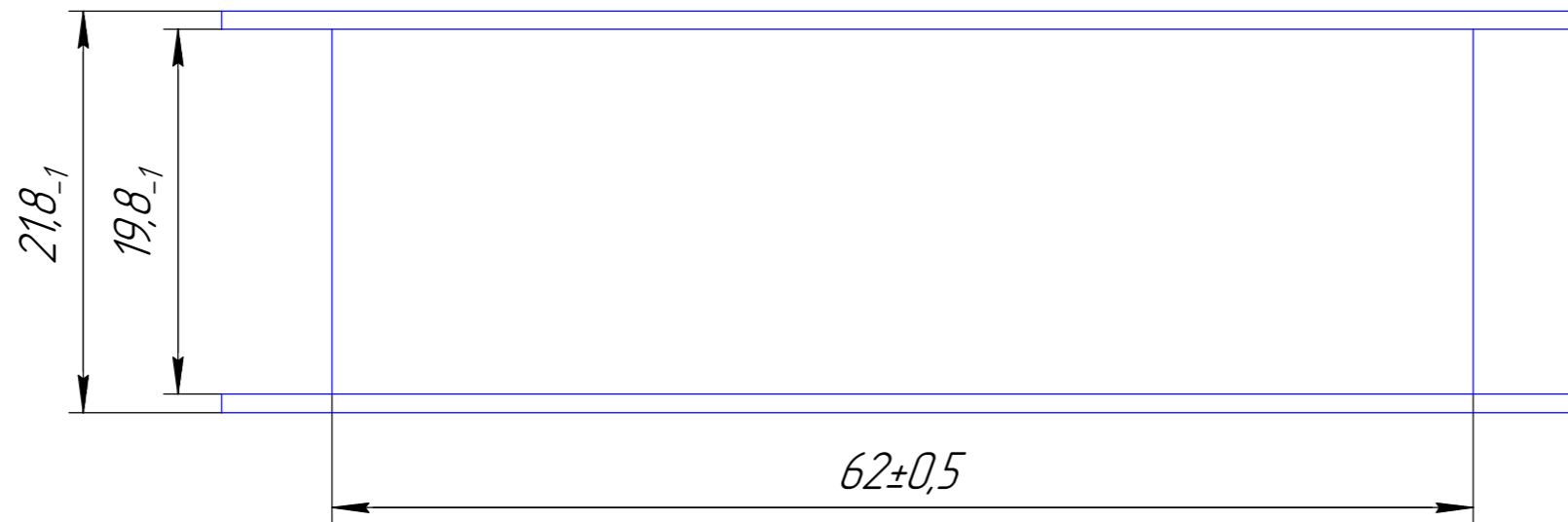


1. Число витков провода в катушке ~ 304
2. Для изготовления использовать провод марки ПЭТ-155/ПЭТ-180/ПЭТ-120 диаметром 0.50-0.53 мм. (с изоляцией), или его аналоги (провод при необходимости готовы предоставить).
3. Выпуск свободных концов ~150±10 мм. (лужение не требуется).
4. Катушку наматывать на изоляционный каркас (пластик) с учетом габаритных размеров.
5. Катушку после намотки залакировать (требование не обязательное).
6. Выдержать заданные габаритные размеры с учетом приведенных допусков (при необходимости, для осуществления контроля размеров катушки в сборе с каркасом, готовы предоставить соответствующий контрольный кондуктор).

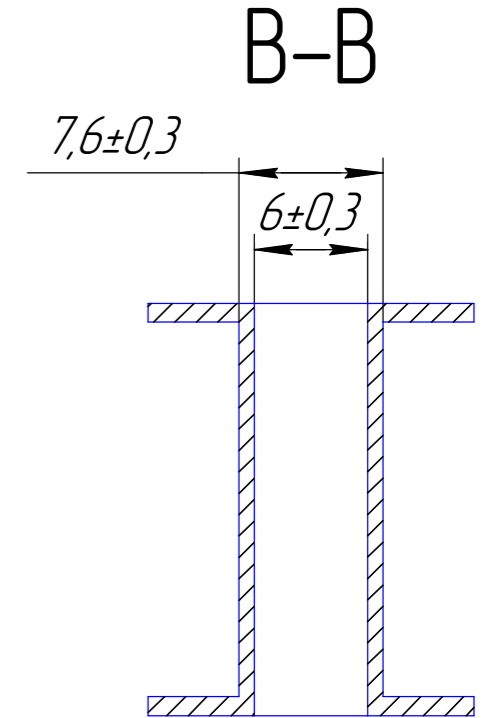
				<b>ЦИУЛ.157000.03.00 ВО</b>		
Изм. Лист	№ докум.	Подп.	Дата	Инд.	Масса	Масштаб
Разраб.					0,14	1:1
Пров.						
Т.контр.						
И.контр.						
Утв.						
				<b>Inductor assembly UBS 5</b>		
				<b>Чертеж общего вида</b>		
				Лист	1	Листов 3



B

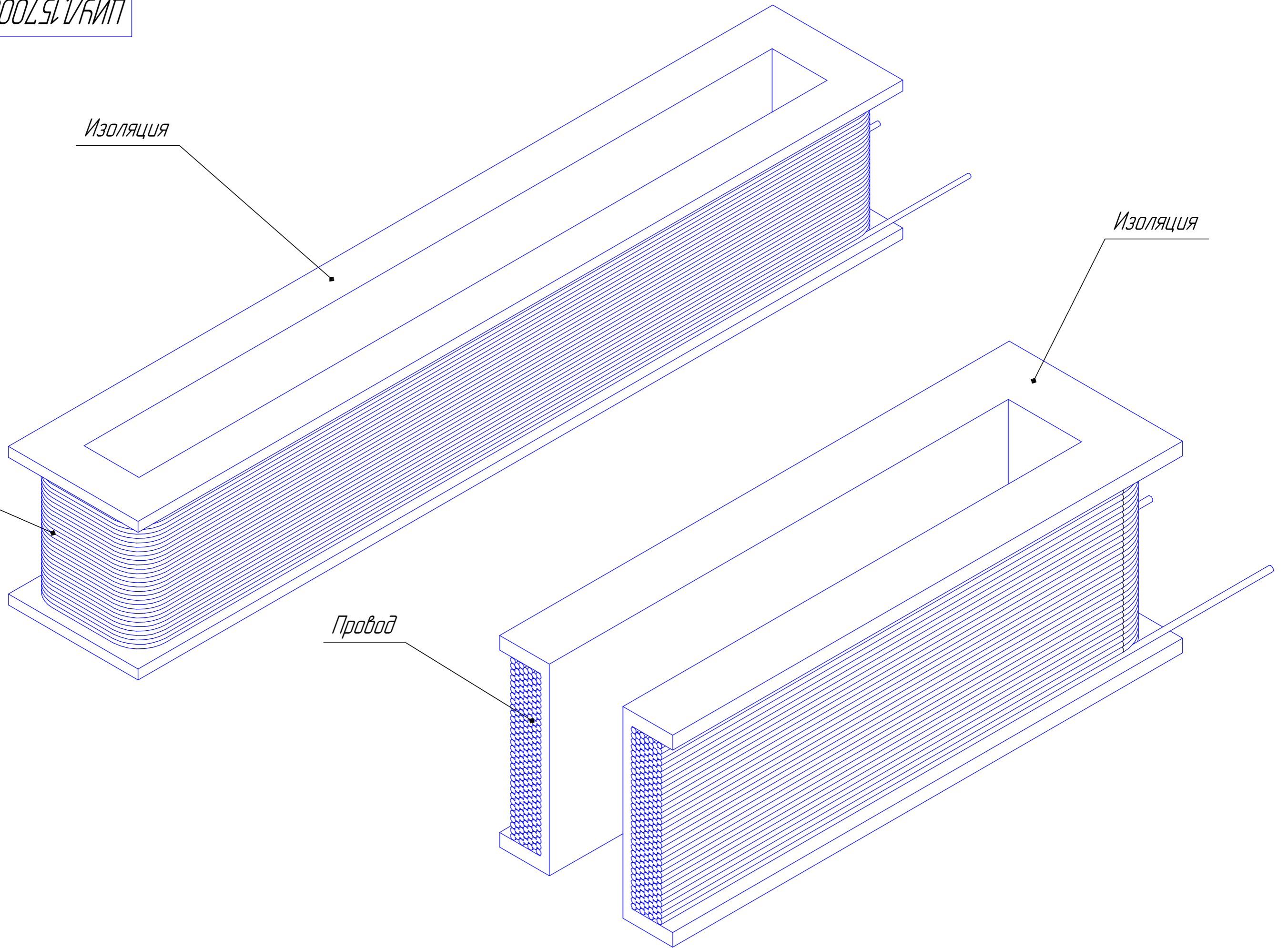


B



Инв. № подл.	Подп. и дата
Взам. инв. №	Инв. № дудл.
Подп. и дата	Подп. и дата

Изм.	Лист	№ докум.	Подп.	Дата
------	------	----------	-------	------



Инд. № подл.	Подп. и дата
Взам. инв. №	Инд. № дубл.
Подп. и дата	Подп. и дата

Изм.	Лист	№ докум.	Подп.	Дата
------	------	----------	-------	------