

Схема обмотки

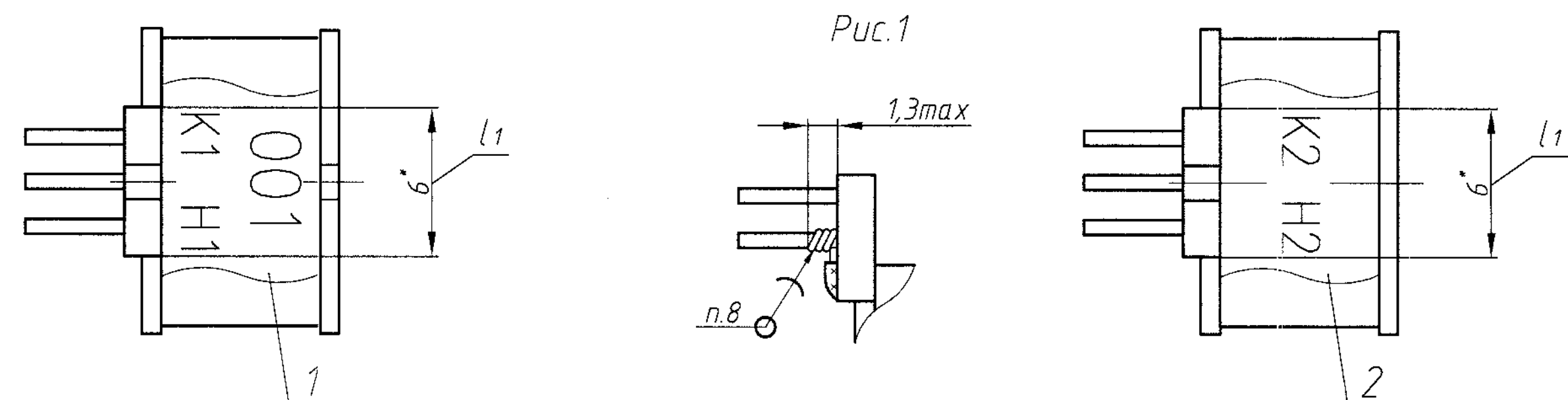
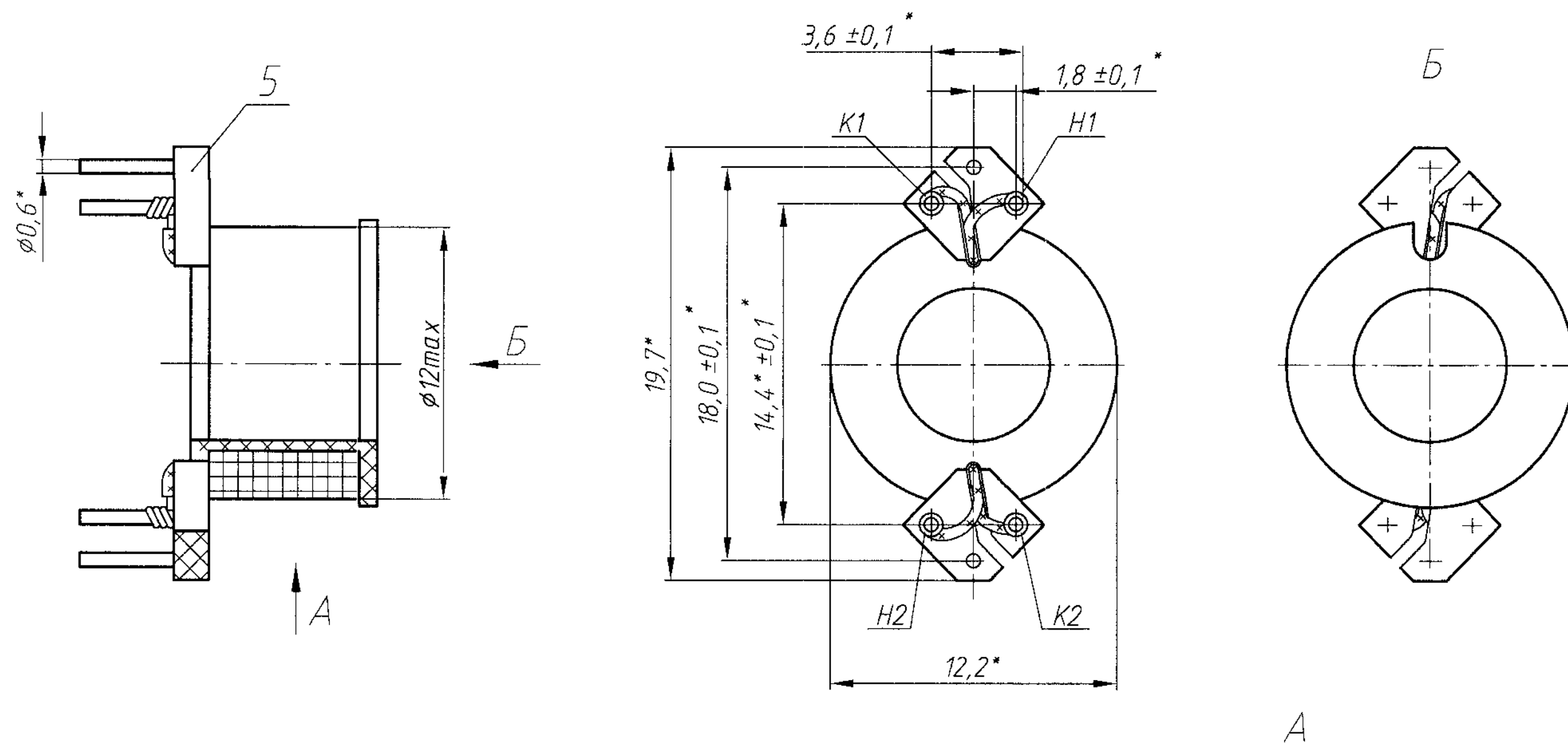
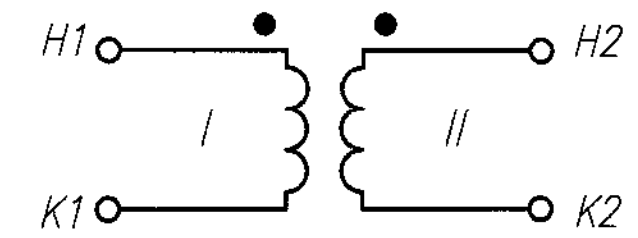


Рис. 1

1. *Размеры для справок.
2. Обмотки открытые внавал.
3. Порядок намотки и изоляция указаны в таблице.
4. Заделку выводов, нахлесты межобмоточной и наружной изоляции, производить на длине l_1 .
5. Крайние витки обмотки II крепить клеем БФ-2 ГОСТ 12172-74.
6. Выводы обмоток крепить клеем или нитками поз.13.
7. Заделка выводов обмотки указана на рис.1.
8. Паять ПОС 61 ГОСТ 21931-76.
9. Перед намоткой выводы каркаса поз.5 облудить ПОС61.
10. При распайке на контакты выводы не должны касаться друг друга.
11. При установке табличек поз.1,2 маркировку расположить на длине l_1 .
12. Концы лент межобмоточной и наружной изоляции крепить клеем БФ-2.
13. Остальные ТТ по ОСТ4 ГО.054.069-81 и ОСТ4 ГО.075.200.

Номер обмотки	Провод	Направление обмотки	Кол. витков	Кол.* витков в слое	Кол.* слоев	Выводы			
						Номер	Номер чертежа по ОСТ4 ГО.075.200	Провод	Длина, мм, не менее
I	ПЭТВ-2 0,4	левое	10	10	1	H1, K1	9	ПЭТВ-2 0,4	50
Изоляция - два слоя бумаги К-120									
II	ПЭТВЛ-2 0,1	левое	300	45	7	H2, K2	9	ПЭТВЛ-2 0,1	50
Распайка выводов на контакты									
Установка табличек поз.1,2									
Изоляция - один слой лакоткани									