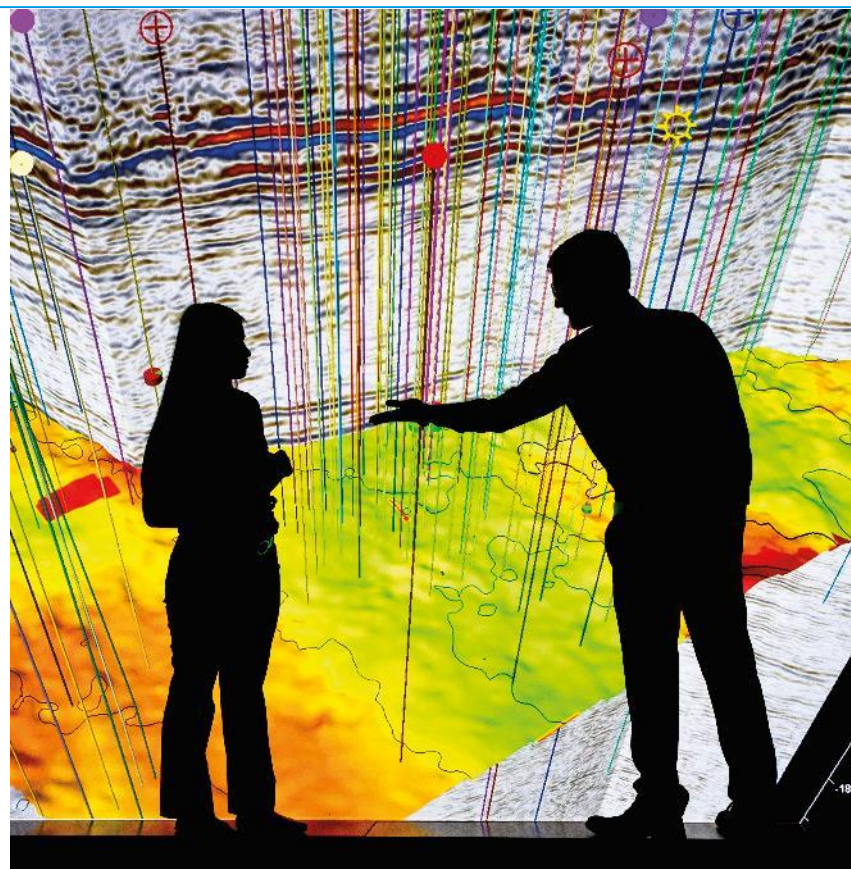


«Шлюмберже»

Надежный партнер нефтегазовых компаний
в России и странах Центральной Азии





Schlumberger

Информация для подрядчиков

Забываясь об эффективности взаимодействия со своими поставщиками, группа компаний «Шлюмберже» настоящей памяткой напоминает об основных правилах совместной работы, соблюдение которых гарантирует корректную работу всех процессов от момента заказа до оплаты

Информация по работе с группой компаний Шлюмберже

Подготовительный этап:

1. До начала работы внимательно ознакомьтесь с **условиями контракта** (пункты о получении запросов и заказов, сроках и порядке оплаты, упаковке и маркировке, оформлении документов на оплату).
2. **Своевременно уведомляйте куратора об изменениях** данных о Вашей компании (е-mail, контакты, адрес и пр.), чтобы они были также своевременно отражены в системах. Контакты Вашего куратора Вы можете узнать у любого из закупщиков, связавшись с ним по адресу, указанному на бланке Заказа (см. утвержденные шаблоны Заказов ниже).

Заказы:

1. Все товары и услуги заказываются посредством направления Заказа (Purchase Order) поставщику. **Никогда не отгружайте товар и не оказывайте услуг сотрудникам группы компаний Шлюмберже по личной просьбе, звонку, электронному письму и пр., не получив от службы закупок Заказ по одной из четырех утвержденных форм (примеры ниже).** Оплата возможна только при наличии утвержденного заказа.
2. При работе с Заказами 1 Типа (см. ниже) обязательно примите заказ в электронной системе получения заказов (SERA). При работе с другими типами Заказа **своевременно** (не позднее двух дней) **уведомляйте Закупщика об акцепте либо отклонении Заказа в письменном виде.**
3. Получив заказ, **внимательно проверьте:** а) адрес и контакты в месте доставки. В случае отсутствия запросите данные у Закупщика; б) артикул, количество и стоимость; в) **Дату ожидаемой доставки** - заказ должен быть исполнен не позже, **ни раньше** указанного срока. Обсудите с Закупщиком несоответствия при выявлении таковых, **и только после этого** примите решение о приеме заказа. **Не принимайте заказ без уверенности в возможности выполнения его требований:** своевременность и точность поставок является основным показателем благонадежности поставщика, в то время как обратное может послужить основанием для досрочного расторжения договора поставки.
4. О любых изменениях в заказе (количество, срок и т.п.) после его принятия необходимо немедленно сообщить Закупщику с целью обновления заказа. **Несоответствие Заказа бухгалтерским документам приводит к невозможности проведения оплат.** Группа компаний Шлюмберже имеет право отказать в приемке товаров и услуг, отличающихся от указанных в Заказе, с отнесением сопутствующих затрат на поставщика.
5. Уведомите о готовящейся отгрузке либо готовности груза к забору (в зависимости от условий поставки) по адресу RCA-EXP@slb.com.
6. При комплектации мест убедитесь в наличии маркировки (номер Purchase Order согласно типам) каждого места. **Не комплектуйте разные заказы одним грузовым местом, даже если доставка осуществляется на один адрес. Наличие Упаковочного листа обязательно** с указанием минимальной информации, перечисленной в [примере ниже](#) (Упаковочный лист может помещаться внутрь грузового места).

Оплата:

1. Первичные документы должны полностью соответствовать требованиям о комплектности налогового законодательства и договора поставки.
2. Приложите Заказ **к пакету на оплату**, в документах укажите его номер. **Отсутствие Заказа ведет к отклонению документов для проведения оплаты.**
3. **Документы к оплате должны полностью соответствовать заказу (ПО) по цене, количеству и стоимости.** По возможности оформляйте на каждый заказ отдельный пакет документов на оплату.
4. Реквизиты Грузополучателя в первичной документации должны соответствовать реквизитам в Заказе (примеры ниже). Информация о реквизитах доступна по ссылке http://www.slb.ru/about/supply/current_suppliers/
5. Документы на оплату направлять по адресу: 625000, г. Тюмень, ул. 50 лет Октября, 14, БЦ «Магеллан», 9 этаж, Финансовый центр группы компаний Шлюмберже, Отдел по расчетам с поставщиками. ***Инструкция по обмену юридически значимыми документами в электронной форме в системе «Диадок» (оператор ЗАО «ПФ «СКБ Контур») находится ниже.**
6. Производите проверку электронной почты на ежедневной основе с целью оперативного реагирования на запросы об исправлении документов.
7. При работе с заказами **1 и 4 мунд** Вы сможете самостоятельно отслеживать статусы Ваших счетов на Портале Поставщиков <https://slb.mysupplierportal.com>, Также вопросы по оплатам заказов **1 и 4 мунд** можно направлять по адресу slb.finance.RU@accenture.com, контактный телефон +7 3452 520-449. В случае отсутствия ответа в течение 3 рабочих дней запрос можно переадресовать на TYU-PSC-AP@slb.com с копией письма в slb.finance.RU, оставшегося без ответа более трех дней.
8. Вопросы по оплатам заказов **2 мунд** можно направлять по адресу AskAPHob@slb.com.
9. Вопросы по оплатам заказов **3 мунд** можно направлять специалистам отдела оплат - AskAPBlue@slb.com.
10. Обращения по пунктам 7,8,9 необходимо направлять не ранее 14 рабочих дней после поступления документов в Тюмень. В запросе необходимо указать следующие данные: **в теме письма:** компания - плательщик (покупатель), компания – получатель (поставщик); **в тексте письма** - ИНН поставщика, номера с/ф (актов), даты и суммы по каждому документу, а также причина обращения; обязательно укажите Ваши контактные данные. Срок ответа на обращение составляет 3 рабочих дня.

Информация по работе с группой компаний Шлюмберже в части электронного документооборота

С целью обеспечения корректной работы и во избежание проблем с оплатой при отправке документов через Диадок необходимо соблюдать следующие требования:

1. Связывать документы в пакет.
2. Предоставлять полный пакет со всеми подтверждающими документами в порядке, указанном на предыдущей странице. Обязательно прикреплять в пакет документов печатную форму Purchase Order в PDF формате.
3. Все документы с типом «Неформализованный» в пакете необходимо отправлять **только в формате PDF**, в противном случае пакет документов будет отклонен.
4. В пакет документов прикладывать счет с актуальными банковскими реквизитами, либо они должны быть указаны на формализованном документе (Счёт-Фактура, УПД, Акт, Счёт, Накладная). **Своевременно уведомляйте вашего куратора об изменении банковских реквизитов.**
5. **Не дублировать документы на бумажном носителе**, в том числе при отправке груза.
6. В пакете документов **обязательно** должна быть информация о номере заказа на покупку (Purchase Order), либо прикреплена Non-PO форма. Подробные правила предоставления данной информации указаны ниже:

Указывать номер PO (заказа) только в следующих полях:

Вид документа	При создании документа через Диадок	При отправке через модуль Диадок (1С)
Товарная накладная	поле <u>«доп. сведения»</u>	XML формат - //ИнфПолФХЖ1/ТекстИнф, attribute Значен
Акт	поле <u>«дополнительная информация об основании отгрузки товаров»</u>	XML формат - //СвПродПер/СвПер/ОснПер, attribute ДопСвОсн
УПД	поле <u>«дополнительная информация об основании отгрузки товаров»</u>	XML формат - //СвПродПер/СвПер/ОснПер, attribute ДопСвОсн
Счет-фактура	поле <u>«доп. сведения»</u>	XML формат - //ИнфПолФХЖ1/ТекстИнф, attribute Значен
Счет на предоплату	поле <u>“Grounds”</u> в метаданных документа	

При этом в данных полях должен быть указан **только сам номер PO без слов «заказ», «PO», а также пробелов и дополнительных символов.**

При предоставлении Non-PO формы (см. Приложение 2 «Non-PO form») в полях, указанных выше, необходимо прописать «noпро». Подробная информация по заполнению этих полей в Приложении 1 «Диадок – часто задаваемые вопросы»

7. Необходимо указать информацию об основании операции (номер и дата договора) хотя бы в 1 из формализованных документов (Счёт-Фактура, УПД, Акт, Накладная). Подробная информация по заполнению этих полей в Приложении 1 «Диадок – часто задаваемые вопросы»
8. Если заказ на услугу осуществляется без создания Purchase Order, то в пакете документов должна содержаться Non-PO форма (см. Приложение 2 «Non-PO form») **в PDF формате**, согласованная и предоставленная (до начала оказания услуги) заказчиком услуг.
9. **Не аннулируйте уже отправленные документы без предварительного уведомления специалистов группы компаний Шлюмберже.**
10. **Формализованные документы (Счёт-Фактура, Счёт, Накладная, Акт, УПД), которые были отсканированы и подгружены в Диадок с типом «Неформализованный» документ, не будут приниматься к оплате.**

Заказ на покупку (Тип 1) – система SWPS

Внимание! Если в поле Покупатель указан адрес CONSIGN TO, то в товаросопроводительных документах и документах на оплату (Грузополучатель) должен быть указан этот адрес

Контакты Закупщика для:

- Уточнения имени Куратора
- Согласования содержания Заказа до акцепта
- Уведомления о любых изменениях в Заказе, если таковые возникли после акцепта

Реквизиты юридического лица компании из группы Шлюмберге, которые должны фигурировать в товаросопроводительных документах и документах на оплату (Грузополучатель), а также


Адрес доставки, куда необходимо доставить груз

Внимание! Если в поле Покупатель указан адрес CONSIGN TO, то в товаросопроводительных документах и документах на оплату (Грузополучатель) должен быть указан этот адрес

Артикул, количество и цена в документах на оплату должны строго соответствовать данным, указанным в Заказе.

При любых отклонениях незамедлительно уведомите Закупщика

Обратите внимание!



Заказ на покупку (приобретение)

Заказ на покупку (приобретение): MRUG00269A
 Дата оформления заказа: 29 Dec 2018
 Ссылка: MRUGE00269/LQ/ЖЕ СТКИЙ ДИСК ДЛЯ РЕМОНТА НОУТБУКА_НЯ

Покупатель:
 ООО Technology Company Schlumberger
 14, 50 let Oktyabrya str. Business Center "Magella"
 Tyumen region 625000 Tyumen Russia
 CONSIGN TO
 ООО Technology Company Schlumberger
 27 Studencheskaya Street
 Khanty-Mansiysk, 628007
 Russia

Продавец:
 Technology Company Schlumberger LLC
 14, 50 let Oktyabrya str.
 Business Center "Magellan"
 Tyumen region
 Tyumen, 625000
 Russia

Контактное лицо: Ekaterina Glebova - PSC
 C/O Elena Zhitnik
 Контактное лицо: https://slb.mysupplierportal.com

Тел.: +7 345 252 04 47
 Тел.: RUS: +7 3452 52 04 49

Факс:
 Факс: ENG: +1 312 237 28 10

Адрес эл. почты: EGlebova@exchange.slb.com
 Адрес эл. почты: SLB.finance@accenture.com

Грузополучатель:
 ООО Technology Company Schlumberger
 Technology Company Schlumberger LLC
 Mikroraiion 6 bld. 3, of. 2/2
 Business Center Aitar
 Nyagan
 628181
 Russia

Контактное лицо: Nadezhda Shcheglova
 Контактное лицо: https://slb.mysupplierportal.com

Тел.: +7 912 909 00 65
 Тел.: RUS: +7 3452 52 04 49

Факс: NA
 Факс: ENG: +1 312 237 28 10

Адрес эл. почты: NZamotokhina@miswaco.slb.com
 Адрес эл. почты: SLB.finance@accenture.com

Код получателя:
 Код отправки счета:

Приложения:
 RE ЖЕСТКИЙ ДИСК ДЛЯ РЕМОНТА НОУТБУКА_НЯ - Elena.Zhitnik.msg

Наимен. описание	Артикул	Конечный пункт назначения	Количество	Единица измерения	Цена за единицу	Чистая стоимость	Дата очередной доставки	Способ доставки
Описание	NA	RU (ГОСТ)	1	each	RUB	RUB	19 Jan 2019	Standard

SSD / Жесткий диск WD Original SATA-III 500Gb WD5000LPCX Blue (5400rpm) 16Mb 2.5"
 Погрузочные инструкции: Nyagan, 6 micrograyon, 3, Aitar building, office 2/2, Elena Zhitnik,
 Общая стоимость (чистая) (RUB)

Номер заказа, который необходимо указывать в товаросопроводительных документах

Адрес для отправки комплекта документов на оплату, дополнительно указан на русском языке в сопроводительной Памятке

Дата, когда товар необходимо доставить по указанному Адресу доставки: ни позже, **ни раньше**

В СТОИМОСТЬ ВКЛЮЧАЮТСЯ ПОШЛИНЫ ЗА ОБРАБОТКУ ГРУЗА, ТРАНСПОРТНЫЕ РАСХОДЫ И ДРУГИЕ НЕОБХОДИМЫЕ СБОРЫ (ЕСЛИ ТОЛЬКО ИНЫЕ УСЛОВИЯ НЕ УКАЗАНЫ В ЗАКАЗЕ ЛИБО НЕ ИМЕЕТСЯ ДРУГОЙ ДОГОВОРЕННОСТИ)
 Утверждено электронно: Yuri Pavlov Дата: 27 Dec 2018

НОМЕР ЗАКАЗА НА ПОКУПКУ (ПРИБРЕТЕНИЕ) ДОЛЖЕН УКАЗЫВАТЬСЯ НА ВСЕХ СОПРОВОДИТЕЛЬНЫХ ДОКУМЕНТАХ (НА НАКЛАДНЫХ, СЧЕТАХ И Т.Д.)

Погрузочные инструкции - уточнение Адреса доставки. В случае наличия этой графы доставку необходимо осуществлять по адресу, указанному именно в этой графе, а не в графе Грузополучатель (выше слева)

Стандартные Условия Шлюмберге для Заказов (далее «Стандартные Условия»), доступные в электронном виде по ссылке <http://www.slb.com/resources/supplier/infobase.aspx>, включены в настоящий Заказ (далее «Заказ») и регулируют его исполнение. Подписанием Заказа или присоединя к его исполнению, Поставщик принимает и соглашается с условиями Заказа вместе со Стандартными Условиями. Шлюмберге не принимает никаких дополнений, исключений или изменений к Стандартным Условиям, выраженных поставщиком в письменной форме или любым иным способом, если они не были согласованы Шлюмберге в письменной форме. В случае возникновения противоречий, Стандартные Условия будут иметь преобладающее значение над любым условием, указанным поставщиком в любой форме. Указанные в настоящем абзаце положения применяются к отношениям сторон по Заказу, за исключением случаев, когда между Шлюмберге и поставщиком существует действующее отдельное письменное соглашение относительно предмета Заказа, в этом случае приоритет и определяющее значение имеет указанное отдельное соглашение, которое подчиняется отношениям сторон по Заказу.

Заказ на покупку (Тип 2) – система 1С

Заказ на покупку (приобретение) № 4145
Дата оформления заказа: 29 июля 2016 г.

Номер заказа, который необходимо указывать в товаросопроводительных документах

Реквизиты юридического лица компании из группы Шлюмберге, которые должны фигурировать в товаросопроводительных документах и документах на оплату

ПОСТАВЩИК:	ПОКУПАТЕЛЬ: ООО "Фирма "Радиус-Сервис" ИНН 5904017215, КПП 594801001 Местонахождение: 614531, Пермский край, Пермский р-н, Дуреченское с/п, Ферма п, Нефтяников ул, дом № 25 Почтовый адрес: 614990, Пермский край, Пермь г, Окулова ул, дом № 75А Банковские реквизиты: расчетный счет №40702810400300761003 в АО КБ "СИТИБАНК" в Г. МОСКВА, корр.с-чет №3010181030000000202, БИК 044525202 Телефон: (342) 238-92-38 факс: (342) 218-22-55
-------------------	---

Контакты Закупщика для:
- Уточнения имени Куратора
- Согласования содержания Заказа до акцепта
- Уведомления о любых изменениях в Заказе, если таковые возникли после акцепта

Адрес доставки, куда необходимо доставить груз

Грузополучатель: ООО "Фирма "Радиус-Сервис"
Местонахождение: 614531, Пермский край, Пермский р-н, Дуреченское с/п, Ферма п, Нефтяников ул, дом № 25
ИНН 5904017215, КПП 594801001

Контактное лицо: Деревяшкина Анастасия Викторовна, телефон: (342) 238-92-38 факс: (342) 218-22-55,
Адрес эл. почты: office@radius-s.ru

Артикул, количество и цена в документах на оплату должны строго соответствовать данным, указанным в Заказе.

Заказ на приобретение товара/услуг регулируется условиями договора № от 11.01.2010 года

№	Каталожный номер	Наименование товара/услуги	Кол-во	Ед. изм.	Цена за ед., без НДС	Стоимость без НДС	Сумма НДС	Стоимость товара с НДС
1	R00006476	Пластина 1020	10	шт			65	125
2	R00023003	Пластина	10	шт			89	149
Всего к оплате:								174
В том числе НДС:								54

Дата, когда товар необходимо доставить по указанному Адресу доставки: ни позже, **ни раньше**

При любых отклонениях незамедлительно уведомите Закупщика

- Срок поставки по договору: 22.08.2016
- Стоимость настоящего Заказа составляет (рублей 74 копейки), в том числе НДС 18% в размере () согласно договору.
- Условия оплаты по договору: к.д.п.о.ф.
- Адрес поставки / место оказания услуг: Центральный инструментальный склад (ЦИС)
- Во всем остальном, что не предусмотрено настоящим заказом, стороны будут руководствоваться условиями договора
- Настоящий Заказ вступает в силу с момента его подписания Сторонами либо электронного уведомления об акцепте заказа.
- Настоящий Заказ прилагается к Договору и является его неотъемлемой частью.
- Дополнительная информация: Данные пластины необходимы для работы СЦ НВ.

Уточнение Адреса доставки. В случае наличия данных в этой графе доставку необходимо осуществить по адресу, указанному именно в этой графе, а не в графе Грузополучатель (выше)

По всем позициям: Для нарезания резьб при ремонте ВЗД и ремонте резьб всем "Заказчикам".

Обратите внимание!

Данное количество заказывается приблизительно на 3 - 4 месяца.

В СТОИМОСТЬ ВКЛЮЧАЮТСЯ ПОШЛИНЫ ЗА ОБРАБОТКУ ГРУЗА, ТРАНСПОРТНЫЕ РАСХОДЫ И ДРУГИЕ НЕОБХОДИМЫЕ СБОРЫ НОМЕР ЗАКАЗА НА ПОКУПКУ (ПРИОБРЕТЕНИЕ) ДОЛЖЕН УКАЗЫВАТЬСЯ НА ВСЕХ СОПРОВОДИТЕЛЬНЫХ ДОКУМЕНТАХ (НА НАКЛАДНЫХ, СЧЕТАХ И Т.Д.)

Стандартные Условия Шлюмберге для Заказов (далее «Стандартные Условия»), доступные в электронном виде по ссылке <http://www.slb.com/technicalservice/procurement/proc.asp>, включены в настоящий Заказ (далее «Заказ») и регулируют его исполнение. Подтверждая Заказ или приступая к его исполнению, Поставщик принимает и соглашается с условиями Заказа вместе со Стандартными Условиями. Шлюмберге не принимает никаких дополнительных, исключительных или изменений к Стандартным Условиям, выраженных поставщиком в письменной форме или любыми иными способами, если они не были согласованы Шлюмберге в письменной форме. В случае возникновения противоречий, Стандартные Условия будут

Заказ на покупку (Тип 3) – система MFG Pro

Контакты Закупщика для:

- Уточнения имени Куратора
- Согласования содержания Заказа до акцепта
- Уведомления о любых изменениях в Заказе, если таковые возникли после акцепта

Адрес доставки, куда необходимо доставить груз

Реквизиты юридического лица компании из группы Шлюмберже, которые должны фигурировать в товаросопроводительных документах и документах на оплату

Артикул, количество и цена в документах на оплату должны строго соответствовать данным, указанным в Заказе.

При любых отклонениях незамедлительно уведомите Закупщика

Номер заказа, который необходимо указывать в товаросопроводительных документах

Page: 1 ****Last Page****

Schlumberger
Purchase Order
 Buyer Name: Yulia Aksernova PO Number: 7dya0802 Order Date: 09-Aug-2016 Print Date: 09-Aug-2016
 Payment Terms: PO Revision: 0
 Incoterms: Ship Via:

Buyer Email: yaksenova@exchange.slb.com

Supplier:		Ship To:		Send Invoice "Attn: Accounts Payable" To:	
Technology Company Schlumberger Kilometer 2, Stariy Tabolskiy tract, 8-77/78 625014 Tyumen Russian Federation		Technology Company Schlumberger 8 Marta, bld 2, section 1 625000 Tyumen Russian Federation		Vat No/Sales Tax Permit:	

Line No	Quantity	Part Number	Description	Part Rev	UOM	Package Qty	Delivery Date	Unit Cost	Extended Cost
1	2.0				EA		09-Oct-2016		
2	6.0				EA		09-Oct-2016		
3	13.0				EA		09-Oct-2016		
4	13.0				EA		09-Oct-2016		
5	15.0				EA		09-Oct-2016		
6	13.0				EA		09-Oct-2016		
7	13.0				EA		09-Oct-2016		
RUR Total:									

This Purchase Order ("PO") is subject to and incorporates the Schlumberger Terms and Conditions for Purchase Orders ("SLB TIC's") which are available electronically at: <http://www.slb.com/resources/supplier/supplierinfo/po.aspx>. Supplier will be deemed to have accepted this PO along with the SLB TIC's by its acknowledgement of this PO or commencement of performance. SLB objects to all additions, exceptions, or changes to the SLB TIC's, whether contained in any printed form of a supplier or elsewhere, unless approved by SLB in writing. The SLB TIC's shall prevail in the event of any conflict with any terms and conditions provided by supplier in any form; unless SLB and supplier have a separate valid written agreement in place with respect to the subject matter of this PO, then the agreement shall take precedence and govern.

Technology Company
Purchase Order Electronically Approved

Дата, когда товар необходимо доставить по указанному Адресу доставки: ни позже, **ни раньше**

Заказ на покупку (Тип 4) – система Oracle

Дата, когда товар необходимо доставить по указанному Адресу доставки: ни позже, **ни раньше**

Schlumberger

Компания "Шлюмберге Лоджелко, Инк."
8 Calle Aquilino de la Guardia
Panama City,-
Panama

Номер заказа, который необходимо указывать в товаросопроводительных документах

PURCHASE ORDER: PO-543587
Vendor PO

PO DATE: 11/04/2016 PAGE: 1 of 1
VAT REG NBR :
CONTINENTAL SHELF NBR : NA
CARRIER : N/A
DOC NBR :

Реквизиты юридического лица компании из группы Шлюмберге, которые должны фигурировать в товаросопроводительных документах и документах на оплату, а также
Адрес доставки, куда необходимо доставить груз

**** DELIVER TO ADDRESS BELOW ****
16A Leningradskoye Shosse
Moscow, 125171
Russian Federation

VENDOR DETAILS:

MATERIALS REQUISITION NBR :
DUE DATE : 30-Apr-2016
LAST MODIFIED DATE : 27-Apr-2016 04:41:55
ORDER/JOB REFERENCE : -
WORK ORDER :
SPECIAL INSTRUCTIONS : -
DOCUMENTATION REQUIREMENTS : -
INSPECTION CODES : -
DISTRICT : 7058 - SLI RUSSIA - ASTRAKHAN

ENTERED BY:
REQUESTED BY:
REQUISITION NBR:
CUSTOMER NBR:

Контакты Закупщика для:
- Уточнения имени Куратора
- Согласования содержания Заказа до акцепта
- Уведомления о любых изменениях в Заказе, если таковые возникли после акцепта

Артикул, количество и цена в документах на оплату должны строго соответствовать данным, указанным в Заказе.
При любых отклонениях незамедлительно уведомите Закупщика

ITEM	ITEM TYPE	QTY	UNIT	PART NBR	DESCRIPTION	AFE Nbr	UNIT VALUE	TOTAL VALUE (USD)
1	Misc./Other	1.00	Each					
2	Misc./Other	1.00	Each					
3	Misc./Other	1.00	Each					
4	Misc./Other	1.00	Each					
5	Misc./Other	1.00	Each					
6	Misc./Other	1.00	Each					
7	Misc./Other	1.00	Each					

ORDER TOTAL IN _____

This Purchase Order PO-543587 is subject to and incorporates the Schlumberger Terms and Conditions for Purchase Orders ("SLB T&C's") which are available electronically at <http://www.slb.com/resources/supply/supplierinfo/pos.aspx>. Supplier will be deemed to have accepted this PO along with the SLB T&C's by its acknowledgement of this PO or commencement of performance. SLB objects to all additions, exceptions, or changes to the SLB T&C's, whether contained in any printed form of a supplier or elsewhere, unless approved by SLB in writing. The SLB T&C's shall prevail in the event of any conflict with any terms and conditions provided by supplier in any form; unless SLB and supplier have a separate valid written agreement in place with respect to the subject matter of this PO, then the agreement shall take precedence and govern.

PURCHASE ORDER: PO-543587

Упаковочный лист (Снаружи грузоместа) - пример

Товарно-транспортная накладная №

Номер Заказа (PO) _____

(Компания-перевозчик)

Вес товара _____

Заказ / PO № _____

Поставка № (Shipment ID)	Место № (Piece #)	Описание грузоместа (Piece description)	Вес брутто (Gross Wt), Тонн (Tn)
ТЕКС-01-23-19Ш	1	49 CM x 29 CM x 35 CM. БРУТТО (GROSS WT)=9 KG, НЕТТО (NET WT)=8KG	0,009
	2	50 CM x 40 CM x 25 CM. БРУТТО (GROSS WT)=10 KG, НЕТТО (NET WT)=9KG	0,010
AD-1745-03-GH	1	200 CM x 100 CM x 45 CM. БРУТТО (GROSS WT)=300 KG, НЕТТО (NET WT)=250KG	0,300
Всего мест (Total pieces)	3	Общий Брутто Вес (Total Gross Wt.), Тонн (Tn)	0,319

Общее количество мест _____

Описание грузоместа _____

Доставил / Delivered by _____
(должность / position) _____ (подпись / signature) _____ (фамилия, инициалы / name)

Получил / Received by _____
(должность / position) _____ (подпись / signature) _____ (фамилия, инициалы / name)

" __ " _____ 20__ г.

Пример упаковочного листа в редактируемом формате в Приложении 3 «Packing List - Снаружи грузоместа (ТТН)»

Примечание: При наличии ТТН предоставление Упаковочного листа снаружи грузоместа является не обязательным

Упаковочный лист (Внутри грузоместа) - пример

Упаковочный лист / Packing List №

(филиал, склад / Dispatched from locality)

ВСЕГО МЕСТ (PIECE QTY) – 2. ОБЩИЙ ВЕС (TOTAL WT): БРУТТО (GROSS WT)=19 KG, НЕТТО (NET WT)=17KG.

МЕСТО (PIECE) 1/2 : 49 CM x 29 CM x 35 CM. БРУТТО (GROSS WT)=9 KG, НЕТТО (NET WT)=8KG.

Описание товара

Номер Заказа (PO)

Заказ № (PO#)	Артикул (Part Number)	Описание (Description)	Количество (QTY)	Ед. Изм. (UOM)
XRU1234AA	АФНИ.753691.003	АФНИ.753691.003 Амортизатор предохранительного клапана	5	Шт
«Петроальянс»	10000568	ВП5-1104010 Кран пробковый вентильного типа	9	Шт
	667774	Машинное масло 0W-30	2	Литр
	PN-1000-124	Заслонка шиберная ЗШ-150, р/н 24УНБ 06.11.000	3	Шт
XRU1567AA	007-010-19-2-4	Кольцо 007-010-19-2-4 (ГОСТ 18809-73)	10	Шт
«Лоджелко»	ПРИ-77-45-90	Кольцо 065-071-36-2-4	100	Шт

МЕСТО (PIECE) 2/2 : 50 CM x 40 CM x 25 CM. БРУТТО (GROSS WT)=10 KG, НЕТТО (NET WT)=9KG.

Заказ № (PO#)	Артикул (Part Number)	Описание (Description)	Количество (QTY)	Ед. Изм. (UOM)
WRU1234AA	АФНИ.753691.003	АФНИ.753691.003 Амортизатор предохранительного клапана	5	Шт
«ТКШ»	10000568	ВП5-1104010 Кран пробковый вентильного типа	9	Шт
	667774	Машинное масло 0W-30	10	Литр
	PN-1000-124	Заслонка шиберная ЗШ-150, р/н 24УНБ 06.11.000	3	Шт
WRU1567AA	007-010-19-2-4	Кольцо 007-010-19-2-4 (ГОСТ 18809-73)	10	Шт
«Радиус»				

Количество

Пример упаковочного листа в редактируемом формате в Приложении 4 «Packing List - Внутри грузоместа»

Приложения к документу

- Приложение 1 «Диадок - часто задаваемые вопросы»
- Приложение 2 «Non-PO form»
- Приложение 3 «Packing List - Снаружи грузоместа (ТТН)»
- Приложение 4 «Packing List - Внутри грузоместа»

Приложения доступны по ссылке:

https://www.slb.ru/about/supply/current_suppliers/



+7 3452 520-449



625000, Тюмень

ул. 50 лет Октября, 14, БЦ «Магеллан»

Финансовый центр группы компаний Шлюмберже

Отдел по расчетам с поставщиками



<https://slb.mysupplierportal.com>

slb.finance.RU@accenture.com



slb.ru