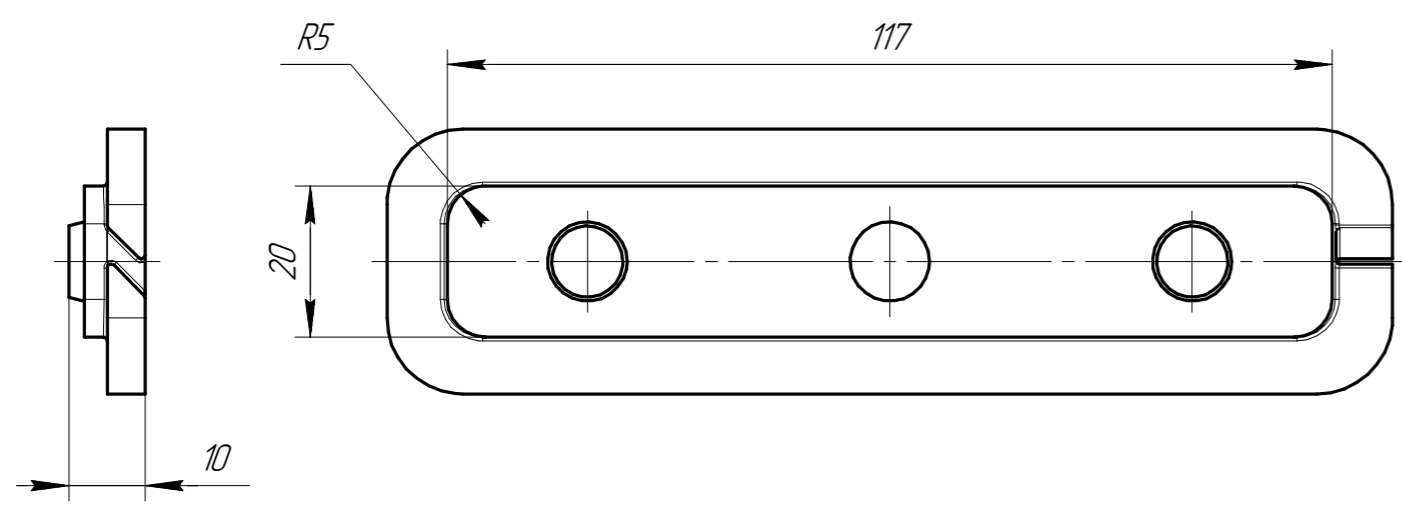
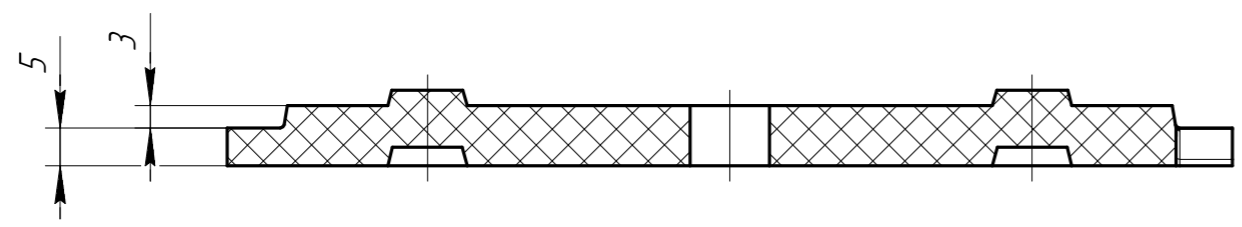
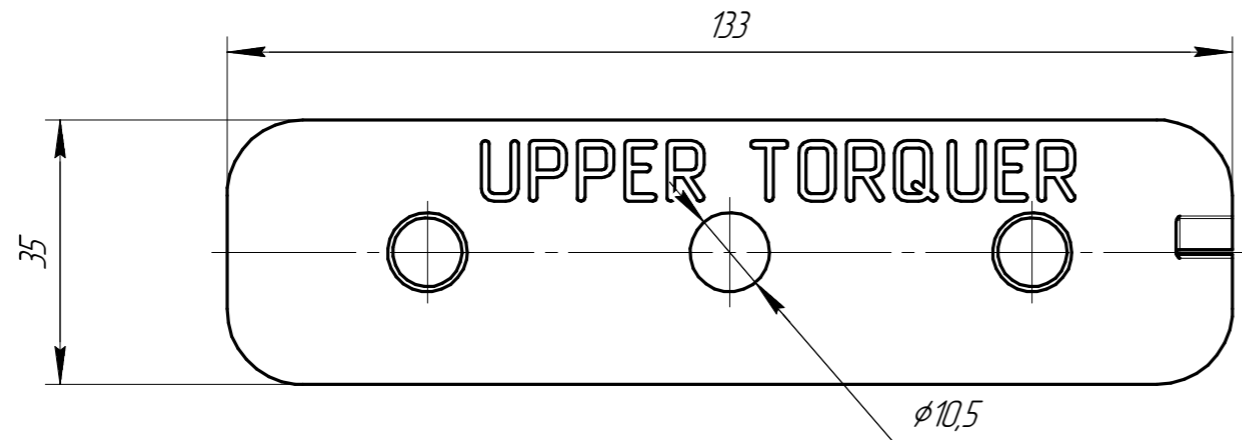


320.038.4C



1. Размеры для справок.
2. Материал-заменитель: Пластик ABS, PLA.
3. Изготовить деталь по файлу 3D модели.
4. Структура заполнения - 100%
5. Высота слоя по оси Z не более 0,30 мм.

CONFIDENTIAL AND TRADE SECRET DO NOT DISCLOSE, USE OR REPRODUCE WITHOUT WRITTEN APPROVAL FROM TECHNOLOGY COMPANY SCHLUMBERGER
 КОНФИДЕНЦИАЛЬНО, ИНФОРМАЦИЯ ПРЕДСТАВЛЯЕТ ПРОИЗВОДСТВЕННУЮ И КОММЕРЧЕСКУЮ ТАЙНУ. НЕ ПОДЛЕЖИТ РАЗГЛАШЕНИЮ,
 ИСПОЛЬЗОВАНИЮ ИЛИ РАСПРОСТРАНЕНИЮ БЕЗ РАЗРЕШЕНИЯ ТЕХНОЛОГИЧЕСКОЙ КОМПАНИИ ШЛУМБЕРЖЕ В ПИСЬМЕННОМ ВИДЕ

PN	
REV	

320.038.4C

Изм.	Лист	№ докум.	Подп.	Дата
Разраб.	Задиралов			24.04.20
Проб.	Яковлев			
Т.контр.	Кудряшов			
Н.контр.	Носова			
Утв.	Симуткин			

Шаблон для намотки
UT

Лит.	Масса	Масштаб
		1:1
Лист	Листов	1

Пластик PETG



Копировал

Формат A3

Перв. примен.
Справ. №
Подп. и дата
Инв. № дробл.
Взам. инв. №
Подп. и дата
Инв. № подл.

6. Количество слоев по контуру 3.
7. Технологические поддержки после печати удалить механически.
8. Не допускается провисание слоев при печати.
9. Не допускается расслаивание слоев.