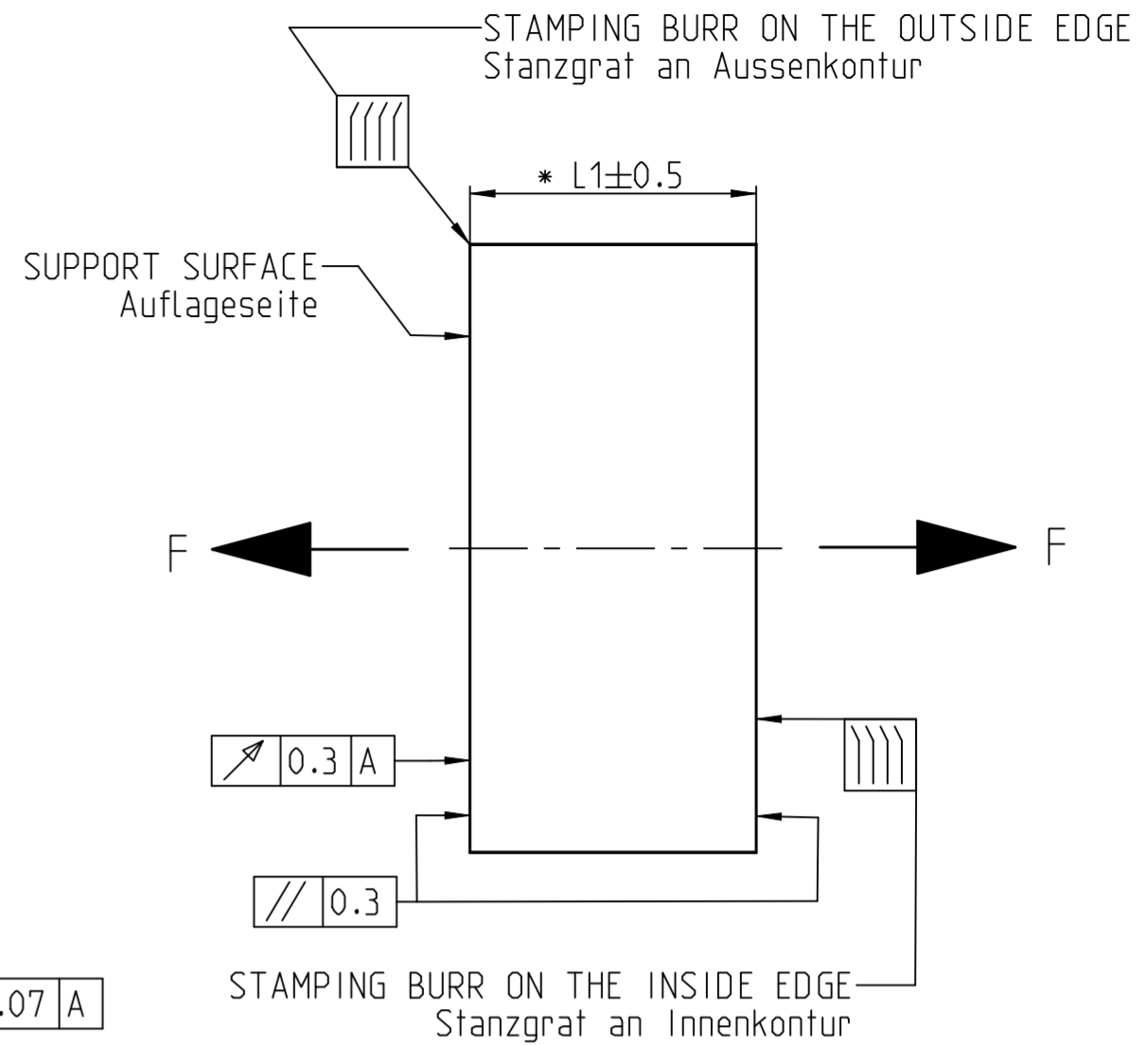
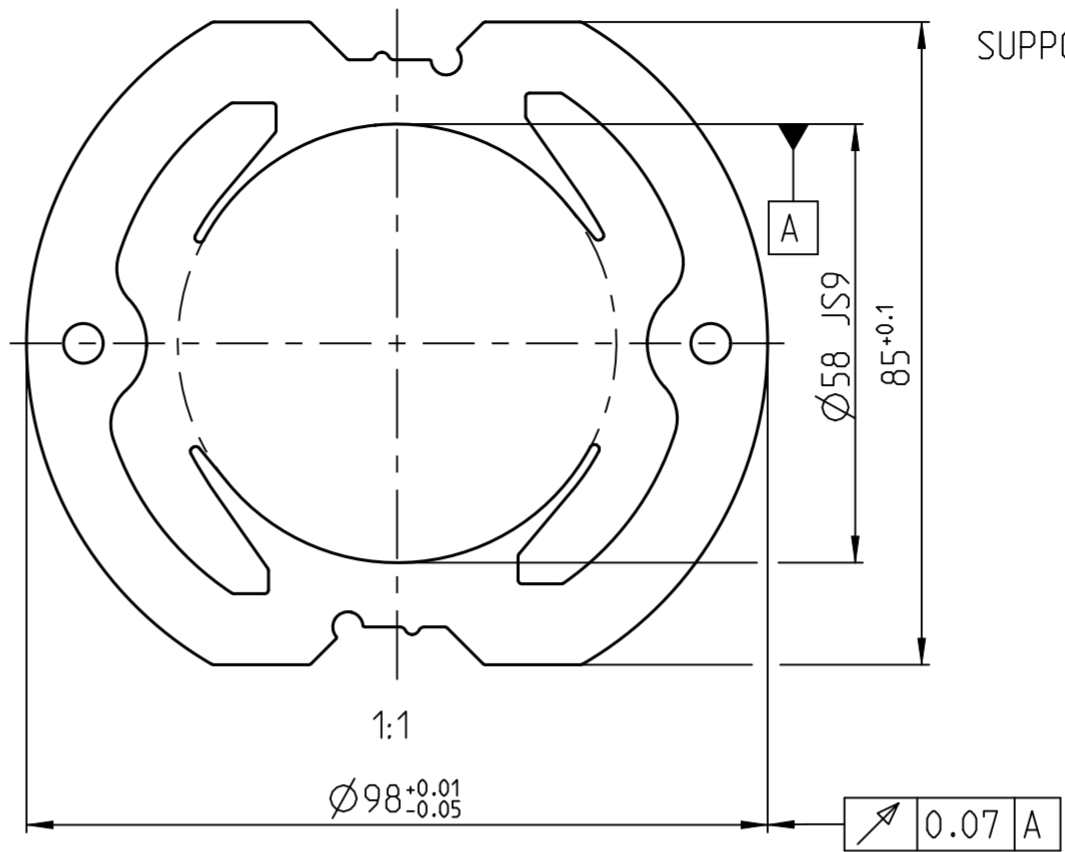
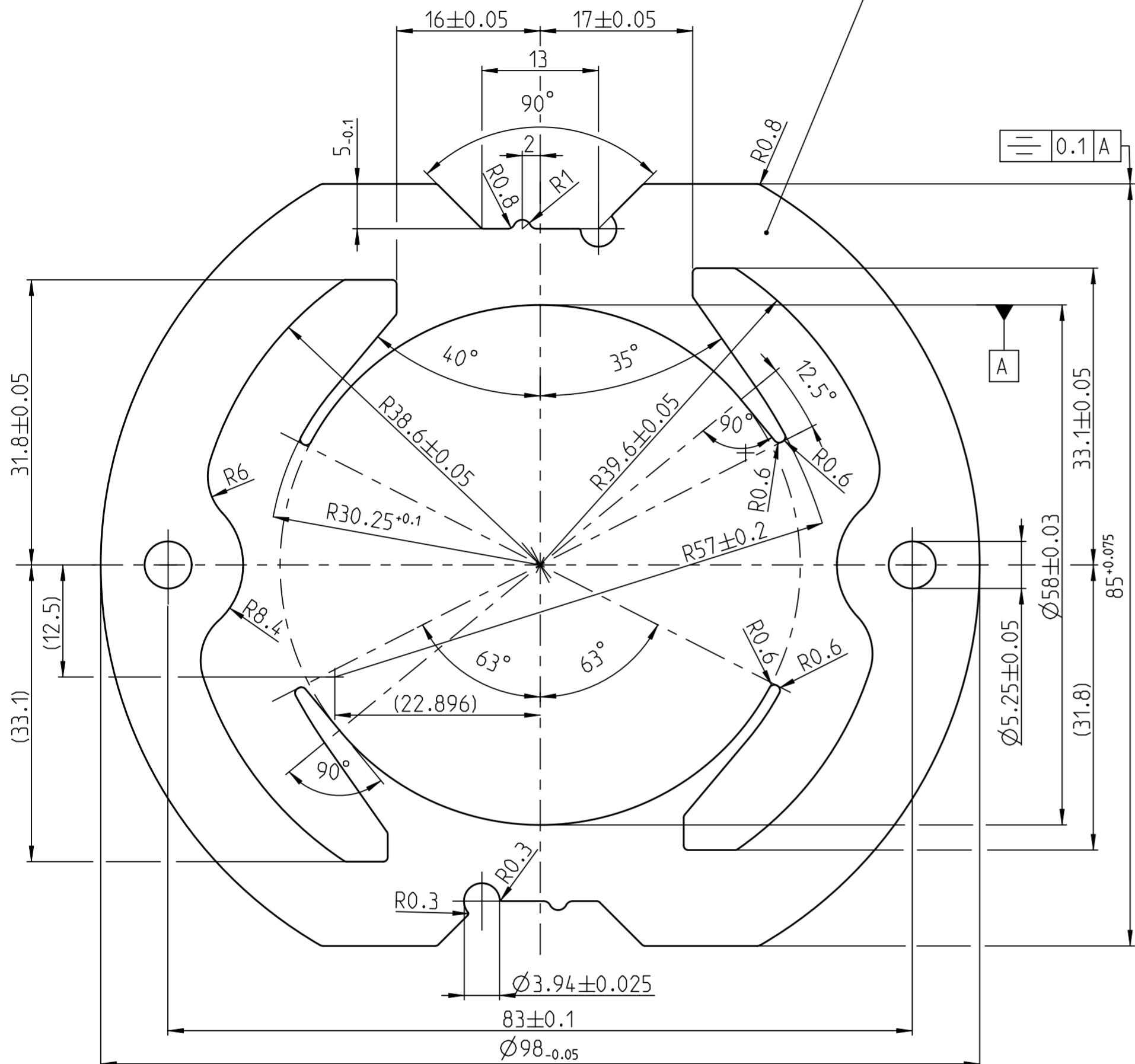


© Robert Bosch Power Tools GmbH. Alle Rechte vorbehalten, auch bzgl. jeder Verfertigung, Verwendung, Reproduktion, Bearbeitung, Weitergabe sowie für den Fall von Schutzrechtsmeldungen.

© Robert Bosch Power Tools GmbH. All rights reserved, also regarding any disposal, exploitation, reproduction, editing, distribution, as well as in the event of applications for industrial property rights.

INTERLOCKED UPON AGREEMENT;  
SUPPLIERS SPECIFIC

Verknuepfung nach Vereinbarung;  
Lieferanten spezifisch



\* MEASURED ON PRESSURE RELIEF  
ON THE REPEAD PRESS OF 20 kN

\* Gemessen nach erfolgter Druckentlastung  
der Nachpressung von 20 kN

HOLDING FORCE OF LAMINATIONS: F=MIN. 180 N  
(MEASURED IN AXIAL DIRECTION)

Haltekräft Lamelle zu Lamelle: F=min. 180 N  
(gemessen in Achsrichtung)

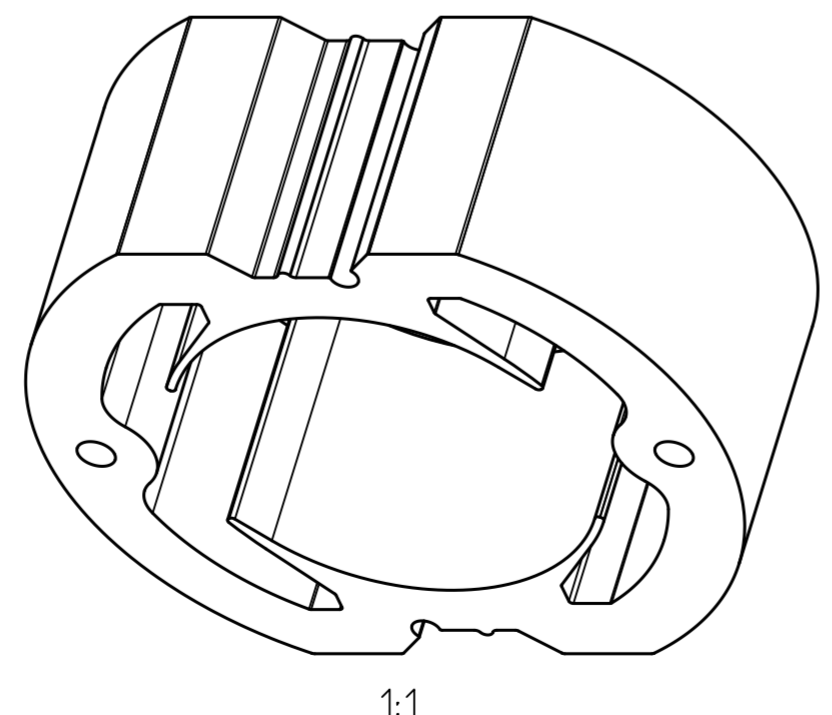
GENERALLY :  
allgemein gilt:

MAX. ALLOWED RADIUS 0.5  
max. zulaessiger Radius 0.5

BURR HEIGHT MAX. 0.05  
max. Grathoehe 0.05

SPEC. ELECTR. RESISTANCE  
 $\rho = \text{MIN. } 24 \mu\Omega\text{cm}$

spez. elektr. Widerstand:  
 $\rho = \text{mind. } 24 \mu\Omega\text{cm}$



1:1

SUPPLIER SPECIFIC DEVIATIONS AFTER AGREEMENT  
POSSIBLE

Lieferantenspezifische Abweichungen nach  
Vereinbarung moeglich

CAD-DATA OF THE CROSS SECTION OUTLINE AVAILABLE ON REQUEST

CAD-Daten der Schnittkontur auf Anfrage verfuegbar

Sach Nr. PART No.	L1
1 619 P15 005	35
1 619 P15 004	40
1 619 P15 003	48
1 619 P15 006	55

AA	aa82le	211	PT/ETM3	03.08.2018
Ind./Change/Aend.	YYYYMMDD	Drawn/Gez.	Checked/Gepr.	Releas./Freig.
Treatment/Behandlung	Missed details/Fehlende Angaben			Size/Gst.
Mat./Stoff	From/Aus			
Lang./Spr.en/de	Wght./Gew.	BOSCH		Sheet/Bl. 1/1
Crit. P.	Scale/M.slab	Mat.meets/Stoffe	s/Syst.	Doc.type
MNR 1 609 922 511	2:1	N2580-1	PE	DRW 1 609 922 511
Repl. for		Repl. by		DP/TD
				Ind. AA
				Format A2

ISO sys.of limits a.fits/ISO-Sys.Grenzm.u.Pass.		ISO 286-2:2013-08	
size/Mass	tol.class	limit dev./Grenzabmass	
>	≤	Tol.-kl. lower/unter.	upper/ober.
50	80	JS9	-0.037 0.037
-	-	-	-
general tolerances acc.to/Allgemeintoleranzen n.			
dimensional tol./Masstol.		tol.class/T.-kl.	
ISO 2768-1:1989-11		m	
geometrical tol./Form-u.Lagetol.		tol.class/T.-kl.	
ISO 2768-2:1989-11		H	
≥ 0.5	> 3	> 6	> 30
≤ 3	≤ 6	≤ 30	> 120
			> 400
			> 1000
non-toleranced dimensions/Nicht tolerierte Masse			
±0.1	±0.1	±0.2	±0.3
			±0.5
			±0.8
non-tol.broken edges/Nicht tol.gebrochene Kanten			
±0.2	±0.5	±1	
angles, length of the shorter side/Winkel, Laenge des kuerzeren Schenkels			
≤ 10	> 10	> 50	> 120
	≤ 50	≤ 120	> 400
			> 1000
±1°	±0°30'	±0°20'	±0°10'
			±0°5'
all non-dimensioned edges of undef.shape acc.to/Alle nicht bem. Kanten mit unbestimmter Form n.			
ISO 13715:2000-06			
surface texture according to/Oberflaechenbeschaffenheit nach			
ISO 1302:2002-02			
all linear dimensions in/Alle Laengenmasse in		mm	
size according to/Masse nach			
ISO 14405-1:2010-12			
envelope principle/Huellprinzip			ⓔ
not released			