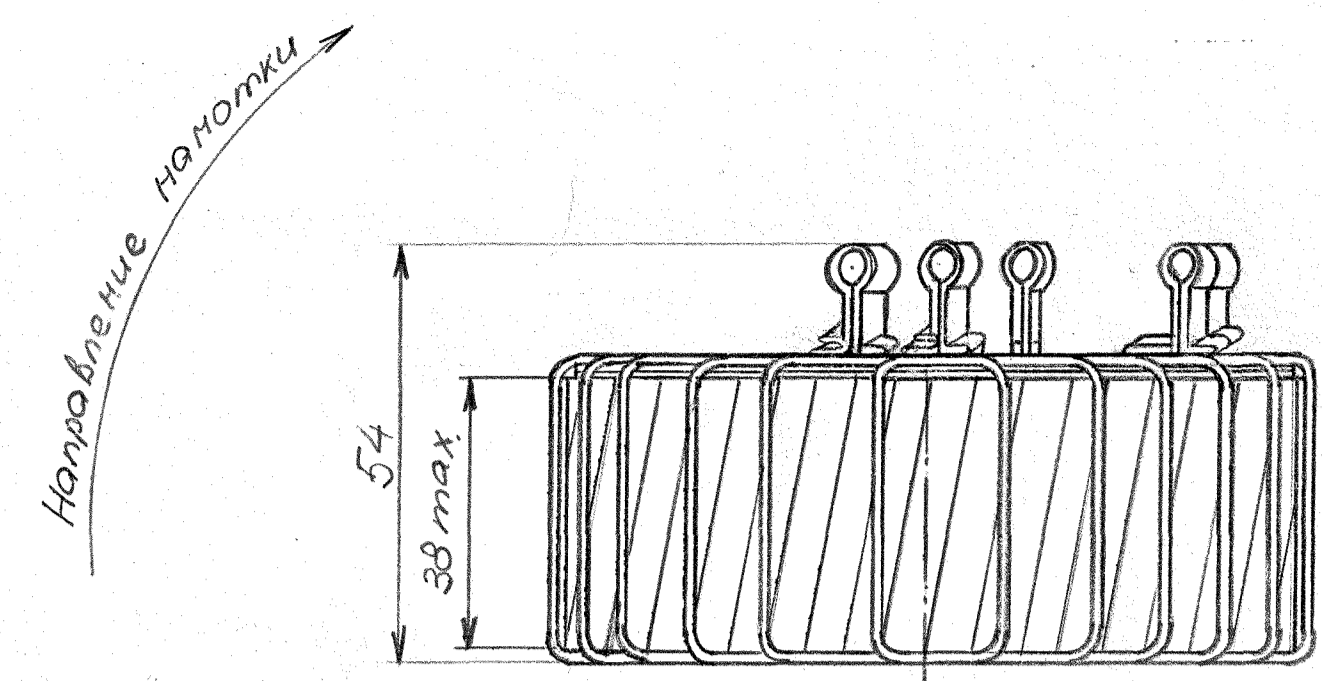
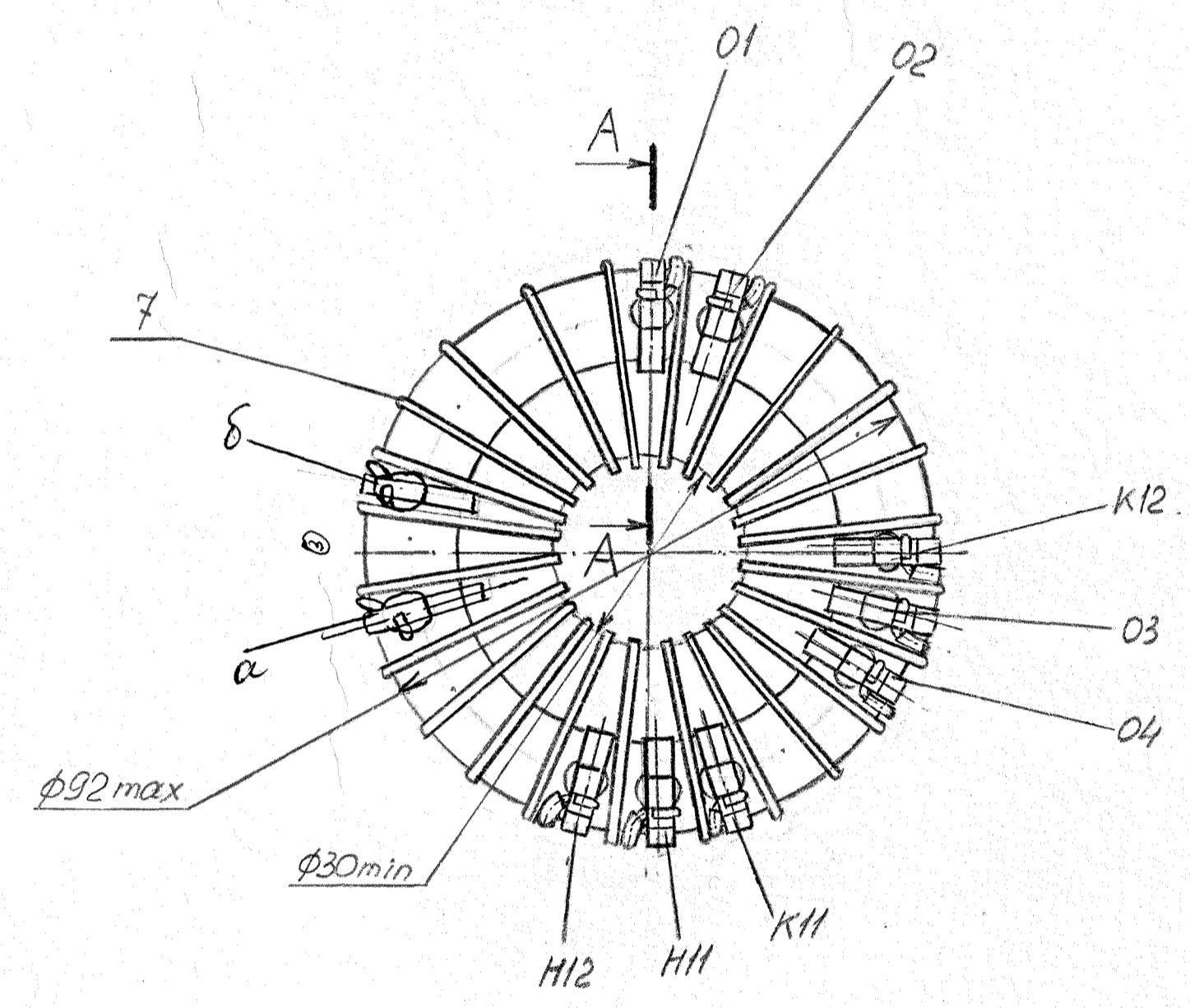


Рис.1



Направление укладки витков



A-A (2:1)

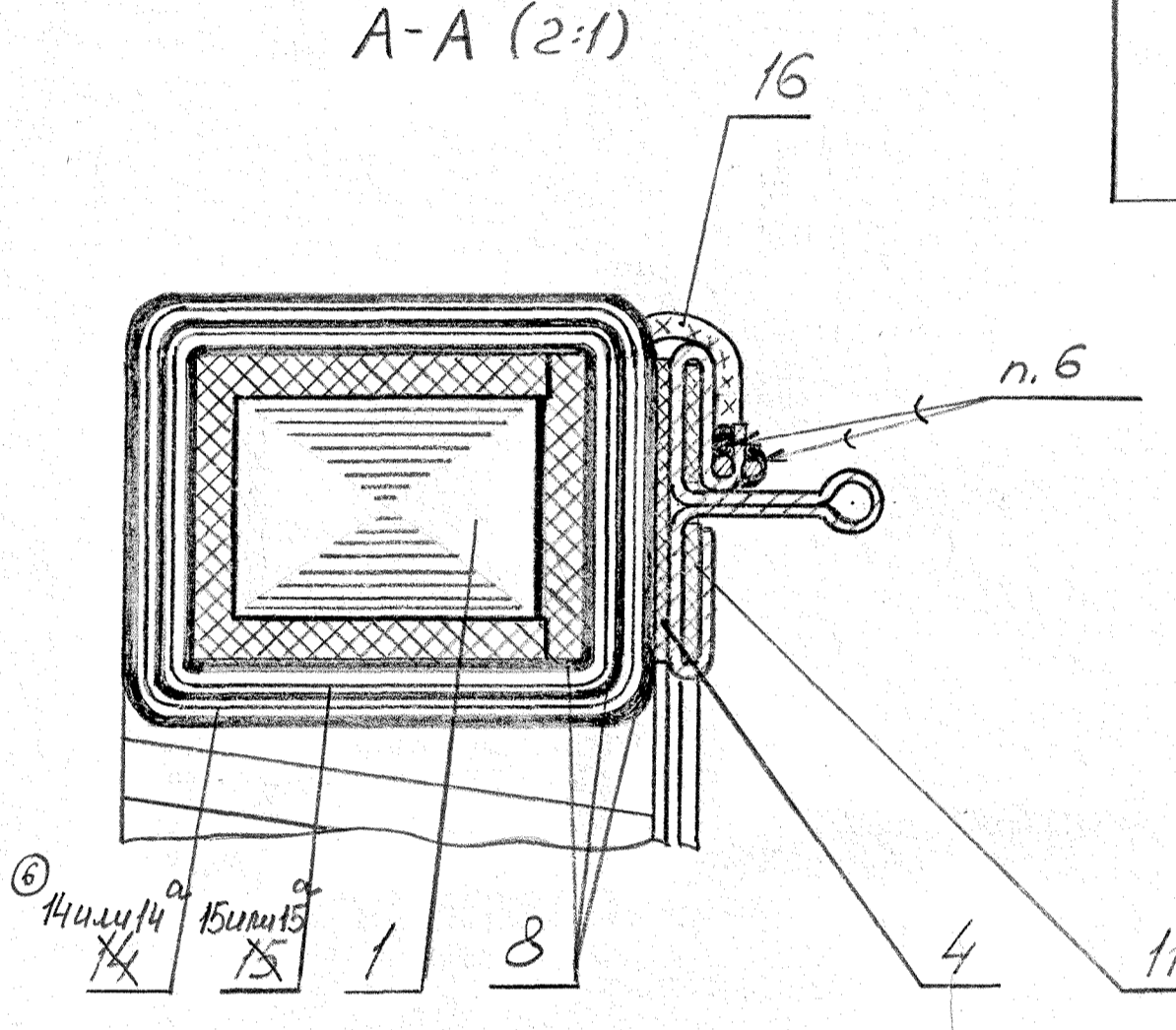
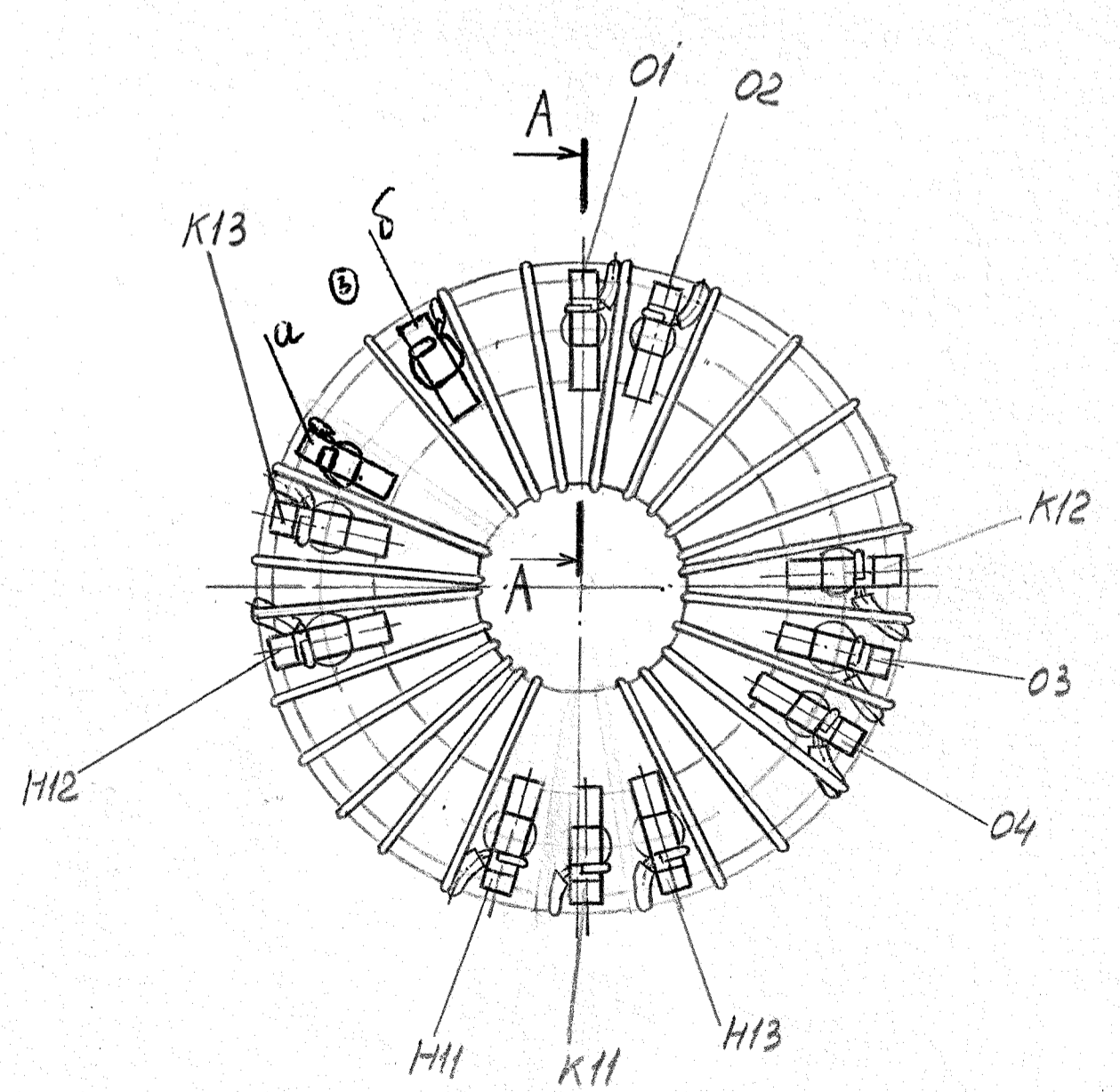


Рис.2
Остальное см. Рис.1



A-A (2:1)

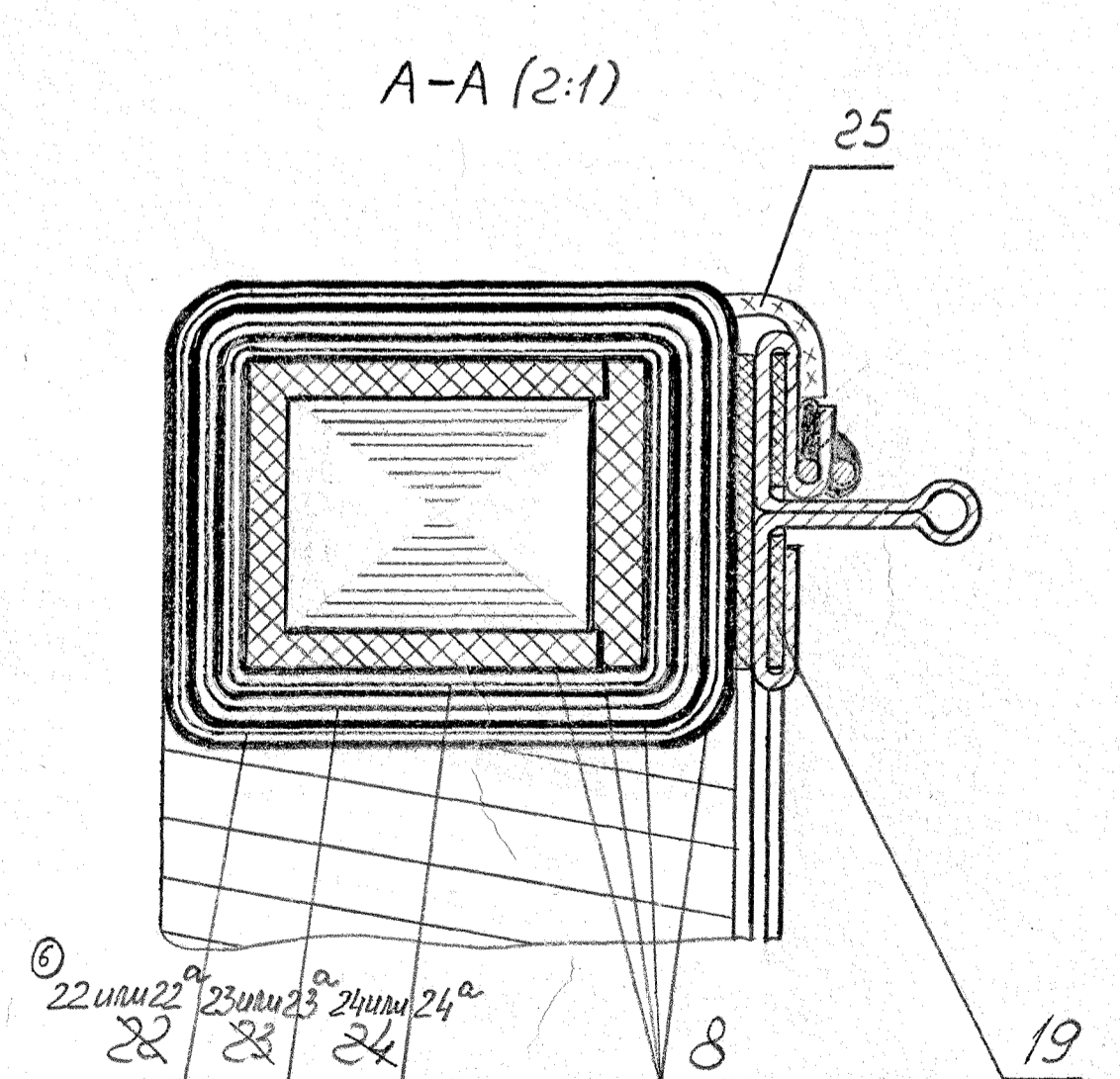


Таблица 1

Обозначение	Схема обмоток	Рис.	Данные обмоток				Межслойная изоляция		Применяемость	Масса, кг		
			Номер обмотки	Поз.	Число витков обмотки	Количество витков в ряду	Количество рядов	Выводы			Поз.	
ЦБРМ.685442.001		1	I	15	225	115	2	H11-K11	15мм	8	БТГ-420ПХПБ БТ-420	0,7 ± ±0,07
			II	10	10	10	10	H12-01	14мм			
			III	10	10	10	10	01-02	14мм			
			IV	10	10	10	10	02-K12	14мм			
			V	10	10	10	10	K12-03	14мм			
			VI	10	10	10	10	03-04	14мм			
			VII	10	10	10	10		14мм			
			VIII	10	10	10	10		14мм			
-01		2	I	24	285	145	2	H11-K11	24мм	8	БТГ-430ПХПБ БТ-430	0,65 ± ±0,065
			II	15	165	85	2	H12-01a	24мм			
			III	5	5	5	5	a-b	23мм			
			IV	5	5	5	5	b-01	23мм			
			V	5	5	5	5	01-02	23мм			
			VI	5	5	5	5	02-K12	23мм			
			VII	5	5	5	5	K12-03	23мм			
			VIII	5	5	5	5	03-04	23мм			
			IX	22	55	55	1	H13-K13	22мм			

Техническая характеристика

Обозначение	Рис.	Номер обмотки	Назначение по выводу	Напряжение при холостом ходе, В	Ток холостого хода, не более, А	Частота, Гц	Сопротивление изоляции, Ом	Напряжение насыщения, В
ЦБРМ.685442.001	1	I	H11-K11	8	0,025	2,2	100	12...18
		II	H12-01	6,6 ± 0,3				
		III	H12-02	6,9 ± 0,3				
		IV	H12-03	7,3 ± 0,3				
		V	H12-04	7,6 ± 0,3				
		VI	H12-K12	8 ± 0,3				
		VII	H12-03	8,4 ± 0,3				
		VIII	H12-04	8,7 ± 0,3				
-01	2	I	H11-K11	10	0,021	+	100	15...21
		II	H12-01	5,8 ± 0,3				
		III	H12-02	6,6 ± 0,3				
		IV	H12-03	7,1 ± 0,3				
		V	H12-04	7,6 ± 0,3				
		VI	H12-K12	8,5 ± 0,3				
		VII	H12-03	8,7 ± 0,3				
		VIII	H12-04	8,9 ± 0,3				
		IX	H13-K13	8,7 ± 0,145-91				

- Размеры для справок.
- Обмотки мотать равномерно по окружности. Перекрещивание витков в ряду не допускается.
- Стеклолакоматкань поз.8. Нарезать по диагонали шириной 15±1мм.
- Стеклолакоматкань поз.8 наложить с перекрытием 1/2 ширины.
- Выводные концы обмоток зачистить на длину 12±1мм и покрыть ПОС61 ГОСТ 21931-76
- Припой ПОС61 ГОСТ 21931-76.
- Проверить отсутствие короткозамкнутых витков. Выводы 01, 02, K12, 03 обмоток вывести петлей.
- На выводные концы обмоток одеть трубки поз. 16, 25.
- Допускается замена провода ПЭТ-155 ГОСТ 21428-75 проводом ПЭТБ-2-ТС ОСТ 16, 0.505 001-80
- Выводы обмоток выводить острым. Технические требования по ОСТ 410.075.100, заделки выводов петлей производить по черт. 36, вариант 5 приложения 3.
- Проверка сопротивления изоляции между обмотками I, II: проводить мегаомметром с напряжением 500 В.

5	ЦБРМ.121-03	48мм	280мм	7,00±0,3
4	ЦБРМ.105-00	48мм	280мм	17,01±0,6
3	ЦБРМ.121-03	48мм	280мм	29,08±0,5
2	ЦБРМ.121-03	48мм	280мм	33,94
1	ЦБРМ.685442.001	48мм	280мм	33,94

ЦБРМ.685442.001 СБ

Имя	Место	Дата
Иванов	Москва	1975

Катушка
Сборочный чертеж

ОГК