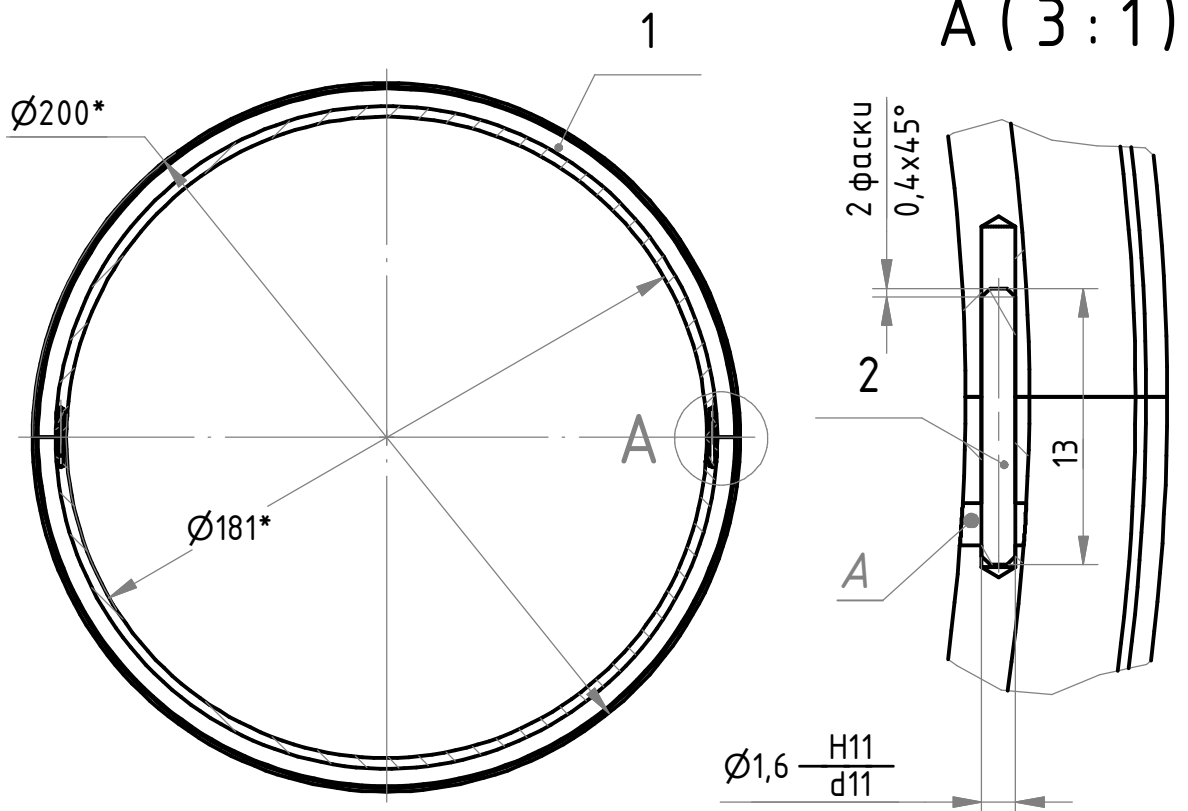


КБСТ.Э-227СБ

Перв. примен.

Справ. №



Подп. и дата

Инв. № дубл.

Формат	Зона	Поз.	Обозначение	Наименование	Кол.	Примечание
A3		1	КБСТ.Э-222	Шпуля	2	
A4		2	КБСТ.Э-226	Шпилька	2	

Взам. инв. №

- * Размеры для справок.
- Шпильки поз.3 развальцевать через отверстие А.
- Место стыка двух половинок шпули обработать по окружности, сняв все неровности и уступы с шероховатостью $\sqrt{Ra} 0,80$.
- Остальные ТТ по ОСТ4ГО.070.015

Подп. и дата

КБСТ.Э-227СБ

Инв. № подл.

Изм.	Лист	№ докум.	Подп.	Дата
Разраб.		Онуфриенко		14.07.10
Пров.				
Т.контр.				
Н.контр.				
Утв.				

Шпуля
Сборочный чертеж

Лист	Масса	Масштаб
		1:2
Лист	Листов 1	

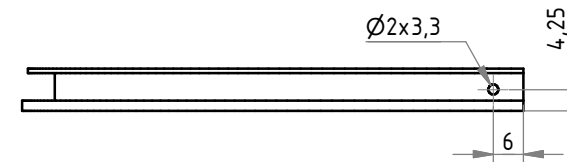
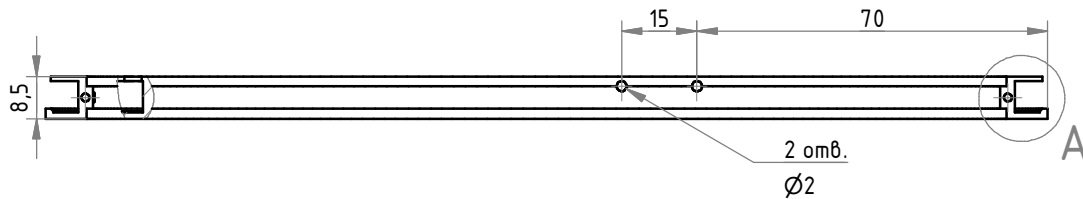


Копировал

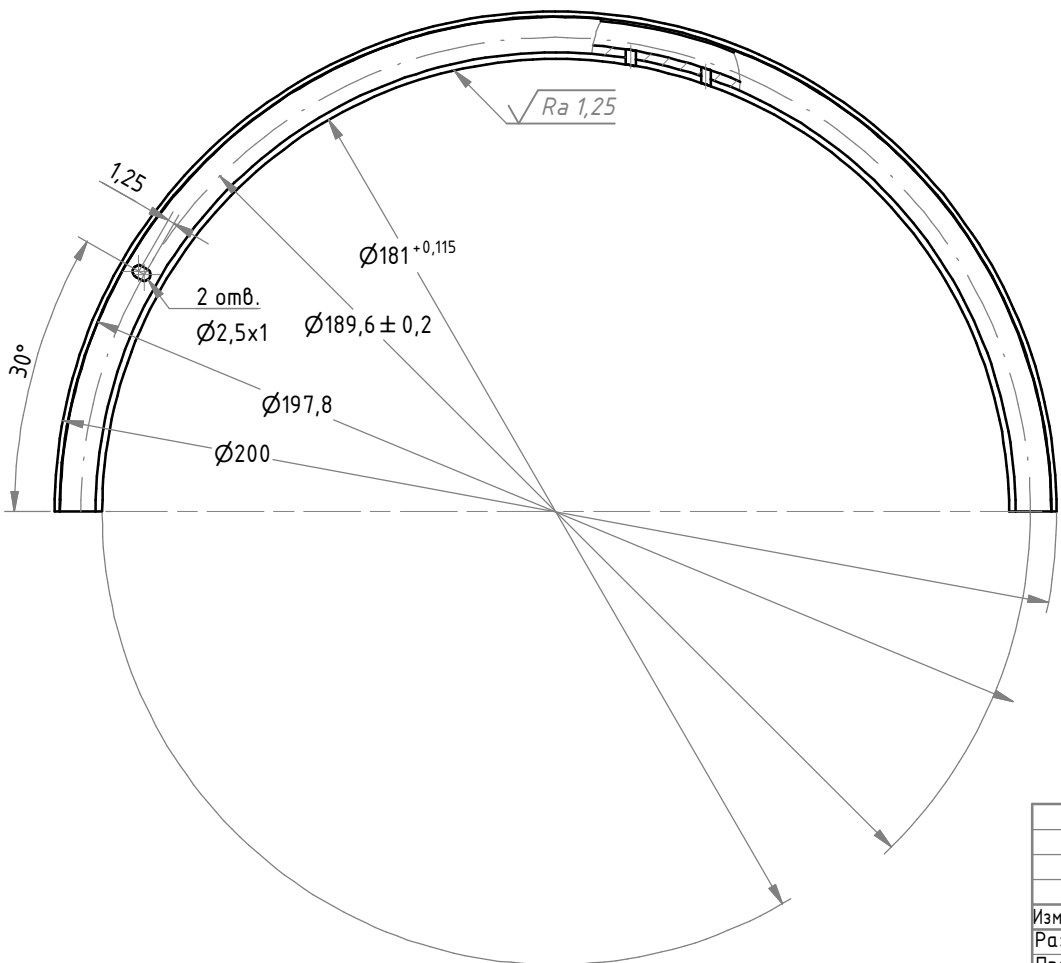
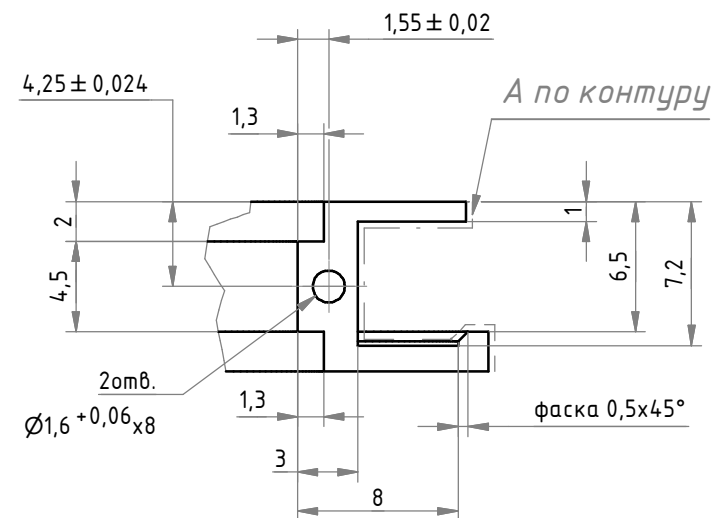
Формат А4

КБСТ.Э-222

$\sqrt{Ra\ 3,2}$



A (4 : 1)



1. Допускается замена материала на ВТ1-0, ВТ1-1.
2. Неуказанные предельные отклонения размеров: валы - h12, отверстия - H12, остальные ±IT12/2.
3. Шероховатость поверхности A - $\sqrt{Ra\ 0,80}$.
Острые кромки поверхности A притупить.
4. Остальные ТТ по ОСТ4ГО.070.014.

Перв. примен.
Справ. №
Подп. и дата
Инв. № дубл.
Взам. инв. №
Подп. и дата
Инв. № подл.

				КБСТ.Э-222				
Изм.	Лист	№ докум.	Подп.	Дата	Шпуня	Лит.	Масса	Масштаб
Разраб.		Онуфриенко		15.06.10			0,046	1:1
Пров.						Лист	Листов 1	
Т.контр.								
Н.контр.					ПТЗВ			
Утв.								

Копировал

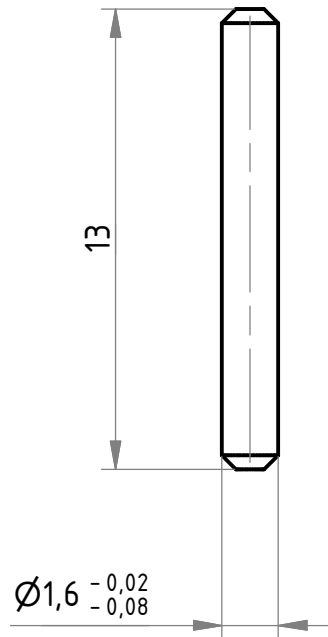
Формат А3

КБСТ.Э-226

√ Ra 3,2

Перв. примен.

Справ. №



1. Неуказанные фаски 0,4x45°.
1. Покрытие Цбхр, площадь покрытия 67 мм²
2. Остальные ТТ по ОСТ4ГО.070.014.

Подп. и дата

Инв. № дубл.

Взам. инв. №

Подп. и дата

Инв. № подл.

КБСТ.Э-226

Изм.	Лист	№ докум.	Подп.	Дата
Разраб.		Онуфриенко		14.07.10
Пров.				
Т.контр.				
Н.контр.				
Утв.				

Шпилька

Сталь 45

Лист	Масса	Масштаб
	0,0002	5:1
Лист	Листов 1	



Копировал

Формат А4