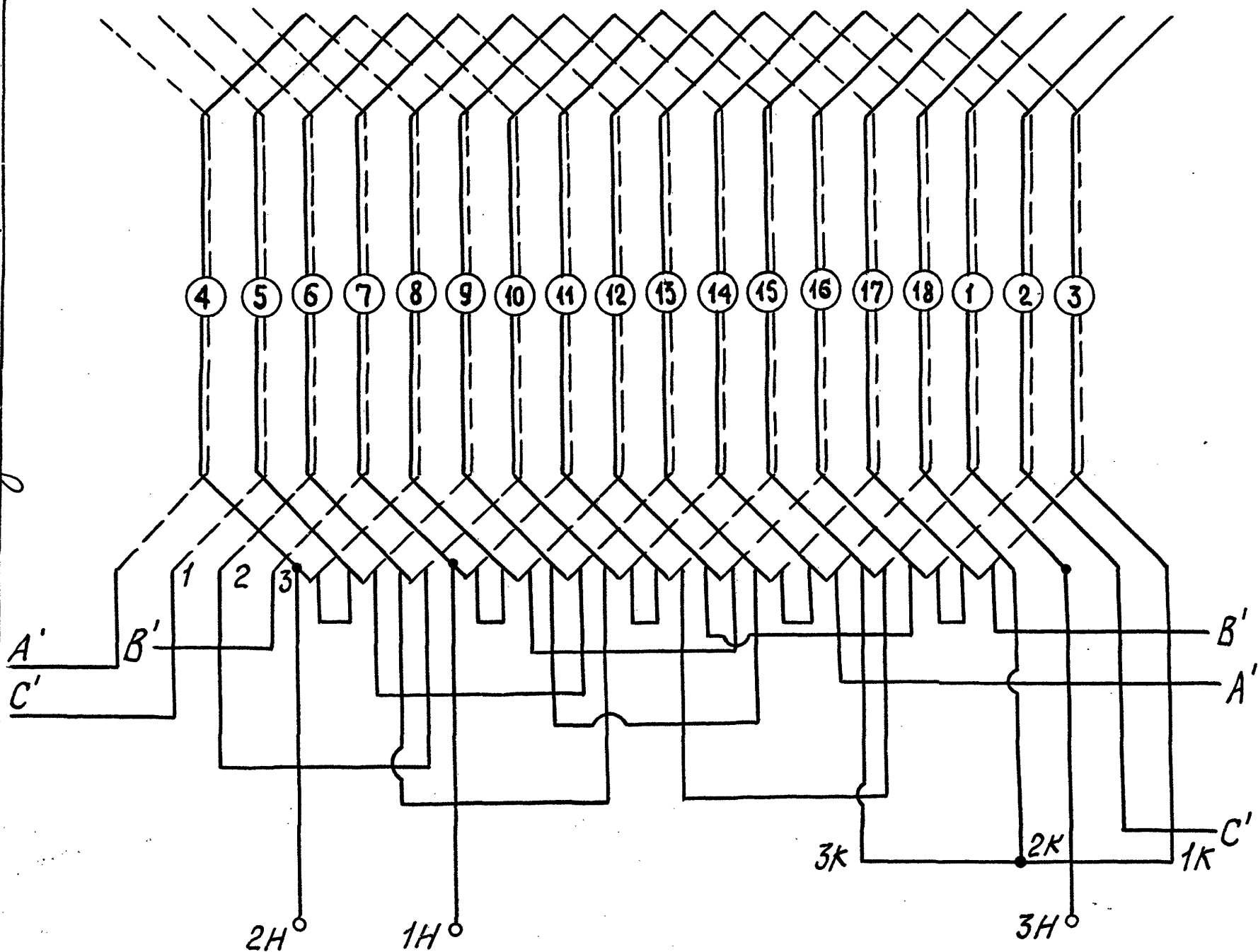


Схема обмотки статора



Копировал  
Формат 22

Инв. № подл.	Подп. и дата	Взам. инв. №	Инв. № дубл.	Подп. и дата	Справ. №	Перв. примен.
514-290	20.05.79	514-290	514-290	25.12.06	034	034
514-290	11.7.75	514-290	514-290	01.27.12.86		