

1. Переход одной части катушки в другую осуществляется со стороны выводов.
2. На каждую шайбу наложить по 5 дандажей из ленты стеклянной поз.3 в два слоя.
3. Катушку пропитать лаком КО-916К и покрыть эмалью КО-935 площадью 11 дм².
4. Выводные концы лудить оловом Д2 ГОСТ 860-80 на длине 25мм. площадь покрытия 0,3 дм².
5. Начало "Н" конец "К" катушки и ф.о. маркировать шрифтом 7-Пр3 ГОСТ 26.020-80.
6. Концы ленты поз.3 подклеить дек. стирном высшего сорта ГОСТ 6034-5174.
7. Катушки изготовить согласно техническим условиям ОТА.555.01.6.
8. Мотать по раскладке: 1 ряд - 5 витков, 2 ряд - 12 витков.

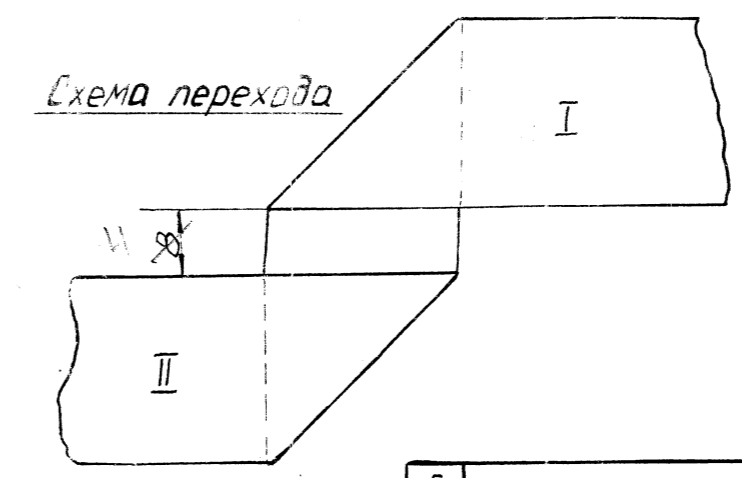
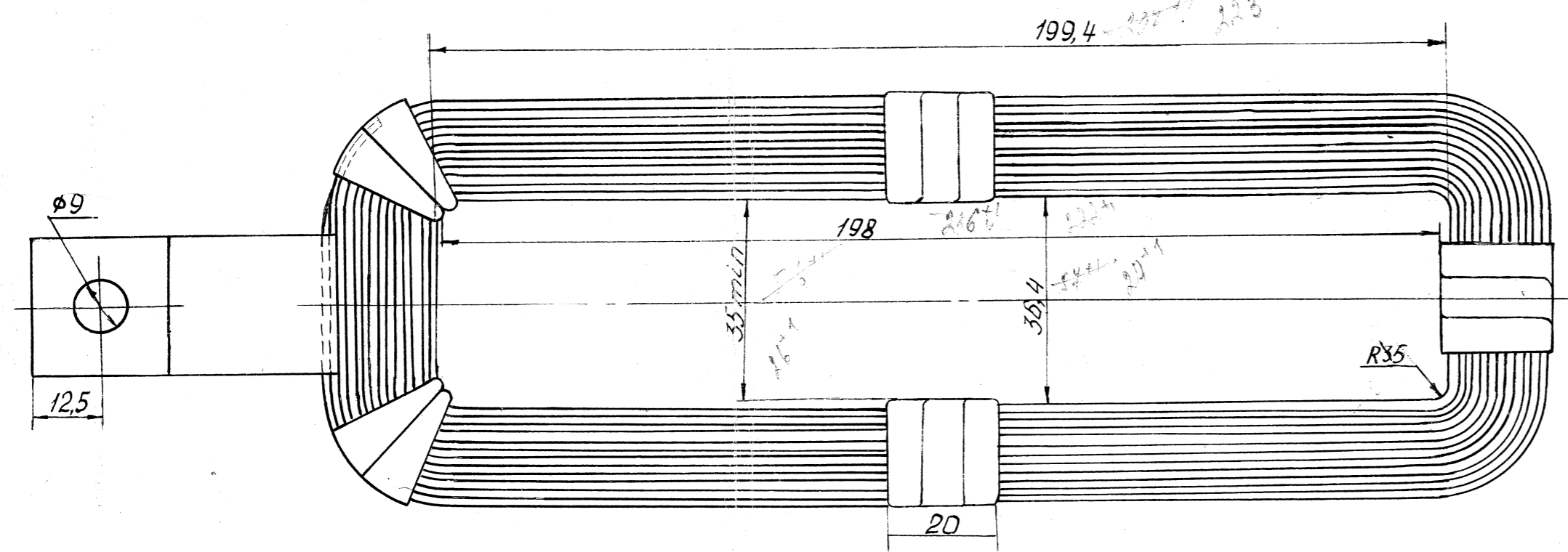
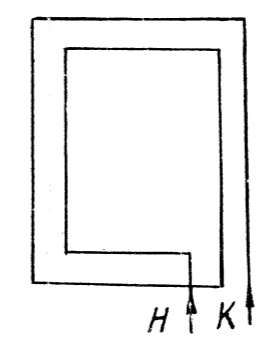


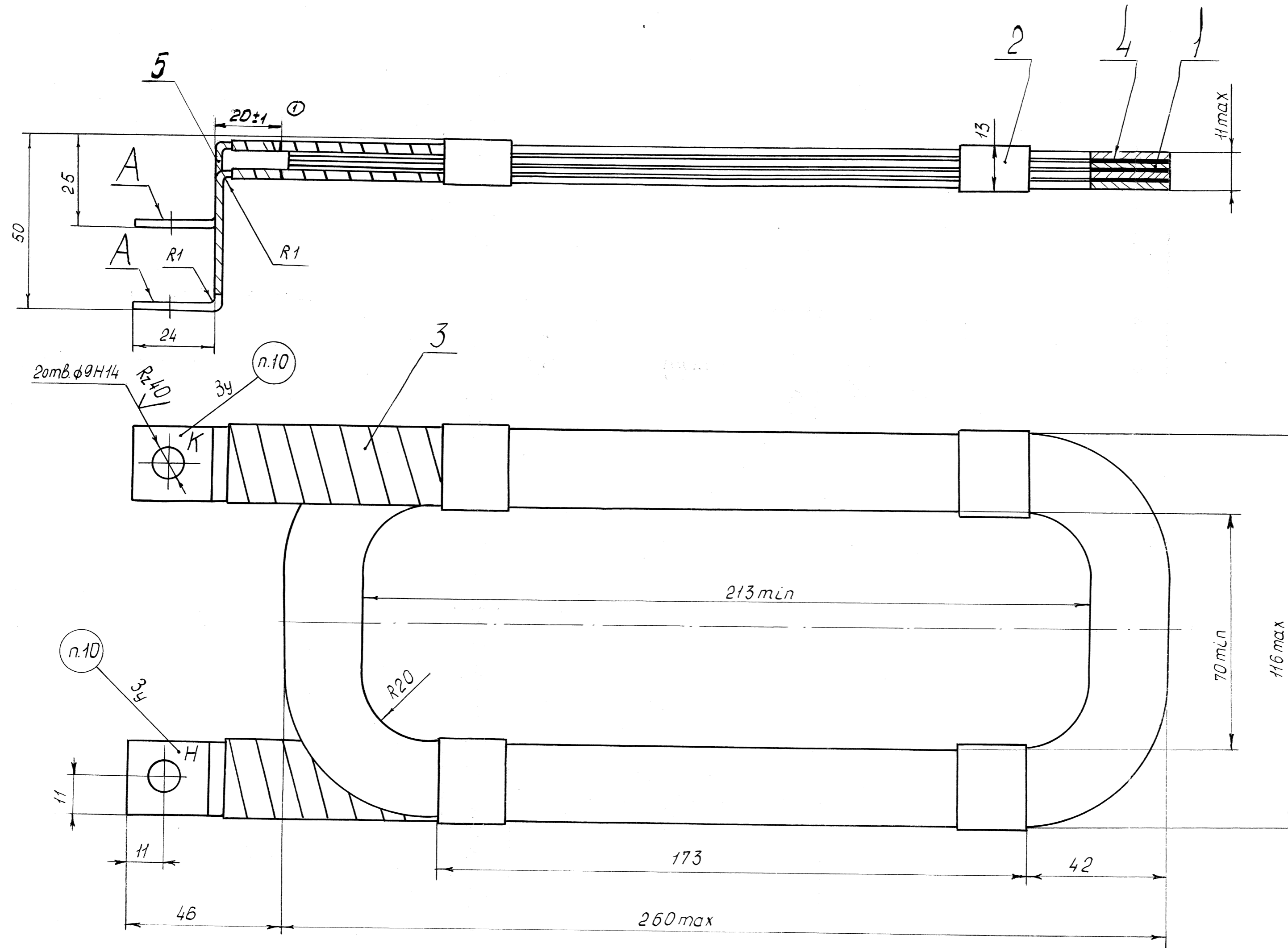
схема намотки со стороны якоря



КОНСТРУКТОР

5	стекломиконит ГФК-ТМ-30-0,3-ГОСТ 8727-78 25x1000	10	0,015	
4	Провод медный по од	1	445,85	
3	лента ЛЭС-0,1x20 ГОСТ 5937-81, L=3000	1		
2	лента медная АММ-0,5x10 ГОСТ 434-78, L=160	1	0,035	
1	лента медная АММ-0,5x10 ГОСТ 434-78, L=210	1	0,045	
№/лп	Обозначение	Наименование	кол.	Примечание
Тип: АПО-20-400, АПО-20-1000, ПП-20-500				
2	ТА.600-85	Катушка полюсная (дополнительная)	5ТА.526.636.	
4	ТА.91-85		Литера	Масса
Лит. код изм	Документ и его №	Подпись	Дата	Масштаб
Констр.	Гударев			Б 3,25 1:1
Руч. зр.	Господынюк			Лист: 1 Всего листов: 1
Гл. техн.	Ладыкин			48
Н. контр.	Гриднева			
Гл. констр.	Файнштейн			

При заказе
 Соблюдать требования
 01-1874-62
 Конструктор Нефедова



сорта ГОСТ 6034-74.

- 7. Ленту поз.2 наложить в 2 слоя внахлест.
- 8. Ленту поз.3 наложить в 2 слоя с перекрытием 1/2 ширины.
- 9. Стекломиканит поз.4. обрезать по контуру ленты медной поз.1.

- 10. Маркировать обозначения Н, К и фабричный номер шрифтом ПО-5 ГОСТ 2930-62.
- ① Н. Выводные концы обмоточной меди в местах изгиба изолировать стеклолакотканью поз.5 с перекрытием 1/2 ширины и лентой поз.3 в 2 слоя с перекрытием 1/2 ширины.

- 4. Покрытие эмаль КО-935 красно-коричневая ТУ 16-504.021-77. V. °180°С-С. Площадь покрытия 4,3дм².
- 5. Ленту поз.2,3 пропитать в лаке КО-916 к ТУ 6-02-690-76.
- 6. Концы ленты поз.2,3 клеить декстрином высшего сорта

- 1. Неуказанные предельные отклонения размеров ± 17/17/2.
- 2. Покрытие поверхностей А Гор.02. Площадь покрытия 0,1дм².
- 3. Катушку пропитать в лаке КО-916 к ТУ 6-02-690-76 два раза.

Соблюдать требования 01-1874-62

Конструктор Красилова И.В. 23.10.84

ЕСКД

5TA.527.032CB				Лист	Масса	Масштаб
Катушка полюсная				01	1,42	1:1
Сборочный чертеж				Лист	Листов 1	
1	-	71565-83	КС	9.10.83		
Изм.	Лист	№ док.ум.	Подп.	Дата		
		Красилова		23.10.84		
		Пров. Ульяничев		15.11.80		
		Принял Ульяничев		13.11.80		
		Т.контр. Евтушенко		29.12.80		
		Н.контр. Кондюрина		18.08.81		
		Утв. Глухов		28.11.80		

Справ. №		Перв. примен		Формат	ЗОНА	Поз.	Обозначение	Наименование	Кол.	Приме-чание
941		Тип 10-20-50								
								Документация		
				22			5ТА.527.032СБ	Сборочный чертеж		
								Материалы		
						1		Лента медная по ОТА 250.445.84	1	
								Лента ЛЭС 0,1 × 20 ГОСТ 5937-81		
						2		L = 150 мм	4	
						3		L = 800 ¹²³⁰ мм	2	
						4		Стекломиканит ГФК-ТТ-1-30-0,25 ГОСТ 8727-78 B=120мм, L=265мм	3	0,0159кг
						5		Стеклолакомкань ЛСК-155/180-0,15 ГОСТ 10156-78 b = 16 мм L = 260 мм	2	

СТРУКТУРА

Учв. № подл.	Подп. и дата	Взам. Учв. №	Учв. № дубл.	Подп. и дата
62 668	Алексеев 17.11.80			
1	-	ТА565-83	К.Г.	31.05.83
Узм. лист	№ докум.	Подп.	Дата	
Разраб.	Красилова	С.А.	22.10.80	
Пров.	Ульяничев	С.К.	13.11.80	
Т. контр.	Евтушенко	В.И.	29.12.80	
Н. контр.	Кондюрина	М.	10.02.81	
Учв.	Глухов.	В.С.	28.11.80	

5ТА.527.032

Катушка
полюсная

Лист	Лист
01	01

Копия

Формат	Зона	Поз.	Обозначение	Наименование	Кол.	Примечание
				<u>Документация</u>		
22			5ТА.527.032СБ	Сборочный чертеж		
				<u>Материалы</u>		
		1		Лента медная по ОТА.250.445.84	1	
				Лента ЛЭС 0,1 × 20 ГОСТ 5937-81		
		2		L = 150 мм	4	
		3		L = 800 ¹²³⁰ мм	2	
		4		Стекломиканит ГФК-ТТ-1-30-0,25 ГОСТ 8727-78 B = 120 мм, L = 265 мм	3	0,0159 кг
		5		Стеклолакоматкань ЛСК-155/180-0,15 ГОСТ 10156-78 b = 16 мм L = 260 мм	2	

перв. примен
Тип 10-20-50

справ. №

941

Подп. и дата

Инв. № дубл.

Взам. инв. №

Подп. и дата
Иванов 17/11/81

Инв. № подл.
62 668

1	-	ТА565-83	Л.Г.	31.05.83
Изм.	Лист	№ докум.	Подп.	Дата
Разраб.	Красилова	Л.Г.	22.10.80	
Пров.	Ульяничев	С.К.	13.11.80	
Т. контр.	Евтушенко	В.И.	29.12.80	
Н. контр.	Кондюрина	Л.С.	10.02.81	
Утв.	Глуков	Л.С.	28.11.80	

5ТА.527.032.

Катушка
полюсная

Лист	Лист	Листов
01		1

49

Красилова Л.Г.