

## **Техническое задание**

**на поставку** комплекса оборудования для намотки/размотки кальциевого прутка

### **СОДЕРЖАНИЕ**

#### **РАЗДЕЛ 1. ОБЩИЕ СВЕДЕНИЯ**

Подраздел 1.1 Наименование

Подраздел 1.2 Сведения о новизне

Подраздел 1.3 Код ОКП

#### **РАЗДЕЛ 2. ОБЛАСТЬ ПРИМЕНЕНИЯ**

#### **РАЗДЕЛ 3. УСЛОВИЯ ЭКСПЛУАТАЦИИ**

#### **РАЗДЕЛ 4. ТЕХНИЧЕСКИЕ ТРЕБОВАНИЯ**

Подраздел 4.1 Основные характеристики оборудования

Подраздел 4.2 Требования по надежности

Подраздел 4.3 Требования к конструкции, монтажно-технические требования

Подраздел 4.4 Требования к материалам и комплектующим оборудования

Подраздел 4.5 Требования к стабильности параметров при воздействии факторов внешней среды

Подраздел 4.6 Требования к электропитанию

Подраздел 4.7 Требования к контрольно-измерительным приборам и автоматике

Подраздел 4.8 Требования к комплектности

#### **РАЗДЕЛ 5. ТРЕБОВАНИЯ ПО ПРАВИЛАМ СДАЧИ И ПРИЕМКИ**

Подраздел 5.1 Порядок сдачи и приёмки

Подраздел 5.2 Требования по передаче заказчику технических и иных документов при поставке оборудования

#### **РАЗДЕЛ 6. ТРЕБОВАНИЯ К ТРАНСПОРТИРОВАНИЮ**

#### **РАЗДЕЛ 7. ТРЕБОВАНИЯ К ХРАНЕНИЮ**

#### **РАЗДЕЛ 8. ТРЕБОВАНИЯ К ОБЪЁМУ И/ИЛИ СРОКУ ПРЕДОСТАВЛЕНИЯ ГАРАНТИЙ**

#### **РАЗДЕЛ 9. ТРЕБОВАНИЯ К ОБСЛУЖИВАНИЮ**

#### **РАЗДЕЛ 10. ТРЕБОВАНИЯ ПО БЕЗОПАСНОСТИ**

#### **РАЗДЕЛ 11. ТРЕБОВАНИЯ К КАЧЕСТВУ И КЛАССИФИКАЦИИ ОБОРУДОВАНИЯ**

#### **РАЗДЕЛ 12. ТРЕБОВАНИЯ К КОЛИЧЕСТВУ И СРОКУ (ПЕРИОДИЧНОСТИ) ПОСТАВКИ**

#### **РАЗДЕЛ 13. ТРЕБОВАНИЕ К ФОРМЕ ПРЕДСТАВЛЯЕМОЙ ИНФОРМАЦИИ**

#### **РАЗДЕЛ 14. ТРЕБОВАНИЯ К ТЕХНИЧЕСКОМУ ОБУЧЕНИЮ ПЕРСОНАЛА ЗАКАЗЧИКА**

## РАЗДЕЛ 1. ОБЩИЕ СВЕДЕНИЯ

Подраздел 1.1 Наименование
Комплекс оборудования для намотки/размотки кальциевого прутка.
Подраздел 1.2 Сведения о новизне
Поставляемое оборудование должно быть новым (не бывшим в употреблении, не восстановленным), не являться выставочным образцом, свободным от прав третьих лиц.
Подраздел 1.3 Код ОКП
382000

## РАЗДЕЛ 2. ОБЛАСТЬ ПРИМЕНЕНИЯ

Намотка/размотка кальциевого прутка.
--------------------------------------

## РАЗДЕЛ 3. УСЛОВИЯ ЭКСПЛУАТАЦИИ

Место установки – внутри помещения. Температура окружающей среды – от +10 до +40 С <sup>0</sup> Режим работы – периодический
--

## РАЗДЕЛ 4. ТЕХНИЧЕСКИЕ ТРЕБОВАНИЯ

Подраздел 4.1 Основные характеристики оборудования
Комплекс оборудования должен обеспечить намотку кальциевого прутка в полуавтоматическом режиме со скоростью не менее 5м/с. Комплекс оборудования для намотки/размотки кальциевого прутка должен состоять из: - станка намотки прутка (приемное устройство); - станка размотки прутка (отдающее устройство); - технологического барабана неразборного; <b><u>1. Станок намотки (приемное устройство):</u></b> Характеристики исходного материала: Кальциевый пруток диаметром от 4 до 10мм; Температура от +15 до +100°С. <i>Характеристики станка намотки:</i> Тип устройства – пинольное одинарное Грузоподъемность, кг – 3000; Диапазон рабочих скоростей, м/с – 0,5-10; Диаметр кабеля и шаг раскладки, мм - 2-25 или 5-50; Установленная мощность, кВт - 11,25; Метод регулирования скорости - частотный преобразователь; Выносной пульт управления станком намотки (проводной) – с установкой на дистанцию не менее 25,0м. Время аварийной остановки не более, сек – 5; Температурный диапазон работы - 0°С до +100°С; Масса, кг – до 1000кг; Габаритные размеры устройства (ДхШхВ), мм - 1800х1650х1400; Размеры барабана, мм – по согласованию с заказчиком. Должен быть оборудован транспортировочными отверстиями

## **2. Станок размотки (отдающее устройство):**

Характеристики исходного материала:

Кальциевый пруток диаметром от 4 до 10мм;

Температура от 0 до +100°C.

*Характеристики станка размотки:*

Тип устройства – пинольное одинарное;

Грузоподъемность, кг – 3000,0;

Диапазон рабочих скоростей, м/с – 0,1 - 10,0;

Установленная мощность, кВт – нет;

Тип тормозного устройства - Дисковый тормоз;

Температурный диапазон работы - 0°C до +50°C;

Масса, кг – до 1000,0;

Габаритные размеры устройства(ДхШхВ), мм - 1800х1650х1400;

Размеры барабана, мм – по согласованию с заказчиком.

Должен быть оборудован транспортировочными отверстиями

## **3. Технологический барабан неразборный :**

Характеристики исходного материала:

Кальциевый пруток диаметром от 4 до 10мм;

Температура от 0 до +100°C.

*Характеристики барабана неразборного:*

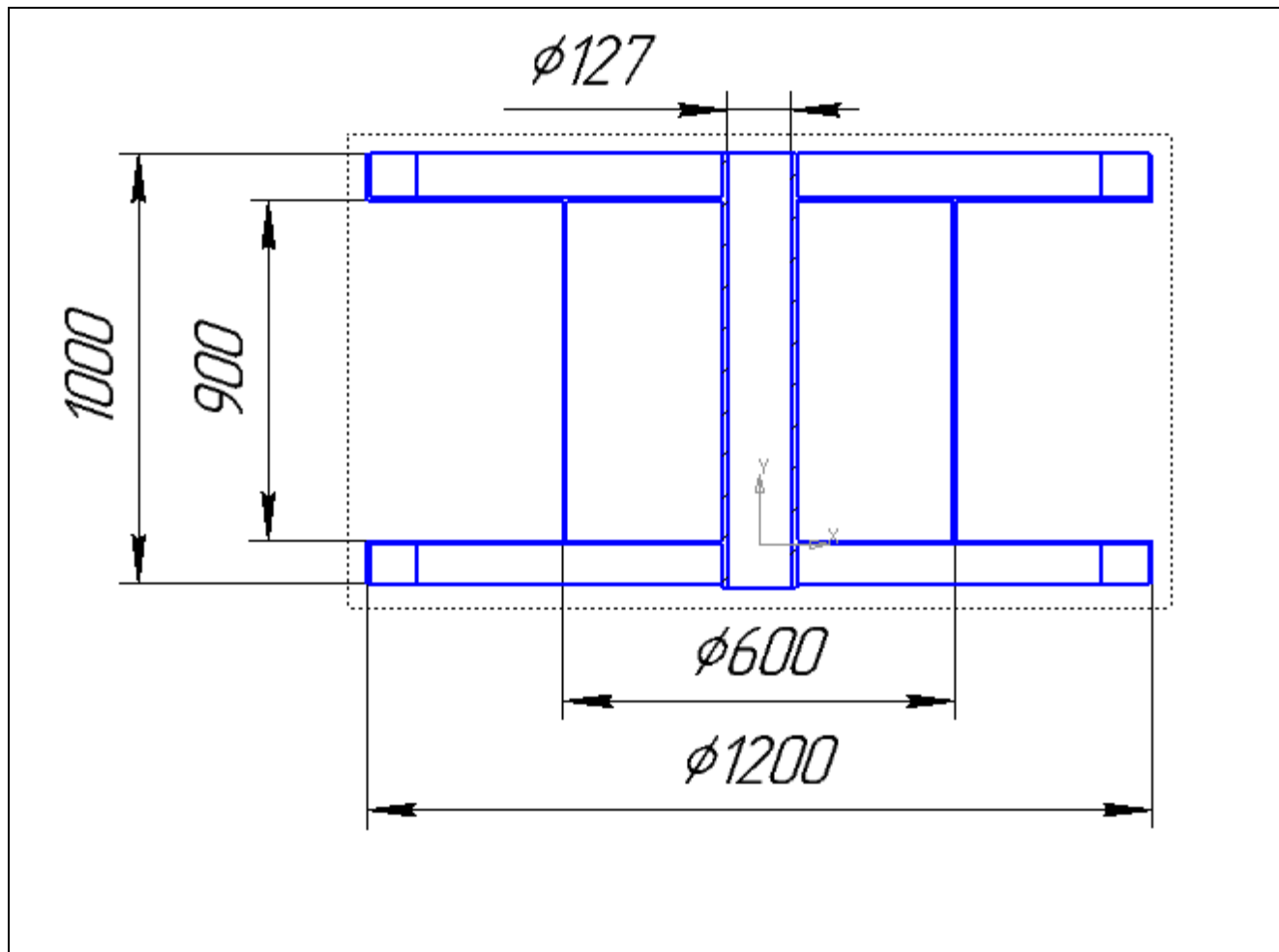
Тип барабана - стальной неразборный;

Максимальная рабочая скорость, м/с – 5;

Максимальная грузоподъемность, кг – 3000,0;

Масса, кг – до 250,0;

Фланцы технологического барабана должны быть выполнены без сварных швов, для уменьшения тепловой деформации с ребрами жесткости, отверстиями для захвата подъемным сооружением и ребордой на фланцах для увеличения опорной площади.



Подраздел 4.2 Требования по надежности	
Средняя наработка на отказ, ч, не менее	10000
Подраздел 4.3 Требования к конструкции, монтажно-технические требования	
Согласно условиям договора	
Подраздел 4.4 Требования к материалам и комплектующим оборудования	
Согласно условиям договора	
Подраздел 4.5 Требования к стабильности параметров при воздействии факторов внешней среды	
Нет дополнительных требований	
Подраздел 4.6 Требования к электропитанию	
Нет дополнительных требований	
Подраздел 4.7 Требования к контрольно-измерительным приборам и автоматике	
Нет дополнительных требований	
Подраздел 4.8 Требования к комплектности	
В соответствии с договором поставки	

## РАЗДЕЛ 5. ТРЕБОВАНИЯ ПО ПРАВИЛАМ СДАЧИ И ПРИЕМКИ

Подраздел 5.1 Порядок сдачи и приёмки	
Сдача и приёмка после проведения приёмосдаточных испытаний	
Подраздел 5.2 Требования по передаче заказчику технических и иных документов при поставке оборудования	
Вместе с оборудованием поставляется эксплуатационная документация в соответствии с ГОСТ 2.601-2006.	

## РАЗДЕЛ 6. ТРЕБОВАНИЯ К ТРАНСПОРТИРОВАНИЮ

Транспортирование автомобильным или ж/д транспортом.

## РАЗДЕЛ 7. ТРЕБОВАНИЯ К ХРАНЕНИЮ

Оборудование должно храниться в помещении, в упакованном виде до момента проведения монтажных работ.

## РАЗДЕЛ 8. ТРЕБОВАНИЯ К ОБЪЁМУ И/ИЛИ СРОКУ ПРЕДОСТАВЛЕНИЯ ГАРАНТИЙ

Гарантийное обслуживание в течение 24 месяцев с момента поставки продукции на склад Покупателя.

## РАЗДЕЛ 9. ТРЕБОВАНИЯ К ОБСЛУЖИВАНИЮ

Во время эксплуатации режим обслуживания периодический.

## РАЗДЕЛ 10. ТРЕБОВАНИЯ ПО БЕЗОПАСНОСТИ

Оборудование должно соответствовать требованиям законодательных актов и нормативных документов по ПБ, санитарной и экологической безопасности и охраны труда РФ, снабжено всеми необходимыми блокировками и сигнализацией для нормальной эксплуатации.

## РАЗДЕЛ 11. ТРЕБОВАНИЯ К КАЧЕСТВУ И КЛАССИФИКАЦИИ ОБОРУДОВАНИЯ

Негативные воздействия оборудования на окружающую среду не должны превышать значений, установленных действующими нормативными документами.

## РАЗДЕЛ 12. ТРЕБОВАНИЯ К КОЛИЧЕСТВУ И СРОКУ (ПЕРИОДИЧНОСТИ) ПОСТАВКИ

Поставка в 2019 г.

1. Станок намотки (приемное устройство) – 1,0шт.
2. Станок размотки (отдающее устройство) – 2,0шт.
3. Технологический барабан неразборный – 1,0шт.

## РАЗДЕЛ 13. ТРЕБОВАНИЕ К ФОРМЕ ПРЕДСТАВЛЯЕМОЙ ИНФОРМАЦИИ

Вся эксплуатационная документация предоставляется на русском языке.

## РАЗДЕЛ 14. ТРЕБОВАНИЯ К ТЕХНИЧЕСКОМУ ОБУЧЕНИЮ ПЕРСОНАЛА ЗАКАЗЧИКА

Обучение персонала не требуется