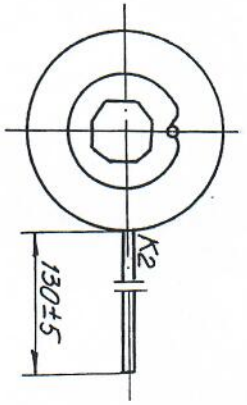
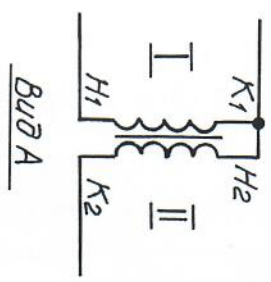
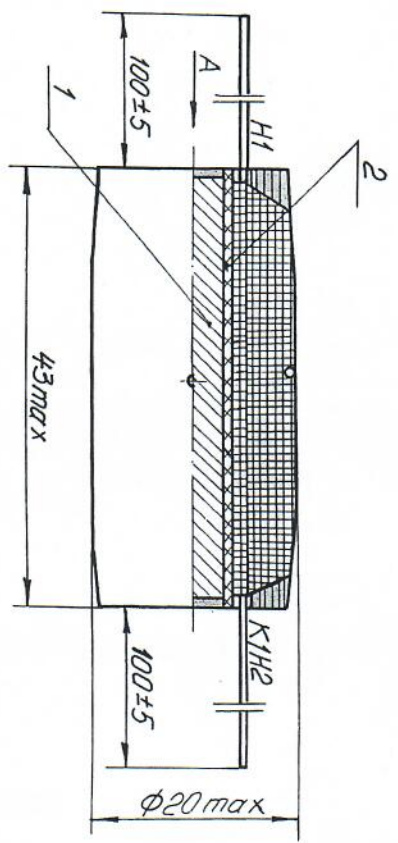


1 катушка



1. Намотка рядовая. Перехлесты и короткозамкнутые витки не допускаются.
 2. Обмотку I мотать проводом ПНЭТ-имид 0,355, число витков 70. Выводы делать проводом обмотки.
 - На выводы надеть трубку Ф-4,0х0,4 выгнущий сорт, делой ГОСТ 22056-76.
 3. Обмотку II мотать проводом ПНЭТ-имид 0,100. Число витков 4200. Начало и концы рядов обмотки II размещать, отступив от торцевой каркаса примерно 3 мм для первых двух рядов и примерно 5 мм для остальных.
 4. Межрядовая изоляция пленка ПМ-5, 40х90 ТУ6-19-121-85 в два слоя.
- Наружная изоляция - лента ЛЭСБ-01х20 ГОСТ 5937-81 два слоя (обмотка в полуперекрыжку).

Инв. № подл.	Подп. и дата	Взам. инв. №	Инв. № дубл.	Подп. и дата

Справ. №	Перв. примен.

Изм.	Лист	№ докум.	Подп.	Дата	Катушка 1	Лист	Масса	Масштаб
Разработ.								
Проб.								
Технпр.								
Начинпр.								
Упр.					Катушка 1	Лист	Масса	Масштаб
								1:1
								1